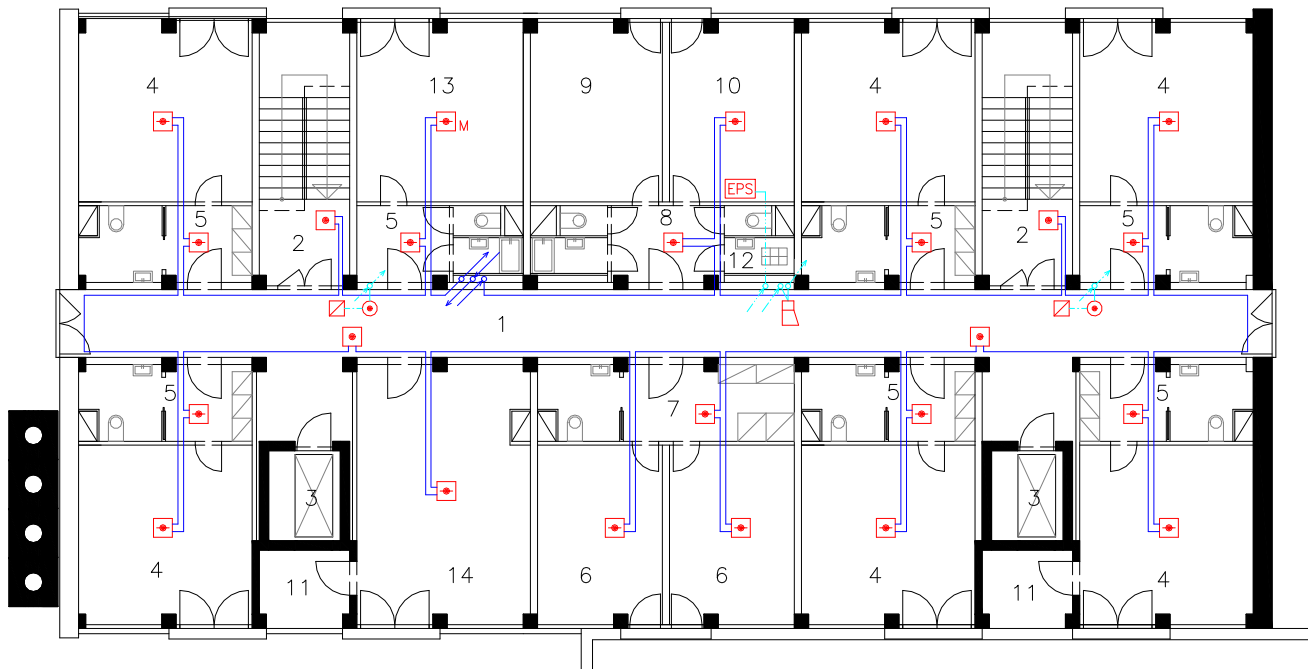


UBYTOVACÍ ČÁST "A"

PŮDORYS 6.NP



LEGENDA MÍSTNOSTÍ

OZN.	NÁZEV MÍSTNOSTI	PLOCHA [m²]
01	CHODBA	68,2
02	SCHODIŠTĚ	17,0
03	VÝTAH	3,6
04	POKOJ	21,8
05	PŘEDSÍN S PŘÍSLUŠENSTVÍM	8,1
06	POKOJ	15,6
07	PŘEDSÍN S PŘÍSLUŠENSTVÍM	12,7
08	PŘEDSÍN S PŘÍSLUŠENSTVÍM	10,5
09	KOUPELNA	15,6
10	MÍSTNOST SESTER	15,6
11	LODŽIE	3,6
12	ÚKLIDOVÁ KOMORA	2,2
13	KUCHYŇKA	21,8
14	JÍDELNA	30,4

LEGENDA EPS

- EPS OVLÁDACÍ A SIGNALIZAČNÍ PANEL EPS
- HLÁŠIČ OPTICKOKOUŘOVÝ
- M HLÁŠIČ MULTISENZOROVÝ (OPTICKOKOUŘOVÝ + TEPELNÝ)
- HLÁŠIČ TLAČÍTKOVÝ
- / ELEKTRICKÝ ZÁMEK OVLÁDANÝ EPS
- POŽÁRNÍ SIRÉNA VNITŘNÍ
- TLAČÍTKO S ROZPINACÍM KONTAKTEM

- Kabel požární červený 1x2x0,8  
Uložen v PVC vkládacích lištách na povrchu
- - - Kabel třídy reakce na oheň B2ca, s1, d1 1x2x0,8  
Veden v trubkách Supermonoflex 16 pod omítkou. Založit protahovací drát.  
Při uložení na povrchu musí nosné části zajišťovat funkčnost trasy při požáru min. P15-R.
- - - Kabel třídy reakce na oheň B2ca, s1, d1 2x2x0,8  
Veden v trubkách Supermonoflex 16 pod omítkou. Založit protahovací drát.  
Při uložení na povrchu musí nosné části zajišťovat funkčnost trasy při požáru min. P15-R.

HLAVNÍ INŽENÝR PROJEKTU	ZODPOVĚDNÝ PROJEKTANT	 POPRAVENÉ SYSTÉMY projektové oddělení	ČKAIT 1005543	
	ING. JAN JISKRA	Majdalenky 5, 638 00 Brno mobil: 602 536379 e-mail: jiskra@raz-dva.cz		
INVESTOR	DOMOV PRO SENIORY ZASTÁVKA	DATUM	05/2017	
MÍSTO STAVBY	ZASTÁVKA, SPORTOVNÍ 432	FORMAT	4A4	
STAVBA	<b>DOMOV PRO SENIORY ZASTÁVKA</b> <b>ELEKTRICKÁ POŽÁRNÍ SIGNALIZACE (EPS)</b>	STUPEŇ P.D.	DZS	
		ZAKÁZKOVÉ Č.		
VÝKRES	UBYTOVACÍ ČÁST "A" PŮDORYS 6.NP	MĚŘÍTKO	1:100	ČÍSLO VÝKRESU 06