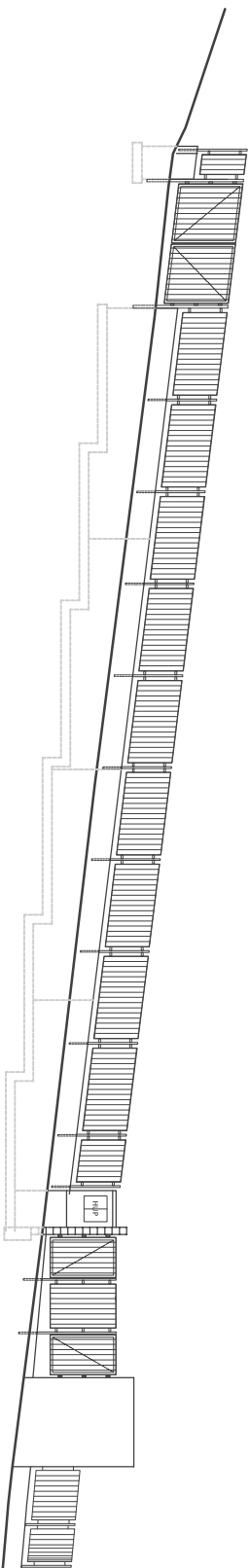


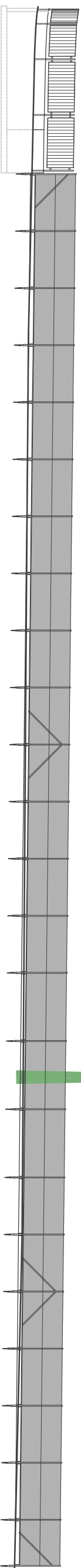
SKUTEČNÝ PRŮBĚH TERÉNU V PATĚ ZDI pohled z ulice Zeleného



PEVNÉ OPLOCENÍ

- PODEZDÍKA MONOLITICKÝ POHLEDOVÝ BETON $v \approx$ cca 500 - 600mm
- PLOTVÉ DÍLCE OCELOVÁ PÁSOVINA 50/10 ŽÁROVĚ ZINKOVANÁ, PŘÍČKY 30/8
- SLOUPKY JAKLÍ PROFIL 50/70 ŽÁROVĚ ZINKOVANO á 2500mm (VČ. ATYP POL) - CELKEM 18 POL
- VČ. VĚZDOVÉ A VSTUPNÍ BRÁNY
- RAM - OCEL. I PROFIL 50/70/10, PŘÍČKY PÁSOVINA 30/8 + ZAVĚŠOVACÍ TÁHLO
- SLOUPKY BRÁNY 70/100/5 ŽÁROVĚ ZINKOVANO, KOTVENO Z BOKU K ŽB ZAKLADU

pohled z ulice Horáčkova



DRÁTĚNÝ PLOT

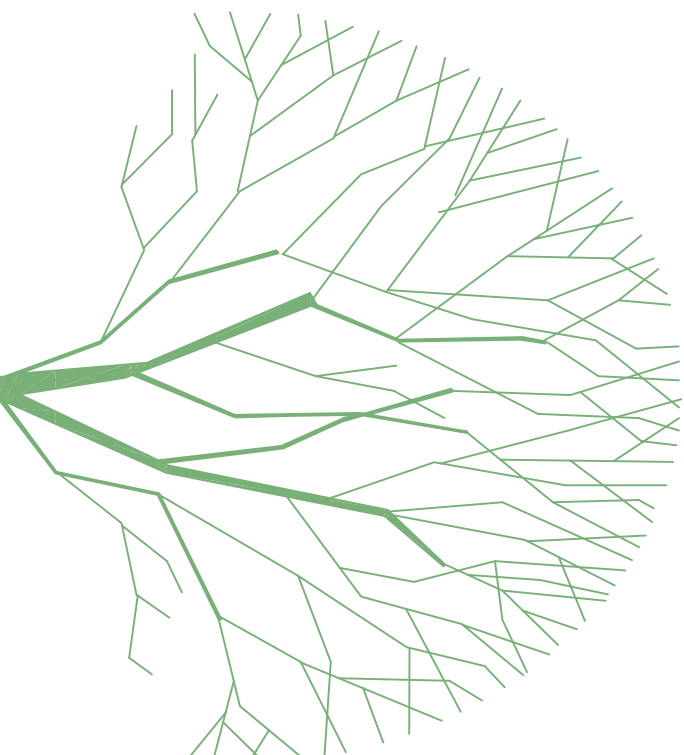
- POPLASTOVÉ PLETIVO ČTŤRHRANNE (ZELEŇA), VÝŠKA 1800mm, (3,0mm; 55x55mm)
- SLOUPKY Ø48mm ZINKOVANÉ POPLASTOVANÉ (ZELEŇA), DĹŽKA 2300mm
- SLOUPKY KOTVENÉ DO ZEMNICH VRUTŤ KSG G 66x650 –1xM8
- SLOUPKY 6 2,56m resp. 3,06m (ROZTEČ PR OSAZEJEN PODHRABOVÝCH DESEK)
- PODHRABOVÉ DESKY BETONOVÉ 2450x200x50 VO DRZAKU
- KOMPLET VČ. PRÍSLUŠENSTVÍ (NAPINACÍCH DRÁTŤ, RAČEN, SPONKEK APOD.)


PEVNĚ OPLOČENÍ

- PODEZDÍKA MONOLITICKÝ POHLEDOVÝ BETON $v = \text{cca } 500 - 600\text{mm}$
- PLOTVÉ DÍLCE OCELOVÁ PÁSOVINA 50/10 ŽÁROVĚ ZINKOVANÁ, PŘÍČKY 30/8
- SLOUPKY JAKLÍ PROFIL 50/70 ŽÁROVĚ ZINKOVANO Á 2500mm (VČ. ATYP POLI) - CELKEM 18 POLÍ
- VČ. VIEZDOVÉ A VSTUPNÍ BRÁNY
- RAM - OCEL. L PROFIL 50/70/10, PŘÍČKY PÁSOVINA 30/8 + ZAVĚŠŤOVACÍ TAHLO
- SLOUPKY BRÁNY 70/100/5 ŽÁROVĚ ZINKOVANO, KOTVENO Z BOKU K ŽEB ZÁKLADU

DRÁTĚNÝ PLOT

- POPLASTOVÉ PLETIVO ČTYŘHRANÉ (ZELENÁ), VÝŠKA 1800mm, (3,0mm; 55x55mm)
- SLOUPKY Ø48mm ZINKOVANÉ POPLASTOVANÉ (ZELENÁ), DELKA 2300mm
- SLOUPKY KOTVENÝ DO ZEMĚNÍCH VRÁTŮ KSG G 66x50 – 1xM8
- SLOUPKY 6 2,56m resp. 3,06m (ROZETČ PRO OSAZENÍ PODHRABOVÝCH DESEK)
- PODHRABOVÉ DESKY BEJLOVÉ 24x50x200x50 vč. DRŽÁKŮ
- KOMPLET VČ. PŘÍSLUŠENSTVÍ (NÁPNACÍCH DRÁTŮ, RÁČEN, SPONEK APOD.)



 projekování staveb s. r. o.		Atelier: Erbenova 22, 602 00 Brno e-mail: atelier@openarch.cz www.openarch.cz	
STUPEŇ: TECHNICKÝ NÁVRH STAVBY		PROJEKTANT: ing. arch. D. VOSTREJŽ ARCHTEKT ing. arch. J. KOTEK STATIKA ing. Lukáš LOUDIL	
NÁZEV STAVBY: Oplocení areálu objektu Dětského domova Dagmar, Zeleného 51, Brno		PROJEKTANT: ČÁST: D.1.1. ARCHITEKTONICKO - STAVEBNÍ ŘEŠENÍ	
DOCUMENT: POHLEDY		MĚŘITNO 1 : 200	DATAUM 05/2017
INVESTOR: Dětský domov Dagmar, Brno, Zeleného 51 Zeleného 51, Brno, 616 00		ČÁST: D.1.1	ČÍSLO VÝBĚHU: 04