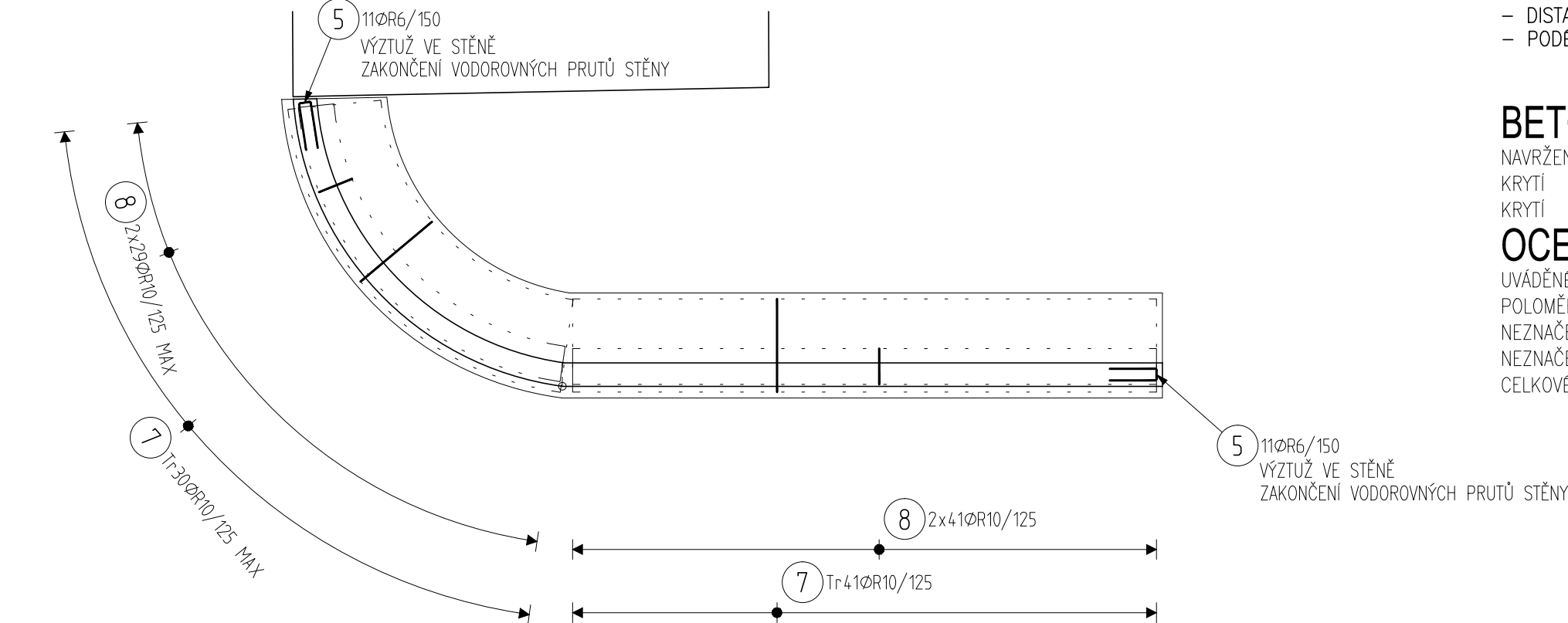


PŮDORYS  
1:50



POZNÁMKY

- DISTANČNÍKY VE STĚNÁCH Z VLÁKNOBETONU
- PODÉLNÉ PRUTY V OBLOUKOVÉ STĚNĚ A ZÁKLADOVÉ DESCE OHNOUT DLE BEDNĚNÍ

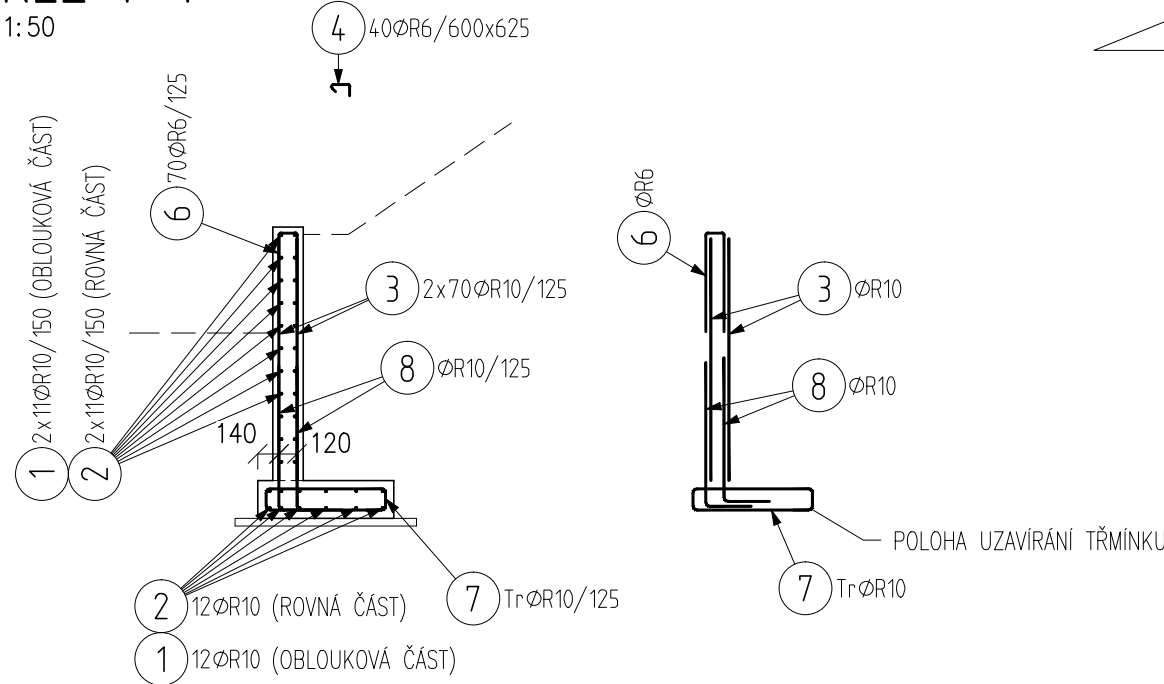
BETON VIZ VÝKRES TVARU

NAVRŽENO DLE ČSN EN 1992-1  
KRYTÍ 35 mm - STĚNA  
KRYTÍ 50 mm - ZÁKLADOVÁ DESKA

OCEL B 500B

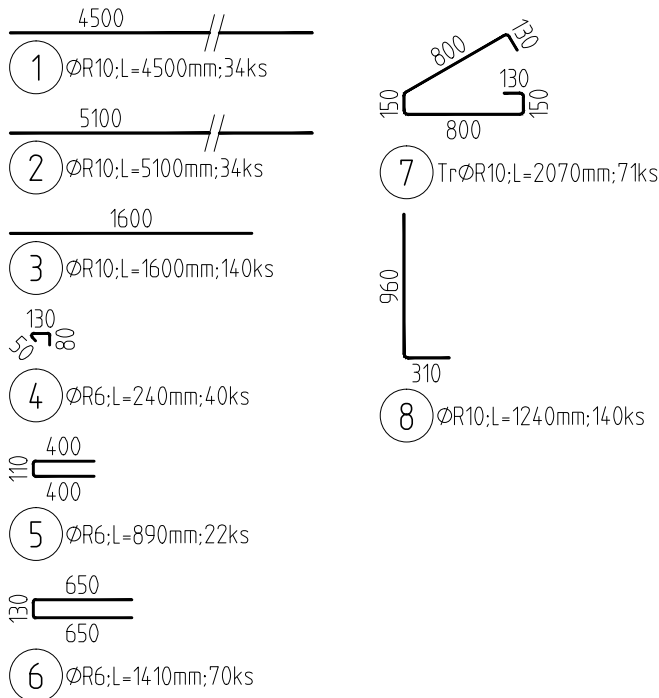
UVÁDĚNÉ DÉLKY JSOU VZTAŽENY K VNĚJŠÍMU LÍCI PRUTU.  
POLOMĚRY OBLOUKŮ JSOU POLOMĚRY OHÝBACÍCH TRNŮ,  
NEZNAČENÉ POLOMĚRY JSOU 1/2 Dr,min (TAB. 20).  
NEZNAČENÉ ÚHLY JSOU 45°, 90° resp 180°.  
CELKOVÉ DÉLKY VLOŽEK JSOU STŘÍŽNÉ DÉLKY.

ŘEZ 1-1  
1:50



VÝKAZ VÝZTUŽE

Pol	Profil	Delka [mm]	ks	R	
				6	10
1	R 10	4500	34		153.0
2	R 10	5100	34		173.4
3	R 10	1600	140		224.0
4	R 6	240	40	9.6	
5	R 6	890	22	19.6	
6	R 6	1410	70	98.7	
7	R 10	2070	71		147.0
8	R 10	1240	140		173.6
CELKOVÁ DELKA [m]			127.9	871.0	
HMOTNOST [kg]			28.4	537.0	
CELKOVÁ HMOTNOST [kg]				565.4	



VYPRACOVAL ING. LOUDIL	KONTROLOVAL ING. LOUDIL	Ing. Lukáš Loudil Fryčajova 463/140 614 00 Brno-Maloměřice a Obřany IČO: 04355407 tel. +420 723 111 671 e-mail: lukas.loudil@post.cz	
MÍSTO STAVBY	Brno, Zeleného 51	DATUM	05/2017
INVESTOR	Dětský domov Dagmar, Brno, Zeleného 51	FORMÁT	3 A4
AKCE	Oplocení areálu objektu Dětského domova Dagmar, Zeleného 51, Brno D.1.2 Stavebně konstrukční řešení	STUPEŇ	JP
		ZAK. Č.	17008
		MĚŘÍTKO	1:50
VÝKRES	Č. SOUPRAVY	Č. VÝKRESU	04
OPĚRNÁ STĚNA PŘI ULICI HORÁKOVA – VÝZTUŽ			