

S1

- STÁVAJÍCÍ IZOLACE A KRYTINA BUDE ODSTRANĚNA. NA STÁVAJÍCÍ PODHLED KOTVENÝ KE STÁVAJÍCÍM I-PROFILŮM BUDE PROVEDENA NÁSLEDUJÍCÍ SKLADBA:
- ASF. PENETRACE
  - PAROTĚSNÁ ZÁBRANA SE SAMOLEPÍCÍ MODIFIKOVANÉHO SBS ASF. PÁSU - DŮKLADNĚ PROVAŘENÁ V MÍSTĚ NAPOJENÍ NA I-PROFIL Y
  - TER. IZOLACE Z MINERÁLNÍ PLSTI - HYBROFOBIZOVANÉ ( $\lambda=0,037$  W/mK) TL. 160MM MEZI STÁVAJÍCÍ I-PROFIL Y - SPÁDOVÉ HRANOL Y 60/100MM + TER. IZOLACE Z MINERÁLNÍ PLSTI - HYBROFOBIZOVANÉ ( $\lambda=0,037$  W/mK) TL. 100 MM, FOŠNY KOTVENY K VAZNICÍM Z PROFILU I160 POMOCÍ OCELOVÝCH PŘILOŽEK
  - PLNOPLOŠNĚ BEDNĚNÍ (VHODNĚ U STŘECH S NÍZKÝM SKLONEM) OSB P+D TL. MIN. 18MM
  - POJIŠTNÁ HYDROIZOLAČNÍ FÓLIE (PŘELEPIT SPOJE, PŘÍPADNĚ FÓLIE S INTEGROVANÝMI SAMOLEPÍCÍMI PÁSKY)
  - KONTRALATĚ (VZDUCHOVÁ VĚTRANÁ MEZERA) 60X90MM PO OSOVĚ
  - LAŤOVÁNÍ 30X50MM PO OSOVĚ VZDÁLENOSTI 1200MM
  - KRYTINA Z TRAPÉZOVÉHO POPLASTOVANÉHO POZINKOVANÉHO PLECHU

LEGENDA

- STÁVAJÍCÍ KONSTRUKCE
- NOVÉ KONSTRUKCE
- BOURACÍ PRÁCE
- VYZDÍVKA Z PÓROBETONOVÝCH TVÁRNIC

1  
VKZS

VNĚJŠÍ KONTAKTNÍ ZATEPLOVACÍ SYSTÉM, TEPEL. IZOLANT EPS 100F TL. 140 mm

2  
VKZS

VNĚJŠÍ KONTAKTNÍ ZATEPLOVACÍ SYSTÉM, TEPEL. IZOLANT PERIMETR TL. 140 mm

3  
VKZS

VNĚJŠÍ KONTAKTNÍ ZATEPLOVACÍ SYSTÉM, TEPEL. IZOLANT Z MINERÁNI VATY  $\lambda_D = 0,037$  W/(mK) TL. 140 mm

P  
1

NOVÉ PLASTOVÉ VÝPLNĚ OTVORŮ - VIZ VÝPIS

G  
1

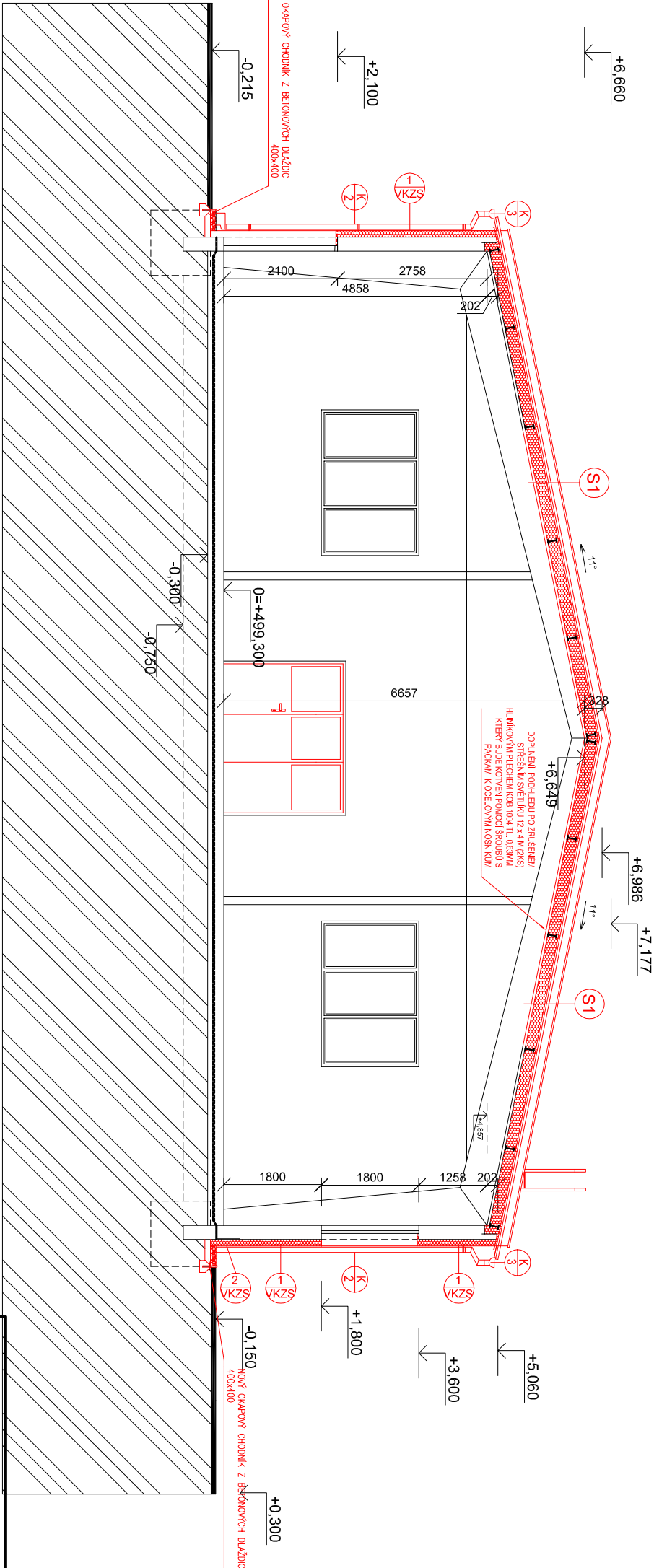
NOVÉ GARÁŽOVÉ VRATA - VIZ VÝPIS

K  
1

NOVÉ KLEMP. PRVKY - VIZ VÝPIS

Z  
1

NOVÉ ZÁMEČNICKÉ PRVKY - VIZ VÝPIS



POZN.:

VNĚJŠÍ KONTAKTNÍ ZATEPLOVACÍ SYSTÉM OSTĚNÍ A NADPRAŽÍ VÝPLNÍ (I) POD PARAPETY) U STÁVAJÍCÍCH VÝPLNÍ A NOVÝCH VRAT BUDE PROVEDEN TEPELNÝM IZOLANTEM TL. 40 MM.

VEŠKERÉ OPLECHOVÁNÍ V MÍSTECH VEDENÍ ZATEPLOVACÍHO SYSTÉMU BUDE DEMONTOVÁNO A NAHRAZENO NOVÝM. STÁVAJÍCÍ ZÁMEČNICKÉ VÝROBKY V MÍSTECH APLIKACE ZATEPLOVACÍHO SYSTÉMU BUdou UPRÁVENY (ZÁBRADLÍ, KONZOLY) NEBO DEMONTOVÁNY.

VŠECHNY STÁV. DEŠŤ. SVODY BUdou DEMONTOVÁNY, PO REALIZACI BUdou INSTALOVÁNY NOVÉ DEŠŤOVÉ SVODY, STARÉ DEŠŤOVÉ ŽLABY BUdou DEMONTOVÁNY A NAHRAZENY NOVÝMI. STÁV.HROMOSVODY BUdou NAHRAZENY NOVÝMI.

UVOLNĚNÁ OMÍTKA BUDE ODSTRANĚNA. PŘED ZATEPLENÍM OBJEKTU SE PROVEDOU SANAČNÍ OPATŘENÍ STATICKÝCH PORUCH DLE STATICKÉHO POSOUZENÍ. VEŠKERÉ NEROVNOSTI NA FASÁDĚ OBJEKTU MUSÍ BÝT VYROVNÁNY JÁDROVOU OMÍTKOU.

PŘED REALIZACÍ ZATEPLENÍ JE NUTNÉ PROVĚST DEMONTÁŽ DEŠŤOVÝCH SVODŮ, VEDENÍ HROMOSVODŮ. DÁLE PROVĚST NOVÉ OCELOVÉ KONSTRUKCE K UCHYCENÍ TĚCHTO VEDENÍ.



MIX MAX - ENERGETIKA, s.r.o.

Slevačská 245/11, 615 00 Brno, [www.mixmaxenergetika.cz](http://www.mixmaxenergetika.cz)

VED.PROJEKTU:		KONTROLOVAL:		VYPRACOVAL:		DATUM:	
Ing. Štěpán Brus		Bc. Jiří Masař		Bc. Jiří Masař		05/2017	
INVESTOR:		SPŠ Jedovnice, p.o.					
STAVBA:		Stavební úpravy učebních hal - areál SPŠ Jedovnice, Na Větráku 463, Jedovnice					
OBJEKT:		D 1.1.2 Zateplení objektu - hala D		FORMÁT:		2 x A4	
				MĚŘÍTKO:		1:100	
NÁZEV VÝKRESU:		Hala D - ŘEZ - A-A´				Č. VÝKRESU:  3	