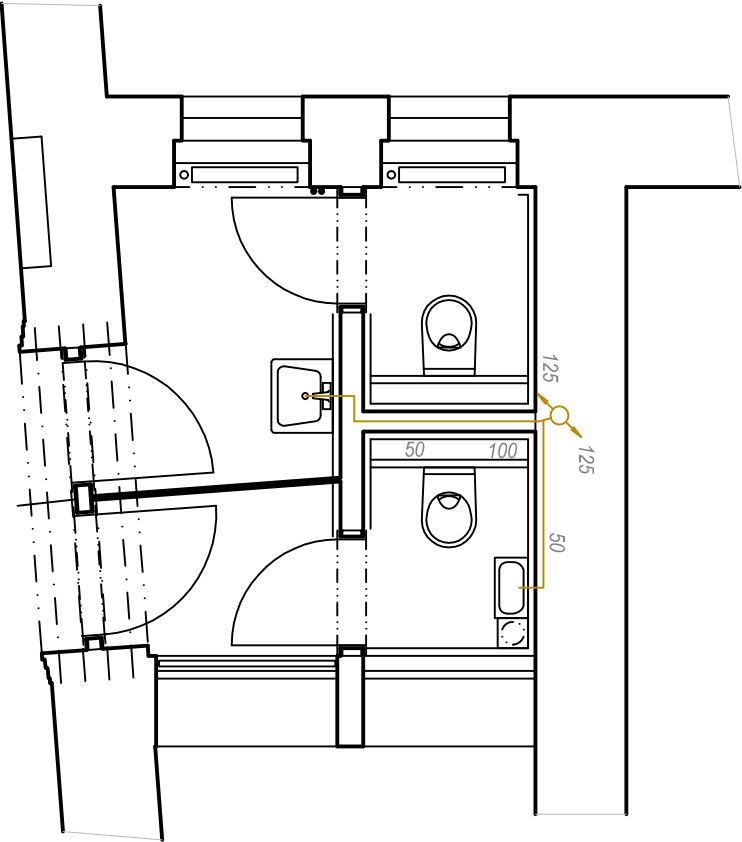
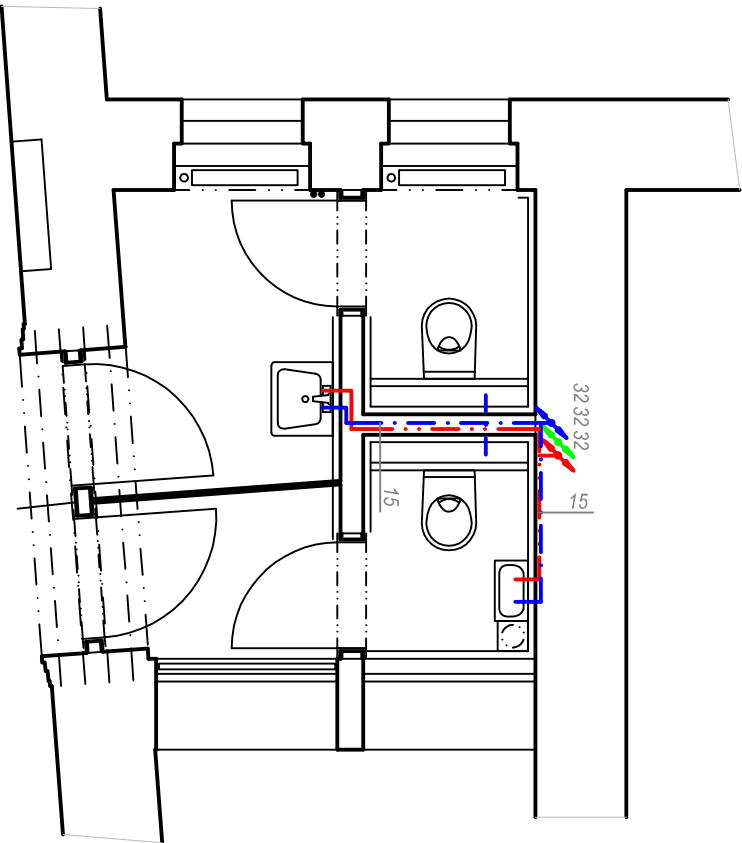


Kanalizace:

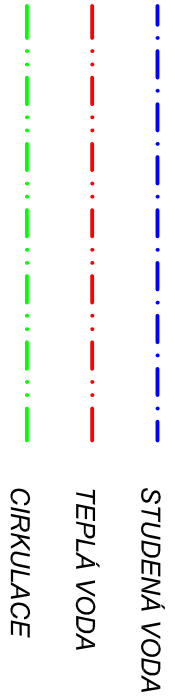


Voda:



ZTI:

- Odstranění stávajících vodorovných i svislých rozvodů
- Instalace nových rozvodů v původních trasách (kanalizace za WC v inst. předstěně)



ZODP. PROJEKTANT: Ing. Radek Vala		Ing. Radek Vala	
INVESTOR: SPŠ a VOŠ Brno, Sokolská 366/1		Rišova 9, Brno	
AKCE:		tel. 604 237 513	
SPŠ a VOŠ Brno -		DATUM	11/2017
Rekonstrukce sociálních zařízení - havárie		STUPENĚ	SP
		FORMÁT	A4
Hlavní budova - WC učitelé 3.NP - ZTI		Měřítko	Č. výkresu
		1:50	12