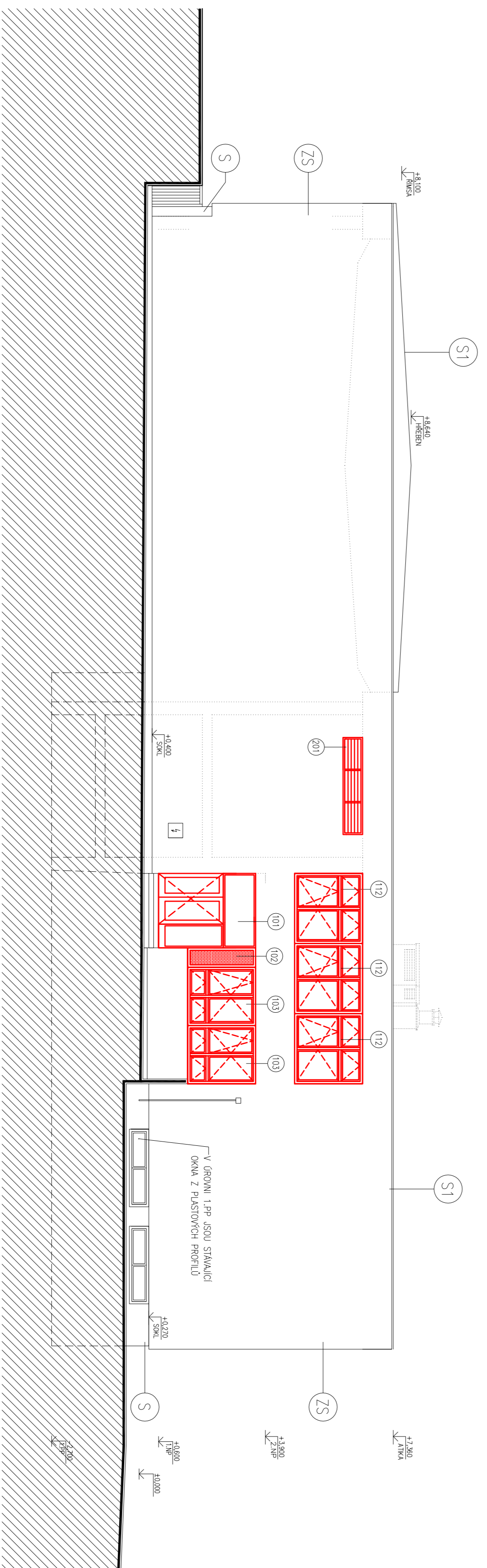


PAVILION TDS - POHLEDY



LEGENDA

— VYMĚNA VĚPNI OTVORŮ VČETNĚ VNITŘNÍCH
PARAPETNÍCH DESEK A OPLECHOVÁNÍ PARAPETŮ
VČ. OSTATNÍCH VYROBKŮ (VĚTRACÍ MŘÍŽKA)

(S1) ZATEPLENÍ STŘECHY

POZNÁMKA

—STAVAJÍCÍ PRVKY NA FASÁDÁCH (LANA HROMOSVODU, ORIENTAČNÍ DESKY, ČIDLA AP.)
BUDOU PŘED ZAHLAŠENÍM PRÁCI DEMONTOVÁNY A PO PROVEDENÍ ZATEPLENÍ ZNOVU
NAMONTOVÁNY NA PRODLOUŽENÉ KOTEVNÍ KONSTRUKCE
—VŠEKERÉ ROZMĚRY UPŘESNIT PO ZAMĚŘENÍ SKUTEČNÉHO STAVU NA STAVBĚ

(ZS) KONTAKTNÍ ZATEPLOVACÍ SYSTÉM

—KONTAKTNÍ ZATEPLOVACÍ SYSTÉM JE NAVRŽEN JAKO KOMPLETNÍ SYSTÉM,
SESTAVAJÍCÍ Z LEPICHO TMELU, TEPelnÉ IZOLACE, VRSTVY TMELU VYZTUŽENÉHO
ARMOVACÍ TKANINOU A TENKOVRSTVĚ OMIKTY PRŮBARVENÉ VE HMOTĚ
—KONTAKTNÍ ZATEPLOVACÍ SYSTÉM NA VŠECH FASÁDÁCH BUDE PROVEDEN S TEPelnÝM
IZOLANTEM Z DESEK FASÁDNÍHO PĚNOVÉHO POLYSTYRÉNU. TLouŠTKA HLAVNÍ TEPelnÉ
IZOLACE BUDE 160 MM.

—OSTĚNÍ OTVORŮ V OBVODOVÉM PLaŠTI BUDE ZATEPLENO EXTRUDOVANÝM
POLYSTYRÉNEM TL. 30 MM

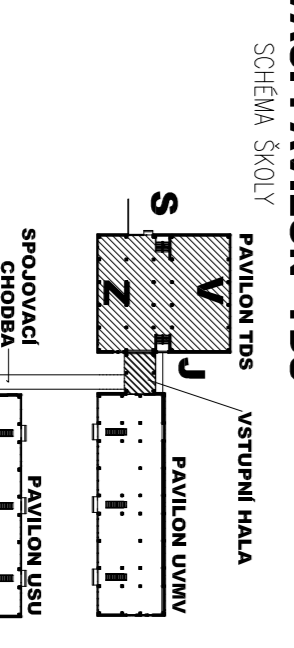
—DESKY TEPelnÉ IZOLACE BUDOU KOTVENY PLASTOVÝMI HMOZDIČKAMI

—KONTAKT. ZATEPL. SYSTÉM MUSÍ BÝT PROVÁDĚN NA PENŮY A SUCHÝ PODKLAD –
NITNO OVĚŘIT SONDAMI

—ZATEPLOVACÍ SYSTÉM PROVÁDĚT DLE TECHNOLOGICKÝCH PRAVIDEL A POSTUPŮ
DODAVATELE

(S) –SOKLOVÁ ČÁST BUDE KONTAKTNĚ ZATEPLENA DESKAMI EXTRUDOVANÉHO
POLYSTYRÉNU TL. 120mm

TĚLOVÝCHOVNÝ a STRAVOVACÍ PAVILION TDS



REVIZE 02/2012

#0,000=1.NP=VSTUPNÍ HALA		ARCHITEKTI	
SNÍŽENÍ ENERGETICKÉ NÁROČNOSTI OBJEKTŮ ŠKOLY		THELKA - STARÝCHA s.r.o.	
TANEČNÍ KONZERVATOR, BRNO, NEJEDLÉHO 3		BRNO, CIEL 76 602 00	
DOKUMENTACE PRO PROVEDENÍ STAVBY			
VEDOUcí PROJEKTANT	ING. ARCH. Z. THELKA	DNÍUM	07/2009
ZODPOVĚD. PROJEKTANT	ING. ARCH. M. ŠTARČA	ZAK. Č.	12/09
VYPRÁCOVAL	ING. MIROSLAV ROZHNAL	STUPEŇ	PROVEDENÍ STAVBY
INVESTOR: TANEČNÍ KONZERVATOR, BRNO, NEJEDLÉHO 3	ARCH. STAVBNÍ ŘEŠENÍ		
POHLED SEVEROZÁPADNÍ - PAVILION TDS	MĚRÍTKO	Č. VYŘEŠENÍ	
	1 : 100	109	