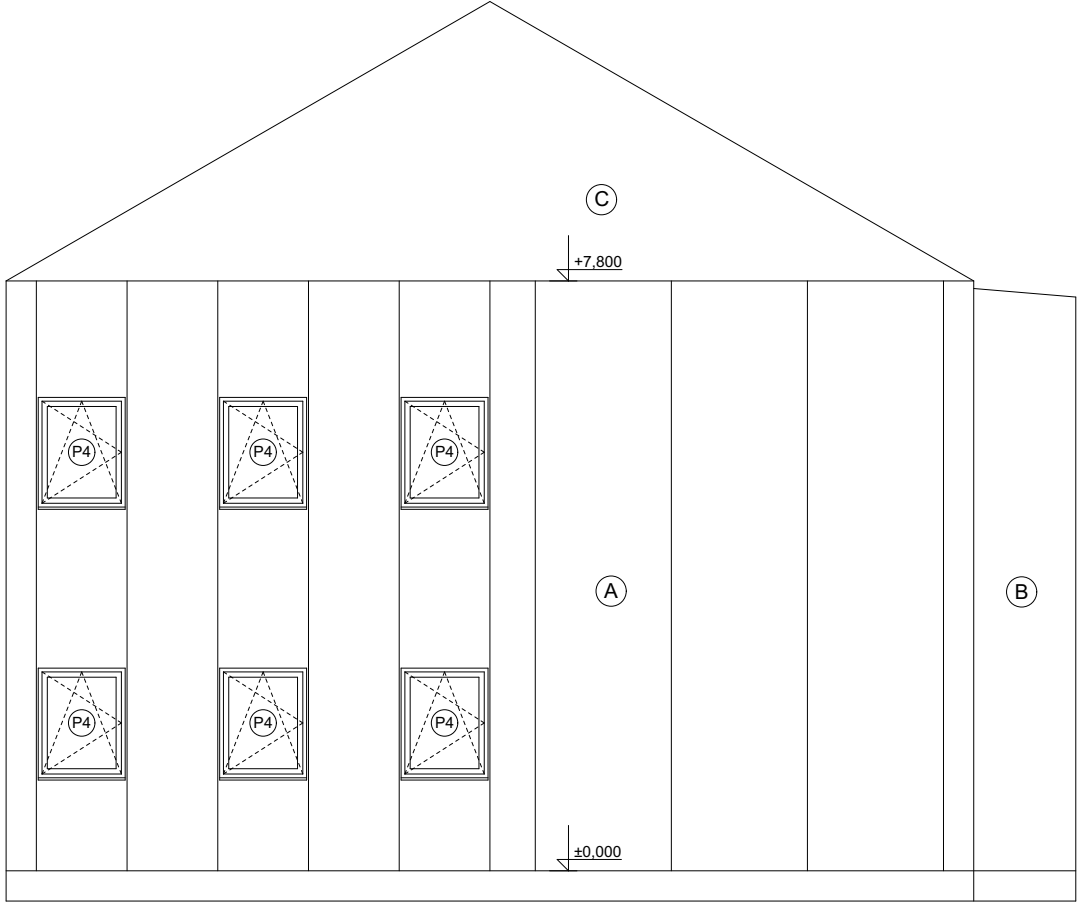
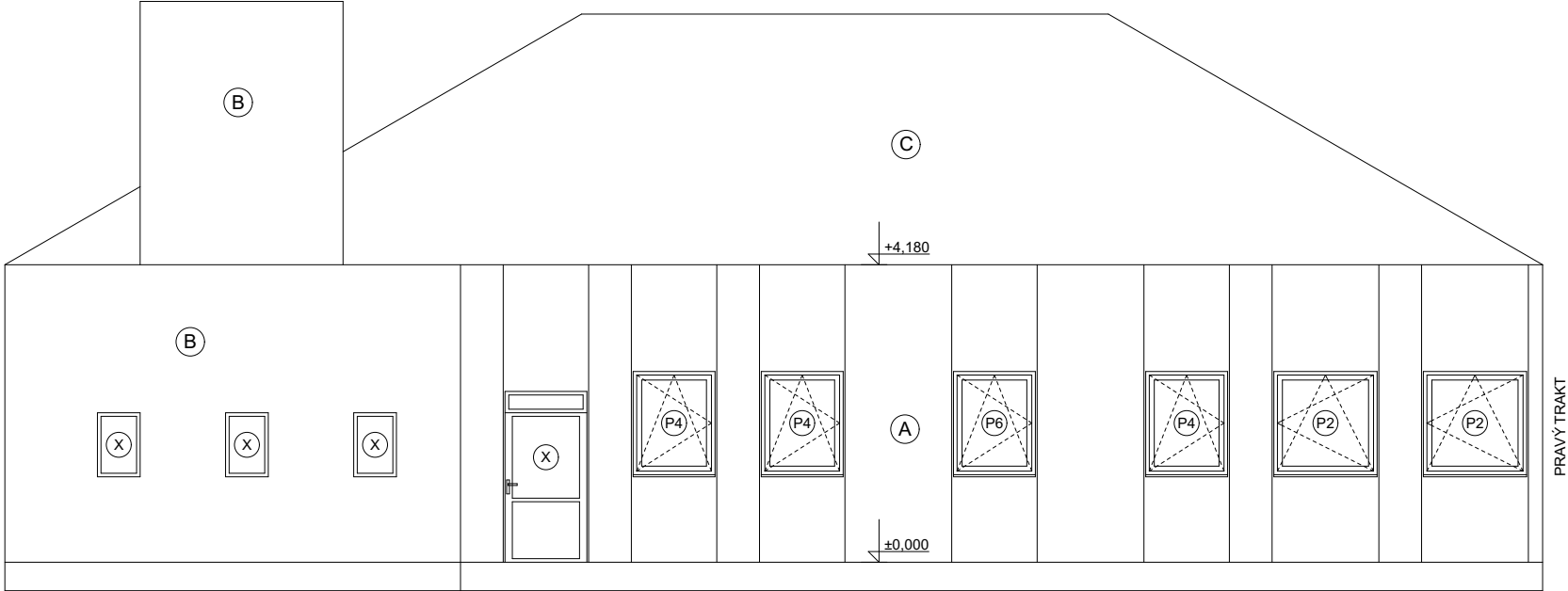


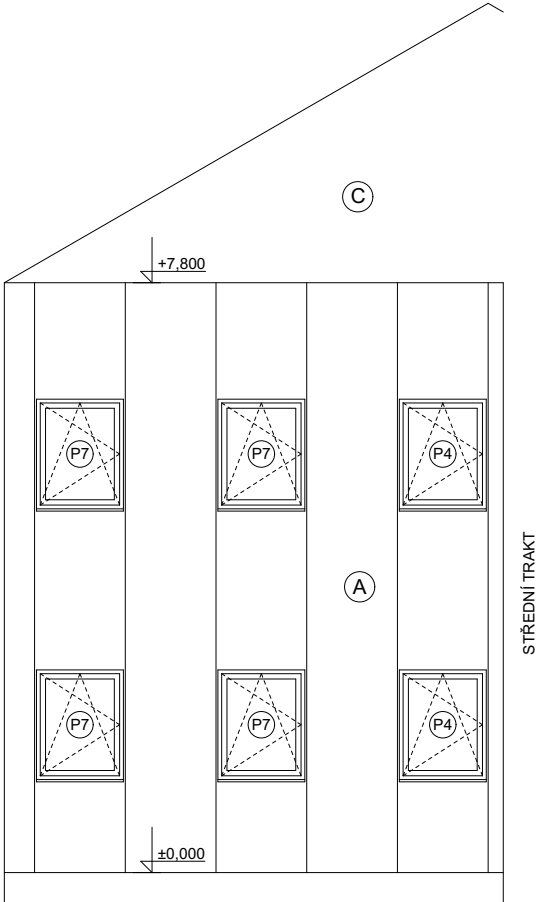
POHLED ZE ZÁPADU - PRAVÝ TRAKT



POHLED ZE ZÁPADU - STŘEDNÍ TRAKT



POHLED ZE ZÁPADU - LEVÝ TRAKT



LEGENDA MATERIÁLŮ

- (A) SENDVIČOVÝ PANEL
- (B) OMÍTKA NA ZDĚNÉ ČÁSTI
- (C) KERAMICKÁ ŠTŘEŠNÍ KRYTINA
- (P) NOVÁ PLASTOVÁ OKNA S IZOLAČNÍMI TROJSKLY
- (X) PONECHANÁ OKNA A DVEŘE

±0,000 = MÍSTNÍ

Souřadný systém: JTSK; Výškový systém: Bpv

Zodpovědný projektant:	Vypracoval:	<div>Projektum s.r.o.</div> <div>Mariánské nám. 617/1, 617 00 Brno</div> <div>IČ: 044 31 723</div>	
ING. MICHAL VALENTA	ING. MICHAL VALENTA		
Místo stavby:	Stavební úřad:		
BŘECLAV	BŘECLAV		
Stavebník: Jihomoravský kraj Žerotínovo náměstí 449/3, 602 00 Brno		Formát:	A3
		Datum:	04/2017
		Stupeň dokumentace:	DPS
Název akce: <b>Výměna oken v budově MŠ a ZŠ, Herbenova 4</b>		Měřítka: 1:100	Číslo paré:
		Číslo výkresu: <b>D.1.1.6</b>	
Obsah: <b>POHLEDY ZE ZÁPADU</b>			