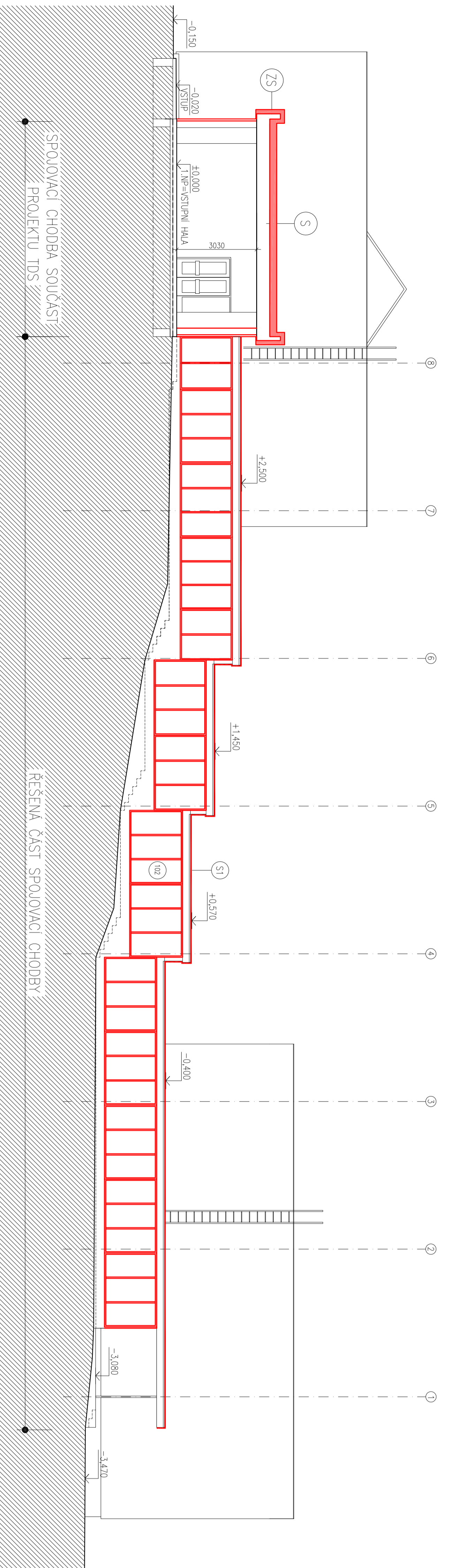


**POHLED P2 (OD JIHOVÝCHODU), SPOJOVACÍ CHODBA
NAVRH**



LEGENDA

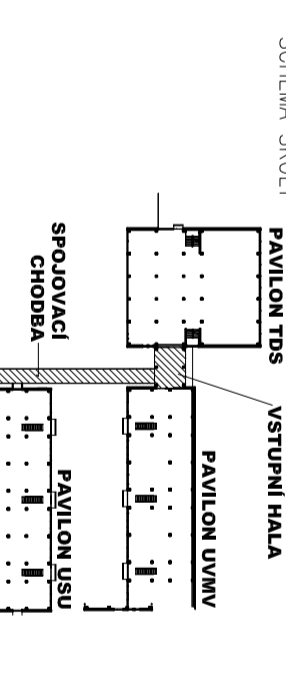
- OPRAVA STÁVAJÍCÍ STŘECHY o RANCI NAD SPOJOVACÍ CHODBOU
- VNĚŠNÍ VÝPLŇ OTVORŮ VĚTŠINĚ OPRAVY VNITŘNÍCH PÁVLA VSTUPNÍ HALA
- ZATEPLENÍ FASÁDY HLAVNÍHO VSTUPU JE ŘEŠENO DÍLČI ČÁSTÍ PROJEKTU – PAVILON IDS
- ZATEPLENÍ STŘECHY NAD HLAVNÍM VSTUPEM JE ŘEŠENO DÍLČI ČÁSTÍ PROJEKTU – PAVILON IDS

POZNÁMKA

- OPRAVA SPOJOVACÍ CHODBY
- STAVAJÍCÍ VÝPLŇ OTVORŮ BUDOU OSTRANĚNY (EDNODUŠNĚ ZKLENĚ V OCELOVĚM RAMU)
- VNĚŠNÍ VÝPLŇ OTVORŮ BUDOU OSTRANĚNY (EDNODUŠNĚ ZKLENĚ V OCELOVĚM RAMU)
- KLEMPŘEŠE PRVKY BUDOU OSTRANĚNY
- OCELOVÁ KONSTRUKCE BUDĚ NÁRTEKÁ
- VNĚŠNÍ KRYTNA BUDĚ Z HYDROIZOLAČNÍ FOLIE mPVC TL.5mm S PODKLADNÍ SEPRACOVÁNÍ TEXTILU 300g/m²
- TEREPLNÁ IZOLACE BUDĚ Z DESK SYMBUZOVANÉHO PĚNOVÉHO POLYSTYRENU TL.50mm
- BROVNÍ STĚNY RANCI ZATEPĚNÍ BUDOU OPLECHOVANY TZA PLECHEM
- ZATEPĚNÍ HLAVNÍHO VSTUPU JE ŘEŠENO V ČÁSTI "PAVILON IDS"
- STAVAJÍCÍ PRVKY NA FASÁDÁCH (LÁMKA, HRODNOVODY, ORIENTAČNÍ DESKY, DŮLA, AP.) BUDOU PŘED ZÁVĚRNÍMI PRÁCI DEMONTOVANY A PO PROVEDENÍ ZATEPĚNÍ ZNOVU NÁMONTOVANY NA PRODUKOVANÉ KOTĚVNÍ KONSTRUKCE
- KĚSKĚJE ROZŘEŠENÍ PO ZATEPĚNÍ SKUTEČNÉHO STAVU NA STAVĚ

(S1)

SPOJOVACÍ CHODBA



REVIZE 02/2012

40.000=1M=VSTUPNÍ HALA		ARCHITEKT	
SNÍŽENÍ ENERGETICKE NÁROČNOSTI OBJEKTU ŠKOLY		MAREK ŠTARČKA s.r.o.	
TANEČNÍ KONZERVATOR, BRNO, NEJEDLÉHO 3		BRNO, ČELKA, 74, 602 00	
DOKUMENTACE PRO PROVEDENÍ STAVBY		VÁLKA	
VÝKRESY PROJEKTANT		MAG. ALOUŠ Z. HRODINA	
ZÁPISNÍ PROJEKTANT		ZAM. Č. 12/799	
VÝPRAVCOVÁNÍ		MAG. MAREK ŠTARČKA	
INVESTOR		STUPEŇ PROVEDENÍ STAVBY	
MAG. MAREK ŠTARČKA, BRNO, NEJEDLÉHO 3		ARCH. STAVBY RĚŠENÍ	
POHLED P2 (OD JIHOVÝCHODU)		MĚŘÍTKO	
		1 : 100	
		Č. VÝKRESU	
		107	