

SPOJOVACÍ CHODBA

SNIŽENÍ ENERGETICKÉ NÁROČNOSTI OBJEKTU ŠKOLY
TANEČNÍ KONZERVATOR, BRNO, NEJEDLEHO 3
DOKUMENTACE PRO PROJEKČNÍ STAVBY

REVIZE 02/2012

VÝROBKY PLASTOVÉ

1

PHL SKEMA ROK:02/12:05

POHLED Z Vnitřní strany - chodba

PHL SKEMA ROK:02/12:05

POHLED Z Vnitřní strany - chodba

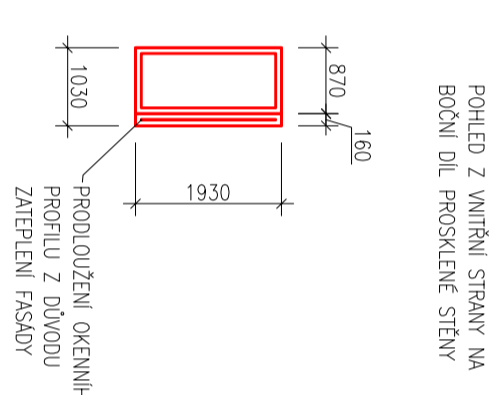
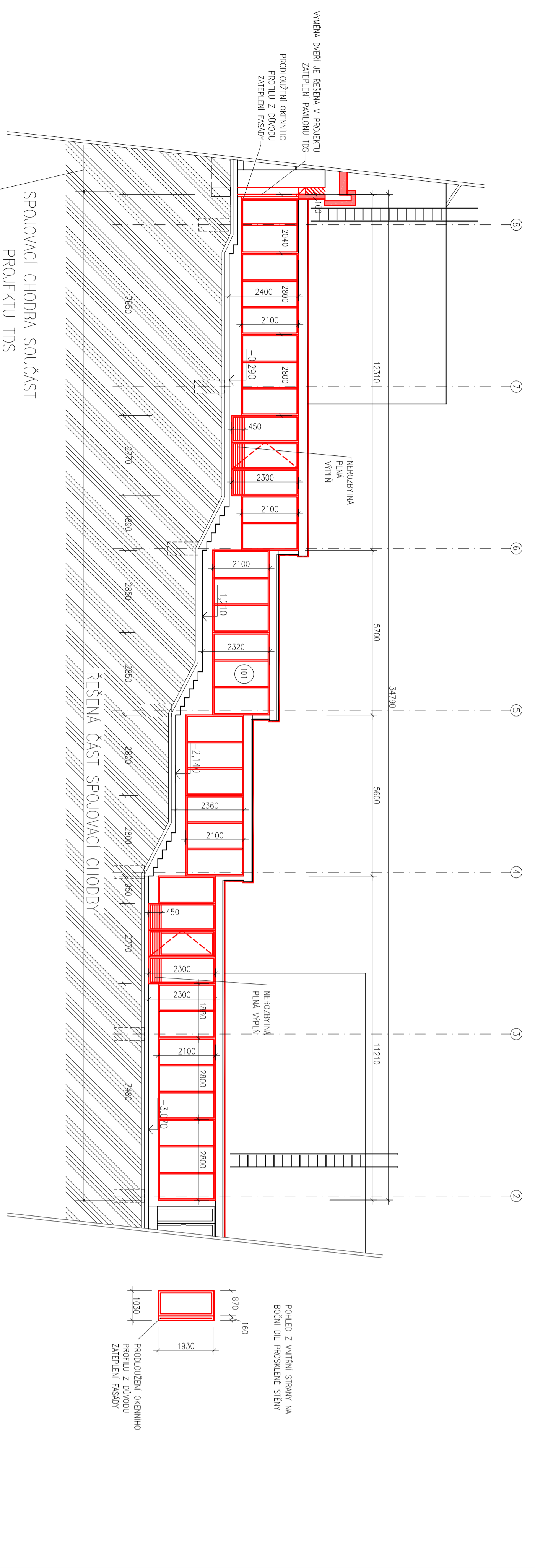
ROZMĚRY

1

- POHLS
- SESTAVA Z PROSKLENKÝCH STĚN, STĚNY JSOU Z PLASTOVÝCH PĚTIKONKOVÝCH PROFILŮ SE SVISLÝMI PEVNÝMI SLoupKY, STĚNA JE SESTAVENA Z JEDNOTLIVÝCH DÍLŮ, SOUČÁSTI STĚNY JE SAMOSTATNÝ BOČNÍ DÍL
 - STĚNY JSOU PEVNĚ ZASKLENĚ, SOUČÁSTI PROSKLENÉ STĚNY JSOU JEDNOKRIDLOVÉ, VEN OTVÍRÁVÉ DVEŘE ROZMĚRU 900/2100mm, HLAVNÍ OTVÍRÁVÉ KRÍDLA BUDĚ VYBAVENO SAMOZAVRACĚM,
 - BARVA BILÁ
 - ZASKLENĚNO IZOLÁČNÍM DVOUSKLEM 4-16-4mm, U=1,1w/(m²*K), MEZISKELNÍ RÁMEČEK BUDĚ SPLŮNOVAT POŽADAVEK ČSN 730540-2 (NESMÍ DOJÍT K POKROHOVÉ KONDENZACI)
 - KOVANÍ DVEŘÍ CELOBOVODOVĚ, BEZPEČNOSTNÍ
 - TĚSNĚNÍ CELOBOVODOVĚ, BEZPEČNOSTNÍ
 - DVEŘE S PRAHEM PRAHU (SOUČÁSTI DODÁVKY DVEŘÍ)
 - PŘI NÁPOJENÍ STĚNY NA ZDVOU HLAVNÍ CHODBY BUDOU OKENNÍ PLASTOVÉ PROFILY NASTAVĚNY Z DŮVODU ZATEPLENÍ ZDIVA

PHL	1. NP	2. NP	3. NP	SKL	ROZMĚRY
					1

**ŘEZ B - B, SPOJOVACÍ CHODBA
POHLED Z INTERIÉRU CHODBY**



SPOJOVACÍ CHODBA

SNIŽENÍ ENERGETICKÉ NÁROČNOSTI OBJEKTU ŠKOLY
TANEČNÍ KONZERVATOR, BRNO, NEJEDLEHO 3
DOKUMENTACE PRO PROJEKČNÍ STAVBY

REVIZE 02/2012

VÝROBKY PLASTOVÉ

2

PHL SKEMA ROK:02/12:05

POHLED Z Vnitřní strany - chodba

PHL SKEMA ROK:02/12:05

POHLED Z Vnitřní strany - chodba

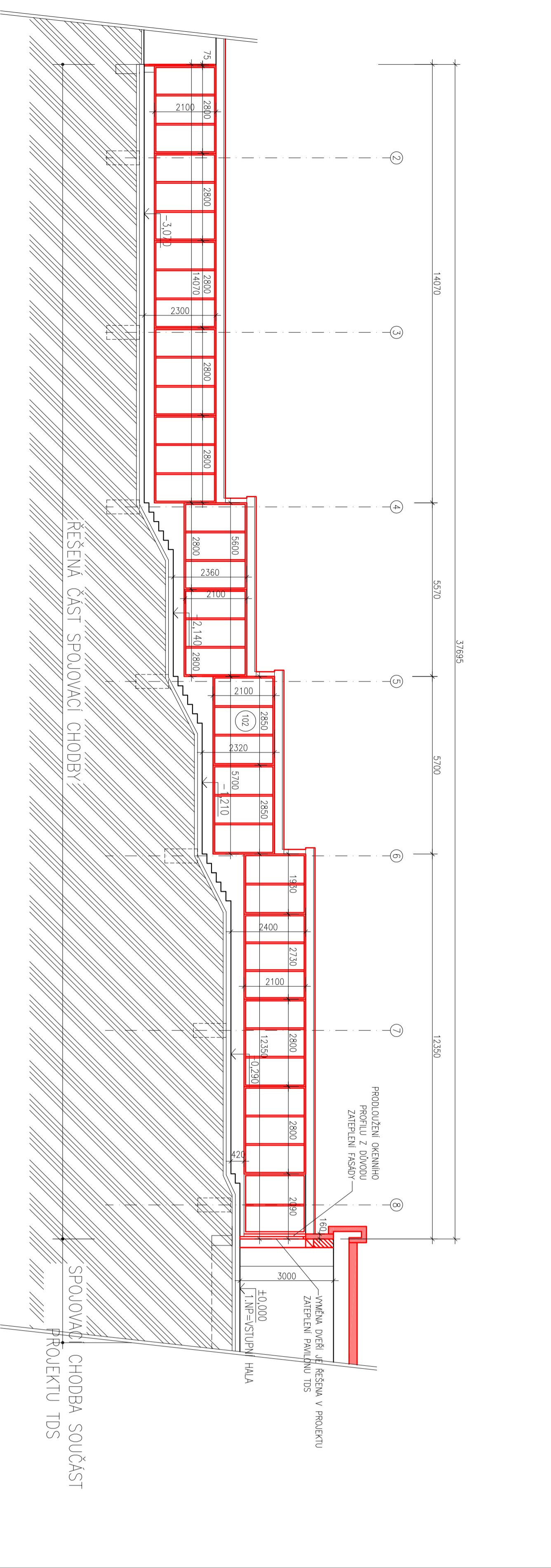
ROZMĚRY

2

- POPS
- SESTAVA Z PROSKLENKÝCH STĚN, STĚNY JSOU Z PLASTOVÝCH PĚTIKONKOVÝCH PROFILŮ SE SVISLÝMI PEVNÝMI SLoupKY, STĚNA JE SESTAVENA Z JEDNOTLIVÝCH DÍLŮ
 - STĚNY JSOU PEVNĚ ZASKLENĚ,
 - BARVA BILÁ
 - ZASKLENĚNO IZOLÁČNÍM DVOUSKLEM 4-16-4mm, U=1,1w/(m²*K), MEZISKELNÍ RÁMEČEK BUDĚ SPLŮNOVAT POŽADAVEK ČSN 730540-2 (NESMÍ DOJÍT K POKROHOVÉ KONDENZACI)
 - PŘI NÁPOJENÍ STĚNY NA ZDVOU HLAVNÍ CHODBY BUDOU OKENNÍ PLASTOVÉ PROFILY NASTAVĚNY Z DŮVODU ZATEPLENÍ ZDIVA
 - OKNA ZE STRANY PARKU BUDOU OPATŘENA NEPRŮHLEDNOU FOLIÍ

PHL	1. NP	2. NP	3. NP	SKL	ROZMĚRY
					1 - 1 - 1

**ŘEZ A - A, SPOJOVACÍ CHODBA
POHLED Z INTERIÉRU CHODBY**



SPOJOVACÍ CHODBA

SNIŽENÍ ENERGETICKÉ NÁROČNOSTI OBJEKTU ŠKOLY
TANEČNÍ KONZERVATOR, BRNO, NEJEDLEHO 3
DOKUMENTACE PRO PROJEKČNÍ STAVBY

REVIZE 02/2012

VÝROBKY PLASTOVÉ

3

PHL SKEMA ROK:02/12:05

POHLED Z Vnitřní strany

PHL SKEMA ROK:02/12:05

POHLED Z Vnitřní strany

ROZMĚRY

3

- POHLS
- PROSKLENÁ STĚNA Z PLASTOVÝCH PĚTIKONKOVÝCH PROFILŮ S DVOUKRIDLOVÝMI VEN OTVÍRÁVÝMI DVEŘEMI A PEVNĚ ZASKLENÝMI STĚNAMI, STĚNA JE SESTAVENA Z JEDNOTLIVÝCH DÍLŮ
 - BARVA BILÁ IZOLÁČNÍM DVOUSKLEM 4-16-4mm, U=1,1w/(m²*K), MEZISKELNÍ RÁMEČEK BUDĚ SPLŮNOVAT POŽADAVEK ČSN 730540-2 (NESMÍ DOJÍT K POKROHOVÉ KONDENZACI)
 - KOVANÍ DVEŘÍ CELOBOVODOVĚ, BEZPEČNOSTNÍ ZÁMĚK
 - TĚSNĚNÍ CELOBOVODOVĚ, BEZPEČNOSTNÍ
 - DVEŘE S PRAHEM PRAHU (DODÁVKY DVEŘÍ)
 - PŘI NÁPOJENÍ STĚNY NA ZDVOU PÁVICI ISI BUDOU OKENNÍ PLASTOVÉ PROFILY NASTAVĚNY Z DŮVODU ZATEPLENÍ ZDIVA
 - OKNA ZE STRANY PARKU BUDOU OPATŘENA NEPRŮHLEDNOU FOLIÍ

PHL	1. NP	2. NP	3. NP	SKL	ROZMĚRY
					1 - 1 - 1

