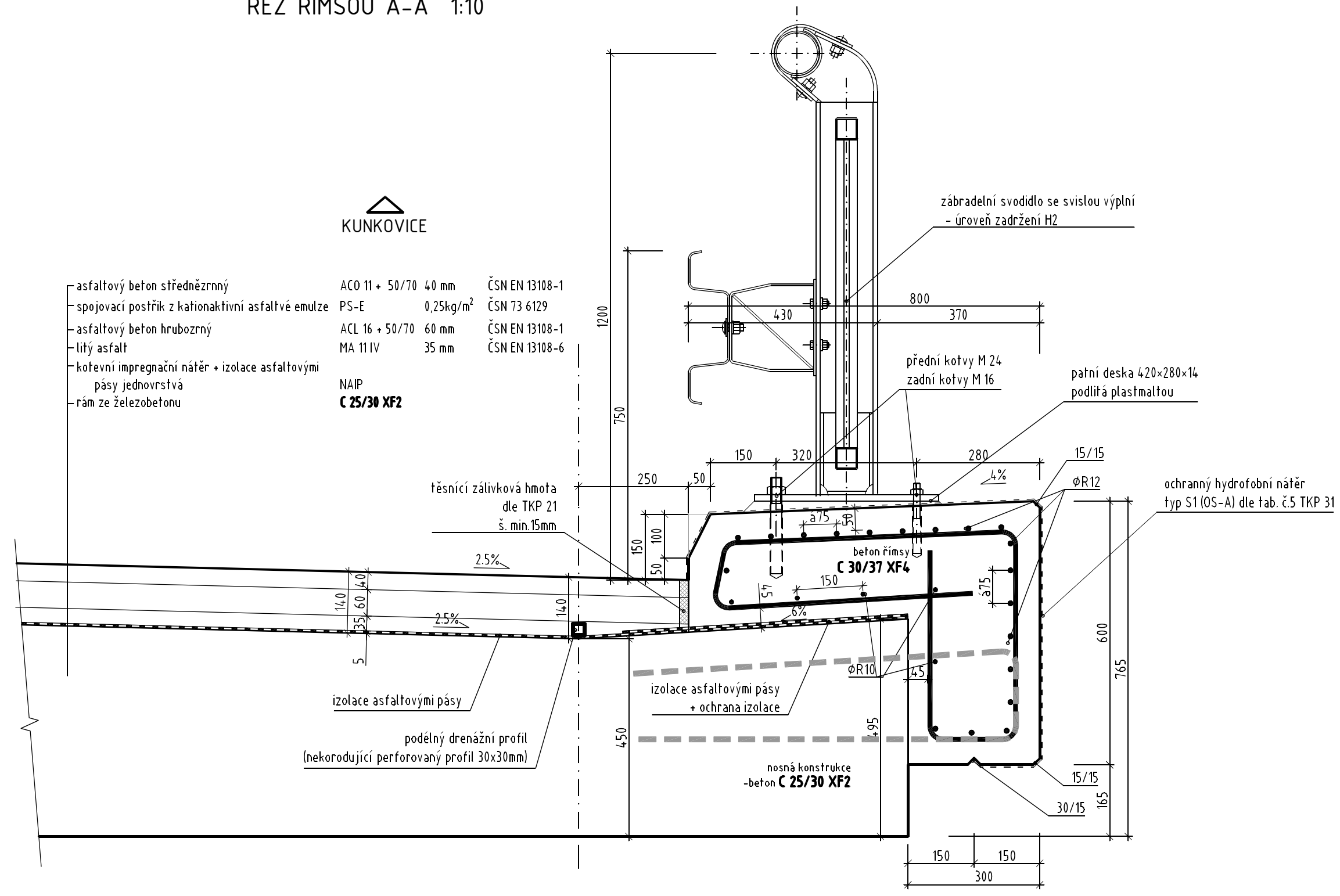
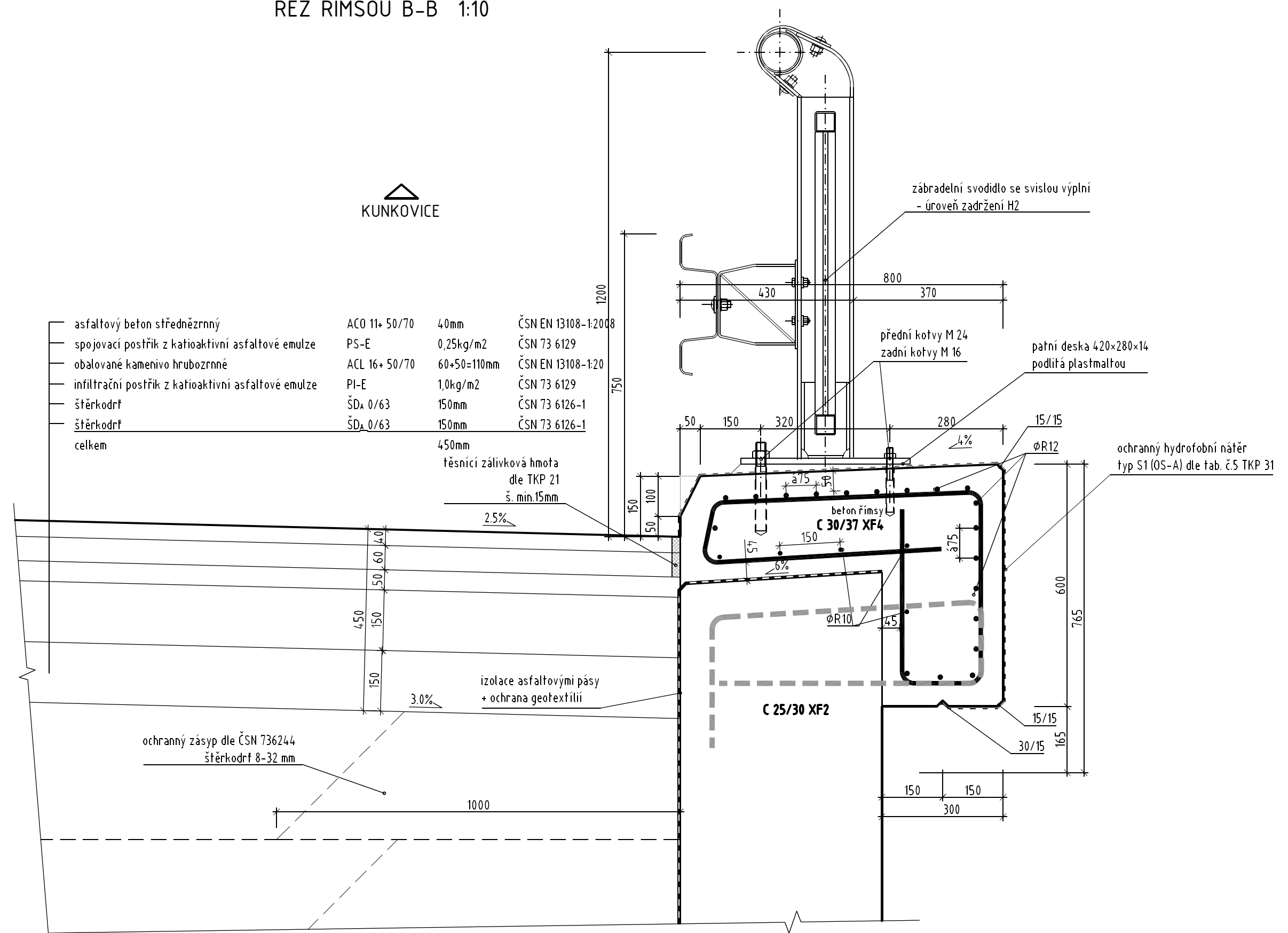


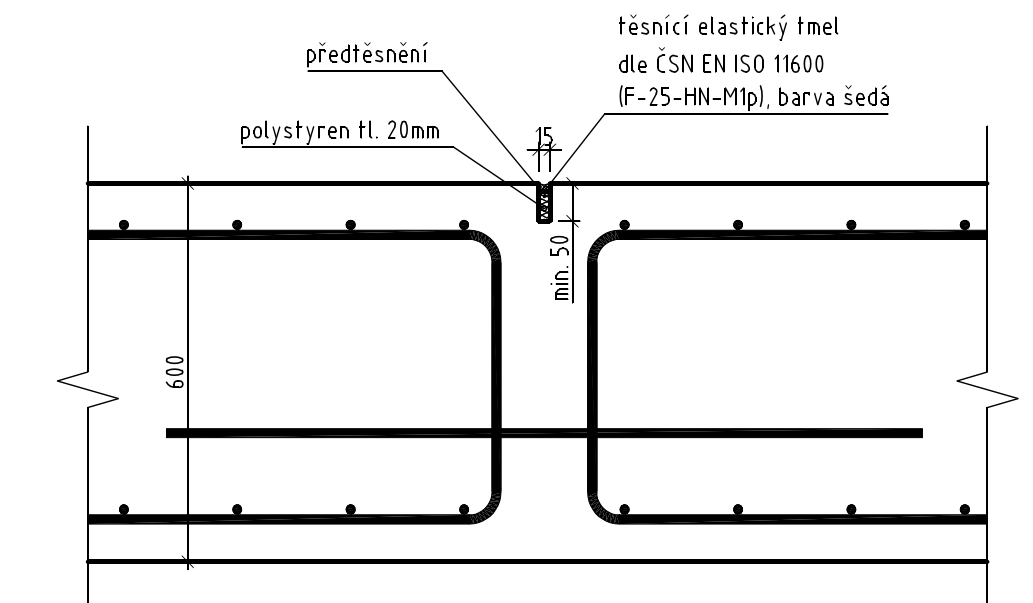
ŘEZ ŘIMSOU A-A 1:10



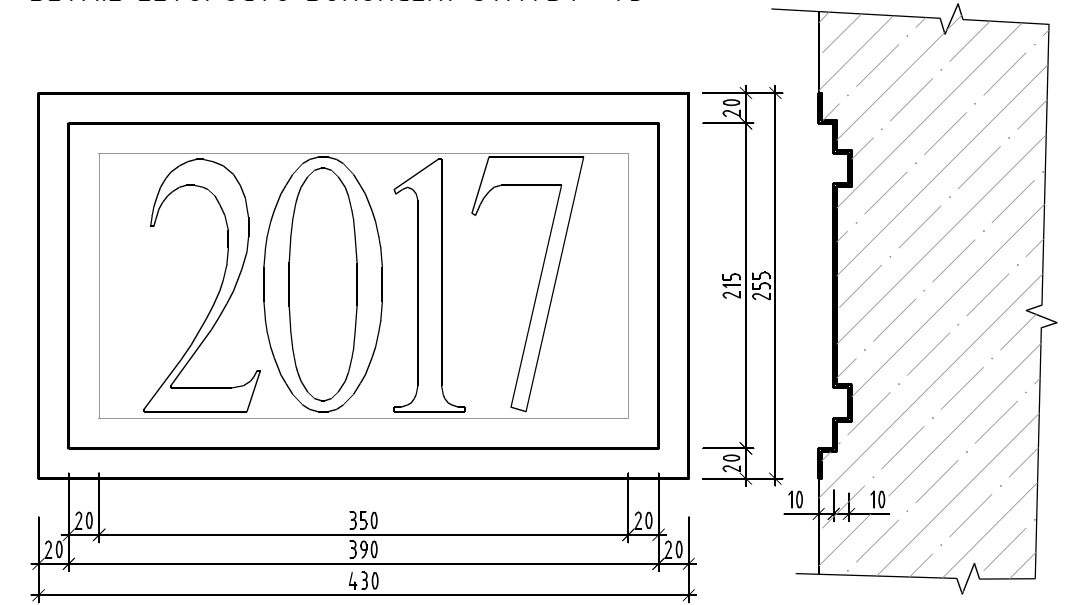
ŘEZ ŘIMSOU B-B 1:10



DETAIL TĚSNĚNÍ SMRŠŤOVACÍ SPÁRY NA ŘIMSE 1:10



DETAIL LETOPOČTU DOKONČENÍ STAVBY 1:5



Záchytné systémy

Na mostním objektu budou osazena zábradelní svodidla se svislou výplní, která musí splňovat podmínky vyplývající z nařízení vlády č. 163/2002 (certifikované svodidlo), úroveň zadržení H2.

Protikorozní ochrana: Sloupky, madla a výplň svodidla musí být opatřeny povrchovou ochranou proti korozi vyhovující stupni agresivity prostředí C4 dle ČSN EN ISO 12944. Životnost protikorozního systému vysoká (> 15 let). Základní nátěr s vysokým obsahem zinku, vrchní nátěr polyuretan v odstínu RAL 5017. Stupeň čistoty povrchu Sa 2,5. Pro návrh, provádění a kontrolu nátěrového systému platí ČSN EN 12944

Protikorozní ochrana svodidel bude součástí schváleného typu - žárové zinkování ponorem.

SOUŘADNICOVÝ SYSTÉM S-JTSK  
VÝŠKOVÝ SYSTÉM Bpv

**TRANSCONSULT s.r.o.**  
Nerudova 37, 500 02 Hradec Králové

Vedoucí projektu	Ing. Píša	Sřfedislo:	1
Odpovědný projektant	Ing. Velehradský	Vedoucí:	Ing. Píša
Zpracovatel	Prudič	Zak. číslo	163510001
Přezkoušel	Ing. Píša	Arch. č.:	05016
Kontroloval	Ing. Velehradský	Datum:	9/2016
Objednatel:	SÚS Jihomoravského kraje	Účel:	OSP+PDPS

III/43344 NEMOCHOVICE, MOST EV. Č. 43344-2  
STAVEBNÍ ČÁST  
SO 201 MOST EV.Č. 43344-2

Část dok.  
**C.2**

DETAILY

Měřítka  
1:100, 1:50  
1:10

Č. výkresu  
**7**