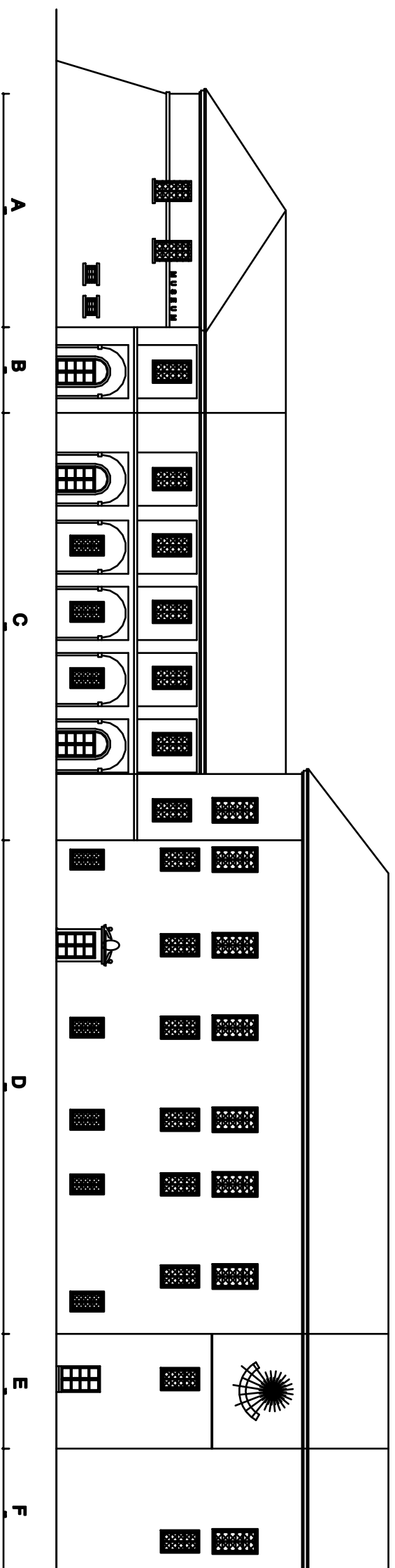


ROZVINUTÝ SCHEMATICKÝ POHLED - VEŘEJNÝ PROSTOR

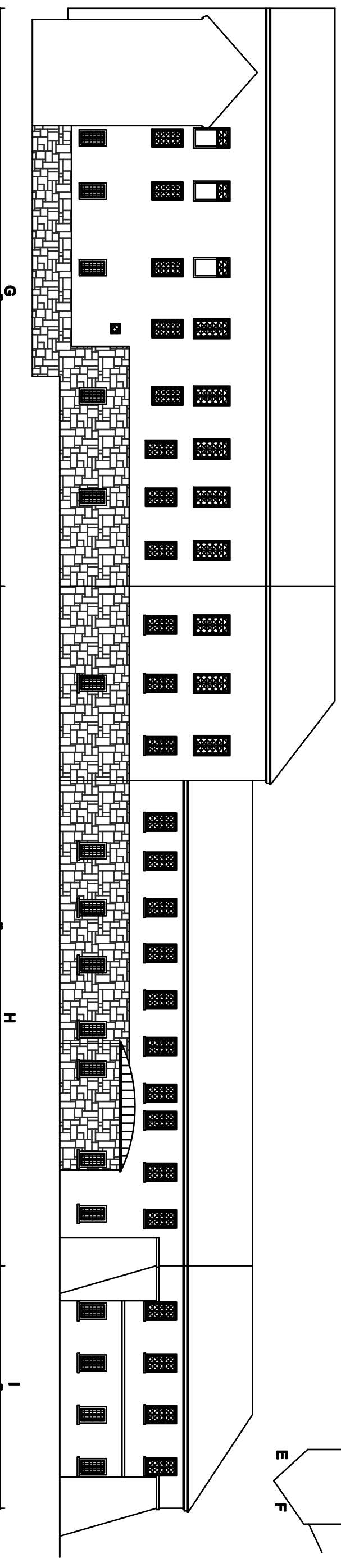
Príloha č. 4 - Výkresová dokumentace



Muzeum Vyškovska

SCHEMATICKÝ PŮDORYS

ROZVINUTÝ SCHEMATICKÝ POHLED - NEVEŘEJNÝ PROSTOR



MUZEUM VYŠKOVSKA

okno typ A

16 ks

REPLIKA STÁVAJÍCÍCH OKEN

vel. 1600/2840 mm

dřevěné dvojité okno, jednoduše zasklené

spodní díl s křídly dovnitř otevíravými

horní díl s křídly sklopnými, s pákovým sdruženým ovladačem

kování: štítky a olivy – leštěná mosaz, fixace vnitřních křídel

montáž: vybourání stávajícího okna a osazení repliky, přístup pouze z interiéru

povrchová úprava: hoblované dřevo v pohledové kvalitě

vnitřní parapet š. 250 mm, dřevěný s fazetou

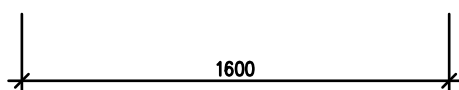
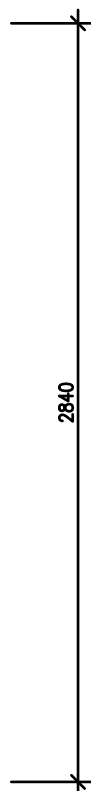
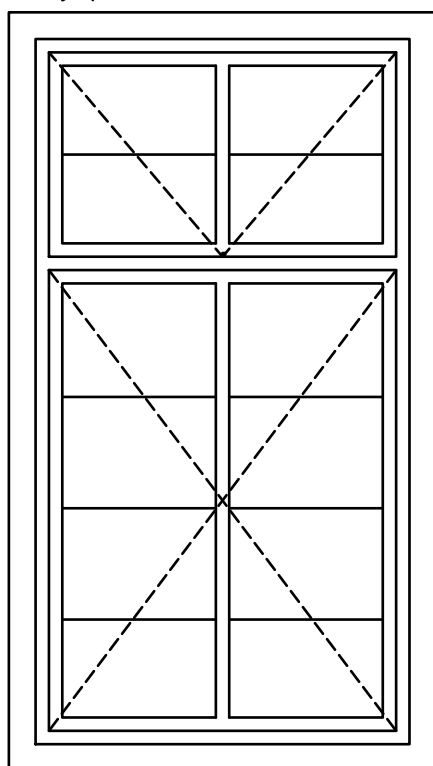
materiál: rám, křídla a parapet – modřín

impregnace: speciální nano olej v odstínu tmavého ořechu

zasklení: jednoduché

kotvení: systémové kotvy + nízkoexpanzní PUR pěna /ne turbošrouby!/
těsnění: parotěsná folie interiéru, paropropustná expanzní páska exteriéru, okenní křídla
těsnění systémovým těsněním z termoplastického elastomeru

Schematický pohled z interiéru



- vlhkost dřeva v rozmezí 10 – 14 % (resp. 12% +/- 2 %)

- provedení profilace: viz výkres Detail provedení profilace

- nepoužití běli

- kvalita povrchové úpravy: minimum suků a prasklin – případné suky a praskliny řádně zapravené; bez smolníků

MUZEUM VYŠKOVSKA

okno typ B

42 ks

REPLIKA STÁVAJÍCÍCH OKEN

vel. 1440/2300 mm

dřevěné dvojité okno, jednoduše zasklené

spodní díl s křídly dovnitř otevíravými

horní díl s křídly sklopnými, s pákovým sdruženým ovladačem

kování: štítky a olivy – leštěná mosaz, fixace vnitřních křídel

montáž: vybourání stávajícího okna a osazení repliky, přístup pouze z interiéru

povrchová úprava: hoblované dřevo v pohledové kvalitě

vnitřní parapet š. 250 mm, dřevěný s fazetou

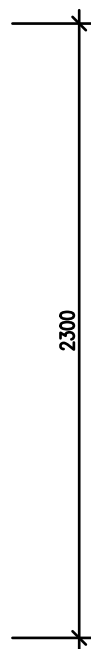
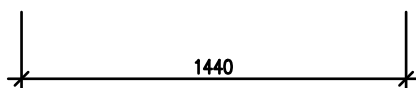
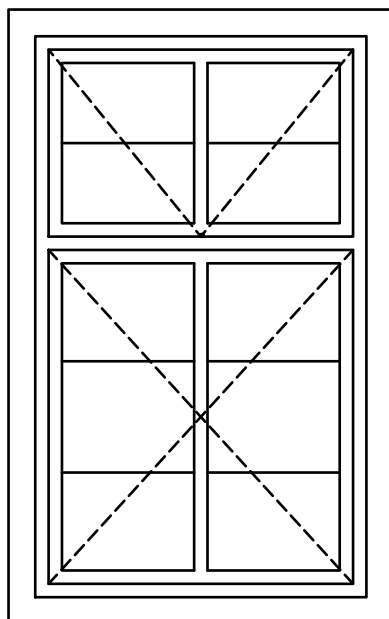
materiál: rám, křídla a parapet – modřín

impregnace: speciální nano olej v odstínu tmavého ořechu

zasklení: jednoduché

kotvení: systémové kotvy + nízkoexpanzní PUR pěna /ne turbošrouby!/
těsnění: parotěsná folie interiér, paropropustná expanzní páska exteriér, okenní křídla
těsnění systémovým těsněním z termoplastického elastomeru

Schematický pohled z interiéru



- vlhkost dřeva v rozmezí 10 – 14 % (resp. 12% +/- 2 %)
- provedení profilace: viz výkres Detail provedení profilace
- nepoužití běli
- kvalita povrchové úpravy: minimum suků a prasklin – případné suky a praskliny řádně zapravené; bez smolníků

MUZEUM VYŠKOVSKA

okno typ C

25 ks

REPLIKA STÁVAJÍCÍCH OKEN

vel. 1220/1850 mm

dřevěné dvojitě okno, jednoduše zasklené
okno s křídly dovnitř otevíravými

kování: štítky a olivy – leštěná mosaz, fixace vnitřních křídel

montáž: vybourání stávajícího okna a osazení repliky, přístup pouze z interiéru

povrchová úprava: hoblované dřevo v pohledové kvalitě

vnitřní parapet š. 250 mm, dřevěný s fazetou

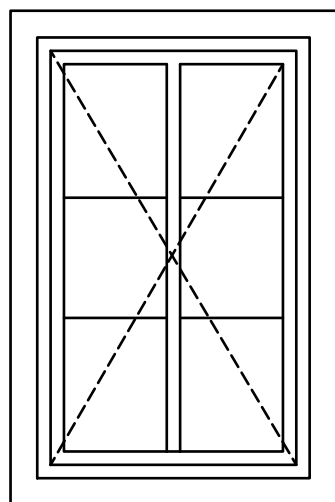
materiál: rám, křídla a parapet – modřín

impregnace: speciální nano olej v odstínu tmavého ořechu

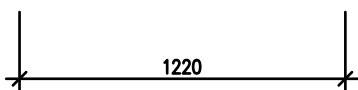
zasklení: jednoduché

kotvení: systémové kotvy + nízkoexpanzní PUR pěna /ne turbošrouby!/
těsnění: parotěsná folie interiér, paropropustná expanzní páska exteriér, okenní křídla
těsněná systémovým těsněním z termoplastického elastomeru

Schematický pohled z interiéru



- vlhkost dřeva v rozmezí 10 – 14 % (resp. 12% +/- 2 %)
- provedení profilace: viz výkres Detail provedení profilace
- nepoužití běli
- kvalita povrchové úpravy: minimum suků a prasklin – případné suky a praskliny řádně zapravené; bez smolníků



MUZEUM VYŠKOVSKA

okno typ D

3 ks

REPLIKA STÁVAJÍCÍCH OKEN

vel. 1550/1000 mm

dřevěné dvojité okno, jednoduše zasklené

s křídly dovnitř otevíravými

kování: štítky a olivy – leštěná mosaz, fixace vnitřních křídel

montáž: vybourání stávajícího okna a osazení repliky, přístup pouze z interiéru

povrchová úprava: hoblované dřevo v pohledové kvalitě

vnitřní parapet š. 250 mm, dřevěný s fazetou

materiál: rám, křídla a parapet – modřín

impregnace: speciální nano olej v odstínu tmavého ořechu

zasklení: jednoduché

kotvení: systémové kotvy + nízkoexpanzní PUR pěna /ne turbošrouby!/
těsnění: parotěsná folie interiéru, paropropustná expanzní páska exteriéru, okenní křídla

těsnění: parotěsná folie interiéru, paropropustná expanzní páska exteriéru, okenní křídla

těsnění: parotěsná folie interiéru, paropropustná expanzní páska exteriéru, okenní křídla

těsnění: parotěsná folie interiéru, paropropustná expanzní páska exteriéru, okenní křídla

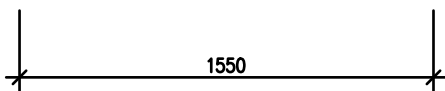
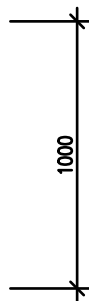
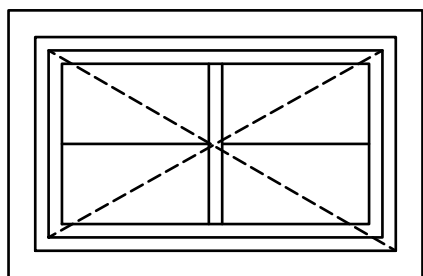
- vlhkost dřeva v rozmezí 10 – 14 % (resp. 12% +/- 2 %)

- provedení profilace: viz výkres Detail provedení profilace

- nepoužití běli

- kvalita povrchové úpravy: minimum suků a prasklin – případné suky a praskliny řádně zapravené; bez smolníků

Schematický pohled z interiéru



MUZEUM VYŠKOVSKA

okno typ E

2 ks

REPLIKA STÁVAJÍCÍCH OKEN

vel. 1200/650 mm

dřevěné dvojitě okno, jednoduše zasklené

s křídly sklopnými, s pákovým sdruženým ovladačem

kování: štítky a olivy – leštěná mosaz, fixace vnitřních křídel

montáž: vybourání stávajícího okna a osazení repliky, přístup pouze z interiéru

povrchová úprava: hoblované dřevo v pohledové kvalitě

vnitřní parapet š. 250 mm, dřevěný s fazetou

materiál: rám, křídla a parapet – modřín

impregnace: speciální nano olej v odstínu tmavého ořechu

zasklení: jednoduché

kotvení: systémové kotvy + nízkoexpanzní PUR pěna /ne turbošrouby!/
těsnění: parotěsná folie interiéru, paropropustná expanzní páska exteriéru, okenní křídla
těsnění systémovým těsněním z termoplastického elastomeru

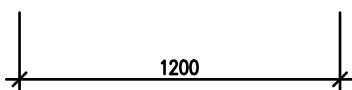
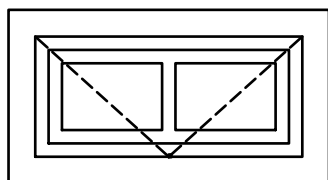
- vlhkost dřeva v rozmezí 10 – 14 % (resp. 12% +/- 2 %)

- provedení profilace: viz výkres Detail provedení profilace

- nepoužití běli

- kvalita povrchové úpravy: minimum suků a prasklin – případné suky a praskliny řádně zapravené; bez smolníků

Schematický pohled z interiéru



MUZEUM VYŠKOVSKA

okno typ F

1 ks

REPLIKA STÁVAJÍCÍCH OKEN

vel. 500/600 mm

dřevěné dvojitě okno, jednoduše zasklené

s křídly dovnitř otevíravými, levými

kování: štítky a olivy – leštěná mosaz, fixace vnitřních křidel

montáž: vybourání stávajícího okna a osazení repliky, přístup pouze z interiéru

povrchová úprava: hoblované dřevo v pohledové kvalitě

vnitřní parapet š. 250 mm, dřevěný s fazetou

materiál: rám, křídla a parapet – modřín

impregnace: speciální nano olej v odstínu tmavého ořechu

zasklení: jednoduché

kotvení: systémové kotvy+ nízkoexpanzní PUR pěna /ne turbošrouby!/
těsnění: parotěsná folie interiéru, paropropustná expanzní páska exteriéru, okenní křídla
těsnění systémovým těsněním z termoplastického elastomeru

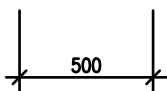
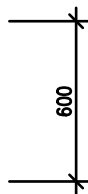
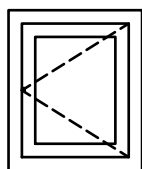
- vlhkost dřeva v rozmezí 10 – 14 % (resp. 12% +/- 2 %)

- provedení profilace: viz výkres Detail
provedení profilace

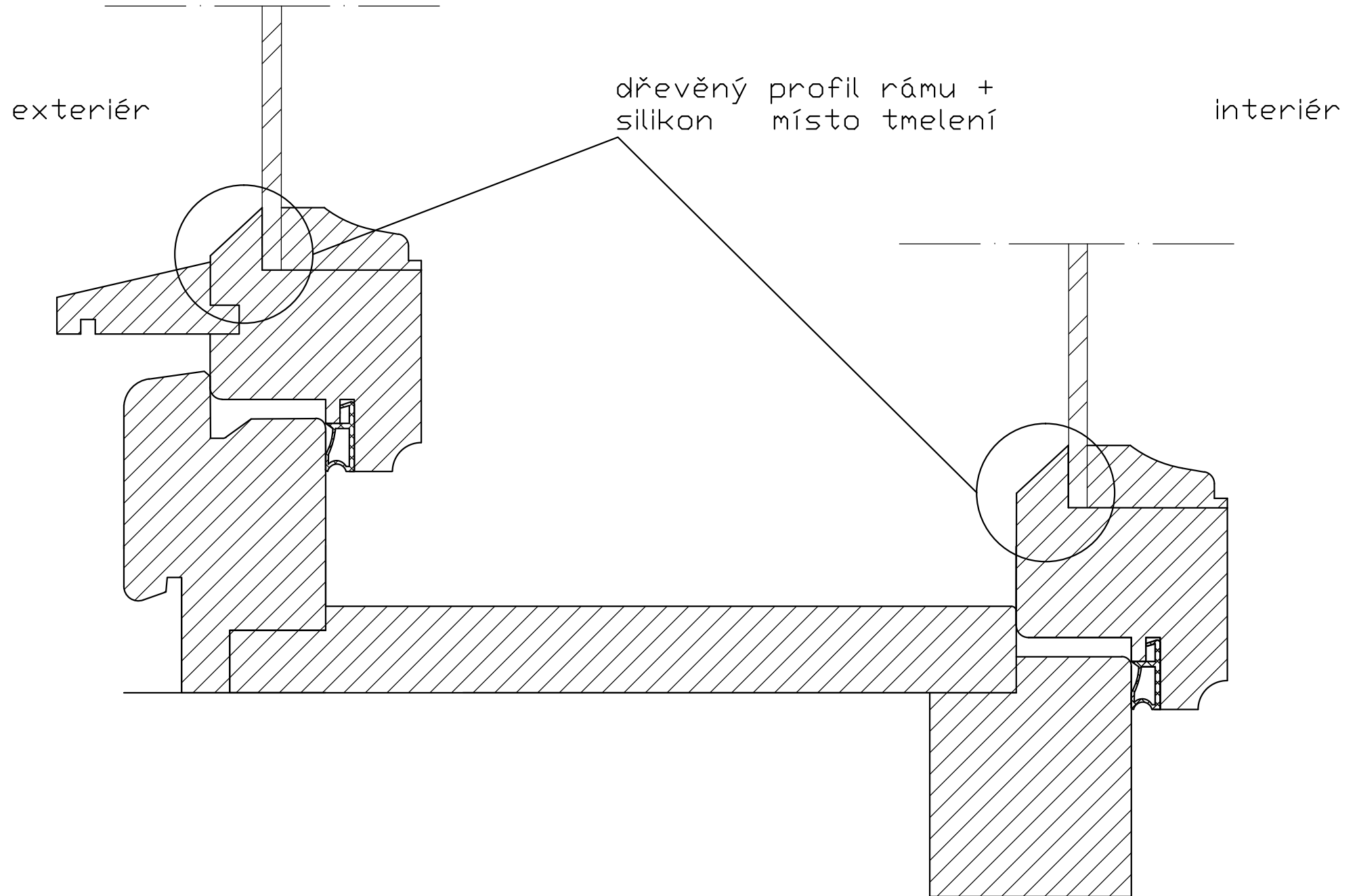
- nepoužití běli

- kvalita povrchové úpravy: minimum suků a prasklin – případné suky a praskliny řádně zapravené; bez smolníků

Schematický pohled z interiéru



Detail provedení profilace



Nutno zaměřit dle rozměrů originálů jednotlivých oken.