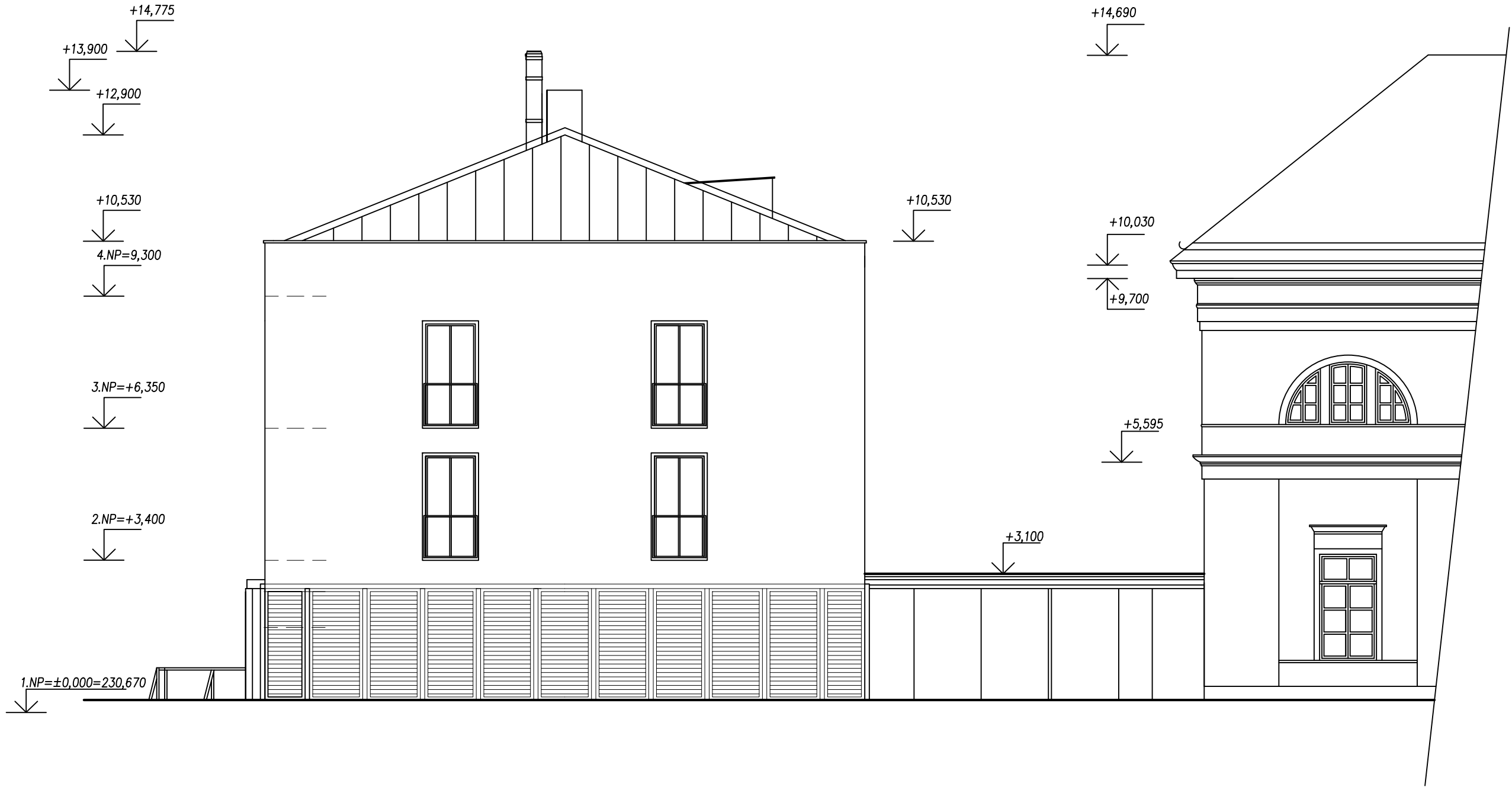
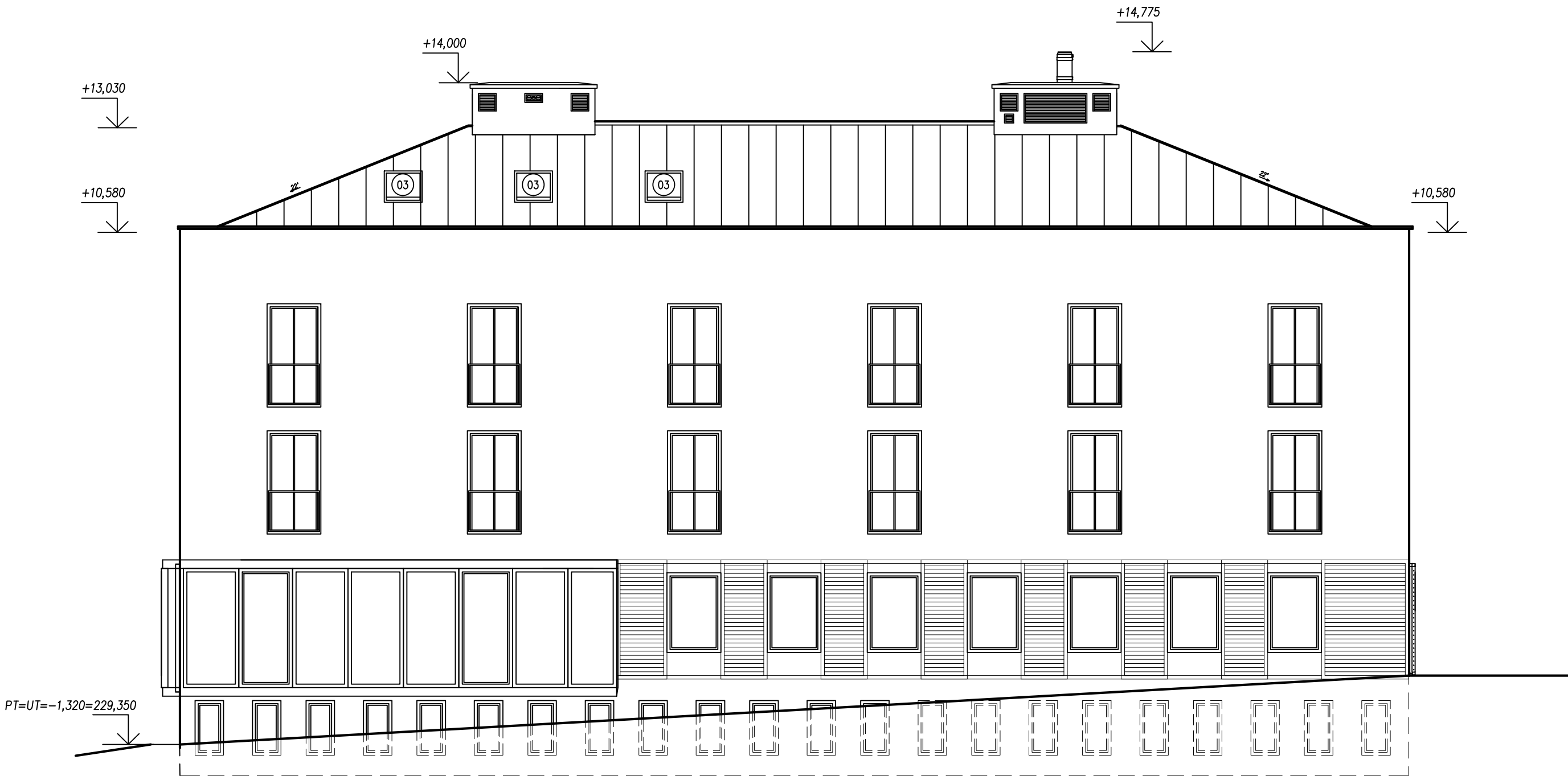


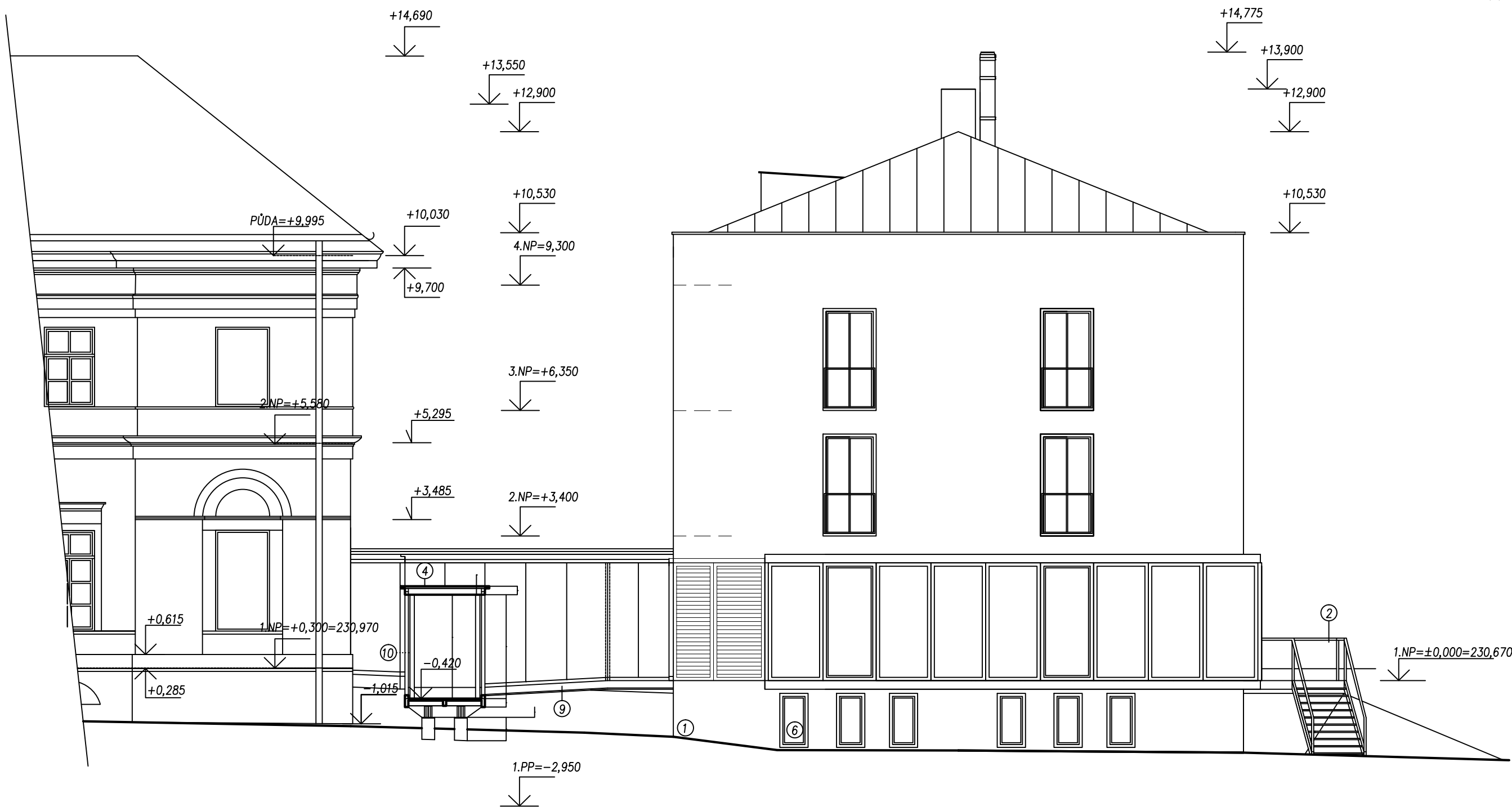
SEVERNÍ POHLED



ZÁPADNÍ (ULIČNÍ) POHLED



JIŽNÍ POHLED



**LEGENDA POVRCHOVÝCH ÚPRAV – STÁVAJÍCÍ:**

Omítka hladká, nátěr silikátový, odstín KEIM 9398 (smetanovo-bílá)  
Naznačený sokl – dřevěné vertikální prvky ( s ocelovou konstrukcí a lankovou treláží – žárový pozink )  
lazurní nátěr korespondující s již provedenou provozní budovou – medově zlatavý odstín  
Klempířské výrobky – plech Rheinzink  
Střešní krytina z titaninkového plechu Rheinzink  
Hliníková okna a prosklené stěny, barvy světle šedé  
Dřevěná okna Euro, barvy bílé  
Ocelová konstrukce únikového schodiště – žárový pozink  
Zábradlí sklo, úchyty žárový pozink  
Ocelová konstrukce kryté lávky žárový pozink  
Bezpečnostního lepené sklo Connex  
Kotín Schiedel – mořený nerezový plech

KÓTOVÁNO V CM!

AC - projekt, Stavocentrum, Dobšická 12, Znojmo, tel. 515244139				
Projektant	Vypracoval	Č. osvědčení	Stupeň PD:	SP
Ing. Čeleda	Ing. Holoubek	2568/92	Místo:	Znojmo
STAVEBNÍ ÚPRAVY VE 4.NP OBJEKTU SKALICE, p.č. 6/8, k.ú. Skalice			Formát:	xA4
			Datum:	VII/2016
Investor:	Domov pro seniory Skalice, příspěvková organizace, č. p. 1, 67171 Skalice			Č. výkresu:
Obsah:	POHLEDY			05
			1 : 100	