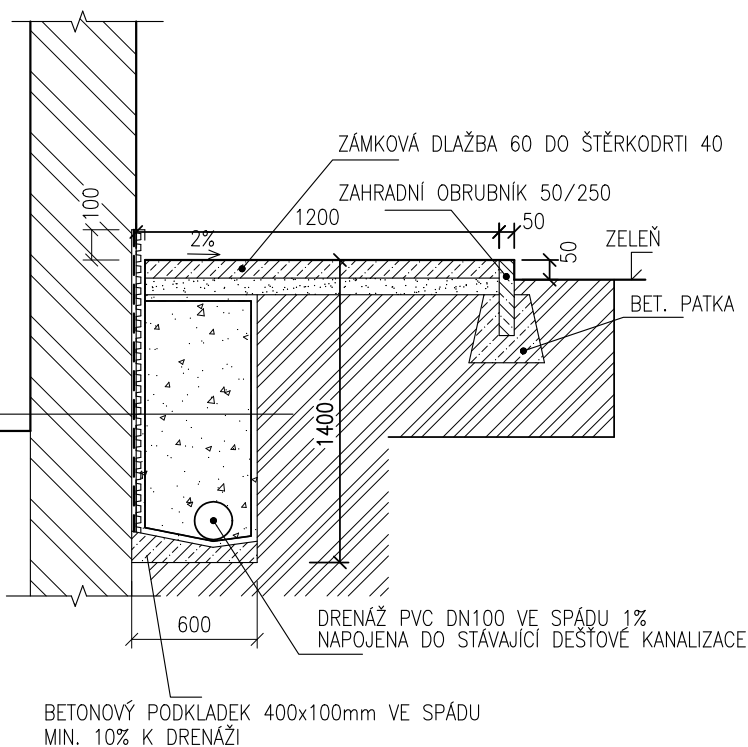


DETAIL ŘEŠENÍ DRENÁŽE 2. NÁDVOŘÍ

SKLADBA VRSTEV (ZVNĚJŠKU):

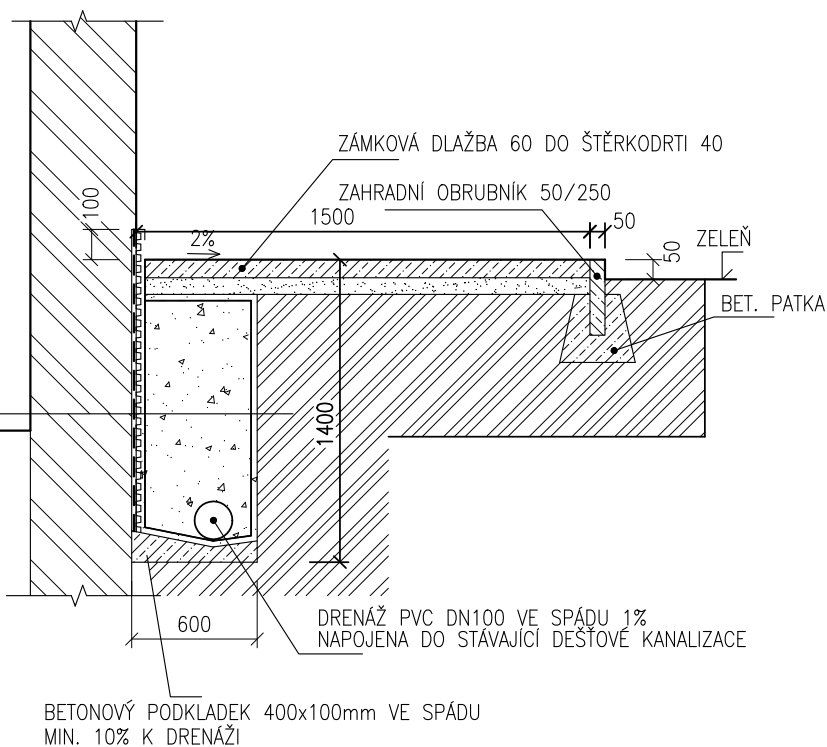
- ROSTLÝ TERÉN
- FILTRAČNÍ GEOTEXTILIE 300 g/m²
- ZÁSYP ŠTĚRK FRAKCE 8-16
- FILTRAČNÍ GEOTEXTILIE 300 g/m²
- NOPOVÁ FOLIE (NOPY OD STĚNY)
- MODIFIKOVANÝ ASFALTOVÝ PÁS
- VYROVNÁNÍ PODKLADU - VÁPENOCEMENTOVÁ OMÍTKA TL. 30mm



DETAIL ŘEŠENÍ DRENÁŽE 3. NÁDVOŘÍ

SKLADBA VRSTEV (ZVNĚJŠKU):

- ROSTLÝ TERÉN
- FILTRAČNÍ GEOTEXTILIE 300 g/m²
- ZÁSYP ŠTĚRK FRAKCE 8-16
- FILTRAČNÍ GEOTEXTILIE 500 g/m²
- NOPOVÁ FOLIE (NOPY OD STĚNY)
- MODIFIKOVANÝ ASFALTOVÝ PÁS
- VYROVNÁNÍ PODKLADU - VÁPENOCEMENTOVÁ OMÍTKA TL. 30mm



Projektant Ing. Šlanhof	Vypracoval Ing. Šlanhof	Ing. Jiří Šlanhof Olomučany 188, 67903 Olomučany projekty a inženýrská činnost	
Místo stavby: Mikulov	Stav. úřad: Mikulov	Formát:	A4
Stavebník: Gymnázium a střední odborná škola Mikulov, příspěvková organizace, Komenského 7, 69201 Mikulov, IČ 60680377		Datum:	06/2018
Název akce: Drenáž 2. a 3. nádvoří		Účel PD:	DPS
		Zakázkové č.:	
Detail řešení drenáží		Měřítko: 1:50	Výkres č.: D.1.9