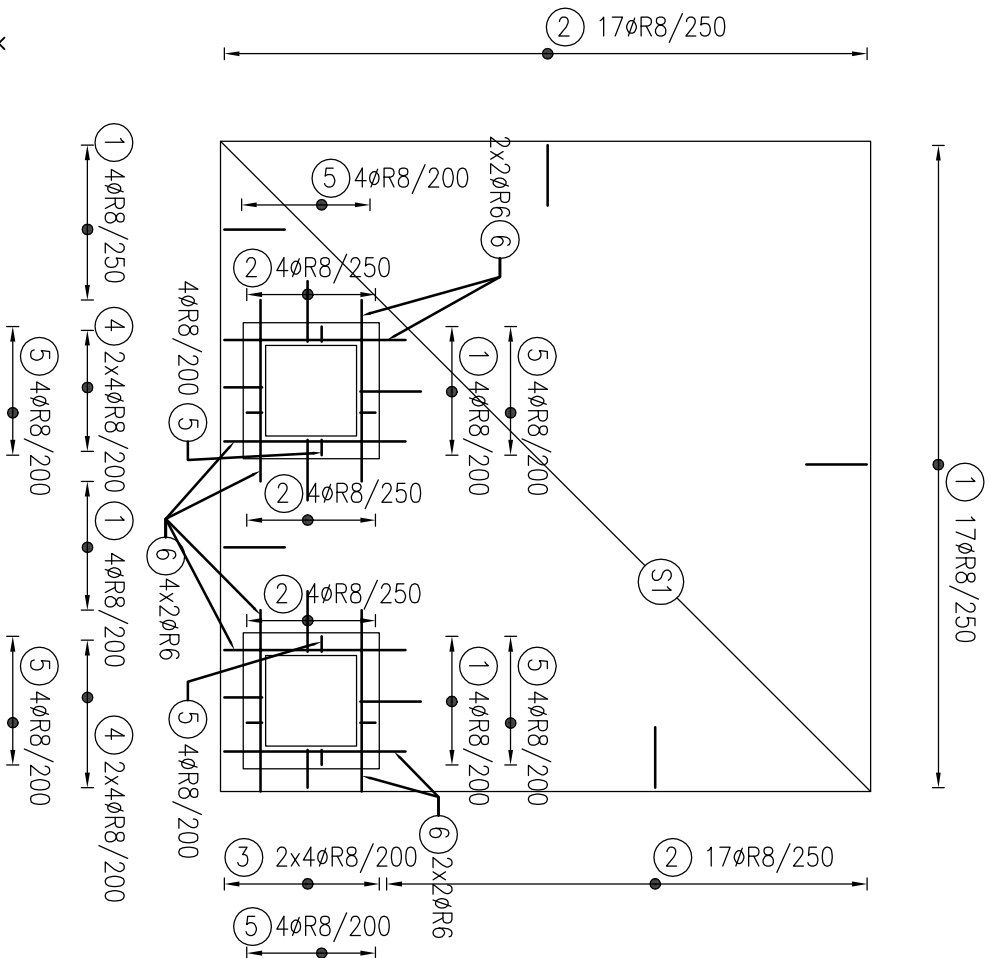
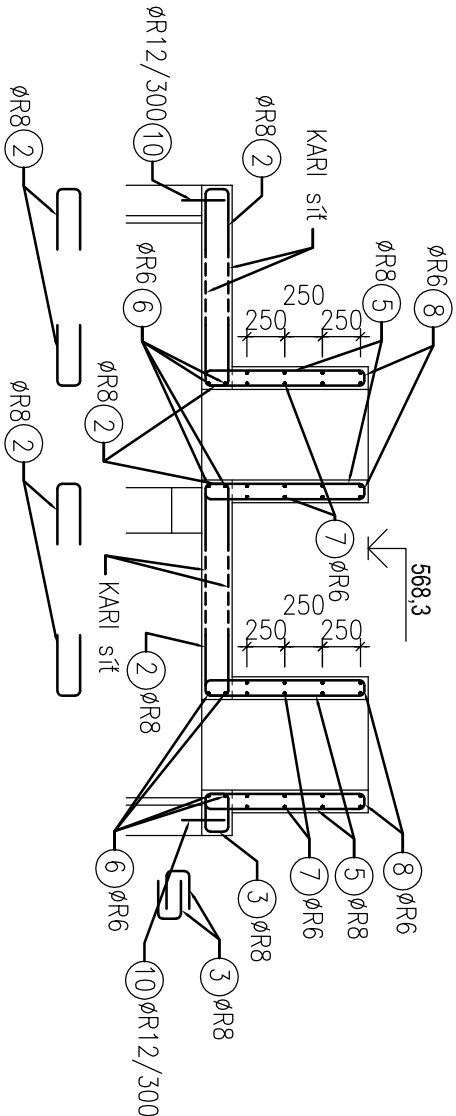


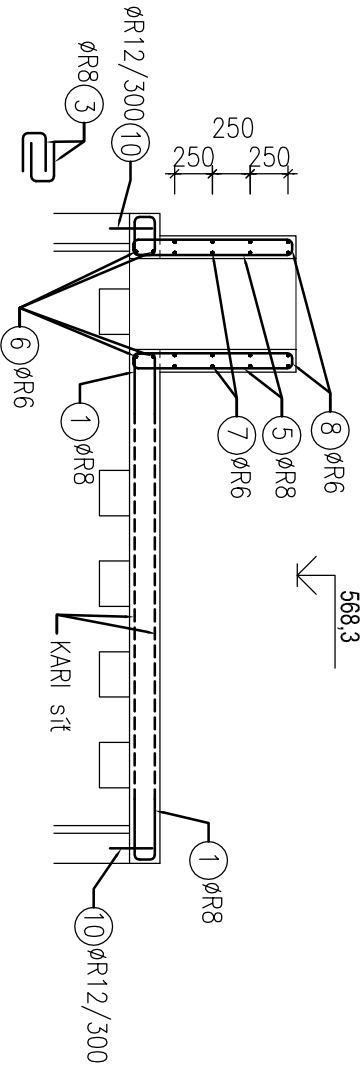
PŮDORYS – DESKA



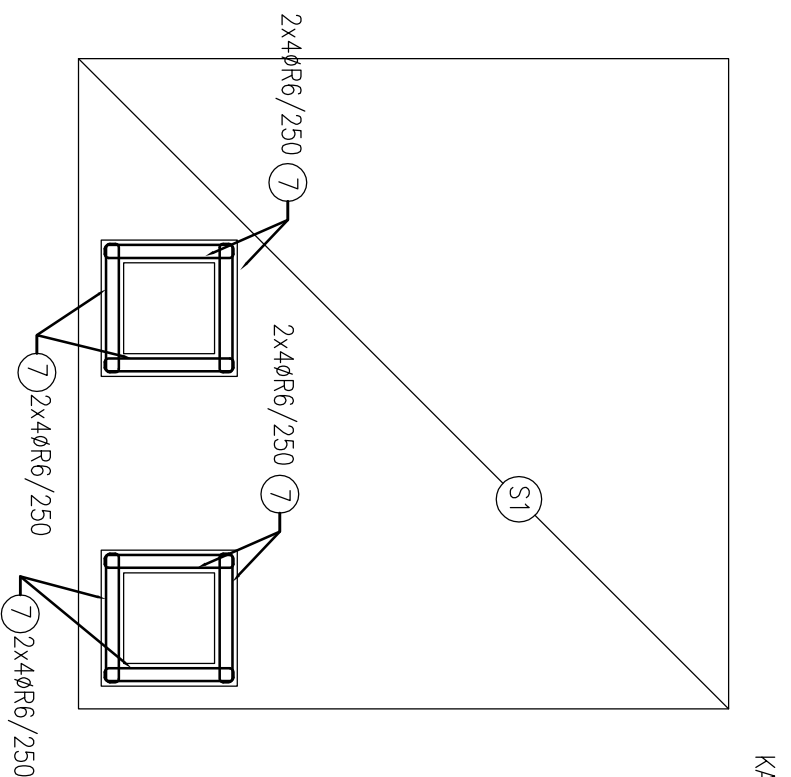
ŘEZ A



REN B



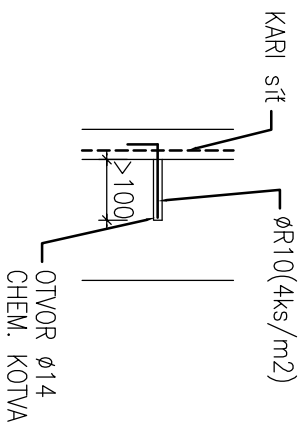
PUĐORYS – OTVORY



VÝPIS VÝZTUŽE

- ① $\varnothing R8$; L=935 mm; 33 ks
 ② $\varnothing R8$; L=950 mm; 46 ks
 ③ $\varnothing R8$; L=650 mm; 8 ks
 ④ $\varnothing R8$; L=635 mm; 16 ks
 ⑤ $\varnothing R8$; L=2200 mm; 32 ks
 ⑥ $\varnothing R6$; L=1200 mm; 16 ks
 ⑦ $\varnothing R6$; L=1890 mm; 32 ks
 ⑧ $\varnothing R6$; L=685 mm; 32 ks


DETAIL KOTVENÍ SÍTI
(TORKRET)



VÝKAZ VÝZTUŽE

č	Ø	DĚLKA	ks	CELKOVÁ DĚLKA B500B - 10S05R				
		(m)		Ø6	Ø8	Ø10	Ø12	
1	8	0,94	33			30,86		
2	8	0,95	46			43,70		
3	8	0,65	8			5,20		
4	8	0,64	16			10,16		
5	8	2,20	32			70,40		
6	6	1,20	16	19,20				
7	6	1,89	32	60,48				
8	6	0,69	32	21,92				
10	12	0,30	58					17,40
11	8	1,15	38			43,70		
12	10	0,15	204				30,60	

NOSIČ HORNÍ VÝZTUŽE

- 300
 ⑩ ØR12; L=300 mm; 58 ks
 NOSIČ HORNÍ VÝZTUŽ
 ⑪ ØR8; L=1150 mm; 38 ks


VÝKAZ SÍTÍ – deska


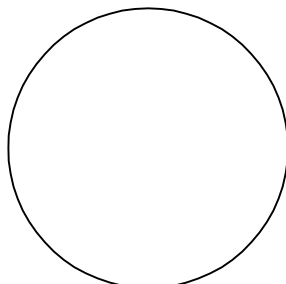
- S1**
KARL Ø8/150-Ø8/150, SÍŤE 3x2 m
2x18,5x1,31= 48,5 m² – 261,6 kg
MIN. PŘESAŤ 300 mm,
MAX. POČET SÍŤÍ STYKOVANÝCH
V JEDNOM BODĚ JE 3

VÝKAZ SÍŤÍ – torkret

- (S2)
KARÍ Ø8/150-Ø8/150, SÍŤE 3x2 m
75,38x1,31= 98,75 m2 – 533,2 kg
MIN. PŘESA 300 mm,
MAX. POČET SÍŤÍ STYKOVANÝCH
V JEDNOM BODĚ JE 3

VÝŠKOVÝ SYSTÉM BpV $\pm 0,000 =$ m n. m.

REVIZE:	POPIS ZMĚN:	DATUM:	VYPRACOVAL:

AKCE:		STUPEŇ PD:		DOKUMENTACE PRO PROVÁDĚNÍ STAVBY	
REKONSTRUKCE A PŘÍSTAVBA RYCHTY KRÁSENSKO		OBJEKT:		SO 04 - JÍMKA	
INVESTOR A OBJEDNATEL:		PROFESÍ:		-	
Obec Krásensko Krásensko 123, 683 04 Dřívovice		ZAKÁZKOVÉ ČÍSLO: 204 000 11-4		AUTORIZACE:	
MÍSTO STAVBY:		DATUM: 02/2016		FORMÁT: 2 x A4	
pozemky parc. č.: 31, 32, 34 k.ú. Krásensko		KOPIE:			
GENERÁLNÍ PROJEKTANT:					
 JINTAR a.s. Bezručova 811/7a, 602 00 Brno tel.: +420 543 422 211 www.jintar.cz, info@jintar.cz		MĚŘÍTKO: 1:50			
VEDOUcí PROJEKTU: ING. JOSEF KATOLICKÝ, jkatolicky@jintar.cz					
HLAVNÍ INŽENÝR PROJEKTU: ING. JIŘÍ BARTOŠ, jbartos@jintar.cz					
ZHOTOVITEL ČÁSTI:		VÝKRES:		Ž.B. JÍMKA - VÝZTUŽ	
JINTAR a.s. Bezručova 811/7a, 602 00 Brno tel.: +420 543 422 211 www.jintar.cz, info@jintar.cz					
ODPOVĚDNÝ PROJEKTANT: ING. MAREK DOŠTÁL, dostal@mdstatika.cz		EVIDENČNÍ ČÍSLO:		ČÍSLO VÝKRESU: 03	
VYPRACOVAL: ING. MAREK STARÝ, mstary@jintar.cz		204 000 11-4/SO 04		REVIZE:	