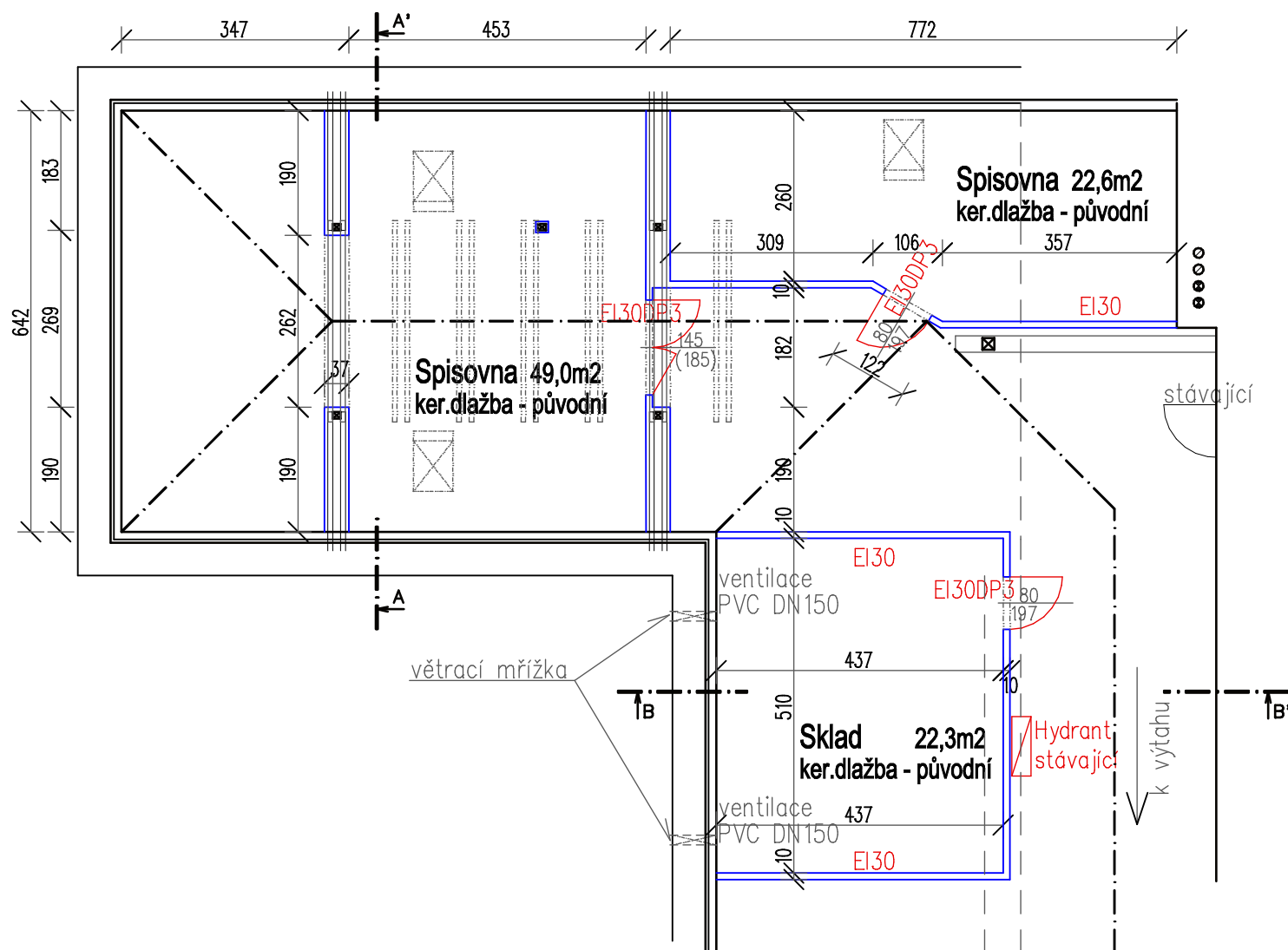
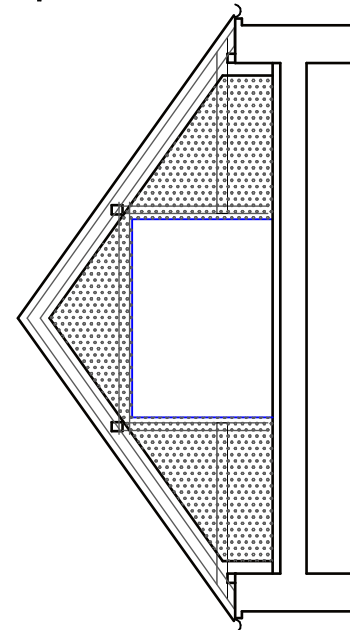


částečný půdorys podkroví



schématický řez A - A' - pohled na obložení plné vazby



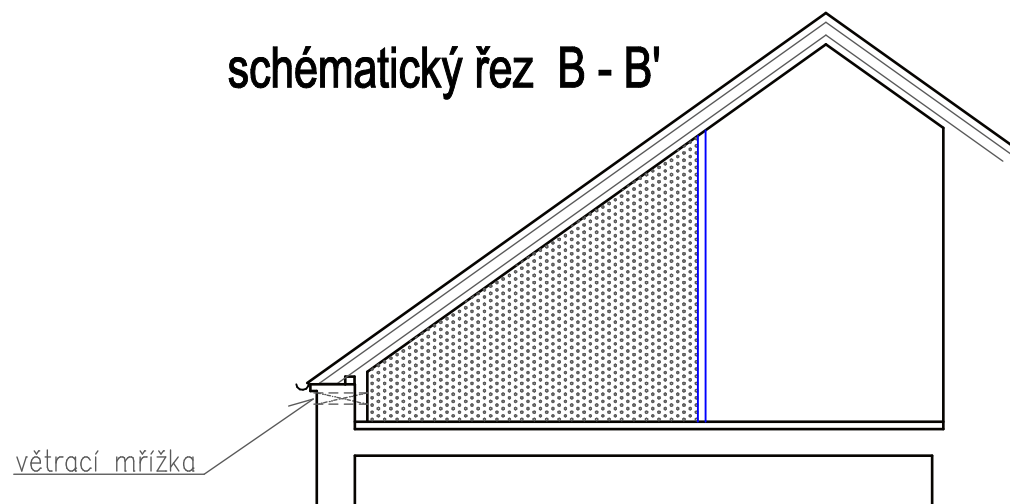
Výpis SDK kcí a požárních uzávěrů:

obklad dřevěných kcí W623 RED15mm
 - 2* plná vazba 2*16m² pohledových
 - 1* sloupek 120/120 v2300mm

příčka vnitřní SDK tl.100mm W111 White 12,5mm
 - v plné vazbě 2650/1900mm s dveřmi 1450/1850
 - zalomená 8200/2700mm s dveřmi 800/1970
 - zalomená 14500/700 až 2700mm s dveřmi 800/1970

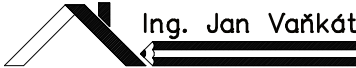
veškeré SDK kce s požární odolností EI30;
 3* dveře EW30DP3
 dvoukřídlové dveře budou snižené pod kleštinami

schématický řez B - B'



KÓTOVÁNO V cm!

CAAD - SPIRITTM
CAAD++

ZODP.PROJEKTANT:	Ing. Jan VAŇKÁT	 Ing. Jan Vaňkát Stavební projekční kancelář Sedlec u Mikulova č.252, 69121 e-mail: janvankat@gmail.cz	
VYPRACOVAL:	Ing. Jan VAŇKÁT		
OBEC:	KLENTNICE	KRAJ: JIHMORAVSKÝ	
STAVEBNÍK:	Srdce v domě p.o., Klentnice 81, 692 01 Mikulov 48452751		
AKCE :	PŮDNÍ VESTAVBA SPISOVNÝ a SKLADU parc.č.389 st. kú Klentnice		
FORMÁT			2 A4
MĚŘÍTKO			1 : 100
DATUM			08/2018
ÚČEL	pro stav. řízení		
ČÍS.ZAK.	.		
OBSAH :	Č.VÝKR.	PARÉ Č.	
	102		
	Půdorys podkroví a řezy 1:100		