

AEIOU
 studio AEIOU s.r.o.
 Husova 13
 602 00 Brno
 info@aeiou.cz
 www.aeiou.cz

AUTOR : ING. ARCH. JAN VOJTIŠEK, ING. ARCH. TAMARA BEMEROVÁ
 ING. TOMÁŠ PEVNÝ
 ČÁST : ANALÝZA, ROZBOR, ARCHITEKTONICKÝ POSUDEK
 INVESTOR : MUZEUM BLANENSKA, p. o.

AKCE : ARCHITEKTONICKÉ POSOUZENÍ NÁVRHU EXPOZICE
 MÍSTO STAVBY : ZÁMEK 1, 678 01 BLANSKO
 DATUM : 11/2018
 MĚŘÍTKO :
 NÁZEV :



OBR.: 01 - PŮVODNÍ NÁVRH



OBR.: 02 - PŮVODNÍ NÁVRH

1. Analýza a rozbor libreta expozice

- téma výroby litiny a dioráma ateliéru působí nejednotně, chronologie vývoje a výroby nepracuje s obsahem libreta
- funerální prvky jako socha Krista by měly být součástí samostatné funerální části expozice
- redukce velkého množství panelů s textem, který návštěvník nemá možnost pojmout
- chybí grafická jednoduchost a srozumitelnost při popisu exponátů
- absence čistého konceptu, propojení s ostatními místnostmi a jednotné formy expozice, srozumitelné vymezení začátku, průběhu a konce expozice
- prvky zábradlí neumístovat k tématu výroby litiny, stejně tak k diorámu stolu, chybí obsahové propojení
- koncept a libreto expozice nepočítá s nevidomými návštěvníky, neobsahuje žádné volně přístupné repliky určené k haptickému vnímání s popisem v Braillově písmu

2. Architektonický posudek prostorového a materiálové řešení expozice

- chronologie vývoje a výroby nepracuje s prostorem místnosti
- velké množství exponátů
- zábradlí uprostřed místnosti vytváří vizuální a provozní bariéru
- chybí chronologické rozmístění exponátů v prostoru místnosti (např. po obvodu), tím je narušena přirozená navigace návštěvníků
- masivní korpus vitríny uprostřed místnosti způsobuje optické zaplnění prostoru, je příliš dominantní a nedá vyniknout dílčím exponátům
- zvážit výškové umístění surovin pro výrobu litiny z důvodů jejich dostupnosti, lepšího vizuálního a hmatového vnímání
- návrh nereflektuje pozici stávajícího otopného tělesa
- různorodost v materiálovém pojetí podlahy není žádoucí v dané místnosti, stejně tak nesourodá barevnost a materiály

3. Architektonický rozbor provedení mobiliáře expozice

- masivní korpus vitríny komplikuje manipulaci v případě např. údržby v místnosti
- prosklené svíslé a vodorovné části vitrín způsobují nežádoucí reflexi denního i umělého osvětlení
- panely s textem s tmavým pozadím pohledově ztmavují prostor expozice
- černé panely nejsou komplementární k tmavým litinovým exponátům
- vitríny by neměly být tmavé, tj. dřevěné nebo oranžové, příliš na sebe poutají pozornost
- fixní a nerozdělavací nábytkový box u parapetu oken není praktické řešení



studio AEIOU s.r.o.
Husova 13
602 00 Brno
info@aeiou.cz
www.aeiou.cz

AUTOR: ING. ARCH. JAN VOJTIŠEK, ING. ARCH. TAMARA BEMEROVÁ
ING. TOMÁŠ PEVNÝ
ČÁST: ANALÝZA, ROZBOR, ARCHITEKTONICKÝ POSUDEK
INVESTOR: MUZEUM BLANENSKA, p. o.

AKCE: ARCHITEKTONICKÉ POSOUZENÍ NÁVRHU EXPOZICE
V MÍSTNOSTECH Č. 1,2,3,4,5
MÍSTO STAVBY: ZÁMEK 1, 678 01 BLANSKO
DATUM: 11/2018
MĚŘÍTKO: NÁZEV: MÍSTNOST Č.1 - ANALÝZA



OBR.: 03 - NÁVRH



OBR.: 05 - NÁVRH



OBR.: 04 - NÁVRH

1. Analýza a rozbor libreta expozice

- m. č. 1 obsahuje část výstavy s tématy výroby litiny a výtvarného ateliéru
- v místnosti umísťovat primárně prvky týkající se tématu výroby litiny a výtvarného ateliéru
- jednoduchý čitelný popis vystavovaných exponátů
- jednotné propojení expozice liniovým prvkem vedoucím celou expozicí, vymežujícím začátek, průběh a konec (např. barevným pruhem)
- zakomponování volně přístupných replik určených k haptickému vnímání s popisem v Braillově písmu
- texty umístit v redukované formě na panely na zdi, obsah rozdělit dle tematického obsahu místnosti

2. Architektonický posudek prostorového a materiálové řešení expozice

- redukce vystavovaných exponátů a jejich rozmístění po obvodu místnosti přispívá k lepší přehlednosti
- otevřený koncept výstavy umožňuje návštěvníkům přijít a prozkoumat exponáty z blízka
- chronologické rozdělení výstavy na část věnující se výrobě litiny a část výtvarný ateliér
- použití jednoduchých, lehkých a vzdušných prvků mobiliáře ve světlém odstínu
- jednotlivé výrobní suroviny umístit z důvodu lepší dostupnosti do výšky rukou
- u východu z místnosti umístit katalogy s dalšími litinovými exponáty obsahově odpovídající tématu místnosti

3. Architektonický rozbor provedení mobiliáře expozice

- lehká, snadno rozebratelná sestava korpusů a vitrín pro snadnou manipulaci
- vitríny prosklené pouze ve vodorovné části
- textový panel ve světlém odstínu, písmo pro dobrou čitelnost černé
- všechna mobiliař ve světlém odstínu, v kontrastu k tmavým litinovým exponátům



studio AEIOU s.r.o.
Husova 13
602 00 Brno
info@aeiou.cz
www.aeiou.cz

AUTOR: ING. ARCH. JAN VOJTÍŠEK, ING. ARCH. TAMARA BEMEROVÁ

ING. TOMÁŠ PEVNÝ

ČÁST: ANALÝZA, ROZBOR, ARCHITEKTONICKÝ POSUDEK

INVESTOR: MUZEUM BLANENSKA, p. o.

AKCE: ARCHITEKTONICKÉ POSOUZENÍ NÁVRHU EXPOZICE
V MÍSTNOSTECH Č. 1,2,3,4,5

MÍSTO STAVBY: ZÁMEK 1, 678 01 BLANSKO

DATUM: 11/2018

MĚŘÍTKO: 1:25

NÁZEV: MÍSTNOST Č.1 - NÁVRH - VIZUALIZACE

02



OBR.: 06 - PŮVODNÍ NÁVRH

1. Analýza a rozbor libreta expozice

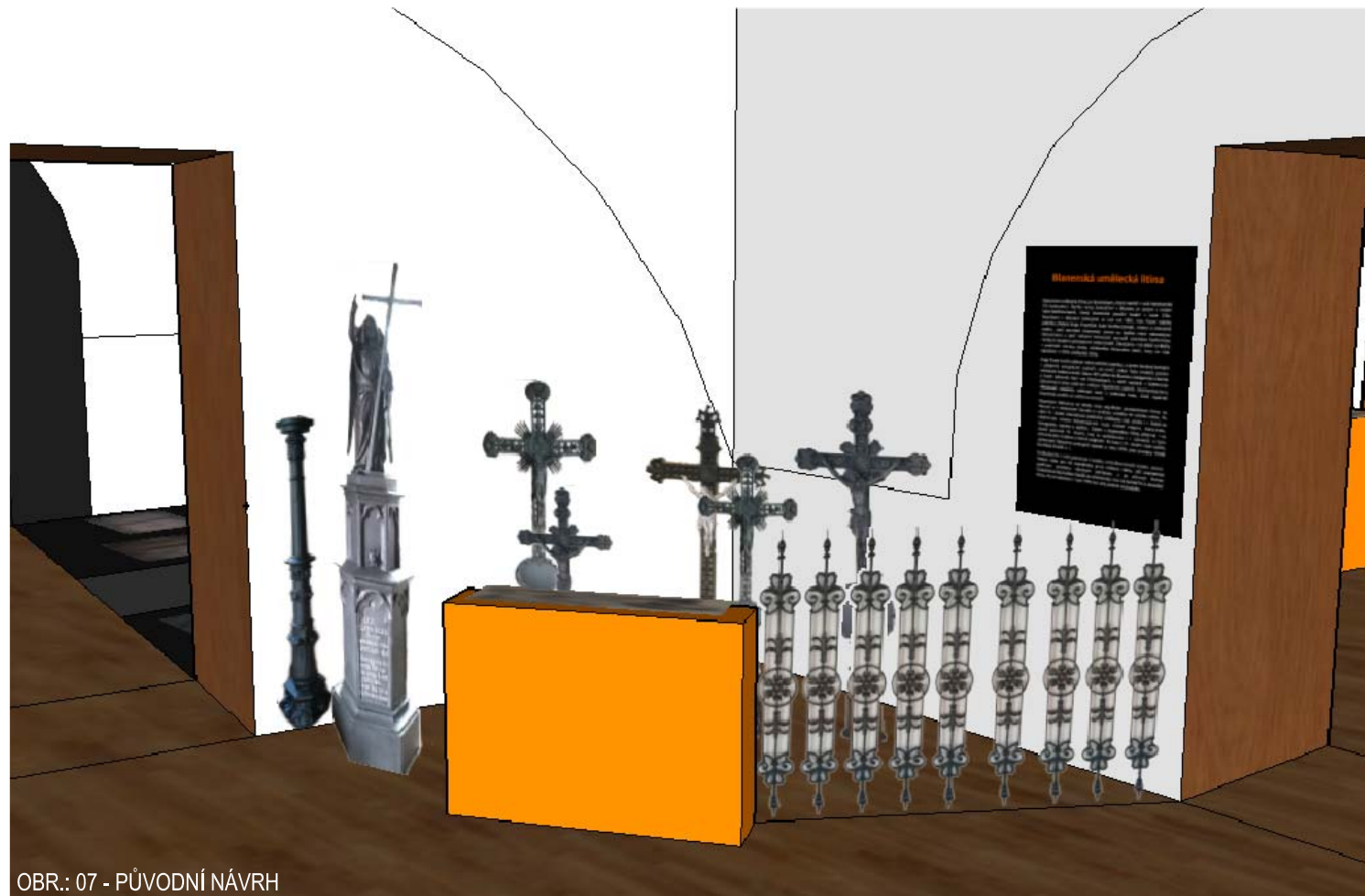
- dioráma funerální litiny koresponduje tematicky s částí expozice užitkové litiny
- funerální prvek Kristus na kříži nahradit méně expresivní a více neutrální plastikou
- redukce velkého množství panelů s textem, který návštěvník nemá možnost pojmout
- chybí grafická jednodušeost a srozumitelnost při popisu exponátů
- absence čistého konceptu, propojení s ostatními místnostmi a jednotné formy expozice
- malá škála v typech a tvarosloví vystavovaných exponátů váží se k užitkové litině
- koncept a libreto expozice nepočítá s nevidomými návštěvníky, neobsahuje žádné volně přístupné repliky určené k haptickému vnímání s popisem v Braillově písmu

2. Architektonický posudek prostorového a materiálové řešení expozice

- plotem uzavřený prostor křížů funerálního diorámatu nepůsobí esteticky, vytváří provozní bariéru a opticky zmenšuje prostor místnosti
- rozmístění podstavců s exponáty komplikuje pohyb návštěvníků v prostoru
- koncept expozice nereflektuje různorodou světlou výšku v místnosti s klenbami
- redukce velkého množství exponátů
- chybí chronologické rozmístění exponátů v prostoru místnosti (např. po obvodu), tím je narušena přirozená navigace návštěvníků
- není uvažováno s místem pro katalogy s tematikou drobné a funerální litiny
- masivní korpusy podstavců opticky zmenšují prostor, dominují v něm a nedají vyniknout dílčím exponátům
- oranžová barva podstavců není vhodná k barvě dřevěných parket

3. Architektonický rozbor provedení mobiliáře expozice

- panely s textem s tmavým pozadím pohledově ztmavují prostor expozice
- černé panely nejsou komplementární k tmavým litinovým exponátům
- fixní a nerozdělovací nábytkové boxy u parapetů oken nejsou s ohledem k jejich umístění praktické
- zvážit z důvodu dostupnosti výškové umístění odkládacích ploch pro případné katalogy



OBR.: 07 - PŮVODNÍ NÁVRH



studio AEIOU s.r.o.
Husova 13
602 00 Brno
info@aeiou.cz
www.aeiou.cz

AUTOR: ING. ARCH. JAN VOJTÍŠEK, ING. ARCH. TAMARA BEMEROVÁ

ING. TOMÁŠ PEVNÝ

ČÁST: ANALÝZA, ROZBOR, ARCHITEKTONICKÝ POSUDEK

INVESTOR: MUZEUM BLANENSKA, p. o.

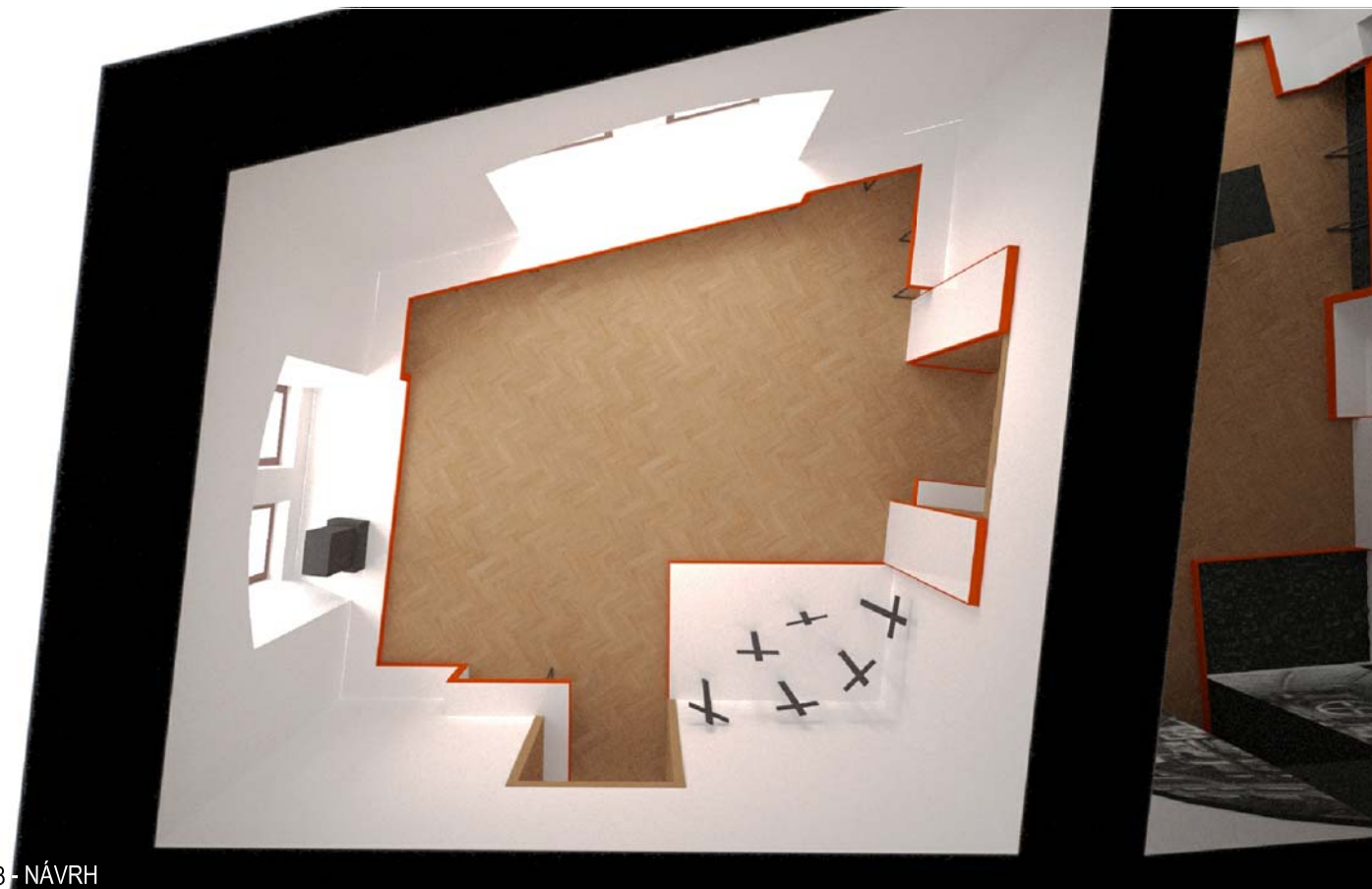
AKCE: ARCHITEKTONICKÉ POSOUZENÍ NÁVRHU EXPOZICE
V MÍSTNOSTECH Č. 1,2,3,4,5

MÍSTO STAVBY: ZÁMEK 1, 678 01 BLANSKO

DATUM: MĚŘÍTKO: NÁZEV:

11/2018: MÍSTNOST Č.2 - ANALÝZA

04



OBR.: 08 - NÁVRH



OBR.: 10 - NÁVRH



OBR.: 09 - NÁVRH

1. Analýza a rozbor libreta expozice

- m. č. 2 reprezentuje užitnou a funerální litinu
- v místnosti umísťovat primárně prvky týkající se tématu užitné a funerální litiny
- jednoduchý čitelný popis vystavovaných exponátů
- jednotné propojení expozice liniovým prvkem vedoucím celou expozicí, vymežujícím začátek, průběh a konec (např. barevným pruhem)
- jednoduché popisy vystavovaných exponátů uvedeny v kompaktní formě u jednotlivých exponátů
- texty umístit v redukované formě na panely na zdi, obsah rozdělit dle tematického obsahu místností
- použití větší škály typů a tvarosloví vystavovaných exponátů váží se k uživatelské litině
- zakomponování volně přístupných replik určených k haptickému vnímání s popisem v Braillově písmu

2. Architektonický posudek prostorového a materiálové řešení expozice

- prostor křížů ponechat otevřený, vzdušný, v čele umístit sochu anděla
- redukce vystavovaných exponátů a jejich rozmístění po obvodu místnosti přispívá k lepší přehlednosti a plynulosti pohybu návštěvníku v prostoru
- otevřený koncept výstavy umožňuje návštěvníkům přijít a prozkoumat exponáty z blízka
- chronologické rozdělení výstavy na část věnující se uživatelské litině a funerální litině
- použití jednoduchých, lehkých a vzdušných prvků mobiliáře ve světlém odstínu
- u východu z místnosti umístit katalogy s dalšími litinovými exponáty obsahově odpovídající tématu místnosti

3. Architektonický rozbor provedení mobiliáře expozice

- vitríny prosklené pouze ve vodorovné části
- textový panel ve světlém odstínu, písmo pro dobrou čitelnost černé

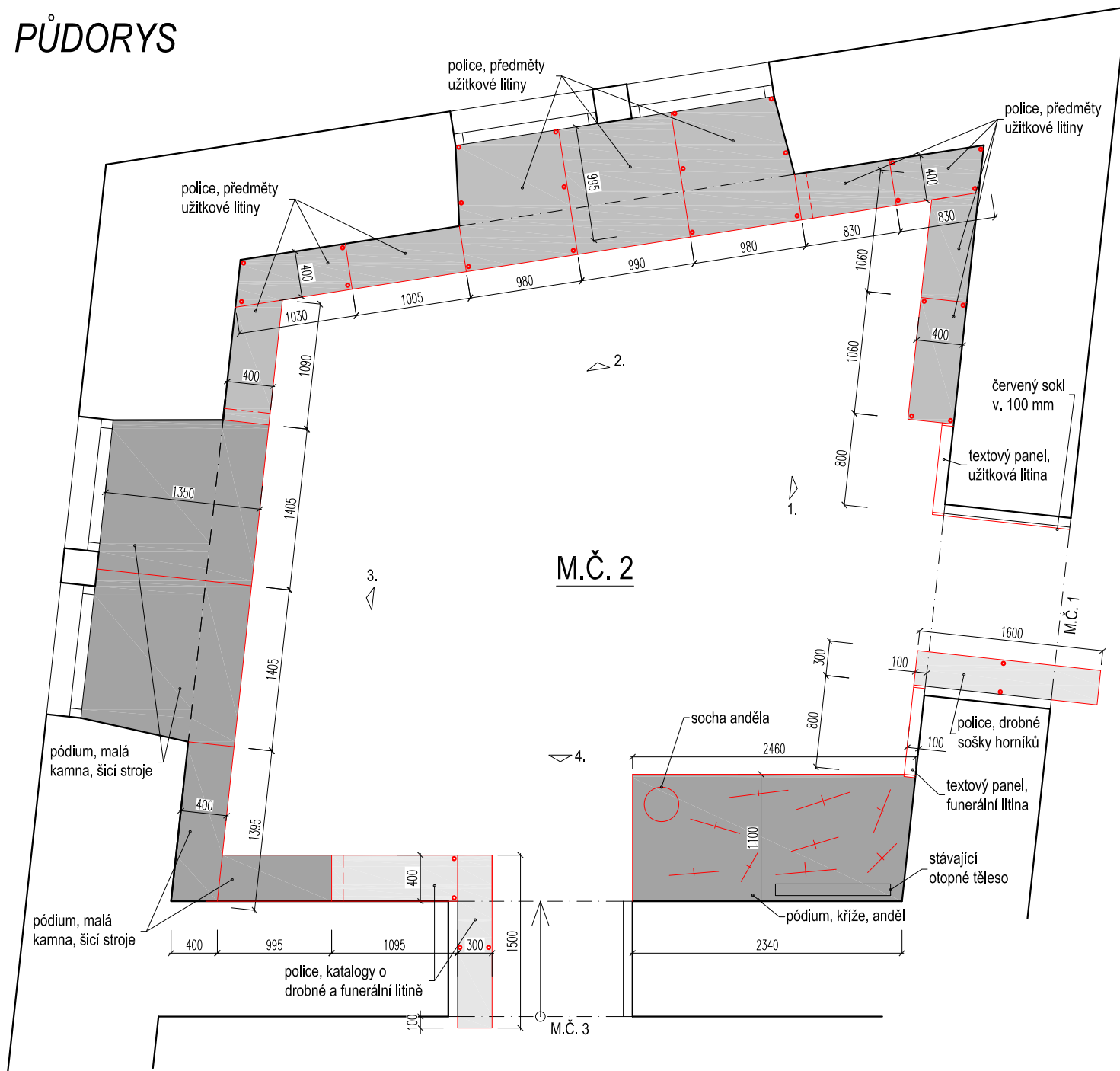


studio AEIOU s.r.o.
Husova 13
602 00 Brno
info@aeiou.cz
www.aeiou.cz

AUTOR	ING. ARCH. JAN VOJTÍŠEK, ING. ARCH. TAMARA BEMEROVÁ ING. TOMÁŠ PEVNÝ
ČÁST	ANALÝZA, ROZBOR, ARCHITEKTONICKÝ POSUDEK
INVESTOR	MUZEUM BLANENSKA, p. o.

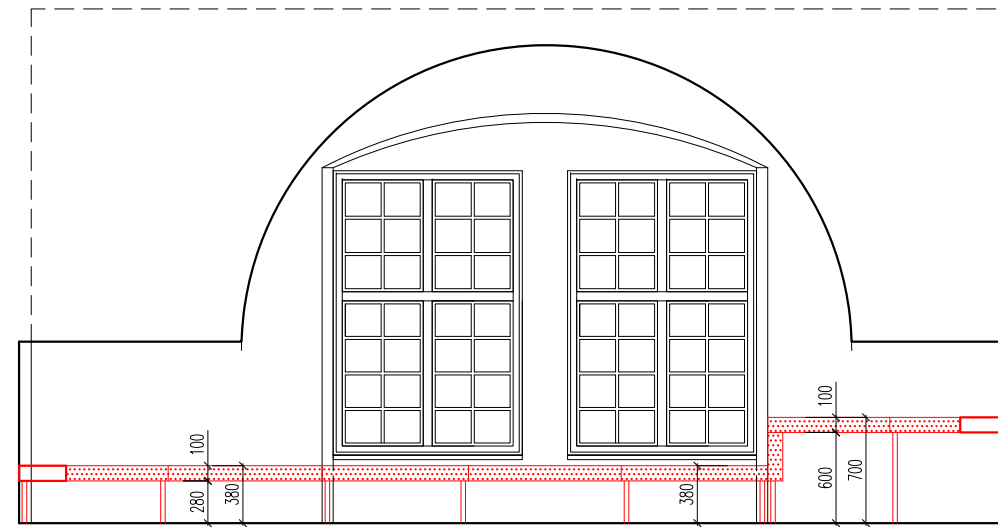
AKCE	ARCHITEKTONICKÉ POSOUZENÍ NÁVRHU EXPOZICE V MÍSTNOSTECH Č. 1,2,3,4,5		
MÍSTO STAVBY	ZÁMEK 1, 678 01 BLANSKO		
DATUM	MĚŘÍTKO	NÁZEV	
11/2018	1:25	MÍSTNOST Č.2 - NÁVRH - VIZUALIZACE	05

MÍSTNOST Č. 2 PŮDORYS

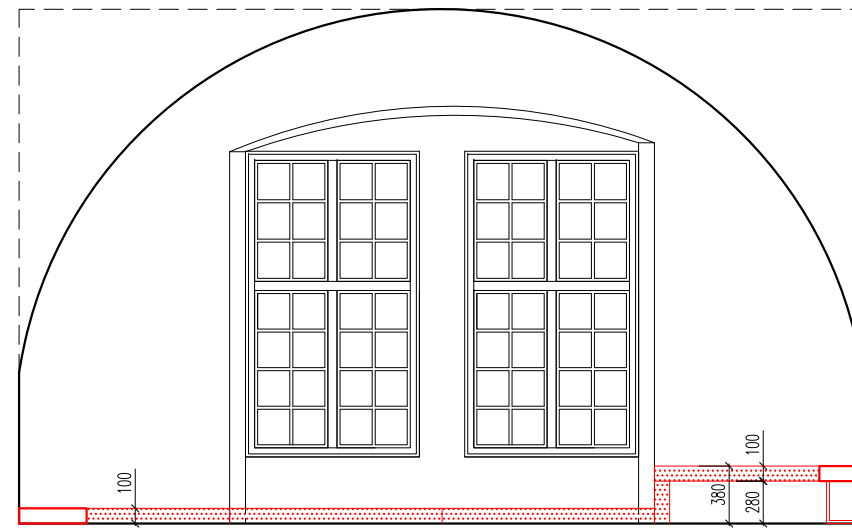


M.Č. 2

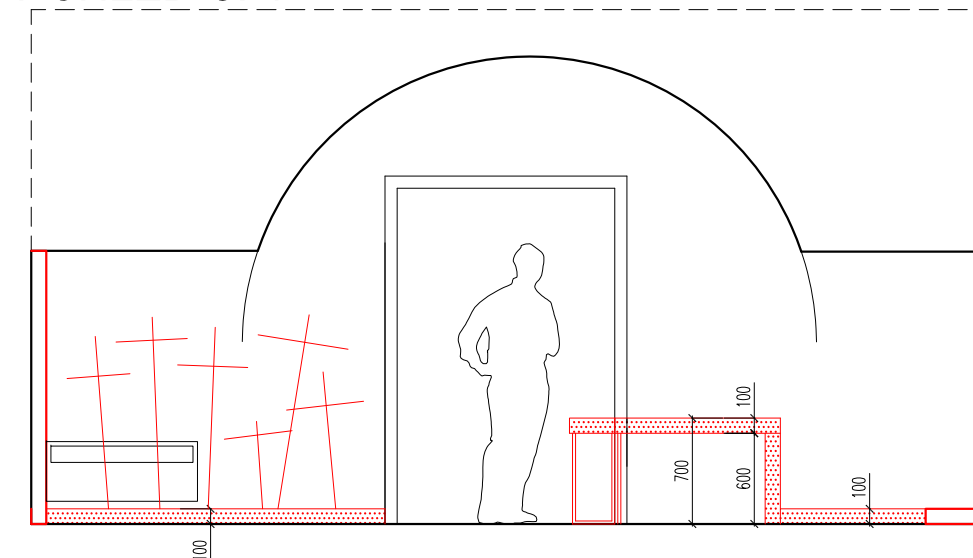
POHLED Č. 2



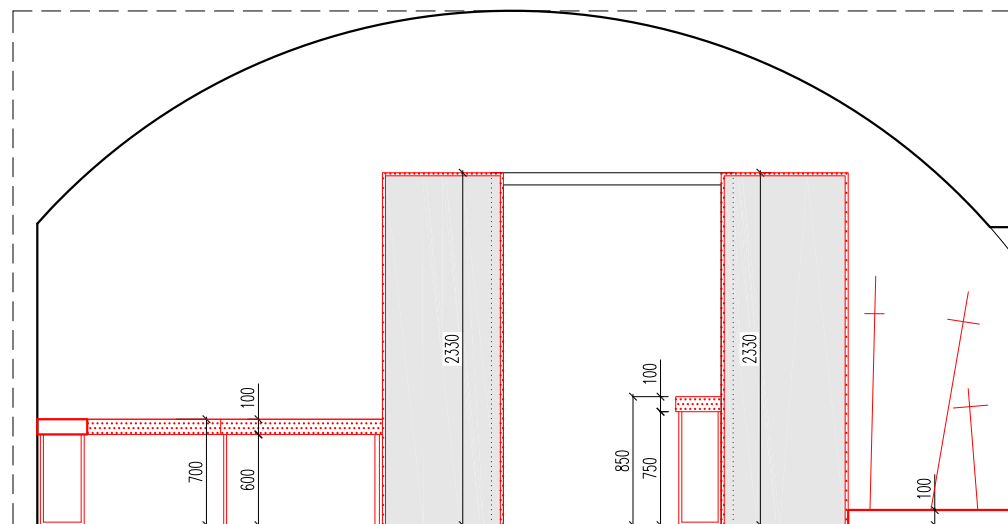
POHLED Č. 3



POHLED Č. 4



POHLED Č. 1



studio AEIOU s.r.o.
Husova 13
602 00 Brno
info@aeiou.cz
www.aeiou.cz

AUTOR: ING. ARCH. JAN VOJTIŠEK, ING. ARCH. TAMARA BEMEROVÁ
ING. TOMAŠ PEVNÝ
ČÁST: ANALÝZA, ROZBOR, ARCHITEKTONICKÝ POSUDEK
INVESTOR: MUZEUM BLANENSKA, p. o.

AKCE: ARCHITEKTONICKÉ POSOUZENÍ NÁVRHU EXPOZICE V MÍSTNOSTECH Č. 1,2,3,4,5
MÍSTO STAVBY: ZÁMEK 1, 678 01 BLANSKO
DATUM: 11/2018
MĚŘÍTKO: 1:50
NÁZEV: MÍSTNOST Č.2 - NÁVRH - PŮDORYS A POHLEDY



OBR.: 11 PŮVODNÍ NÁVRH



OBR.: 12 - PŮVODNÍ NÁVRH

1. Analýza a rozbor libreta expozice

- věnování celé jedné místnosti kamnům, jakožto významného litinového artiklu, je vhodné
- konceptu libreta, mající všechna kamna v jedné místnosti, ubírá na síle míchání běžných a uměleckých exponátů dohromady
- umělecky silnější exponát(y) neumísťovat ke stěnám, aby je bylo možné shlédnout ze všech stran
- redukce velkého množství panelů s textem, který návštěvník nemá možnost pojmout
- chybí grafická jednoduchost a srozumitelnost při popisu exponátů
- absence čistého konceptu, propojení s ostatními místnostmi a jednotné formy expozice
- malá škála v typech a tvarosloví vystavovaných litinových kamen
- koncept a libreto expozice nepočítá s nevidomými návštěvníky, neobsahuje žádné volně přístupné repliky určené k haptickému vnímání s popisem v Braillově písmu

2. Architektonický posudek prostorového a materiálové řešení expozice

- rámcově v půlce expozice chybí prostor k přisednutí, nejlépe s výhledy u okna
- z praktického, estetického a s ohledem na jedinečnost parketové podlahy i šetrného hlediska je vhodnější umísťovat exponáty na podstavce/sokly
- z logiky věci v rámci pohybu návštěvníků z místnosti do místnosti není vhodné umísťovat panely s texty v rohu u dveří na chodbu
- chybí chronologické rozmístění exponátů v prostoru místnosti (např. po obvodu), tím je narušena přirozená navigace návštěvníků
- není uvažováno s místem pro katalogy s tematikou litinových kamen
- masivní korpus středového podstavce opticky zmenšuje prostor a dominuje v něm
- oranžová barva podstavců není vhodná k barvě dřevěných parket

3. Architektonický rozbor provedení mobiliáře expozice

- panely s textem s tmavým pozadím pohledově ztmavují prostor expozice
- černé panely nejsou komplementární k tmavým litinovým exponátům
- zvažít z důvodu dostupnosti výškové umístění odkládacích ploch pro případné katalogy



studio AEIOU s.r.o.
Husova 13
602 00 Brno
info@aeiou.cz
www.aeiou.cz

AUTOR: ING. ARCH. JAN VOJTÍŠEK, ING. ARCH. TAMARA BEMEROVÁ

ING. TOMÁŠ PEVNÝ

ČÁST: ANALÝZA, ROZBOR, ARCHITEKTONICKÝ POSUDEK

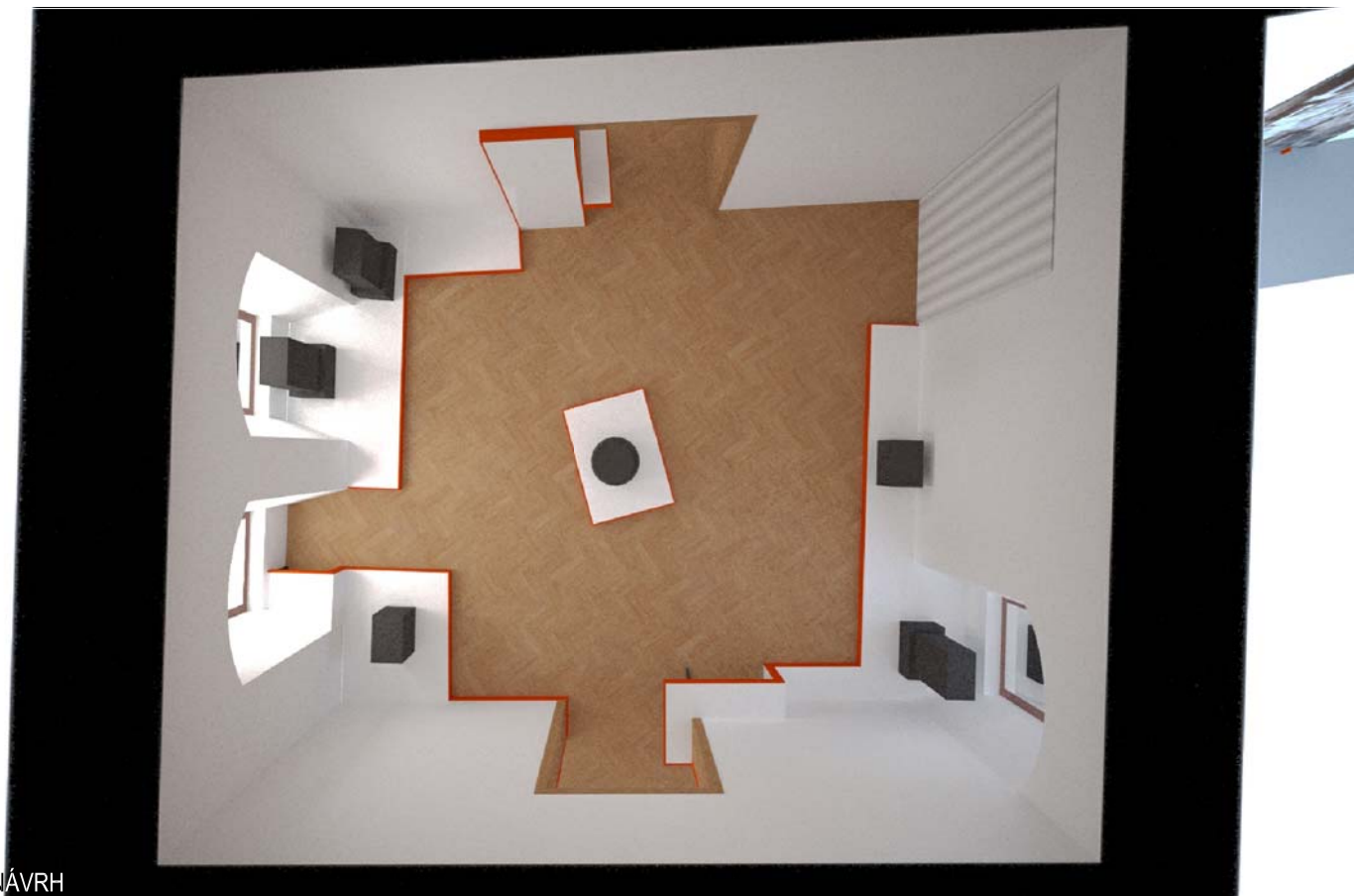
INVESTOR: MUZEUM BLANENSKA, p. o.

AKCE: ARCHITEKTONICKÉ POSOUZENÍ NÁVRHU EXPOZICE
V MÍSTNOSTECH Č. 1,2,3,4,5

MÍSTO STAVBY: ZÁMEK 1, 678 01 BLANSKO

DATUM: 11/2018

MĚŘÍTKO: NÁZEV: MÍSTNOST Č.3 - ANALÝZA



OBR.: 13 - NÁVRH



OBR.: 15 - NÁVRH



OBR.: 14 - NÁVRH

1. Analýza a rozbor libreta expozice:

- m.č. 3 je věnována expozici litinových kamen, jejich výrobě, částem a souvisejícím výrobkům
- u vstupu do místnosti umístit pouze jeden textový panel
- vystavované předměty jsou často větších rozměrů, je vhodné je umístit na pódia
- umístit unikátní kusy doprostřed místnosti pro lepší vizuální kontakt ze všech stran
- k expozici kamen patří katalogy, které je vhodné umístit výše na police
- jednoduchý, čitelný popis vystavovaných exponátů
- jednotné propojení expozice liniovým prvkem vedoucím celou expozici, navazujícím na předešlou a následující místnost (např. barevným pruhem)
- zakomponování volně přístupných replik určených k haptickému vnímání s popisem v Braillově písmu

2. Architektonický posudek prostorového a materiálového řešení expozice

- vedení expozice po obvodu místnosti se solitérním umístěním pódia s výstavou unikátních kusů kamen pro lepší vizuální přehled a plynulý pohyb návštěvníků
- použití mobiliářů ve světlém odstínu v kontrastu k tmavým litinovým exponátům
- umístění lavice pro krátký odpočinek návštěvníka s výhledem z okna

3. Architektonický rozbor provedení mobiliáře expozice

- pódia s pochozí konstrukcí pro případnou údržbu místnosti
- textový panel ve světlém odstínu, písmo pro dobrou čitelnost černé
- vyšší police pro umístění katalogů
- všechny mobiliáře ve světlém odstínu, v kontrastu k tmavým litinovým exponátům



studio AEIOU s.r.o.
Husova 13
602 00 Brno
info@aeiou.cz
www.aeiou.cz

AUTOR : ING. ARCH. JAN VOJTÍŠEK, ING. ARCH. TAMARA BEMEROVÁ
ING. TOMÁŠ PEVNÝ
ČÁST : ANALÝZA, ROZBOR, ARCHITEKTONICKÝ POSUDEK
INVESTOR : MUZEUM BLANENSKA, p. o.

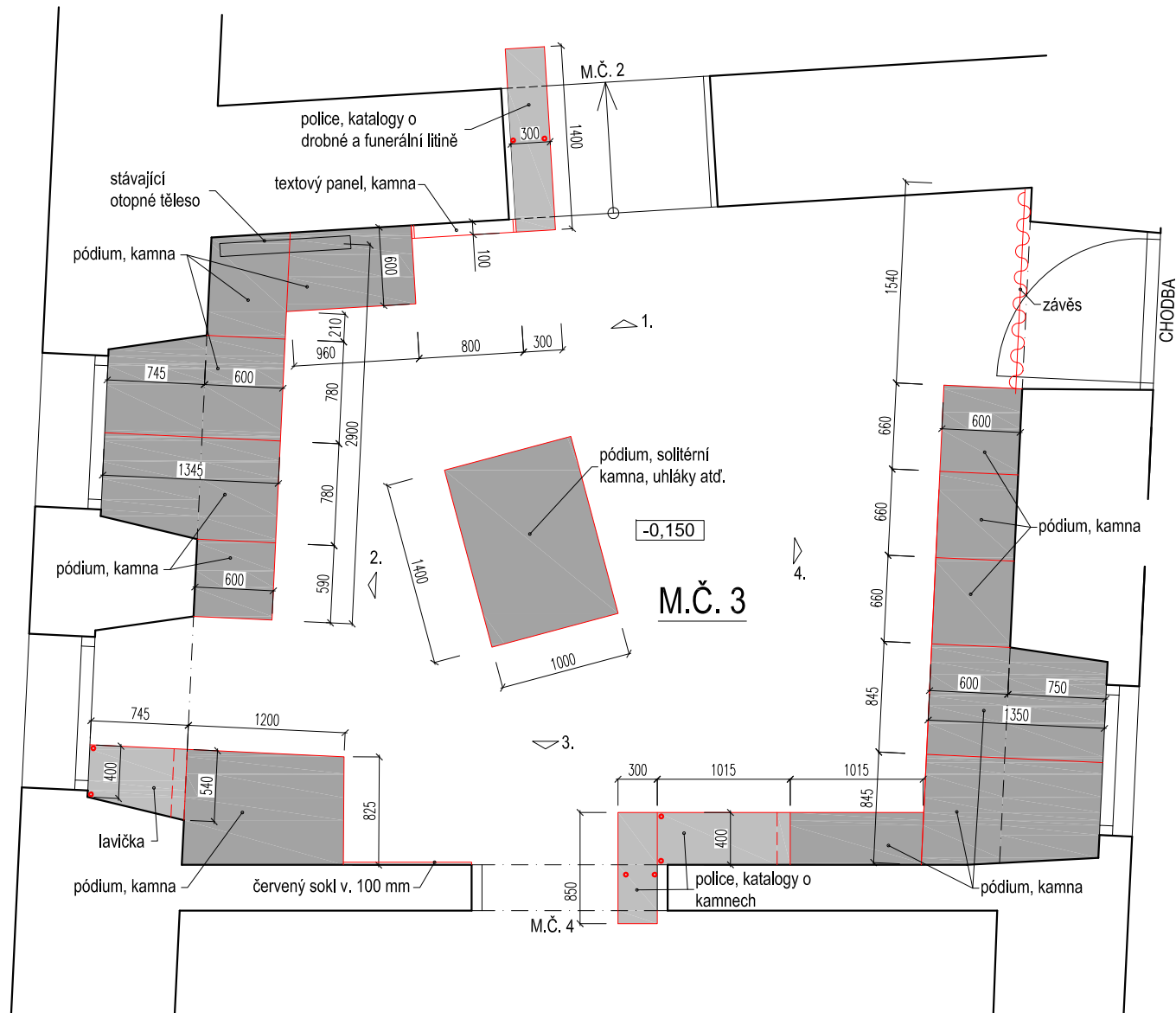
AKCE : ARCHITEKTONICKÉ POSOUZENÍ NÁVRHU EXPOZICE
V MÍSTNOSTECH Č. 1,2,3,4,5

MÍSTO STAVBY : ZÁMEK 1, 678 01 BLANSKO

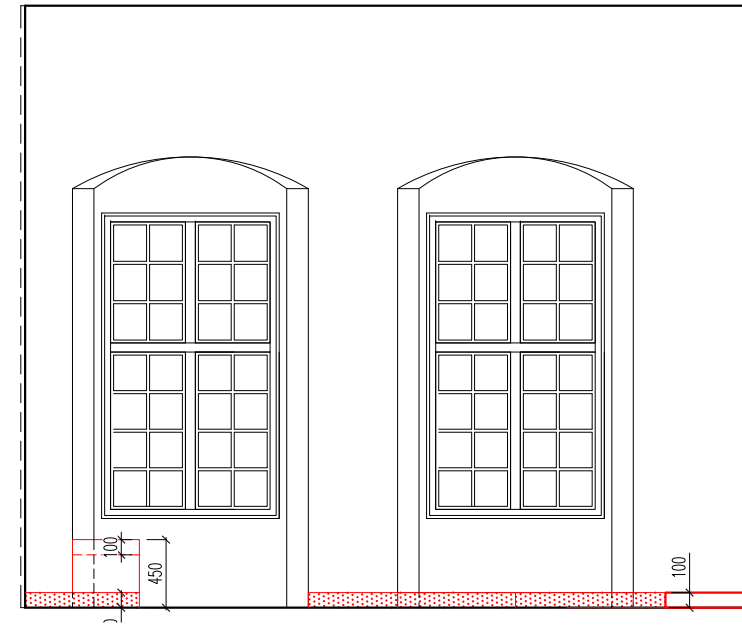
DATUM : MĚŘÍTKO : NÁZEV

11/2018 : 1:25 : MÍSTNOST Č.3 - NÁVRH - VIZUALIZACE

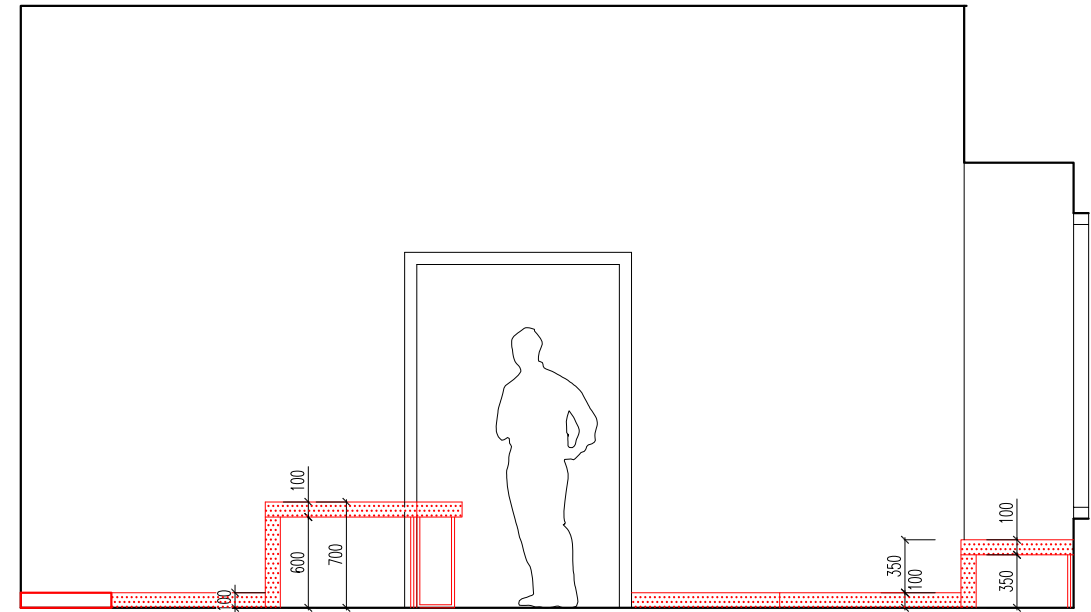
MÍSTNOST Č. 3 PŮDORYS



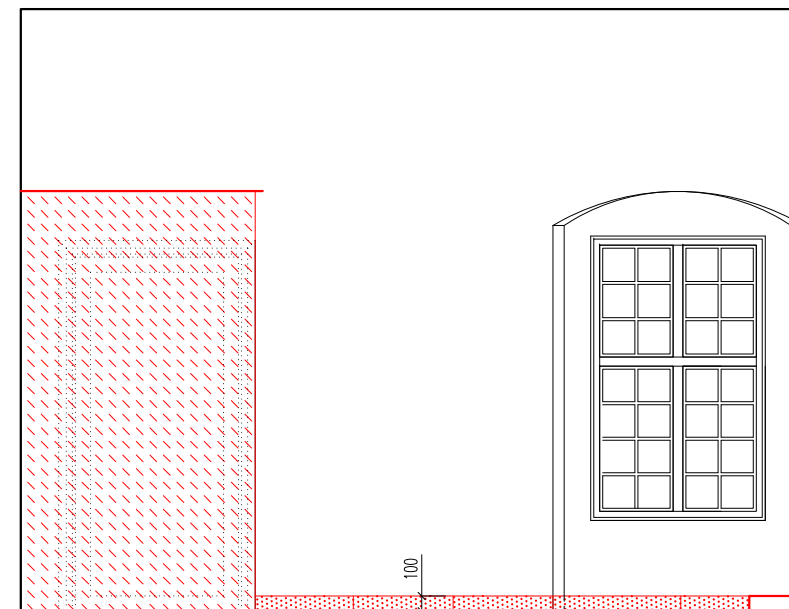
POHLED Č. 2



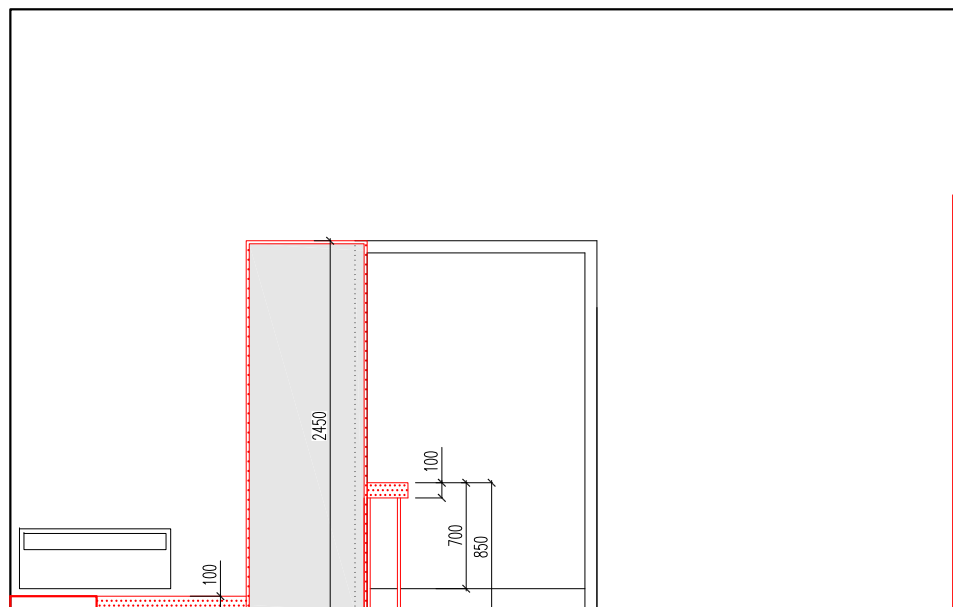
POHLED Č. 3



POHLED Č. 4



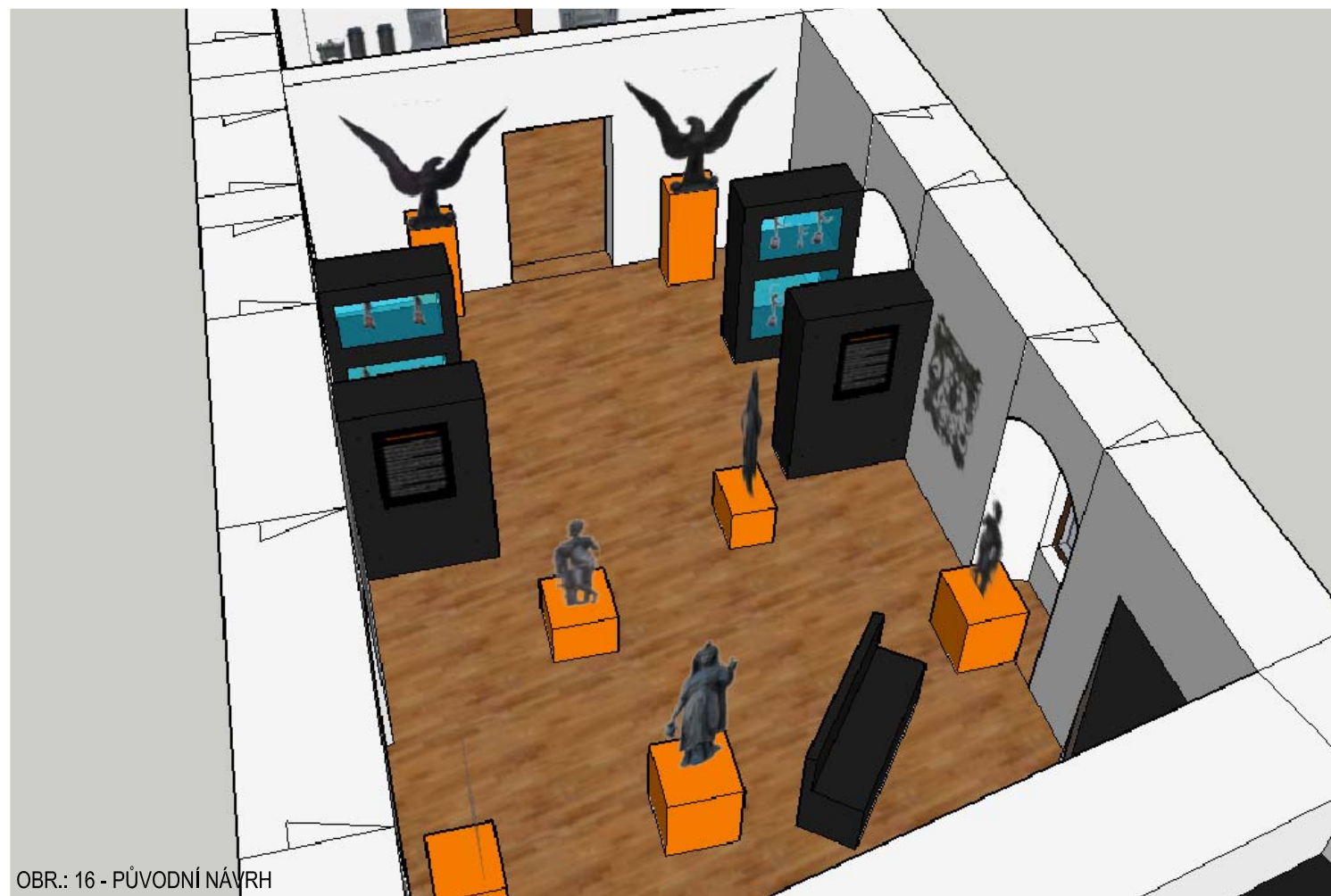
POHLED Č. 1



studio AEIOU s.r.o.
Husova 13
602 00 Brno
info@aeiou.cz
www.aeiou.cz

AUTOR: ING. ARCH. JAN VOJTÍŠEK, ING. ARCH. TAMARA BEMEROVÁ
ING. TOMÁŠ PEVNÝ
ČÁST: ANALÝZA, ROZBOR, ARCHITEKTONICKÝ POSUDEK
INVESTOR: MUZEUM BLANENSKA, p. o.

AKCE: ARCHITEKTONICKÉ POSOUZENÍ NÁVRHU EXPOZICE
V MÍSTNOSTECH Č. 1,2,3,4,5
MÍSTO STAVBY: ZÁMEK 1, 678 01 BLANSKO
DATUM: 11/2018
MĚŘÍTKO: 1:50
NÁZEV: MÍSTNOST Č.3 - NÁVRH - PŮDORYS A POHLEDY: 09



OBR.: 16 - PŮVODNÍ NÁVRH



OBR.: 17 - PŮVODNÍ NÁVRH



OBR.: 18 - PŮVODNÍ NÁVRH

1. Analýza a rozbor libreta expozice

- zvážit čistotu tematického zaměření v dané místnosti, tj. litina ve výtvarném umění
- chybí větší rozbor významu litiny v architektuře
- žádoucí je navrhnout audiovizuální koutek pro návštěvníky
- umělecky silnější exponát(y) neumísťovat ke stěnám, ale více do prostoru místnosti
- redukce velkého množství panelů s textem, který návštěvník nemá možnost pojmout
- chybí grafická jednodušeost a srozumitelnost při popisu exponátů
- absence čistého konceptu, propojení s ostatními místnostmi a jednotné formy expozice
- malá pestrost v dílčích kapitolách výtvarného umění a obecně využití litiny ve veřejném prostoru
- ke zvážení je umístění velkoformátové fotografie s tematickým vyobrazením
- chybí umístění prvků zábradlí v rámci architektury
- koncept a libreto expozice nepočítá s nevidomými návštěvníky, neobsahuje žádné volně přístupné repliky určené k haptickému vnímání s popisem v Braillově písmu

2. Architektonický posudek prostorového a materiálové řešení expozice

- velká místnost nezahrnuje možnost přisednutí a odpočinku vyjma audiovizuálního koutku
- forma a objem audiovizuálního koutku působí těžce v prostoru místnosti
- z logiky věci v rámci pohybu návštěvníků z místnosti do místnosti není vhodné umísťovat panely s texty na bočních stěnách či vitrínách, ale na jednotném místě tak, jak je tomu u ostatních místností
- chybí chronologické rozmístění exponátů v prostoru místnosti (např. po obvodu) a pouze solitérní exponáty umístit uprostřed expozice, tím je narušena přirozená navigace návštěvníků
- využití niky v místnosti není efektivní
- není uvažováno s místem pro katalogy s tematikou umělecké litiny a celkově výtvarného umění
- masivní korpus všech vitrín opticky zmenšuje prostor, znepřehledňuje vystavené exponáty a celkově tříští celou místnost
- návrh nereflktuje pozici stávajícího otopného tělesa
- zvážit výškové umístění drobnějších plastik z důvodu lepšího vizuálního kontaktu
- oranžová barva podstavců není vhodná k barvě dřevěných parket

3. Architektonický rozbor provedení mobilní expozice

- panely s textem s tmavým pozadím pohledově ztmavují prostor expozice
- černé panely nejsou komplementární k tmavým litinovým exponátům
- zvážit z důvodu dostupnosti výškové umístění odkládacích ploch pro případné katalogy
- masivní korpus vitriny komplikuje manipulaci v případě např. údržby v místnosti
- vitríny by neměly být tmavé, tj. dřevěné nebo oranžové, příliš na sebe putají pozornost
- velké vitríny jsou nákladné, spotřebuje se velké množství materiálu
- chybí dostatečně velká vitrina pro umístění formy a odlitků zábradlí



studio AEIOU s.r.o.
Husova 13
602 00 Brno
info@aeiou.cz
www.aeiou.cz

AUTOR: ING. ARCH. JAN VOJTIŠEK, ING. ARCH. TAMARA BEMEROVÁ

ING. TOMÁŠ PEVNÝ

ČÁST: ANALÝZA, ROZBOR, ARCHITEKTONICKÝ POSUDEK

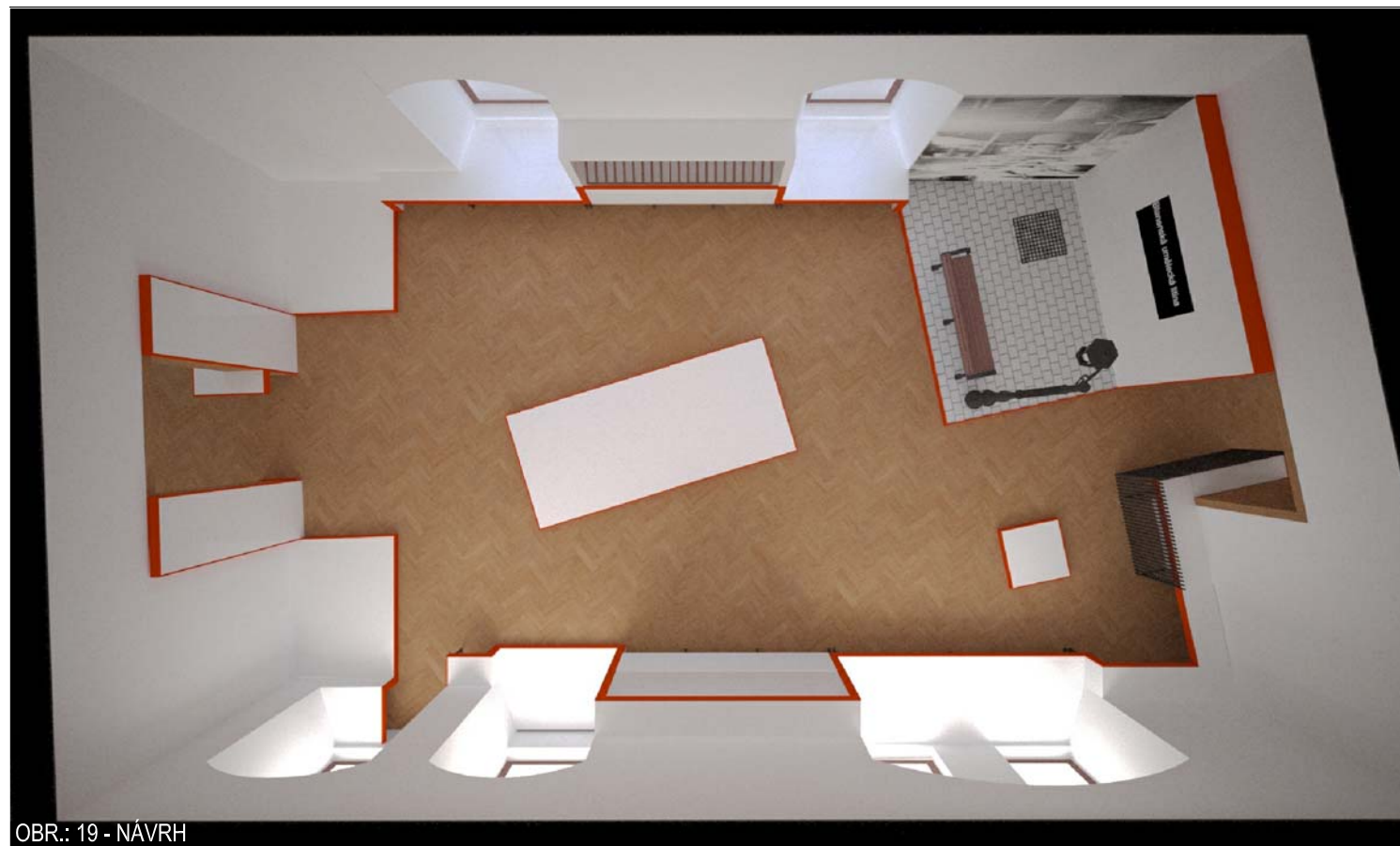
INVESTOR: MUZEUM BLANENSKA, p. o.

AKCE: ARCHITEKTONICKÉ POSOUZENÍ NÁVRHU EXPOZICE V MÍSTNOSTECH Č. 1,2,3,4,5

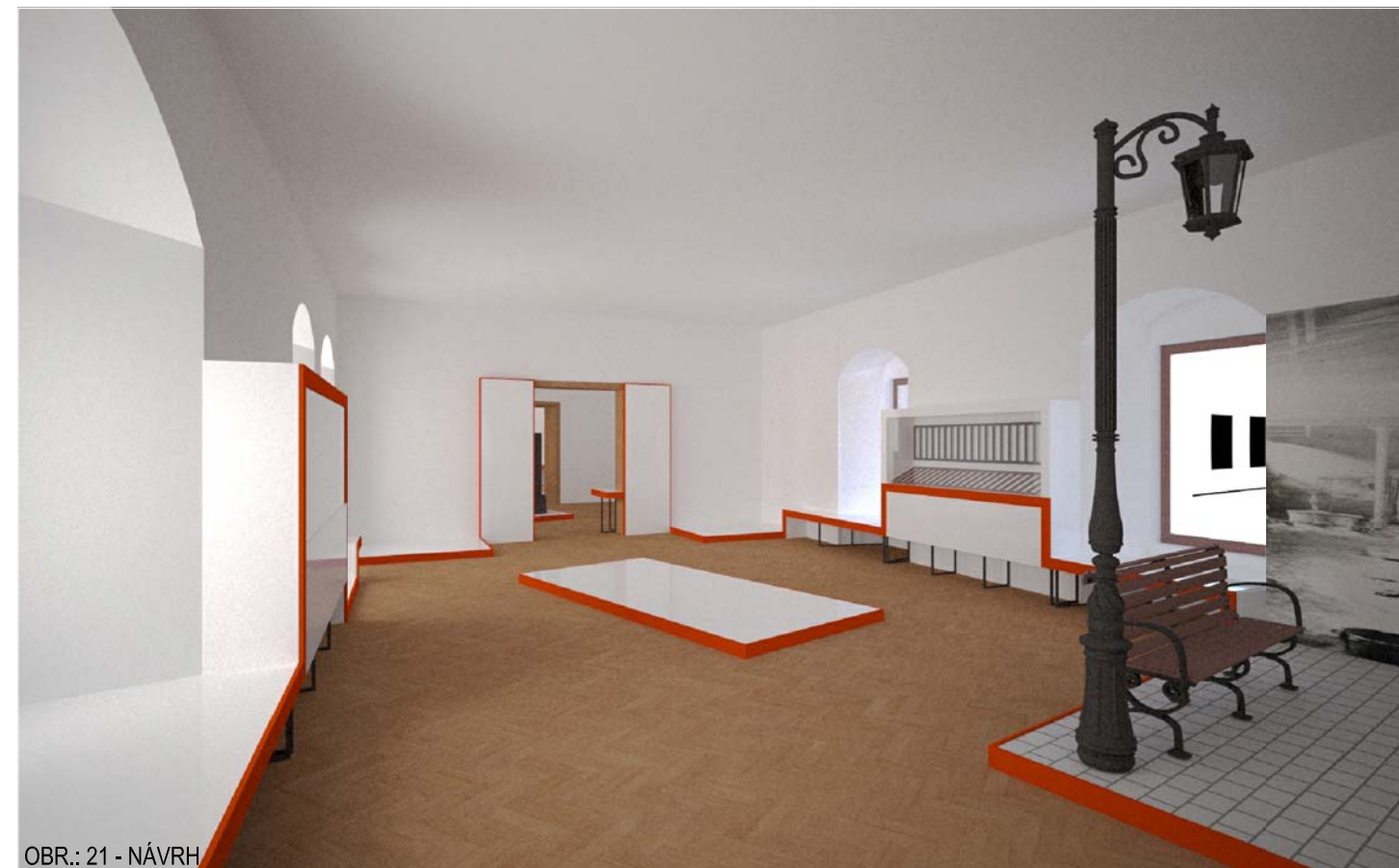
MÍSTO STAVBY: ZÁMEK 1, 678 01 BLANSKO

DATUM: MĚŘÍTKO: NÁZEV

11/2018: MÍSTNOST Č.4 - ANALÝZA



OBR.: 19 - NÁVRH



OBR.: 21 - NÁVRH



OBR.: 20 - NÁVRH

1. Analýza a rozbor libreta expozice:


- m.č. 4 reprezentuje litinu v exteriérovém využití a v architektuře, počítá s umístěním množství rozměrných exponátů
- u vstupu do místnosti umístit 2 textové panely - umělecká litina a litina v architektuře
- v místnosti je vhodné umístit interaktivní kout pro návštěvníky s TV pro promítání audiovizuální části expozice s dioramatem v tématu výstavy
- k exteriérové litině patří množství plastik, ty nejzajímavější umístit do prostoru místnosti, aby byl umožněn vizuální kontakt ze všech stran
- jednoduchý, čitelný popis vystavovaných exponátů
- jednotné propojení expozice liniovým prvkem vedoucím celou expozicí, vymežujícím začátek, průběh a konec (např. barevným pruhem)
- zakomponování volně přístupných replik určených k haptickému vnímání s popisem v Braillově písmu

2. Architektonický posudek prostorového a materiálového řešení expozice

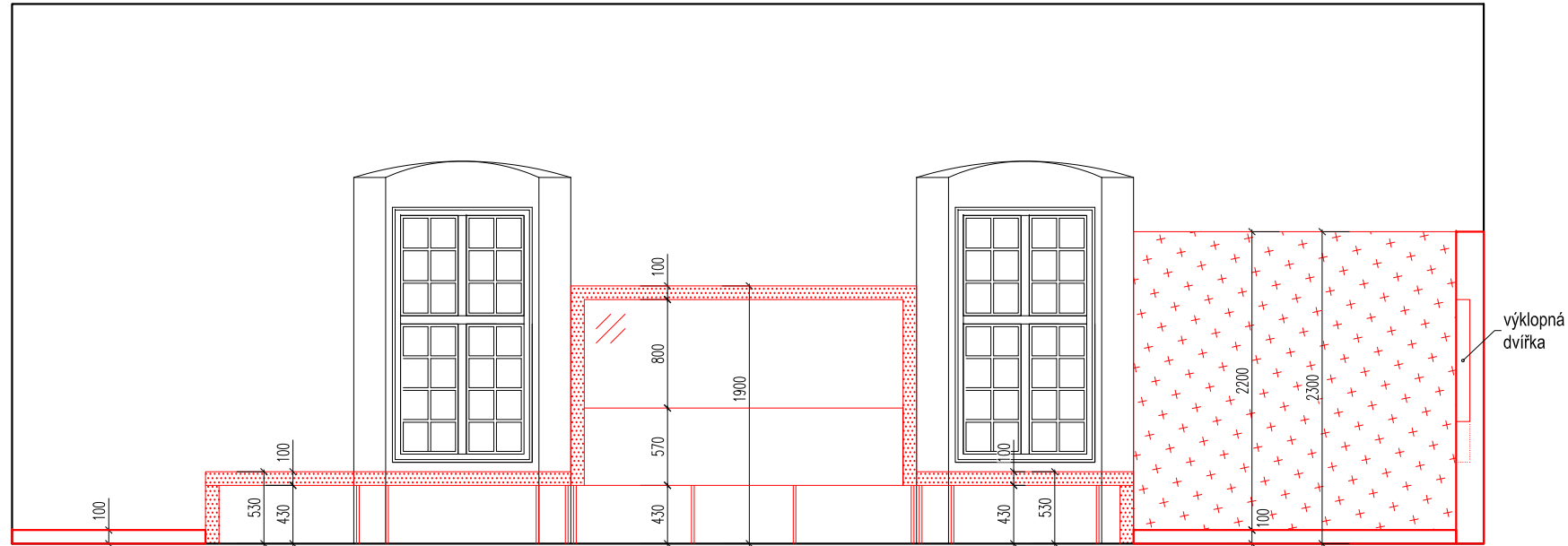
- vedení expozice po obvodu místnosti se solitérním umístěním dvou pódii uprostřed pro lepší vizuální přehled a plynulý pohyb návštěvníků
- použití jednoduchých, lehkých a vzdušných prvků mobiliáře ve světlém odstínu, v kontrastu k tmavým litinovým exponátům
- výškové uspořádání mobiliáře tak, aby naplňovalo potřeby pro expozici jednotlivých vystavovaných kusů
- umístění lavice pro krátký odpočinek návštěvníka s výhledem z okna

3. Architektonický rozbor provedení mobiliáře expozice

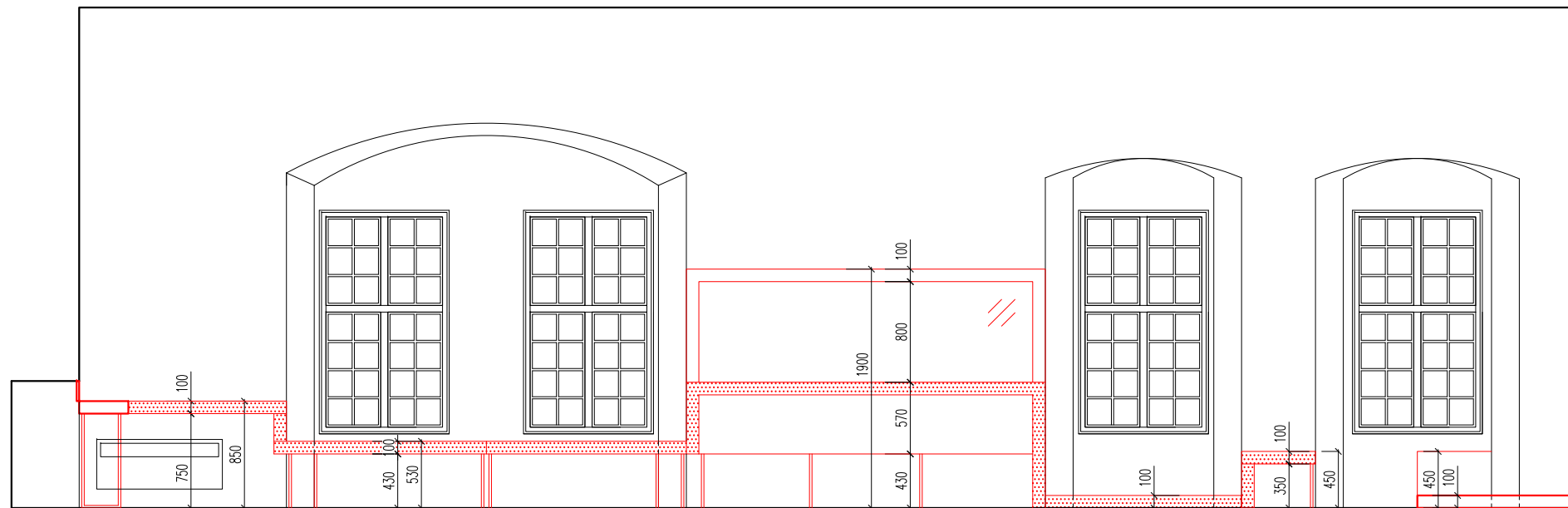
- textové panely ve světlém odstínu, písmo pro dobrou čitelnost černé
- pódia pro vystavování větších exponátů, pochozí konstrukce pro případnou údržbu místnosti
- interaktivní koutek s podlahou v bílé dlažbě s dioramatem s litinovou lavičkou a pouliční lampou
- vitríny proskleny ze strany pro vystavování rozměrnějších hodnotných kusů expozice
- vyšší police pro vystavování menších architektonických prvků, byst a menších plastik
- všechny mobiliář ve světlém odstínu, v kontrastu k tmavým litinovým exponátům
- vyšší police pro umístění katalogů

 studio AEIOU s.r.o. Husova 13 602 00 Brno info@aeiou.cz www.aeiou.cz	AUTOR	ING. ARCH. JAN VOJTIŠEK, ING. ARCH. TAMARA BEMEROVÁ ING. TOMÁŠ PEVNÝ	AKCE	ARCHITEKTONICKÉ POSOUZENÍ NÁVRHU EXPOZICE V MÍSTNOSTECH Č. 1,2,3,4,5	
	ČÁST	ANALÝZA, ROZBOR, ARCHITEKTONICKÝ POSUDEK	MÍSTO STAVBY	ZÁMEK 1, 678 01 BLANSKO	
	INVESTOR	MUZEUM BLANENSKA, p. o.	DATUM	MĚŘÍTKO	NÁZEV
			11/2018	1:25	MÍSTNOST Č.4 - NÁVRH - VIZUALIZACE

POHLED Č. 2



POHLED Č. 4

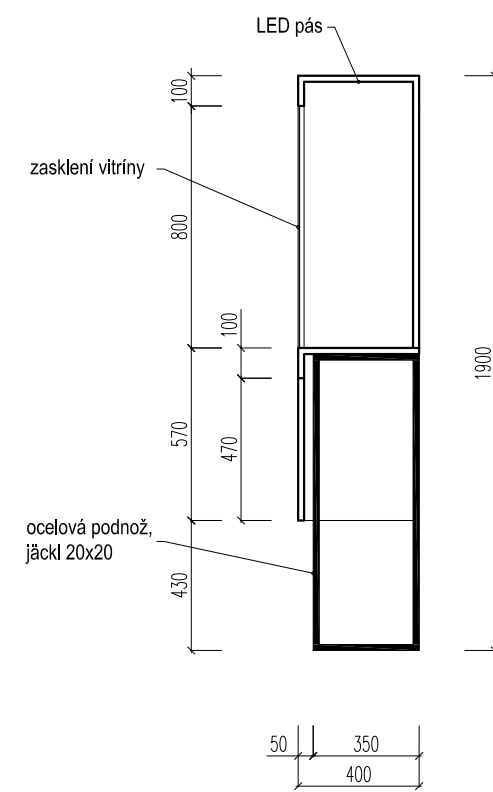
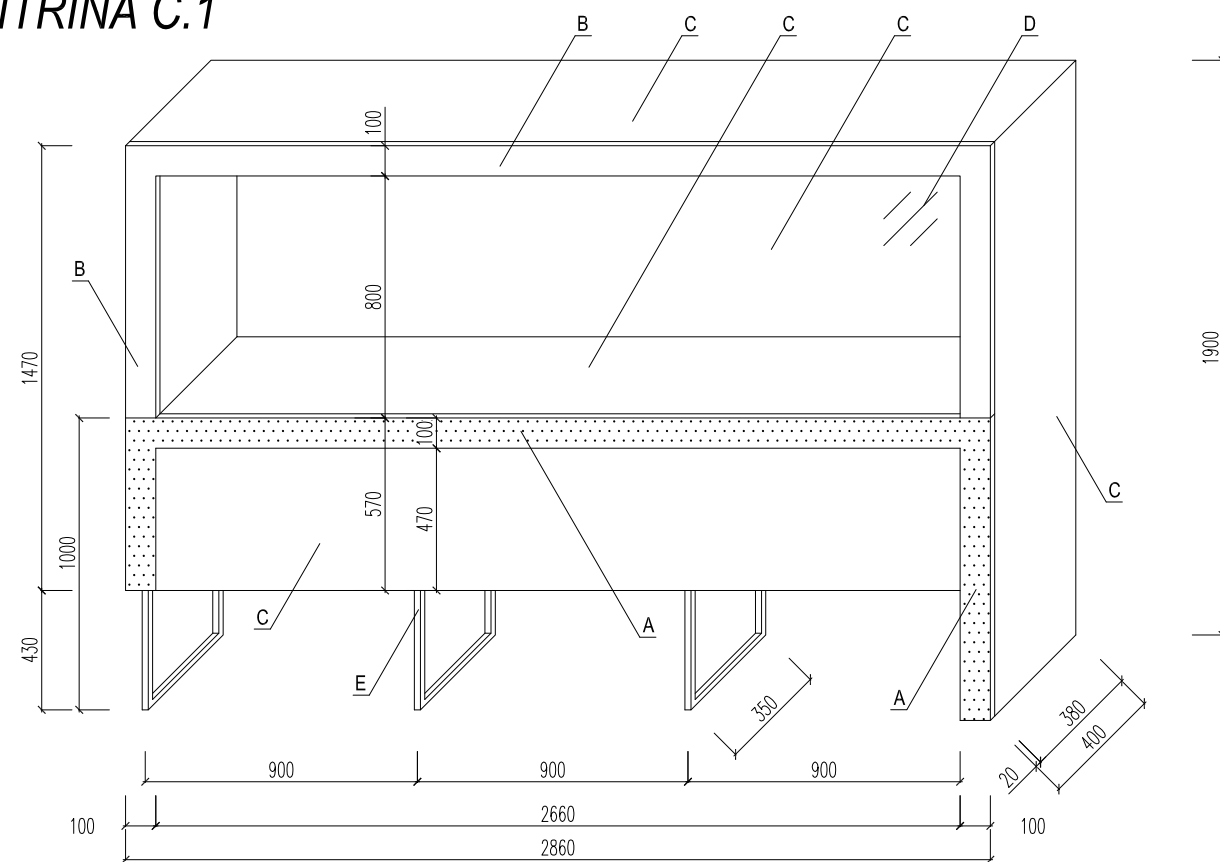


AEIOU
 studio AEIOU s.r.o.
 Husova 13
 602 00 Brno
 info@aeiou.cz
 www.aeiou.cz

AUTOR : ING. ARCH. JAN VOJTIŠEK, ING. ARCH. TAMARA BEMEROVÁ
 ING. TOMAŠ PEVNÝ
 ČÁST : ANALÝZA, ROZBOR, ARCHITEKTONICKÝ POSUDEK
 INVESTOR : MUZEUM BLANENSKA, p. o.

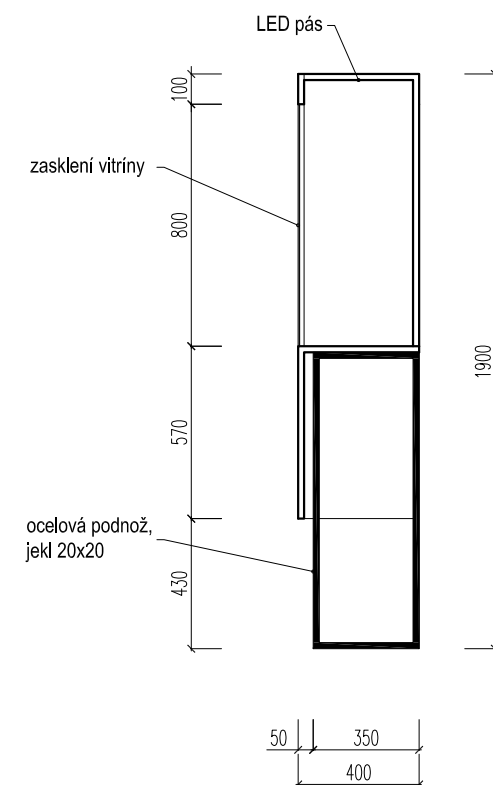
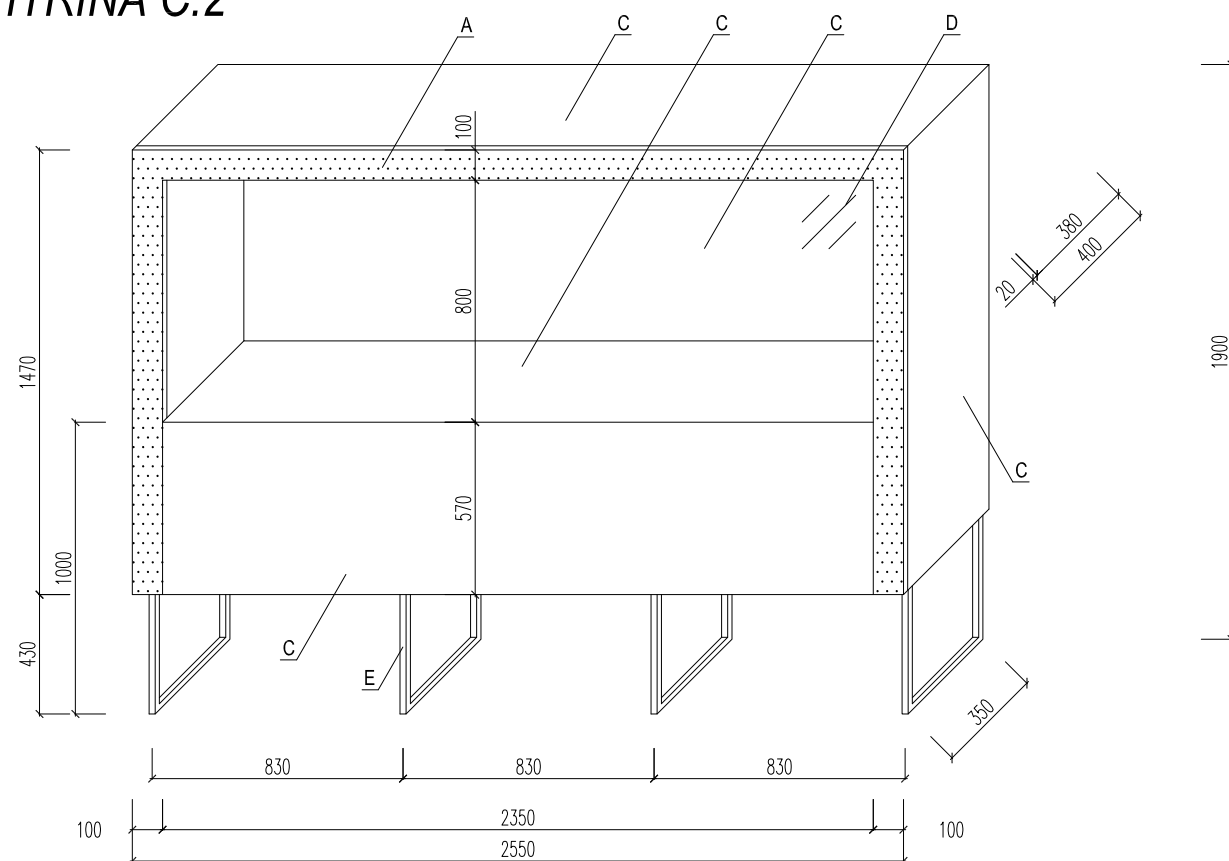
AKCE	ARCHITEKTONICKÉ POSOUZENÍ NÁVRHU EXPOZICE V MÍSTNOSTECH Č. 1,2,3,4,5		
MÍSTO STAVBY	ZÁMEK 1, 678 01 BLANSKO		
DATUM	MĚŘITKO	NÁZEV	
11/2018	1:50	MÍSTNOST Č.4 - NÁVRH - POHLEDY	

VITRÍNA Č.1



- A - ČELO KORPUSU
stříkaná MDF deska, barva červená, mat, tl. 20 mm
- B - ČELO KORPUSU
stříkaná MDF deska, barva bílá, lesk, tl. 20 mm
- C - KORPUS
stříkaná MDF deska, barva bílá, lesk, tl. 20 mm
- D - SKLO
čiré sklo s bezpečnostní fólií, tl. 6 mm
- E - OCELOVÉ NOHY
jeklová konstrukce, průřez 20x20 mm, povrchová úprava
tmavý nátěr - antracit

VITRÍNA Č.2



studio AEIOU s.r.o.
Husova 13
602 00 Brno
info@aeiou.cz
www.aeiou.cz

AUTOR : ING. ARCH. JAN VOJTIŠEK, ING. ARCH. TAMARA BEMEROVÁ
ING. TOMAŠ PEVNÝ
ČÁST : ANALÝZA, ROZBOR, ARCHITEKTONICKÝ POSUDEK
INVESTOR : MUZEUM BLANENSKA, p. o.

AKCE : ARCHITEKTONICKÉ POSOUZENÍ NÁVRHU EXPOZICE
V MÍSTNOSTECH Č. 1,2,3,4,5
MÍSTO STAVBY : ZÁMEK 1, 678 01 BLANSKO
DATUM : 11/2018
MĚŘÍTKO : 1:25
NÁZEV : MÍSTNOST Č.4 - NÁVRH - DETAILY



OBR.: 22 - PŮVODNÍ NÁVRH



OBR.: 23 - PŮVODNÍ NÁVRH

1. Analýza a rozbor libreta expozice

- tematické zaměření na významné osobnosti Blanenska spjaté s výrobou litiny je vhodný závěr expozice
- absence dioramat vypovídající o činnosti K. von Reichenbacha a H. F. Salma, např. jejich osobní věci
- redukce velkého množství panelů s textem, který návštěvník nemá možnost pojmout
- chybí grafická jednoduchoost a srozumitelnost při popisu exponátů
- pro dokreslení atmosféry chybí např. portréty osobností nebo dobový nábytek
- absence čistého konceptu, propojení s ostatními místnostmi a jednotné formy expozice
- umístění velkoformátové mapy na závěr expozice je vhodný prvek
- koncept a libreto expozice nepočítá s nevidomými návštěvníky, neobsahuje žádné volně přístupné repliky určené k haptickému vnímání s popisem v Braillově písmu

2. Architektonický posudek prostorového a materiálové řešení expozice

- případné dioráma umístit do prostoru, ne ke stěnám
- forma a objem trojúhelníkových panelů v rozích místnosti působí těžce, zmenšuje výstavní prostor
- z logiky věci v rámci pohybu návštěvníků z místnosti do místnosti není vhodné umísťovat panely s texty na bočních stěnách, ale na jednotném místě tak, jak je tomu u ostatních místností
- chybí chronologické rozmístění exponátů v prostoru místnosti (např. po obvodu) a pouze solitérní exponáty umístit uprostřed expozice např. diorámata, je narušena přirozená navigace návštěvníků

3. Architektonický rozbor provedení mobiliáře expozice

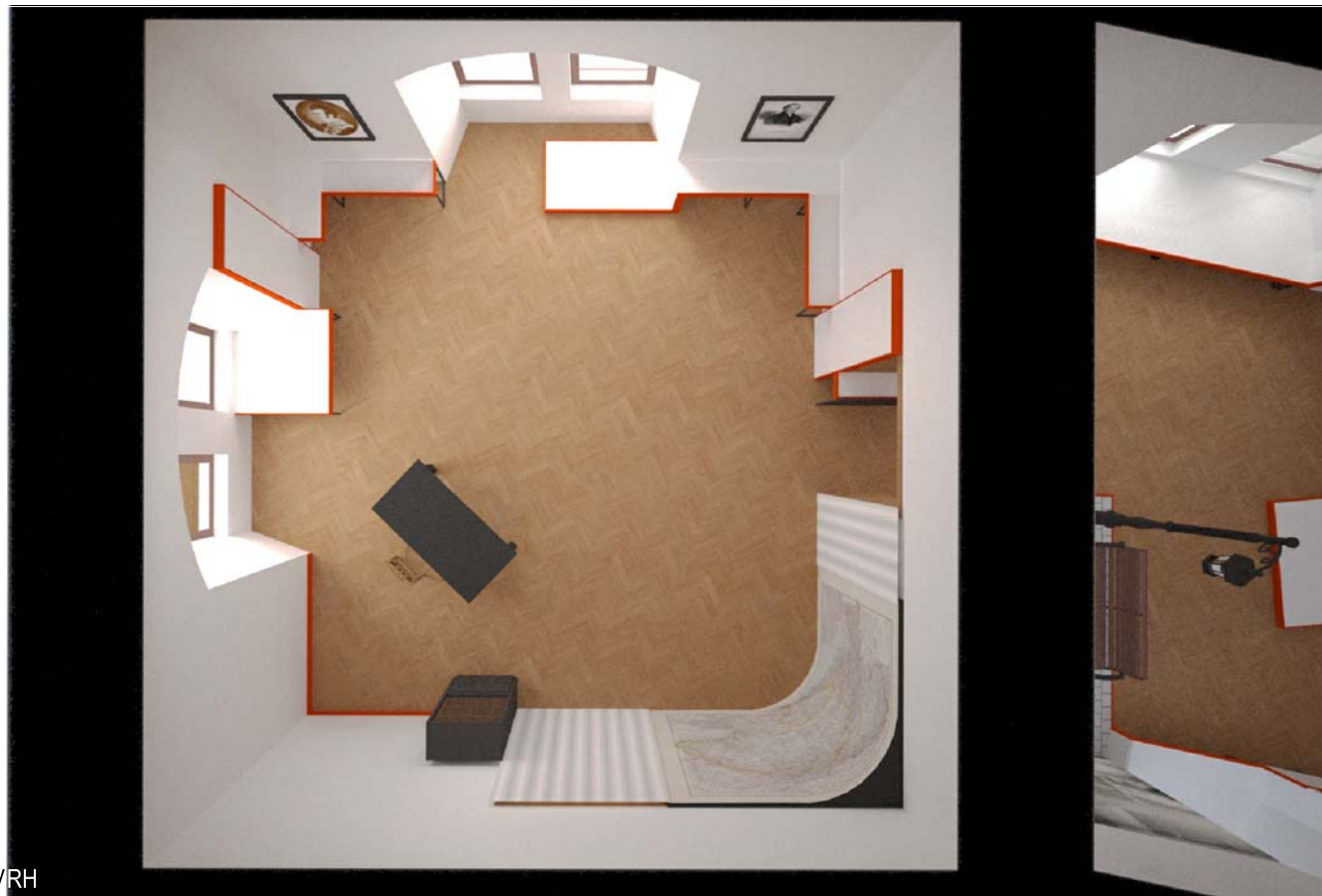
- panely s textem s tmavým pozadím pohledově ztmavují prostor expozice
- černé panely nejsou komplementární k tmavým litinovým exponátům
- masivní korpus vitríny komplikuje manipulaci v případě např. údržby v místnosti
- panely by neměly být tmavé, tj. dřevěné nebo oranžové, příliš na sebe poutají pozornost
- za úvahu stojí doplnit prostor měkkým a lehkým materiálem (závěsy apod.)



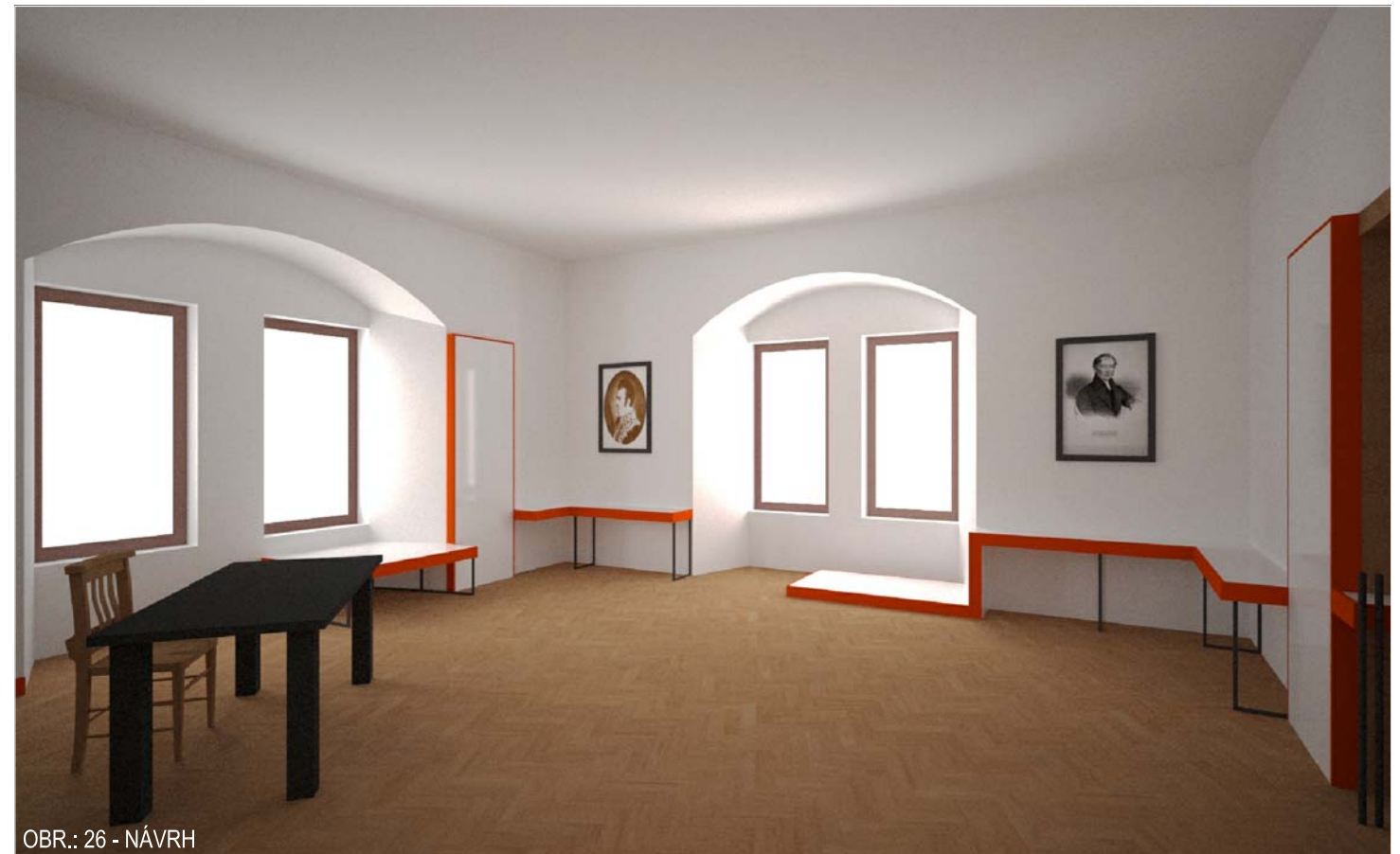
studio AEIOU s.r.o.
Husova 13
602 00 Brno
info@aeiou.cz
www.aeiou.cz

AUTOR : ING. ARCH. JAN VOJTÍŠEK, ING. ARCH. TAMARA BEMEROVÁ
ING. TOMÁŠ PEVNÝ
ČÁST : ANALÝZA, ROZBOR, ARCHITEKTONICKÝ POSUDEK
INVESTOR : MUZEUM BLANENSKA, p. o.

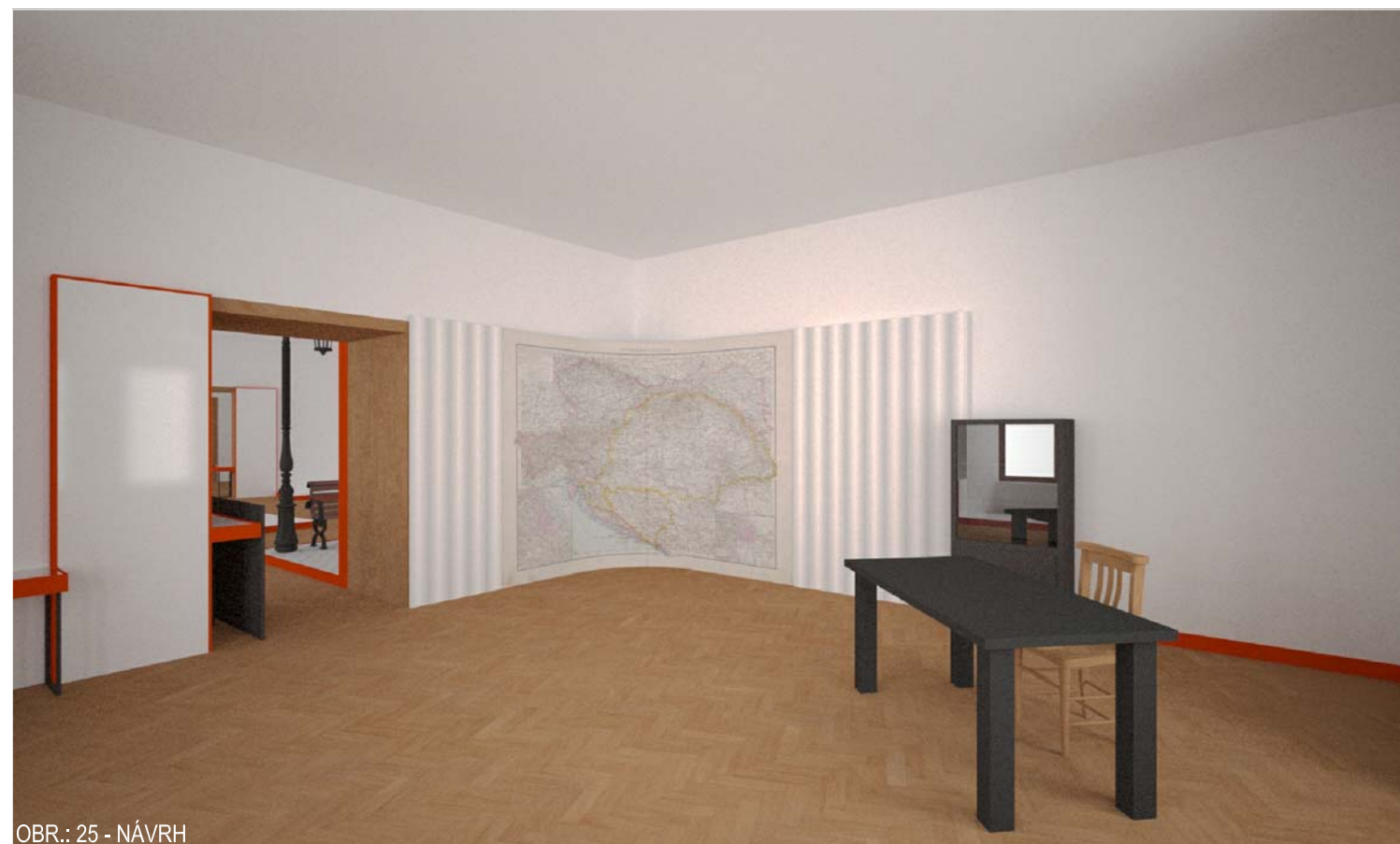
AKCE : ARCHITEKTONICKÉ POSOUZENÍ NÁVRHU EXPOZICE
V MÍSTNOSTECH Č. 1,2,3,4,5
MÍSTO STAVBY : ZÁMEK 1, 678 01 BLANSKO
DATUM : 11/2018
MĚŘITKO :
NÁZEV : MÍSTNOST Č.5 - ANALÝZA



OBR.: 24 - NÁVRH



OBR.: 26 - NÁVRH



OBR.: 25 - NÁVRH

1. Analýza a rozbor libreta expozice:

- m.č. 5 uzavírá expozici částí s významnými osobnostmi ve výrobě litiny
- v místnosti umístít dva textové panely s životopisy a působením K. von Reichenbacha a H. F. Salma
- do prostoru místnosti je vhodné umístít dioráma přibližující činnost zmiňovaných osobností a jejich portréty
- jednoduchý, čitelný popis vystavovaných exponátů
- jednotné propojení expozice liniovým prvkem vedoucím celou expozicí, navazující na předchozí místnost, vymežující průběh a konec (např. barevným pruhem)
- v části umístít mapu Rakouska-Uherska pro lepší představu návštěvníků o střediscích výroby a exportu litiny
- zakomponování volně přístupných replik určených k haptickému vnímání s popisem v Braillově písmu

2. Architektonický posudek prostorového a materiálového řešení expozice

- vedení expozice po obvodu místnosti pro lepší vizuální přehled a plynulý pohyb návštěvníků s umístěním dioramatu v prostoru
- použití jednoduchých, lehkých a vzdušných prvků mobiliáře ve světlém odstínu, v kontrastu k tmavým litinovým exponátům a dobovému nábytku
- umístění dobového nábytku - pracovního stolu a vitríny - v rámci dioramatu pracovní

3. Architektonický rozbor provedení mobiliáře expozice

- lehká, snadno rozebratelná sestava korpusů vitríny a polic pro snadnou manipulaci
- závěsy podél stěny a u východu z expozice pro tématickou podporu místnosti a jednoduché vymezení závěru výstavy
- monitor/televize uložena na podstavci stejného charakteru jako police ve zbytku místnosti
- vitríny proskleny pouze ve vodorovné části
- textové panely ve světlém odstínu, písmo pro dobrou čitelnost černé
- všechnen mobiliář ve světlém odstínu, v kontrastu k tmavým litinovým exponátům a dobovému nábytku



studio AEIOU s.r.o.
Husova 13
602 00 Brno
info@aeiou.cz
www.aeiou.cz

AUTOR: ING. ARCH. JAN VOJTIŠEK, ING. ARCH. TAMARA BEMEROVÁ

ING. TOMÁŠ PEVNÝ

ČÁST: ANALÝZA, ROZBOR, ARCHITEKTONICKÝ POSUDEK

INVESTOR: MUZEUM BLANENSKA, p. o.

AKCE: ARCHITEKTONICKÉ POSOUZENÍ NÁVRHU EXPOZICE
V MÍSTNOSTECH Č. 1,2,3,4,5

MÍSTO STAVBY: ZÁMEK 1, 678 01 BLANSKO

DATUM: 11/2018

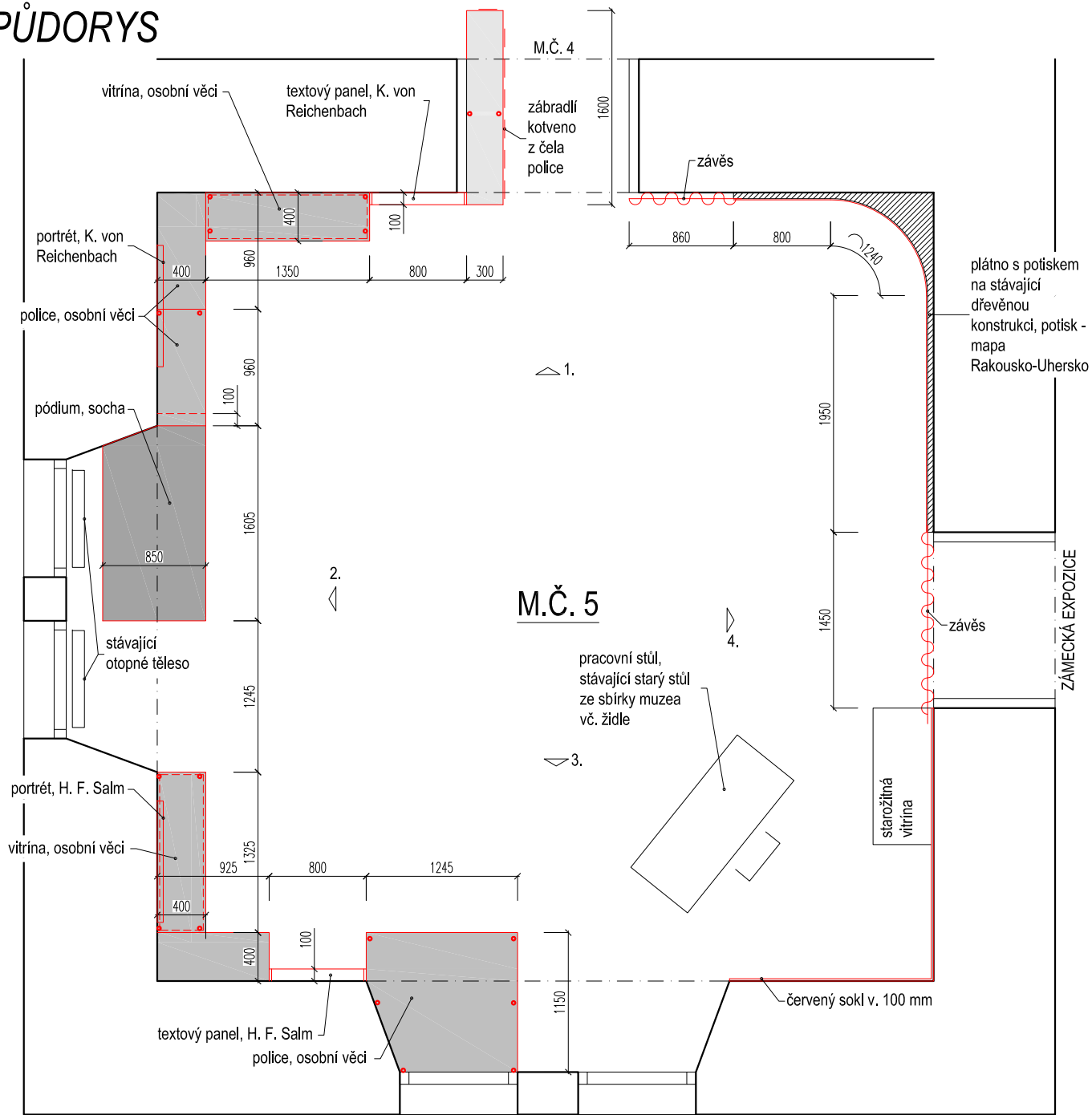
MĚŘÍTKO: 1:25

NÁZEV: MÍSTNOST Č.5 - NÁVRH - VIZUALIZACE

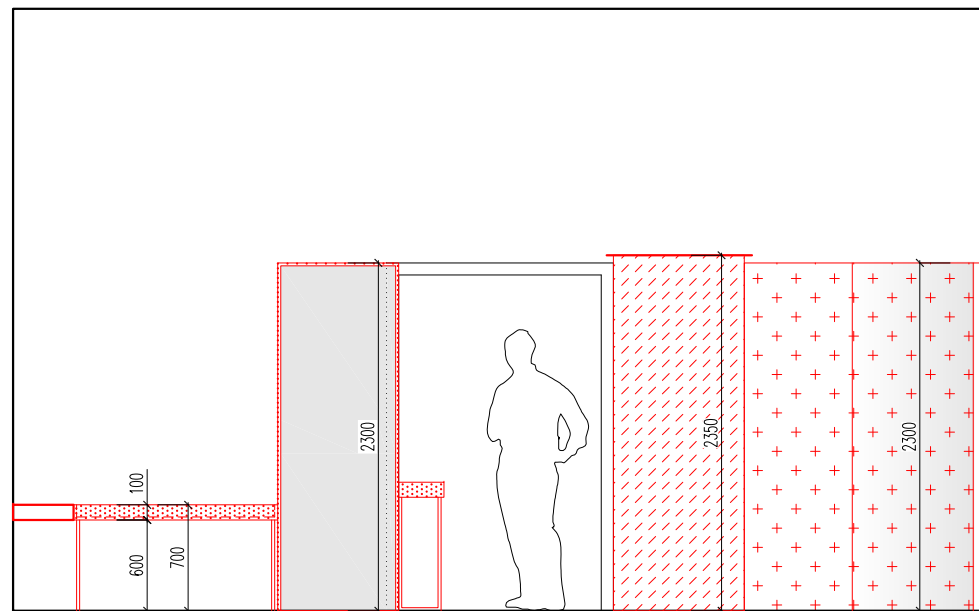
16

MÍSTNOST Č. 5

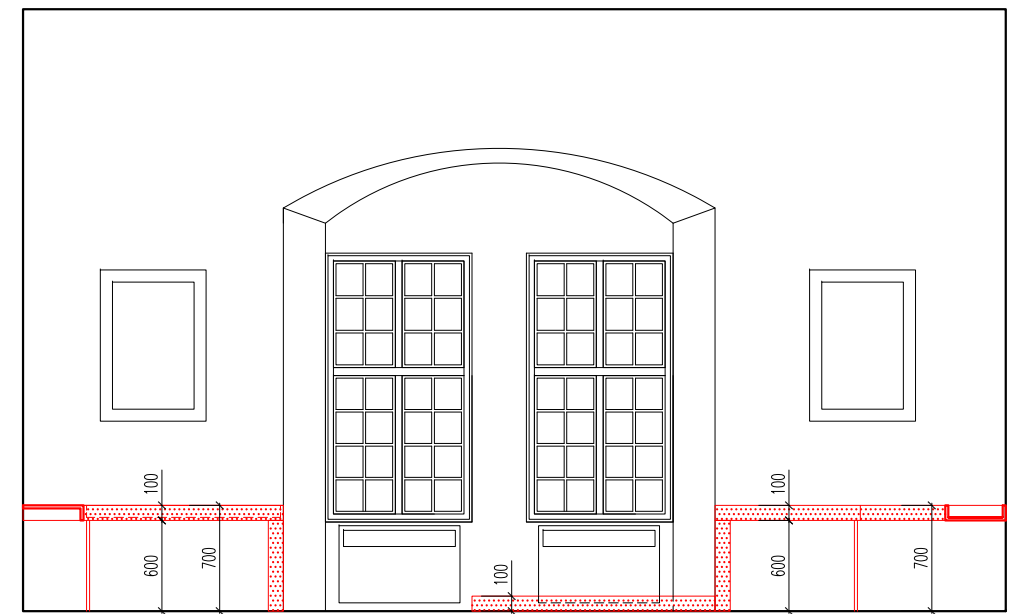
PŮDORYS



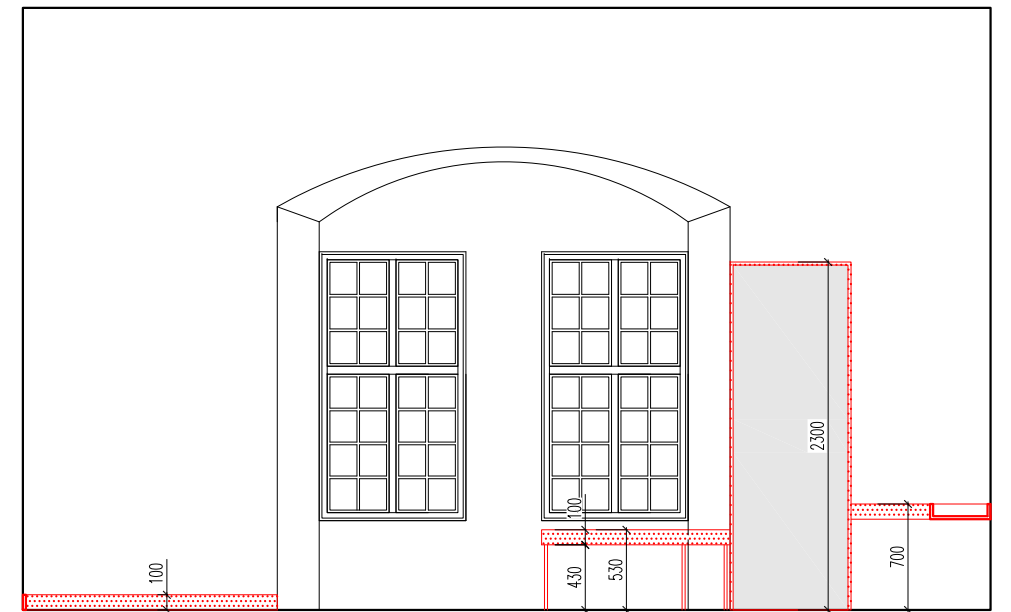
POHLED Č. 1



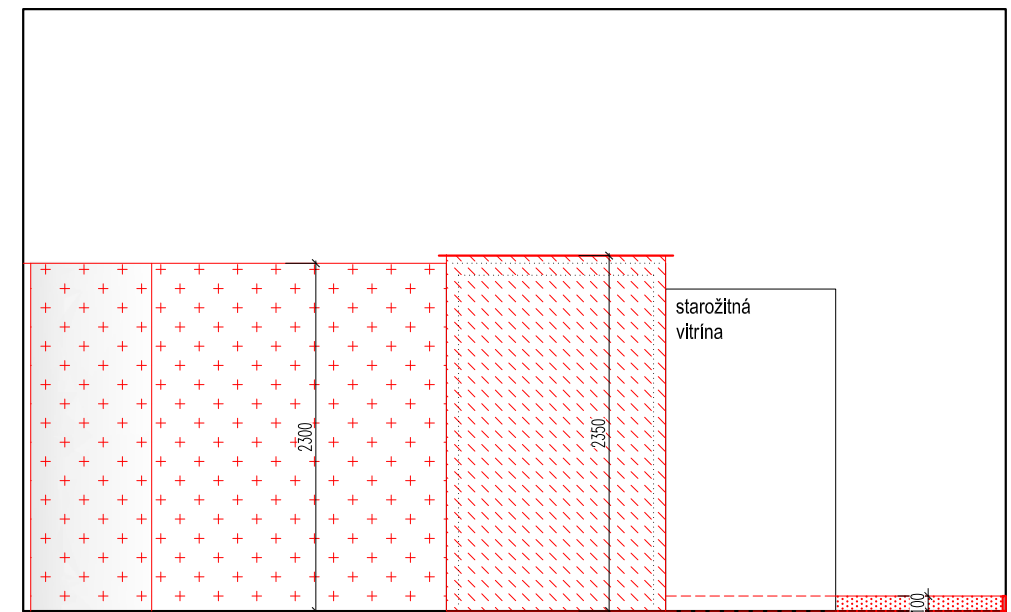
POHLED Č. 2



POHLED Č. 3



POHLED Č. 4



studio AEIOU s.r.o.
Husova 13
602 00 Brno
info@aeiou.cz
www.aeiou.cz

AUTOR: ING. ARCH. JAN VOJTÍŠEK, ING. ARCH. TAMARA BEMEROVÁ
ING. TOMÁŠ PEVNÝ
ČÁST: ANALÝZA, ROZBOR, ARCHITEKTONICKÝ POSUDEK
INVESTOR: MUZEUM BLANENSKA, p. o.

AKCE: ARCHITEKTONICKÉ POSOUZENÍ NÁVRHU EXPOZICE V MÍSTNOSTECH Č. 1,2,3,4,5
MÍSTO STAVBY: ZÁMEK 1, 678 01 BLANSKO
DATUM: 11/2018
MĚŘÍTKO: 1:50
NÁZEV: MÍSTNOST Č.5 - NÁVRH - PŮDORYS A POHLEDY