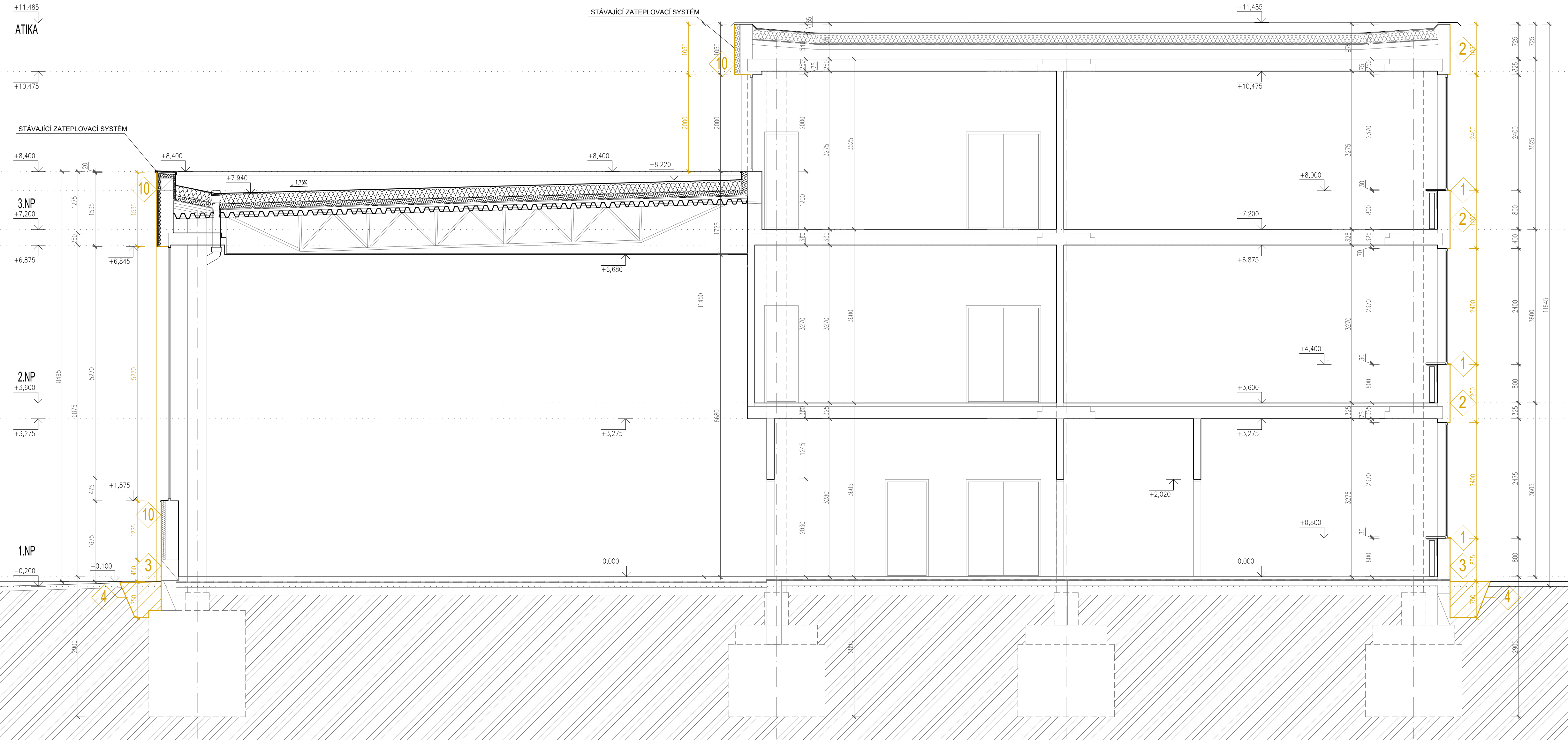


ŘEZ A



- LEGENDA MATERIÁLŮ**
- STÁVAJÍCÍ KONSTRUKCE
  - ŽELEZOBETON SLOUPY
  - PŮVODNÍ ZEMINA
  - PŮVODNÍ TEPELNÁ IZOLACE
  - PŮVODNÍ OBLOŽENÍ SOKLU

- LEGENDA NÁVRHOVÝCH PRACÍ**
- 1 DEMONTÁŽ PŮVODNÍHO VNEJŠÍHO PARAPETU
  - 2 PŘÍPRAVA FASÁDY NA KONTAKTNÍ ZATEPLOVACÍ SYSTÉM
  - 3 DEMONTÁŽ PŮVODNÍHO KERAMICKÉHO OBLOŽENÍ SOKLU
  - 4 VÝKOPY PRO DRENÁŽ HL. CCA 800 MM
  - 5 DEMONTÁŽ PŮVODNÍHO HROMOSVODU
  - 6 DEMONTÁŽ PŮVODNÍHO ŽLABU, SVODU S LAPAČEM
  - 7 DOČASNÁ DEMONTÁŽ KLIMATIZAČNÍ JEDNOTKY
  - 8 DEMONTÁŽ PŮVODNÍHO ZÁKRYTU PODHLEDU
  - 9 ODSTRANĚNÍ VŠECH VRSTEV ZPEVNĚNÉHO POVRCHU
  - 10 PŘÍPRAVA PRO NOVOU OMÍTKU A BARVU

**POZNÁMKY**

- VÝKRESOVÁ DOKUMENTACE BYLA VYPRACOVÁNA NA ZÁKLADĚ PŮVODNÍ DOKUMENTACE, KTERÁ BYLA K DISPOZICI A BYLA POSKYTNUTÁ INVESTOREM, DÁLE DLE MÍSTNÍ PROHLÍDKY STAVBY A PŘÍPADNEHO DOMĚŘENÍ V RÁMCI KONTROLY SKUTEČNÉHO STAVU STAVBY.
- PŘI STAVEBNÍCH PRÁCÍCH BUDE JAKÝKOLIV NESOULAD ŘEŠEN S PROJEKTANTEM A TDI
- PŘED ZAPOČETÍM STAVEBNÍCH PRACÍ PROBĚHNE KONZULTACE S PROJEKTANTEM SPOLEČNĚ S UPŘESNĚNÍM POSTUPŮ PROVÁDĚNÝCH PRACÍ
- VŠECHNY KONSTRUKCE JSOU KÓTOVÁNY BEZ OMÍTEK, SKLADBY KONSTRUKCÍ JSOU UVEDENY V TZ
- PROSTUPY VEŠKERYCH INSTALACÍ PŘES KONSTRUKCE BUDOU DEILATAČNĚ UTĚSNĚNY
- PŘED ZAHÁJENÍM PRACÍ BUDOU OKOLNÍ A DOTČENÉ PROSTORY ZABEZPEČENY PROTI POŠKOZENÍ A ZAPRAŠENÍ
- VEŠKERÉ BOURACÍ PRÁCE JSOU ZREJMĚ Z PD, V PŘÍPADĚ UPŘESNĚNÍ KONTAKTUJTE PROJEKTANTA
- VEŠKERÉ NEJASNÉ ROZMĚRY JE NUTNÉ PŘED REALIZACÍ PRACÍ OVĚRIT NA STAVBĚ
- NAVRHOVANÉ PRÁCE, SKLADBY KONSTRUKCÍ A ŘEŠENÍ DETAILŮ BYLO NAVRŽENO V NÁVAZNOSTI NA PŘEDCHOZÍ PROVEDENÉ PRÁCE A DOSTUPNÉ PODKLADY KE STAVBĚ. PŘI REALIZACI JE NUTNÉ NAVRŽENÉ ŘEŠENÍ OVĚRIT ZEJMÉNA PO ODHALENÍ SKUTEČNÉHO STAVU KONSTRUKCÍ
- VERTIKÁLNÍ JÍMACÍ SOUSTAVA BUDE PROVEDENA NOVĚ, ZACHOVÁNA BUDE VODOROVNÁ V ROZSAHU PLOCHÝCH STŘECH. JÍMACÍ SOUSTAVA BUDE PROVEDENA DLE NÁVRHU ELEKTRO.
- PŘI REALIZACI DRENÁŽNÍHO KANÁLU BUDE PO CELEM OBVODU POLOŽEN NOVÝ ZEMNÍ PÁSEK PŘÍPADNĚ S DOPLNĚNÍM ZEMNÍCH TYČÍ - VIZ. PD JÍMACÍ SOUSTAVY
- NA OBJEKTU JE ZNÁČNÁ NEROVNOST STÁVAJÍCÍ FASÁDY, JE NUTNÉ UVAŽOVAT S DOROVNÁNÍM PŮVODNÍHO POVRCHU V ROZSAHU 30-50MM PŘED SAMOTNOU INSTALACÍ KZS NA FASÁDU
- V RÁMCI STAVBY NEJSOU UVAŽOVANÉ ŽÁDNÉ ZÁSADNÍ VENKOVNÍ ÚPRAVY. JEDNÁ SE O ÚPRAVU STÁVAJÍCÍCH MÍST PO REALIZACI ODKOPU, ZATEPLENÍ SOKLU A DRENÁŽNÍCH KANÁLŮ PO OBVODU OBJEKTU
- PRÁCE BUDOU PROBÍHAT NA POZEMKU INVESTORA BEZ ZÁSAHU DO SOUSEDNÍCH PARCEL
- VEDENÍ SÍTÍ ZAKRESLENO DLE DOSTUPNÍ PŮVODNÍ DOKUMENTACE
- PŘI REALIZACI JE NEZBYTNÉ ZOHLEDNIT PRŮBĚH PRACÍ V NÁVAZNOSTI NA PROBÍHAJÍCÍ VÝUKU ŠKOLY.

1.NP = ± 0,000

NÁZEV	Zateplení dvorního traktu objektu Kotlářská 263/9, Brno			Ing. arch. Petr Můčka IČO 75836394 Baarovo nábř. 10, 61400 Brno kancelář: Karlova 7, 61400 Brno m: 731 402 773 e: petr@ateliermucka.cz		<b>můčka</b> <b>ATELIÉR</b> <a href="http://www.ateliermucka.cz">www.ateliermucka.cz</a>			
ČÍSLO PD	D.1.1. Architektonické a stavební řešení			ZODP. PROJEKTANT		Ing. arch. Petr Můčka	ČÍSLO ZAK.	18009	
MÍSTO STAVBY	p. č. 1025/1 v k.ú. Veverří [610372] / Brno [582786]			VYPRACOVAN		Ing. arch. Petr Můčka	DATA	10/2018	
INVESTOR	Obchodní akademie, Střední odborná škola knihovnická a Vyšší odborná škola Brno, příspěv. org. Brno, Kotlářská 263/9, PSČ 611 53			VYPRACOVAN		Ing. arch. Eliška Lichtnerová	STUPĚŇ PD	DSP	
NÁZEV VÝKRESU	ŘEZ A - STAV, BOURACÍ PRÁCE			OBJEKT		...	MĚŘÍTKO	1 : 50	
						ČÍSLO VÝKRESU			0.04