

## Inspekční protokol

Datum 13. 11. 2017

Číslo monitorování 1

|  |   |  |
|--|---|--|
| Místo inspekce                                 | Brno - Řečkovice                              | Zadavatel                                |
| Ulice  | Marie Hübnerové 1766/1                        |  |
| PSC  |   |  |
| Směr inspekce                                  | Z čistícího kusu ČK na WC1 do odtoku          | Materiál PVC<br>Profil Kruhový<br>DN 100 |
| Název a hloubka horního vstupu (cm)<br>ČK(WC1) | Název a hloubka spodního vstupu (cm)<br>odtok |  |
| Při inspekci přítomen                          |   | Videozáznam DVD 1                        |
| Důvod inspekce                                 | Zjištění stavu                                | Stopa 1                                  |
| Čištěno  |   | Revidoval Radek Audy                     |
| Délka zrevidovaného úseku (m)                  | 11,5  | Po/Proti směru toku Po směru toku        |
| Délka celého úseku (m)                         | 11,5  | Rok výroby kanalizace                    |

| Foto č. | Staničení / m | Popis nálezu                           |
|---------|---------------|--|
|         | 0,0           | Začátek úseku, ČK(WC1)                 |
|         | 1,0           | Odbočka 2x                             |
|         | 1,2           | Přechod na menší spád                  |
|         | 1,8           | Kanalizace se stáčí vpravo, větší spád |
|         | 2,5           | Napojení na další tok v horní části    |
| 001     | 4,4           | Odbočka v horní části                  |
| 002     | 6,0           | Odbočka v horní části (od ČK-WC2)      |
|         | 7,6           | Kanalizace se stáčí vpravo             |
| 003     | 8,1           | Odbočka v horní části                  |
| 004     | 9,2           | Kontrolní výřez?                       |
| 005     | 10,0          | Odbočka v horní části                  |
| 006     | 10,7          | Odbočka v horní části                  |
| 007     | 11,1          | Odbočka vlevo                          |
|         | 11,5          | Konec úseku, napojení na další tok     |

## Závěr

Průtočnost: Bez zjevných omezení

Stěny potrubí: Bez zjevných poruch

Spoje: Bez zjevných poruch

## Fotodokumentace k úseku



FOTO 001:

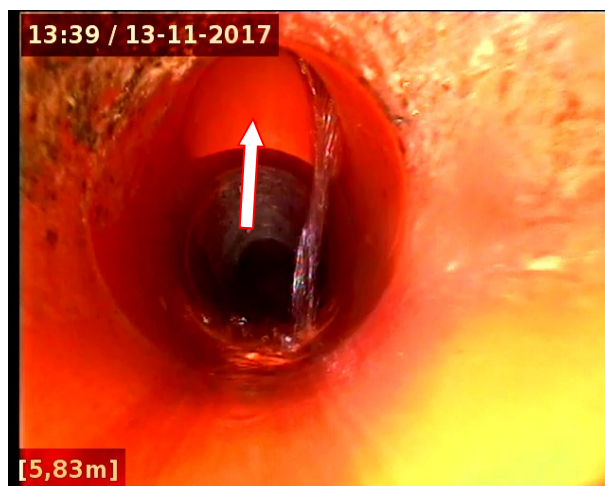


FOTO 002:



FOTO 003:



FOTO 004:

## Fotodokumentace k úseku



FOTO 005:

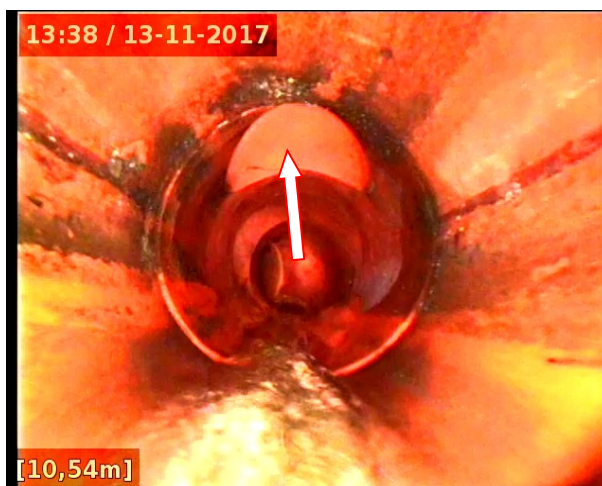


FOTO 006:

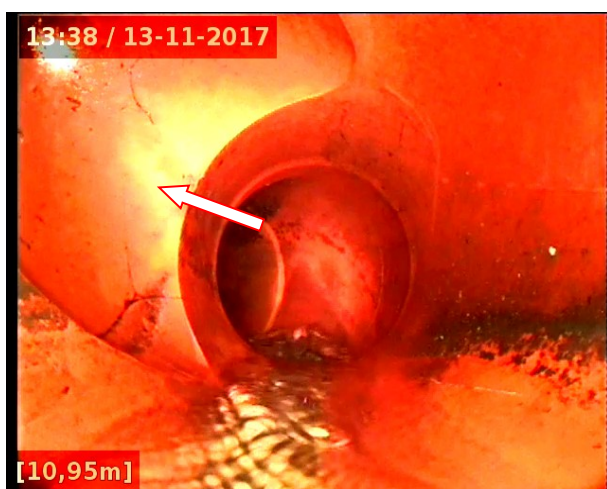


FOTO 007:

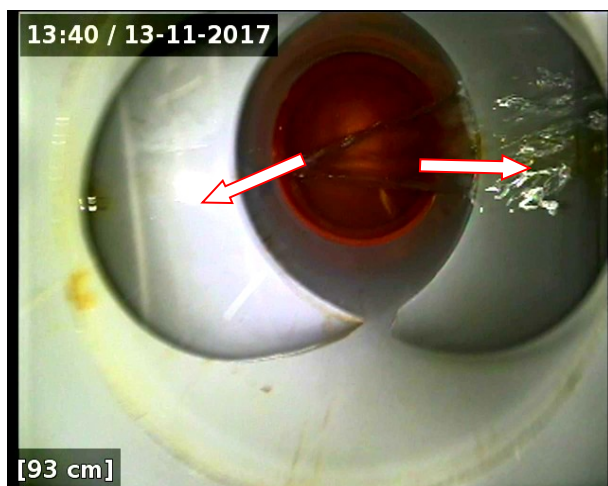
**Inspekční protokol****Datum** 13. 11. 2017**Číslo monitorování** 2

|   |                                      |  |               |
|---|--------------------------------------|--|---------------|
| <b>Místo inspekce</b>                                 | Brno - Řečkovice                     | <b>Zadavatel</b>                                     |               |
| <b>Ulice</b>  | Marie Hübnerové 1766/1               |  |               |
| <b>PSC</b>  |                                      |  |               |
| <b>Směr inspekce</b>                                  | Z čistícího kusu ČK na WC2 do odtoku | <b>Materiál</b>                                      | PVC           |
|   |                                      | <b>Profil</b>  | Kruhový       |
|   |                                      | <b>DN</b>  | 100           |
| <b>Název a hloubka horního vstupu (cm)</b><br>ČK(WC2) |                                      | <b>Název a hloubka spodního vstupu (cm)</b><br>odtok |               |
| <b>Při inspekci přítomen</b>                          |                                      | <b>Videozáznam</b>                                   | DVD 1         |
| <b>Důvod inspekce</b>                                 | Zjištění stavu                       | <b>Stopa</b>   | 2             |
| <b>Čištění</b>  |                                      | <b>Revidoval</b>                                     | Radek Audy    |
| <b>Délka zrevidovaného úseku (m)</b>                  | 4,2                                  | <b>Po/Proti směru toku</b>                           | Po směru toku |
| <b>Délka celého úseku (m)</b>                         | 4,2                                  | <b>Rok výroby kanalizace</b>                         |               |

| Foto č. | Staničení / m | Popis nálezu                           |
|---------|---------------|--|
|         | 0,0           | Začátek úseku, ČK(WC2)                 |
| 008     | 1,1           | Odbočka 2x                             |
|         | 1,3           | Přechod na menší spád                  |
|         | 2,0           | Kanalizace se stáčí vpravo, větší spád |
|         | 2,7           | Napojení na další tok v horní části    |
|         | 4,2           | Požadované staničení dosaženo          |

**Závěr****Průtočnost:** Bez zjevných omezení**Stěny potrubí:** Bez zjevných poruch**Spoje:** Bez zjevných poruch

## Fotodokumentace k úseku



**FOTO 008:**

**Inspekční protokol****Datum** 13. 11. 2017**Číslo monitorování** 3

|   |                                       |  |                  |
|---|---------------------------------------|--|------------------|
| <b>Místo inspekce</b>                             | Brno - Řečkovice                      | <b>Zadavatel</b>                                   |                  |
| <b>Ulice</b>                                      | Marie Hübnerové 1766/1                |  |                  |
| <b>PSC</b>  |                                       |  |                  |
| <b>Směr inspekce</b>                              | Z revizní šachty RŠ2 do přítoku k DS3 | <b>Materiál</b>                                    | PVC              |
|   |                                       | <b>Profil</b>                                      | Kruhový          |
|   |                                       | <b>DN</b>  | 150              |
| <b>Název a hloubka horního vstupu (cm)</b><br>DS3 |                                       | <b>Název a hloubka spodního vstupu (cm)</b><br>RŠ2 |                  |
| <b>Při inspekci přítomen</b>                      |                                       | <b>Videozáznam</b>                                 | DVD 1            |
| <b>Důvod inspekce</b>                             | Zjištění stavu                        | <b>Stopa</b>                                       | 3                |
| <b>Čištěno</b>                                    | Tlakovou vodou                        | <b>Revidoval</b>                                   | Radek Audy       |
| <b>Délka zrevidovaného úseku (m)</b>              | 12,0                                  | <b>Po/Proti směru toku</b>                         | Proti směru toku |
| <b>Délka celého úseku (m)</b>                     | 12,0                                  | <b>Rok výroby kanalizace</b>                       |                  |

| Foto č. | Staničení / m | Popis nálezu                                     |
|---------|---------------|--|
|         | 0,0           | Začátek úseku, RŠ2                               |
| 009     | 0,4           | Odbočka vpravo                                   |
|         | 1,4           | Kanalizace se stáčí vlevo                        |
|         | 2,5           | Kanalizace se stáčí mírně vlevo                  |
| 010     | 4,7           | Odbočka vpravo                                   |
|         | 4,9           | Změna průměru-menší DN                           |
|         | 7,0           | Kanalizace se stáčí vlevo                        |
|         | 10,0          | Kanalizace se stáčí mírně vpravo                 |
| 011     | 11,6          | Odbočka vpravo                                   |
|         | 11,8          | Kanalizaci se stáčí vpravo                       |
|         | 12,0          | Konec úseku, přechod na svislou kanalizaci (DS3) |

**Závěr****Průtočnost:** Bez zjevných omezení**Stěny potrubí:** Bez zjevných poruch**Spoje:** Bez zjevných poruch



## Fotodokumentace k úseku



FOTO 009:



FOTO 010:



FOTO 011:

**Inspekční protokol****Datum** 13. 11. 2017**Číslo monitorování** 4

|  |                                 |   |               |
|--|---------------------------------|---|---------------|
| <b>Místo inspekce</b>                      | Brno - Řečkovice                | <b>Zadavatel</b>                            |               |
| <b>Ulice</b>                               | Marie Hübnerové 1766/1          |   |               |
| <b>PSC</b>                                 |                                 |   |               |
| <b>Směr inspekce</b>                       | Z dešťového svodu DS1 do odtoku | <b>Materiál</b>                             | PVC           |
|  |                                 | <b>Profil</b>                               | Kruhový       |
|  |                                 | <b>DN</b>                                   | 100           |
| <b>Název a hloubka horního vstupu (cm)</b> | DS1                             | <b>Název a hloubka spodního vstupu (cm)</b> | odtok         |
| <b>Při inspekci přítomen</b>               |                                 | <b>Videozáznam</b>                          | DVD 1         |
| <b>Důvod inspekce</b>                      | Zjištění stavu                  | <b>Stopa</b>                                | 4             |
| <b>Čištění</b>                             |                                 | <b>Revidoval</b>                            | Radek Audy    |
| <b>Délka zrevidovaného úseku (m)</b>       | 4,0                             | <b>Po/Proti směru toku</b>                  | Po směru toku |
| <b>Délka celého úseku (m)</b>              | 4,0                             | <b>Rok výroby kanalizace</b>                |               |

| Foto č. | Staničení / m | Popis nálezu                       |
|---------|---------------|------------------------------------|
|         | 0,0           | Začátek úseku, DS1                 |
|         | 0,4           | Přechod na ležatou kanalizaci      |
|         | 3,1           | Kanalizace se stáčí vpravo         |
|         | 4,0           | Konec úseku, napojení na další tok |

**Závěr****Průtočnost:** Bez zjevných omezení**Stěny potrubí:** Bez zjevných poruch**Spoje:** Bez zjevných poruch



## Inspekční protokol

Datum 13. 11. 2017

Číslo monitorování 5

|                                     |  |                                      |
|-------------------------------------|--|--------------------------------------|
| Místo inspekce                      | Brno - Řečkovice                         | Zadavatel                            |
| Ulice                               | Marie Hübnerové 1766/1                   |                                      |
| PSC                                 |  |                                      |
| Směr inspekce                       | Z dešťového svodu DS2 do odtoku na RŠ2.1 | Materiál PVC                         |
|                                     |  | Profil Kruhový                       |
|                                     |  | DN 100                               |
| Název a hloubka horního vstupu (cm) | DS2                                      | Název a hloubka spodního vstupu (cm) |
|                                     |  | odtok                                |
| Při inspekci přítomen               |  | Videozáznam DVD 1                    |
| Důvod inspekce                      | Zjištění stavu                           | Stopa 5                              |
| Čištěno                             | Tlakovou vodou                           | Revidoval Radek Audy                 |
| Délka zrevidovaného úseku (m)       | 6,8                                      | Po/Proti směru toku Po směru toku    |
| Délka celého úseku (m)              | 6,8                                      | Rok výroby kanalizace                |

| Foto č. | Staničení / m | Popis nálezu                                    |
|---------|---------------|---|
|         | 0,0           | Začátek úseku, DS2                              |
|         | 0,5           | Přechod na ležatou kanalizaci                   |
|         | 5,1           | Napojení na další tok pokračující vlevo         |
|         | 5,5           | Mezišachta RŠ2 (není na záznamu patrná)         |
| 012     | 5,8           | Kanalizace se stáčí vpravo, změna polohy osy    |
|         | 6,0           | Úsek 5,8 - 6,3 pod vodou-žádný obraz, protispád |
|         | 6,3           | Kanalizace se stáčí vlevo                       |
|         | 6,8           | Konec úseku, RŠ2.1                              |

## Závěr

Průtočnost: Omezena stálou hladinou v úseku 5,8 - 6,3m

Stěny potrubí: Bez zjevných poruch

Spoje: Bez zjevných poruch

Doporučujeme odstranit uvedenou poruchu.

## Fotodokumentace k úseku



FOTO 012:

## Inspekční protokol

Datum 13. 11. 2017

Číslo monitorování 6

|                                     |                                 |   |
|-------------------------------------|---------------------------------|---|
| Místo inspekce                      | Brno - Řečkovice                | Zadavatel                                     |
| Ulice                               | Marie Hübnerové 1766/1          |   |
| PSC                                 |                                 |   |
| Směr inspekce                       | Z dešťového svodu DS4 do odtoku | Materiál PVC<br>Profil Kruhový<br>DN 100      |
| Název a hloubka horního vstupu (cm) | DS4                             | Název a hloubka spodního vstupu (cm)<br>odtok |
| Při inspekci přítomen               |                                 | Videozáznam DVD 1                             |
| Důvod inspekce                      | Zjištění stavu                  | Stopa 6                                       |
| Čištěno                             |                                 | Revidoval Radek Audy                          |
| Délka zrevidovaného úseku (m)       | 9,1                             | Po/Proti směru toku Po směru toku             |
| Délka celého úseku (m)              | 9,1                             | Rok výroby kanalizace                         |

| Foto č. | Staničení / m | Popis nálezu                        |
|---------|---------------|-------------------------------------|
|         | 0,0           | Začátek úseku, DS4                  |
|         | 0,2           | Přechod na ležatou kanalizaci       |
| 013     | 3,5           | Odbočka vpravo, <b>vrůst kořenů</b> |
|         | 3,7           | Změna průměru-větší DN              |
| 014     | 3,8           | Odbočka vpravo (od DS5)             |
|         | 9,1           | Konec úseku, napojení na další tok  |

## Závěr

|                |                      |
|----------------|----------------------|
| Průtočnost:    | Bez zjevných omezení |
| Stěny potrubí: | Bez zjevných poruch  |
| Spoje:         | Bez zjevných poruch  |

## Fotodokumentace k úseku



FOTO 013:

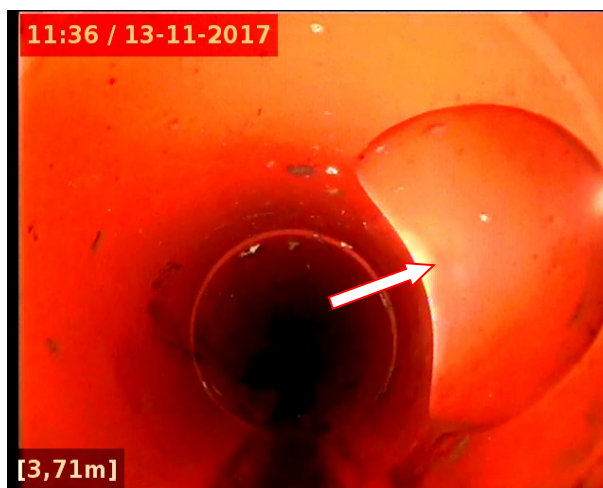


FOTO 014:

## Inspekční protokol

Datum 13. 11. 2017

Číslo monitorování 7

|  |                                 |   |
|--|---------------------------------|---|
| Místo inspekce                             | Brno - Řečkovice                | Zadavatel                                     |
| Ulice                                      | Marie Hübnerové 1766/1          |   |
| PSČ  |                                 |   |
| Směr inspekce                              | Z dešťového svodu DS5 do odtoku | Materiál PVC                                  |
|  |                                 | Profil Kruhový                                |
|  |                                 | DN 100  |
| Název a hloubka horního vstupu (cm)<br>DS5 |                                 | Název a hloubka spodního vstupu (cm)<br>odtok |
| Při inspekci přítomen                      |                                 | Videozáznam DVD 1                             |
| Důvod inspekce                             | Zjištění stavu                  | Stopa 7                                       |
| Čištěno                                    |                                 | Revidoval Radek Audy                          |
| Délka zrevidovaného úseku (m)              | 1,6                             | Po/Proti směru toku Po směru toku             |
| Délka celého úseku (m)                     | 1,6                             | Rok výroby kanalizace                         |

| Foto č. | Staničení / m | Popis nálezu                       |
|---------|---------------|------------------------------------|
|         | 0,0           | Začátek úseku, DS5                 |
|         | 0,4           | Přechod na ležatou kanalizaci      |
|         | 1,6           | Konec úseku, napojení na další tok |

## Závěr

|                |                      |
|----------------|----------------------|
| Průtočnost:    | Bez zjevných omezení |
| Stěny potrubí: | Bez zjevných poruch  |
| Spoje:         | Bez zjevných poruch  |

## Inspekční protokol

Datum 13. 11. 2017

Číslo monitorování 8

|  |                                 |   |
|--|---------------------------------|---|
| Místo inspekce                             | Brno - Řečkovice                | Zadavatel                                     |
| Ulice                                      | Marie Hübnerové 1766/1          |   |
| PSČ  |                                 |   |
| Směr inspekce                              | Z dešťového svodu DS6 do odtoku | Materiál PVC<br>Profil Kruhový<br>DN 100      |
| Název a hloubka horního vstupu (cm)<br>DS6 |                                 | Název a hloubka spodního vstupu (cm)<br>odtok |
| Při inspekci přítomen                      |                                 | Videozáznam DVD 1                             |
| Důvod inspekce                             | Zjištění stavu                  | Stopa 8                                       |
| Čištěno                                    |                                 | Revidoval Radek Audy                          |
| Délka zrevidovaného úseku (m)              | 3,6                             | Po/Proti směru toku Po směru toku             |
| Délka celého úseku (m)                     | 3,6                             | Rok výroby kanalizace                         |

| Foto č. | Staničení / m | Popis nálezu                       |
|---------|---------------|------------------------------------|
|         | 0,0           | Začátek úseku, DS6                 |
|         | 0,4           | Přechod na ležatou kanalizaci      |
|         | 3,6           | Konec úseku, napojení na další tok |

## Závěr

|                |                      |
|----------------|----------------------|
| Průtočnost:    | Bez zjevných omezení |
| Stěny potrubí: | Bez zjevných poruch  |
| Spoje:         | Bez zjevných poruch  |



## Inspekční protokol

Datum 13. 11. 2017

Číslo monitorování 9

|  |                                 |   |
|--|---------------------------------|---|
| Místo inspekce                             | Brno - Řečkovice                | Zadavatel                                     |
| Ulice                                      | Marie Hübnerové 1766/1          |   |
| PSČ  |                                 |   |
| Směr inspekce                              | Z dešťového svodu DS7 do odtoku | Materiál PVC                                  |
|  |                                 | Profil Kruhový                                |
|  |                                 | DN 100  |
| Název a hloubka horního vstupu (cm)<br>DS7 |                                 | Název a hloubka spodního vstupu (cm)<br>odtok |
| Při inspekci přítomen                      |                                 | Videozáznam DVD 1                             |
| Důvod inspekce                             | Zjištění stavu                  | Stopa 9                                       |
| Čištěno                                    |                                 | Revidoval Radek Audy                          |
| Délka zrevidovaného úseku (m)              | 4,7                             | Po/Proti směru toku Po směru toku             |
| Délka celého úseku (m)                     | 4,7                             | Rok výroby kanalizace                         |

| Foto č. | Staničení / m | Popis nálezu                       |
|---------|---------------|------------------------------------|
|         | 0,0           | Začátek úseku, DS7                 |
|         | 0,4           | Přechod na ležatou kanalizaci      |
|         | 4,7           | Konec úseku, napojení na další tok |

## Závěr

|                |                      |
|----------------|----------------------|
| Průtočnost:    | Bez zjevných omezení |
| Stěny potrubí: | Bez zjevných poruch  |
| Spoje:         | Bez zjevných poruch  |

## Inspekční protokol

Datum 13. 11. 2017

Číslo monitorování 10

|                                     |   |                                      |
|-------------------------------------|---|--------------------------------------|
| Místo inspekce                      | Brno - Řečkovice                        | Zadavatel                            |
| Ulice                               | Marie Hübnerové 1766/1                  |                                      |
| PSČ                                 |   |                                      |
| Směr inspekce                       | Z revizní šachty RŠ1 do odtoku na RŠ2.1 | Materiál PVC                         |
|                                     |   | Profil Kruhový                       |
|                                     |   | DN 150                               |
| Název a hloubka horního vstupu (cm) | RŠ1                                     | Název a hloubka spodního vstupu (cm) |
|                                     |   | odtok                                |
| Při inspekci přítomen               |   | Videozáznam DVD 1                    |
| Důvod inspekce                      | Zjištění stavu                          | Stopa 10                             |
| Čištěno                             | Tlakovou vodou                          | Revidoval Radek Audy                 |
| Délka zrevidovaného úseku (m)       | 17,5                                    | Po/Proti směru toku Po směru toku    |
| Délka celého úseku (m)              | 17,5                                    | Rok výroby kanalizace                |

| Foto č. | Staničení / m | Popis nálezu  |
|---------|---------------|---|
|         | 0,0           | Začátek úseku, RŠ1                                      |
|         | 13,1          | Napojení na další tok pokračující vpravo                |
|         | 13,8          | Kanalizace se stáčí mírně vpravo                        |
| 015     | 17,5          | Konec úseku, napojení na další tok, <b>vrůst kořenů</b> |

## Závěr

Průtočnost: Omezena vrůstem kořenů ve staničení 17,5m

Stěny potrubí: Bez zjevných poruch

Spoje: Bez zjevných poruch

Doporučujeme odstranit uvedenou poruchu.

**Fotodokumentace k úseku**



**FOTO 015:**

**Inspekční protokol****Datum** 13. 11. 2017**Číslo monitorování** 11

|  |  |   |                  |
|--|--|---|------------------|
| <b>Místo inspekce</b>                      | Brno - Řečkovice                         | <b>Zadavatel</b>                            |                  |
| <b>Ulice</b>                               | Marie Hübnerové 1766/1                   |   |                  |
| <b>PSC</b>                                 |  |   |                  |
| <b>Směr inspekce</b>                       | Z revizní šachty RŠ1 do přítoku (WC byt) | <b>Materiál</b>                             | PVC              |
|  |  | <b>Profil</b>                               | Kruhový          |
|  |  | <b>DN</b>                                   | 150              |
| <b>Název a hloubka horního vstupu (cm)</b> | přítok                                   | <b>Název a hloubka spodního vstupu (cm)</b> | RŠ1              |
| <b>Při inspekci přítomen</b>               |  | <b>Videozáznam</b>                          | DVD 1            |
| <b>Důvod inspekce</b>                      | Zjištění stavu                           | <b>Stopa</b>                                | 11               |
| <b>Čištěno</b>                             | Tlakovou vodou                           | <b>Revidoval</b>                            | Radek Audy       |
| <b>Délka zrevidovaného úseku (m)</b>       | 11,8                                     | <b>Po/Proti směru toku</b>                  | Proti směru toku |
| <b>Délka celého úseku (m)</b>              | 11,8                                     | <b>Rok výroby kanalizace</b>                |                  |

| Foto č. | Staničení / m | Popis nálezu                               |
|---------|---------------|--|
|         | 0,0           | Začátek úseku, RŠ1                         |
|         | 0,5           | Kanalizace se stáčí vpravo                 |
|         | 3,9           | Kanalizace se stáčí vpravo                 |
|         | 8,7           | Kanalizace se stáčí mírně vlevo            |
| 016     | 8,9           | Odbočka v horní části                      |
| 017     | 11,4          | Odbočka vlevo                              |
| 018     | 11,6          | Odbočka vpravo                             |
|         | 11,8          | Konec úseku, přechod na svislou kanalizaci |

**Závěr****Průtočnost:** Bez zjevných omezení**Stěny potrubí:** Bez zjevných poruch**Spoje:** Bez zjevných poruch

## Fotodokumentace k úseku



FOTO 016:

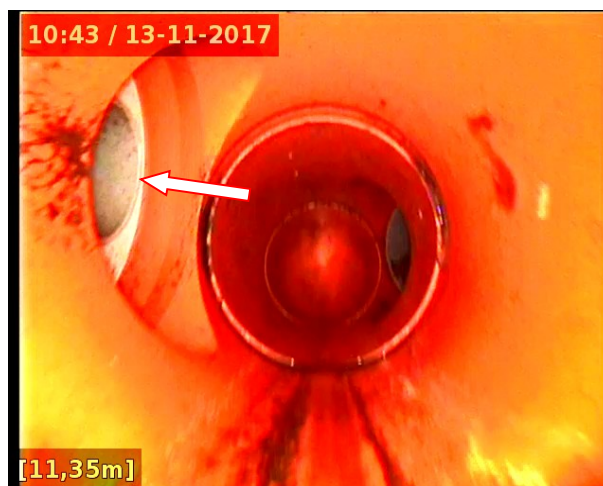


FOTO 017:



FOTO 018:

## Inspekční protokol

Datum 13. 11. 2017

Číslo monitorování 12

|                                     |                                   |   |
|-------------------------------------|-----------------------------------|---|
| Místo inspekce                      | Brno - Řečkovice                  | Zadavatel                                     |
| Ulice                               | Marie Hübnerové 1766/1            |   |
| PSC                                 |                                   |   |
| Směr inspekce                       | Z revizní šachty RŠ2.1 do přítoku | Materiál PVC<br>Profil Kruhový<br>DN 150      |
| Název a hloubka horního vstupu (cm) | přítok                            | Název a hloubka spodního vstupu (cm)<br>RŠ2.1 |
| Při inspekci přítomen               |                                   | Videozáznam DVD 1                             |
| Důvod inspekce                      | Zjištění stavu                    | Stopa 12                                      |
| Čištění                             | Tlakovou vodou                    | Revidoval Radek Audy                          |
| Délka zrevidovaného úseku (m)       | 15,0                              | Po/Proti směru toku Proti směru toku          |
| Délka celého úseku (m)              |                                   | Rok výroby kanalizace                         |

| Foto č. | Staničení / m | Popis nálezu   |
|---------|---------------|--|
|         | 0,0           | Začátek úseku, RŠ2.1                                       |
|         | 0,4           | Změna průměru-menší DN                                     |
| 019     | 0,6           | Odbočka vpravo (od RŠ1)                                    |
|         | 1,0           | Změna materiálu-kamenina                                   |
| 020     | 2,7           | Naplaveniny, vrůst kořenů, cca 30% profilu                 |
| 021     | 3,3           | Odbočka vpravo   |
| 022     | 5,7           | Odbočka vlevo  |
|         | 9,9           | Netěsný spoj, celkový obvod                                |
| 023     | 11,0          | Odbočka vpravo   |
| 024     | 12,3          | Odbočka vpravo   |
| 025     | 13,5          | Netěsný spoj, celkový obvod                                |
| 026     | 15,0          | Konec revize úseku, kamera nejde dál utlačit, vrůst kořenů |

## Závěr

Průtočnost: Značně omezena vrůstem kořenů a naplaveninami

Stěny potrubí: Bez zjevných poruch

Spoje: Netěsné v kameninové části

Doporučujeme odstranit uvedené poruchy.



## Fotodokumentace k úseku



FOTO 019:



FOTO 020:



FOTO 021:



FOTO 022:

## Fotodokumentace k úseku



FOTO 023:



FOTO 024:



FOTO 025:



FOTO 026:

## Inspekční protokol

Datum 13. 11. 2017

Číslo monitorování 13

|                                     |   |   |
|-------------------------------------|---|---|
| Místo inspekce                      | Brno - Řečkovice                        | Zadavatel                                   |
| Ulice                               | Marie Hübnerové 1766/1                  |   |
| PSC                                 |   |   |
| Směr inspekce                       | Z revizní šachty RŠ2.1 do odtoku na RŠ5 | Materiál PVC<br>Profil Kruhový<br>DN 150    |
| Název a hloubka horního vstupu (cm) | RŠ2.1                                   | Název a hloubka spodního vstupu (cm)<br>RŠ5 |
| Při inspekci přítomen               |   | Videozáznam DVD 1                           |
| Důvod inspekce                      | Zjištění stavu                          | Stopa 13                                    |
| Čištěno                             | Tlakovou vodou                          | Revidoval Radek Audy                        |
| Délka zrevidovaného úseku (m)       | 22,2                                    | Po/Proti směru toku Po směru toku           |
| Délka celého úseku (m)              | 22,2                                    | Rok výroby kanalizace                       |

| Foto č. | Staničení / m | Popis nálezu  |
|---------|---------------|---|
|         | 0,0           | Začátek úseku, RŠ2.1  |
|         | 0,0           | Vrůst kořenů v úseku 0,0 - 3,5m                                     |
| 027     | 0,5           | Odbočka v horní části   |
| 028     | 0,8           | Změna průměru-menší DN (vložená chránička), vrůst kořenů, netěsnost |
|         | 9,6           | Změna průměru-větší DN  |
|         | 11,0          | Odchylka polohy-prohnutí, cca 3-5cm v úseku 10,4 - 14,0m            |
|         | 11,6          | Změna polohy osy  |
| 029     | 11,8          | Odbočka vpravo  |
| 030     | 12,6          | Mezišachta RŠ3  |
| 031     | 16,8          | Odbočka vlevo   |
| 032     | 21,4          | Odchylka polohy-axiální, cca 3cm, celkový obvod                     |
| 032     | 21,6          | Odbočka v horní části   |
|         | 22,2          | Konec úseku, RŠ5  |

## Závěr

Průtočnost: Značně omezena vrůstem kořenů a naplaveninami

Stěny potrubí: Bez zjevných poruch, nevhodné „potrubí“ v úseku 0,8 - 9,6m

Spoje: Netěsné, vrůst kořenů, nedoražen ve staničení 21,4m

Doporučujeme odstranit uvedené poruchy.



## Fotodokumentace k úseku



FOTO 027:



FOTO 028:



FOTO 029:



FOTO 030:

**Fotodokumentace k úseku**



**FOTO 031:**



**FOTO 032:**

**Inspekční protokol****Datum** 13. 11. 2017**Číslo monitorování** 14

|  |                                     |   |                  |
|--|-------------------------------------|---|------------------|
| <b>Místo inspekce</b>                      | Brno - Řečkovice                    | <b>Zadavatel</b>                            |                  |
| <b>Ulice</b>                               | Marie Hübnerové 1766/1              |   |                  |
| <b>PSC</b>                                 |                                     |   |                  |
| <b>Směr inspekce</b>                       | Z revizní šachty RŠ3 do přítoku KP1 | <b>Materiál</b>                             | PVC              |
|  |                                     | <b>Profil</b>                               | Kruhový          |
|  |                                     | <b>DN</b>                                   | 150              |
| <b>Název a hloubka horního vstupu (cm)</b> | KP1                                 | <b>Název a hloubka spodního vstupu (cm)</b> | RŠ3              |
| <b>Při inspekci přítomen</b>               |                                     | <b>Videozáznam</b>                          | DVD 1            |
| <b>Důvod inspekce</b>                      | Zjištění stavu                      | <b>Stopa</b>                                | 14               |
| <b>Čištěno</b>                             |                                     | <b>Revidoval</b>                            | Radek Audy       |
| <b>Délka zrevidovaného úseku (m)</b>       | 2,0                                 | <b>Po/Proti směru toku</b>                  | Proti směru toku |
| <b>Délka celého úseku (m)</b>              |                                     | <b>Rok výroby kanalizace</b>                |                  |

| Foto č. | Staničení / m | Popis nálezu                               |
|---------|---------------|--|
|         | 0,0           | Začátek úseku, RŠ3                         |
|         | 0,2           | Změna materiálu-kamenina, <b>netěsnost</b> |
| 033     | 1,4           | <b>Netěsný spoj, celkový obvod</b>         |
| 034     | 2,0           | Konec revize úseku, <b>pevné usazeniny</b> |

**Závěr****Průtlačnost:** **Značně omezena pevnými usazeninami****Stěny potrubí:** Špatně čitelné**Spoje:** **Netěsné****Doporučujeme odstranit uvedené poruchy.**



**Fotodokumentace k úseku**



**FOTO 033:**



**FOTO 034:**

**Inspekční protokol****Datum** 13. 11. 2017**Číslo monitorování** 15

|  |                             |   |               |
|--|-----------------------------|---|---------------|
| <b>Místo inspekce</b>                      | Brno - Řečkovice            | <b>Zadavatel</b>                            |               |
| <b>Ulice</b>                               | Marie Hübnerové 1766/1      |   |               |
| <b>PSC</b>                                 |                             |   |               |
| <b>Směr inspekce</b>                       | Z revizní šachty RŠ4 do RŠ3 | <b>Materiál</b>                             | PVC           |
|  |                             | <b>Profil</b>                               | Kruhový       |
|  |                             | <b>DN</b>                                   | 150           |
| <b>Název a hloubka horního vstupu (cm)</b> | RŠ4                         | <b>Název a hloubka spodního vstupu (cm)</b> | RŠ3           |
| <b>Při inspekci přítomen</b>               |                             | <b>Videozáznam</b>                          | DVD 1         |
| <b>Důvod inspekce</b>                      | Zjištění stavu              | <b>Stopa</b>                                | 15            |
| <b>Čištěno</b>                             |                             | <b>Revidoval</b>                            | Radek Audy    |
| <b>Délka zrevidovaného úseku (m)</b>       | 4,0                         | <b>Po/Proti směru toku</b>                  | Po směru toku |
| <b>Délka celého úseku (m)</b>              | 4,0                         | <b>Rok výroby kanalizace</b>                |               |

| Foto č. | Staničení / m | Popis nálezu                     |
|---------|---------------|----------------------------------|
|         | 0,0           | Začátek úseku, RŠ4               |
|         | 0,5           | Kanalizace se stáčí mírně vlevo  |
| 035     | 3,4           | Odbočka vlevo                    |
|         | 3,6           | Kanalizace se stáčí mírně vpravo |
|         | 4,0           | Konec úseku, RŠ3                 |

**Závěr****Průtočnost:** Bez zjevných omezení**Stěny potrubí:** Bez zjevných poruch**Spoje:** Bez zjevných poruch

## Fotodokumentace k úseku



FOTO 035:

## Inspekční protokol

Datum 13. 11. 2017

Číslo monitorování 16

|                                     |   |                                      |
|-------------------------------------|---|--------------------------------------|
| Místo inspekce                      | Brno - Řečkovice                            | Zadavatel                            |
| Ulice                               | Marie Hübnerové 1766/1                      |                                      |
| PSC                                 |   |                                      |
| Směr inspekce                       | Z revizní šachty RŠ4 do dešťového svodu DS8 | Materiál PVC                         |
|                                     |   | Profil Kruhový                       |
|                                     |   | DN 150                               |
| Název a hloubka horního vstupu (cm) | DS8   | Název a hloubka spodního vstupu (cm) |
|                                     |   | RŠ4                                  |
| Při inspekci přítomen               |   | Videozáznam DVD 1                    |
| Důvod inspekce                      | Zjištění stavu                              | Stopa 16                             |
| Čištění                             |   | Revidoval Radek Audy                 |
| Délka zrevidovaného úseku (m)       | 5,0   | Po/Proti směru toku Proti směru toku |
| Délka celého úseku (m)              | 5,0   | Rok výroby kanalizace                |

| Foto č. | Staničení / m | Popis nálezu                                       |
|---------|---------------|--|
|         | 0,0           | Začátek úseku, RŠ4                                 |
| 036     | 0,5           | Změna materiálu-kamenina, menší DN                 |
| 037     | 3,4           | Netěsný spoj, celkový obvod                        |
|         | 4,4           | Změna průměru-menší DN                             |
| 038     | 4,8           | Změna materiálu-plech, značně zkorodovaný, netěsný |
|         | 5,0           | Konec úseku, přechod na svislou kanalizaci (DS8)   |

## Závěr

Průtočnost: Bez zjevných omezení

Stěny potrubí: Koroze ve staničení 4,8m

Spoje: Netěsné a přesazený

Doporučujeme odstranit uvedené poruchy.

## Fotodokumentace k úseku



FOTO 036:



FOTO 037:

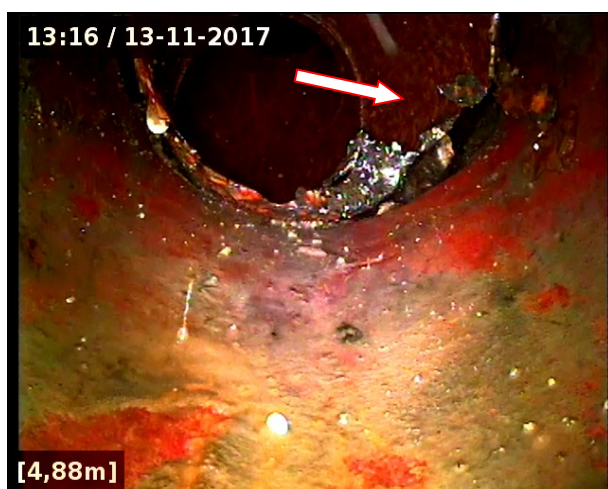


FOTO 038:

## Inspekční protokol

Datum 13. 11. 2017

Číslo monitorování 17

|                                     |                             |                                      |
|-------------------------------------|-----------------------------|--------------------------------------|
| Místo inspekce                      | Brno - Řečkovice            | Zadavatel                            |
| Ulice                               | Marie Hübnerové 1766/1      |                                      |
| PSC                                 |                             |                                      |
| Směr inspekce                       | Z revizní šachty RŠ5 do RŠ6 | Materiál PVC                         |
|                                     |                             | Profil Kruhový                       |
|                                     |                             | DN 200                               |
| Název a hloubka horního vstupu (cm) | RŠ5                         | Název a hloubka spodního vstupu (cm) |
|                                     |                             | RŠ6                                  |
| Při inspekci přítomen               |                             | Videozáznam DVD 1                    |
| Důvod inspekce                      | Zjištění stavu              | Stopa 17                             |
| Čištěno                             |                             | Revidoval Radek Audy                 |
| Délka zrevidovaného úseku (m)       | 7,3                         | Po/Proti směru toku Po směru toku    |
| Délka celého úseku (m)              | 7,3                         | Rok výroby kanalizace                |

| Foto č. | Staničení / m | Popis nálezu              |
|---------|---------------|---------------------------|
|         | 0,0           | Začátek úseku, RŠ5        |
|         | 0,4           | Změna průměru-menší DN    |
|         | 0,6           | Kanalizace se stáčí vlevo |
|         | 0,8           | Změna poloha osy          |
| 039     | 6,8           | Odbočka vlevo             |
|         | 7,3           | Konec úseku, RŠ6          |

## Závěr

Průtočnost: Bez zjevných omezení

Stěny potrubí: Bez zjevných poruch

Spoje: Bez zjevných poruch



## Fotodokumentace k úseku



FOTO 039:

## Inspekční protokol

Datum 13. 11. 2017

Číslo monitorování 18

|                                     |   |                                      |
|-------------------------------------|---|--------------------------------------|
| Místo inspekce                      | Brno - Řečkovice                                | Zadavatel                            |
| Ulice                               | Marie Hübnerové 1766/1                          |                                      |
| PSC                                 |   |                                      |
| Směr inspekce                       | Z revizní šachty RŠ6 do odtoku směrem na hl.řad | Materiál PVC                         |
|                                     |   | Profil Kruhový                       |
|                                     |   | DN 150                               |
| Název a hloubka horního vstupu (cm) | RŠ6   | Název a hloubka spodního vstupu (cm) |
|                                     |   | odtok                                |
| Při inspekci přítomen               |   | Videozáznam DVD 1                    |
| Důvod inspekce                      | Zjištění stavu                                  | Stopa 18                             |
| Čištěno                             | Tlakovou vodou                                  | Revidoval Radek Audy                 |
| Délka zrevidovaného úseku (m)       | 14,2  | Po/Proti směru toku Po směru toku    |
| Délka celého úseku (m)              | 14,2  | Rok výroby kanalizace                |

| Foto č. | Staničení / m | Popis nálezu  |
|---------|---------------|---|
|         | 0,0           | Začátek úseku, RŠ6  |
| 040     | 3,3           | Odbočka v horní části                                     |
| 040     | 3,6           | Odbočka v horní části                                     |
|         | 4,8           | Kanalizace se stáčí mírně vlevo                           |
|         | 9,1           | Kanalizace se stáčí mírně vpravo                          |
| 041     | 10,0          | Změna materiálu-kamenina, <b>netěsný spoj, exfiltrace</b> |
|         | 14,2          | Konec úseku, skrytá RŠ před budovou                       |

## Závěr

Průtočnost: Bez zjevných omezení

Stěny potrubí: Bez zjevných poruch

Spoje: **Netěsný ve staničení 10,0m, únik vod mimo potrubí****Doporučujeme odstranit uvedenou poruchu.**

## Fotodokumentace k úseku



FOTO 040:



FOTO 041:

V Brně dne 24. 11. 2017

Ing. Lubomír Sedláček  
jednatel společnosti