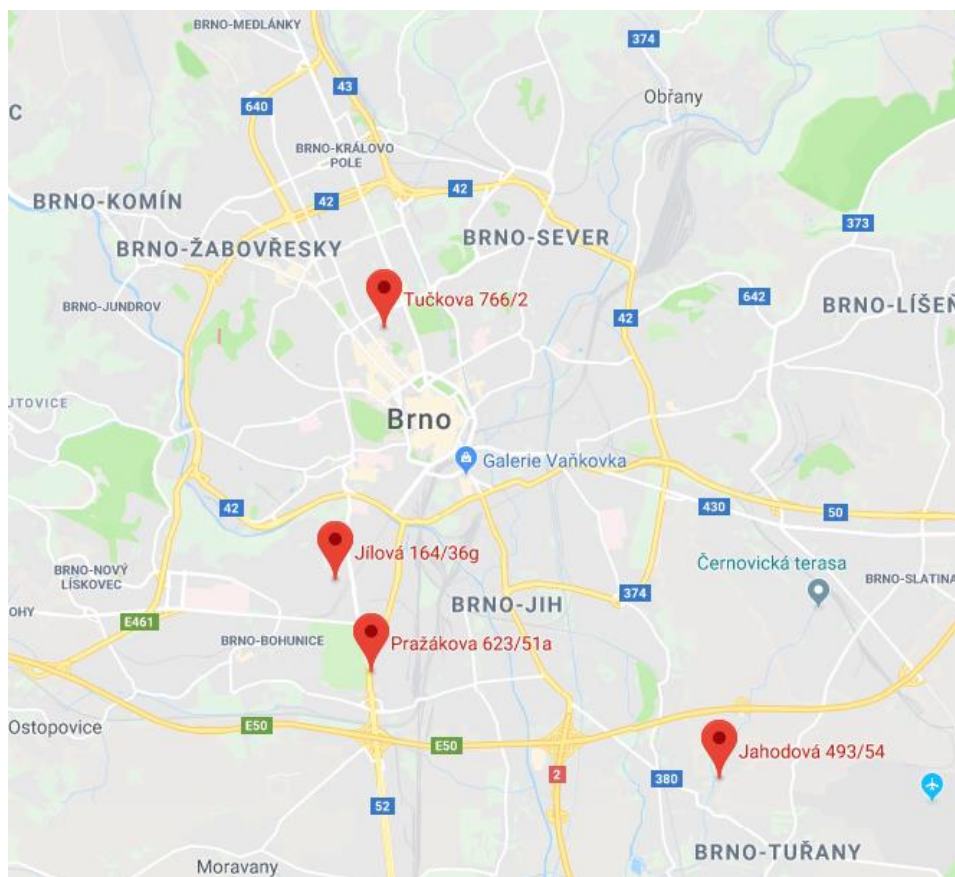


Prezentace budov Střední školy polytechnické Brno, Jílová, p. o.

AREÁLY A BUDOVY ŠKOLY



**Jílová 36g, 38,
Brno-Štýřice**



Jahodová 51,

**Tučkova 2,
Brno-Královo pole**



Pražákova 51,

Brno-Brněnské Ivanovice



Brno-Štýřice



AREÁL ŠKOLY

Adresa: Jílová 36g, 38, Brno-Štýřice



A – budova šaten a auly

Počet podlaží: 2 nadzemní
Střecha: plochá, vegetační
Zastavěná plocha: 527,1 m²
Podlahová plocha: 975,6 m²

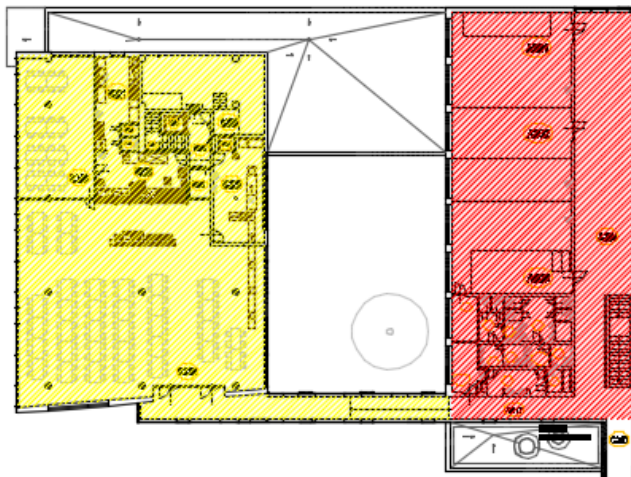


B – školní kuchyně a jídelna

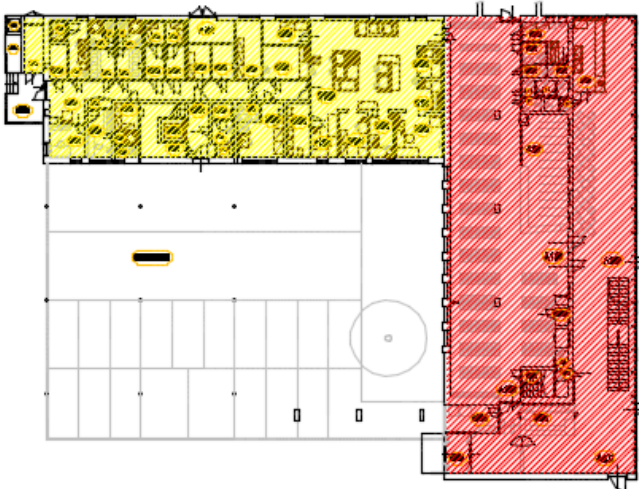
Počet podlaží: 2 nadzemní
Střecha: plochá, vegetační
Zastavěná plocha: 359,1 m²
Podlahová plocha: 801,3 m²

BUDOVA A, B

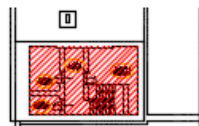
2NP



1NP



1PP



C – tělocvična, spojovací krček, budova učeben

Tělocvična:

Počet podlaží: 1 nadzemní,
Střecha: plochá, krytina fólie
Zastavěná plocha: 452,1 m²
Podlahová plocha: 381,8 m²

Spojovací krček (zázemí tělocvičny a volnočasové centrum):

Počet podlaží: 2 nadzemní
Střecha: plochá, krytina fólie + kačírek
Zastavěná plocha: 349,2 m²
Podlahová plocha: 835,2 m²

Budova učeben:

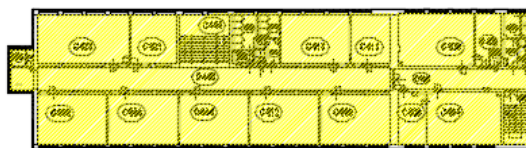
Počet podlaží: 4 nadzemní, 1 podzemní
Střecha: plochá, živičná krytina
Zastavěná plocha: 1125,3 m²
Podlahová plocha: 4820,4 m²



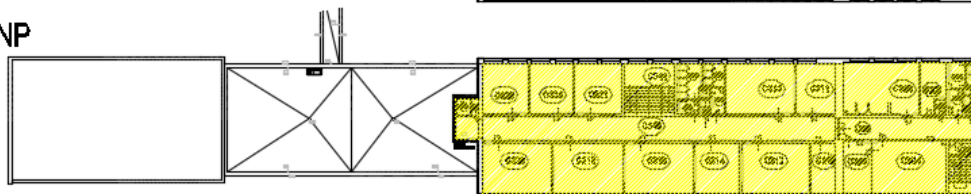
BUDOVA C

TĚLOCVIČNA, KRČEK, UČEBNY

4NP



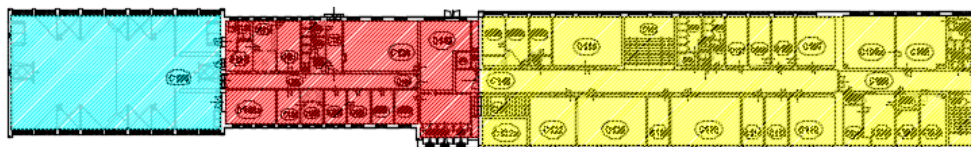
3NP



2NP



1NP



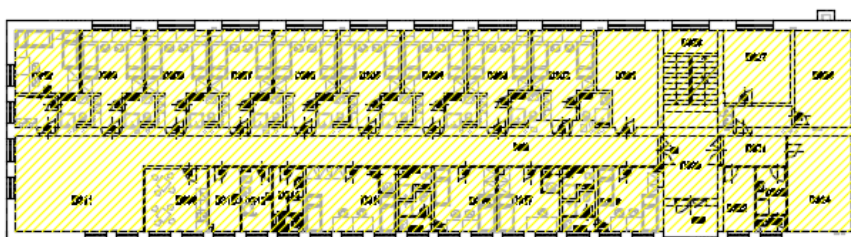
1PP



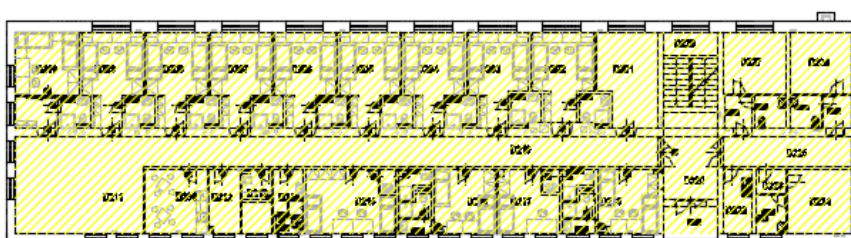
Počet podlaží:	3 nadzemní, 1 podzemní
Střecha:	šikmá střecha
Zastavěná plocha:	593,9 m ²
Podlahová plocha:	2 460,0 m ²



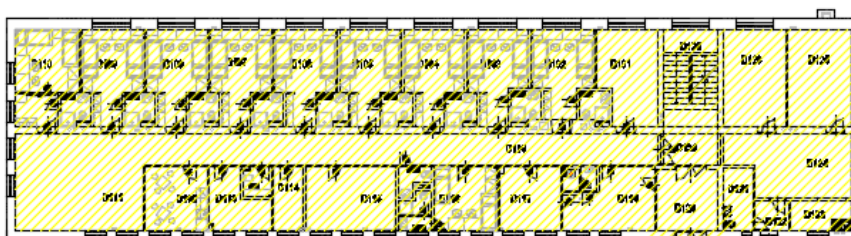
3NP



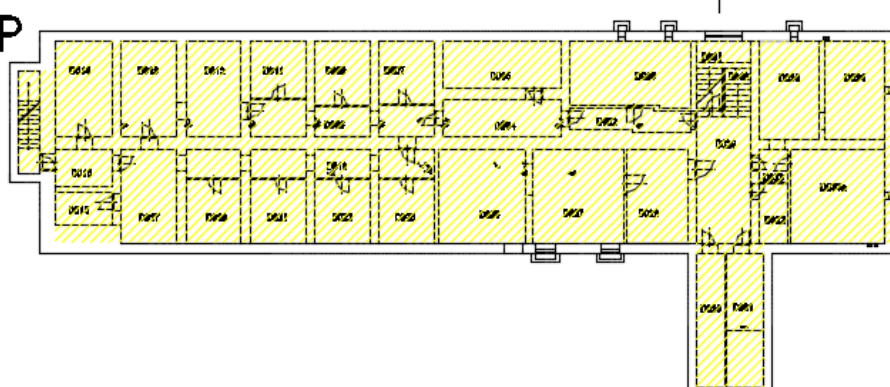
2NP



1NP



1PP

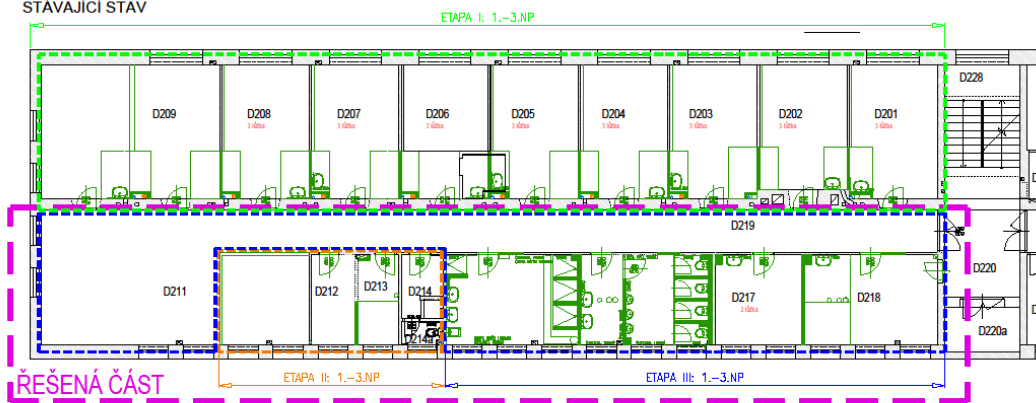


Rekonstrukce DM

1. Část – r. 2017
 2. Část – r. 2018 (červenec, srpen)
- Vestavba hygienického zázemí do pokojů

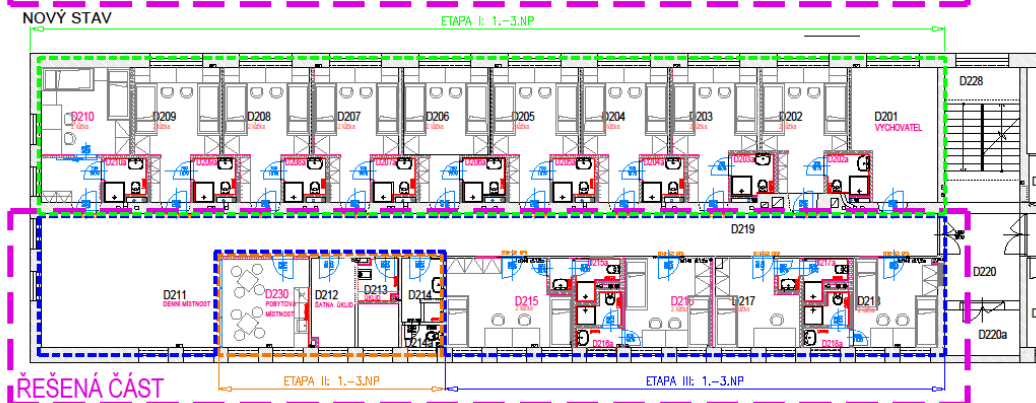
ČLENĚNÍ ETAP

STÁVAJÍCÍ STAV



ŘEŠENÁ ČÁST

NOVÝ STAV



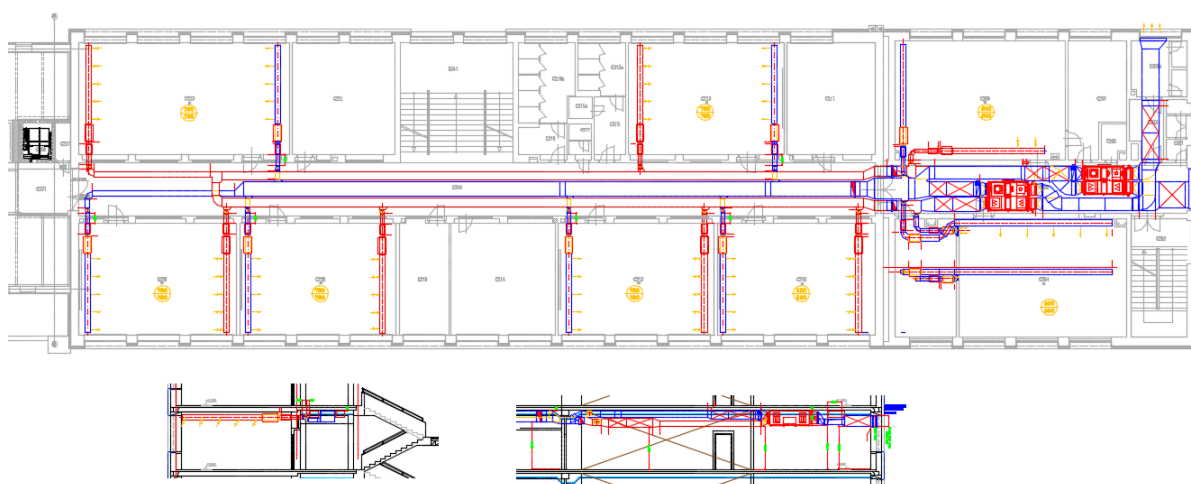
ŘEŠENÁ ČÁST

BUDOVA C – projekt zateplení a doplnění nuceného větrání učeben s rekuperací

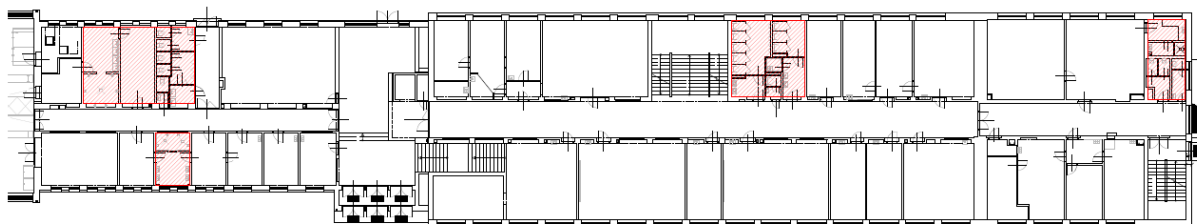
- Zpracovaná dokumentace ve stupni pro provedení stavby na zateplení obvodového pláště budovy, zateplení střešního pláště a provedení nuceného větrání učeben s řízením intenzity větrání dle koncentrace CO_2 , včetně využití tepelných čerpadel
- Součástí opatření je vedle použití vzduchotechnického zařízení s vysokou účinností rekuperace a řízení provozu zařízení pomocí sledování kvality vzduchu v jednotlivých učebnách a spouštění větrání pouze tam, kde to kvalita vzduchu vyžaduje, rovněž užití tepelných čerpadel pro pokrytí potřeby tepla pro krytí tepelné ztráty větráním.



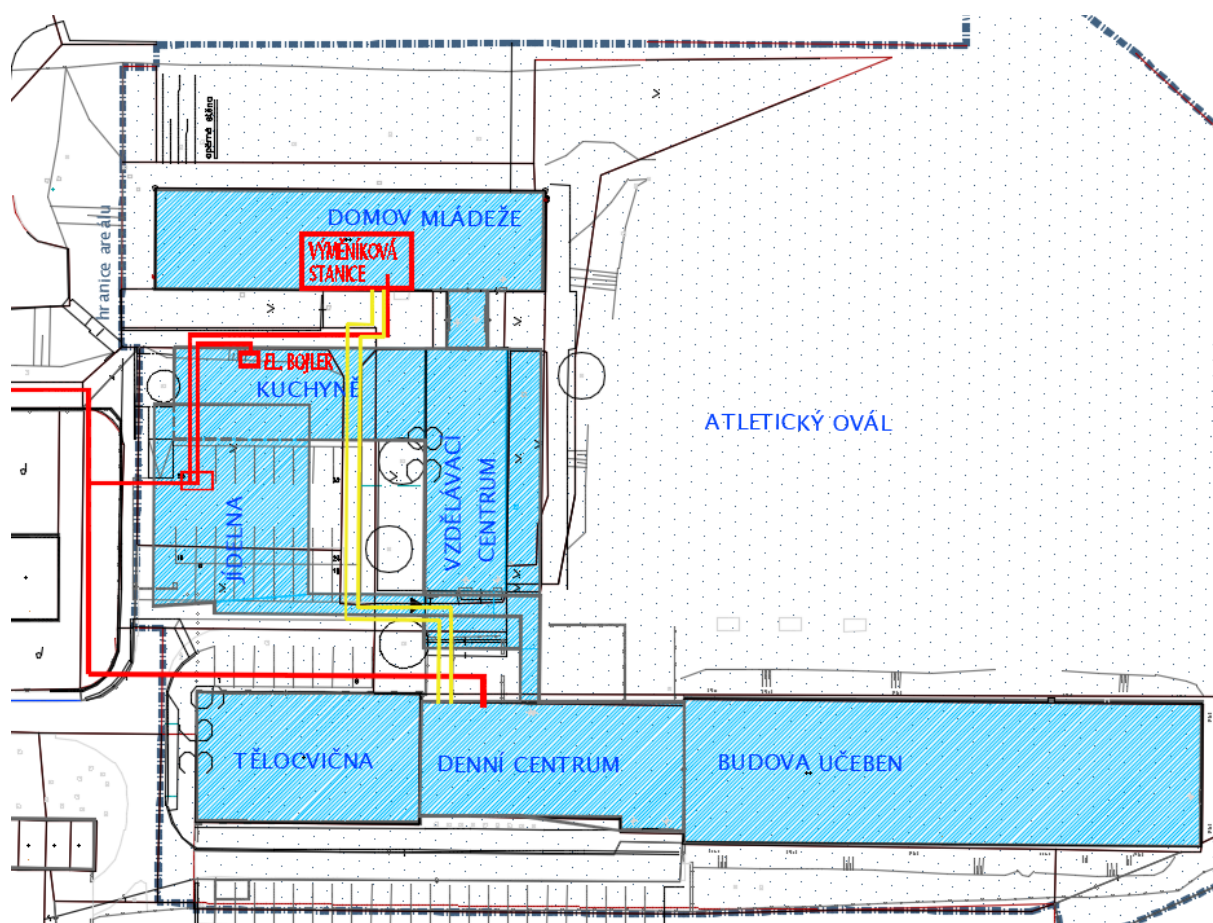
ROZVODY VZT – TYPICKÉ PATRO



BUDOVA C – rozmístění hygienického zázemí



ROZVODY VODY V AREÁLE JÍLOVÁ



SPOTŘEBA VODY V AREÁLE JÍLOVÁ

ROČNÍ SPOTŘEBA VODY	2 600 m³
PRŮMĚRNÁ MĚSÍČNÍ SPOTŘEBA	216,5 m³
ROČNÍ NÁKLADY (při momentální ceně 65,86 Kč/m ³)	171 240 Kč bez DPH

SPOTŘEBA VODY PO JEDNOTLIVÝCH MĚSÍCÍCH

(rok 2016)	HLAVNÍ VODOMĚR JÍLOVÁ 38	HLAVNÍ VODOMĚR JÍLOVÁ 36G	CELKEM SPOTŘEBA VODY ALREÁL JÍLOVÁ
	TEPLÁ VODA CELÝ AREÁL, STUDENÁ VODA BUDOVY A, B, D	STUDENÁ VODA BUDOVA C	
MĚSÍC	m ³	m ³	m ³
1	143	106	249
2	163	105	268
3	142	93	235
4	196	106	302
5	157	88	245
6	138	80	218
7	21	23	44
8	30	27	57
9	164	103	267
10	142	106	248
11	130	137	267
12	95	103	198
CELKEM	1 521	1 077	2 598

SPOTŘEBA EL. ENERGIE V AREÁLE JÍLOVÁ

ROČNÍ SPOTŘEBA JÍLOVÁ 38 - BUDOVY A, B, D	150 000 kWh
ROČNÍ SPOTŘEBA JÍLOVÁ 36G - BUDOVA C	50 000 kWh
CELKEM ROČNÍ SPOTŘEBA AREÁL JÍLOVÁ	200 000 kWh

SPOTŘEBA TEPLA V AREÁLE JÍLOVÁ

ROČNÍ SPOTŘEBA TEPLA	2 500 GJ
-----------------------------	-----------------

ODLOUČENÁ PRACOVISTĚ

TUČKOVA

Tučkova 2, Brno-Královo pole



JAHODOVÁ

Jahodová 51, Brno-Brněnské Ivanovice



PRAŽÁKOVA

Pražákova 51, Brno-Štýřice



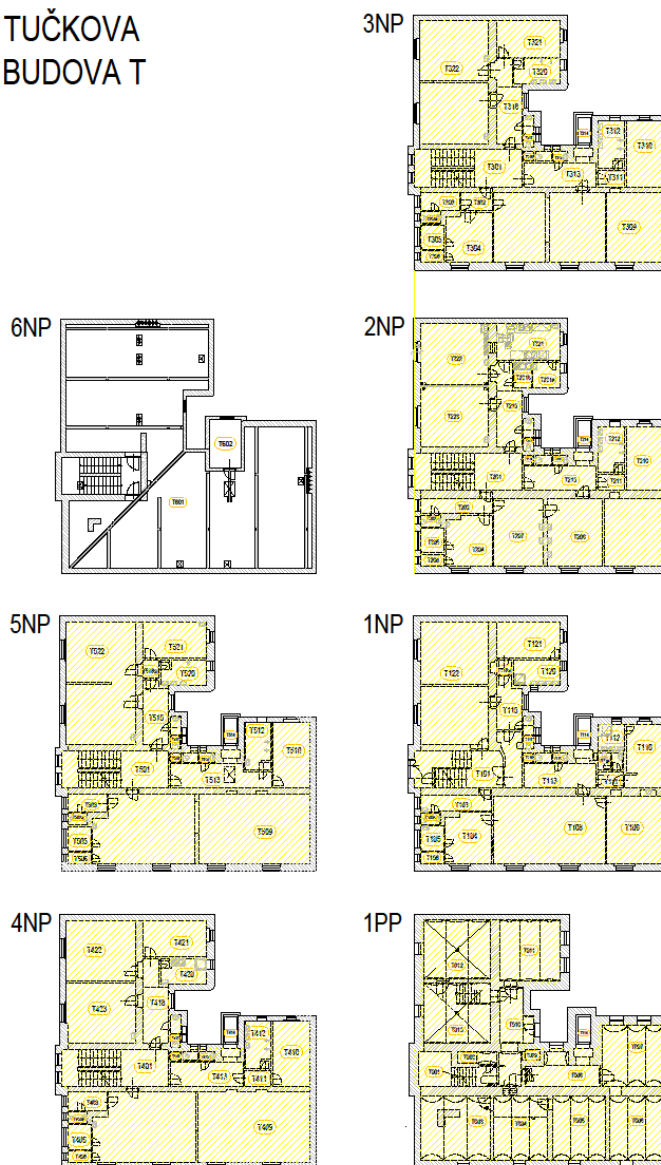
PRACOVISTĚ TUČKOVA

Adresa: Tučkova 2, Brno-Královo pole
Dílňy obor elektrikář, elektromechanik pro
zařízení a přístroje,
mechanik instalatérských a elektrotechnických
zařízení, malíř

Počet podlaží: 5 nadzemních,
1 podzemní
Střecha: šikmá střecha
Zastavěná plocha: 340,3 m²
Podlahová plocha: 1 828,6 m²



TUČKOVA BUDOVA T



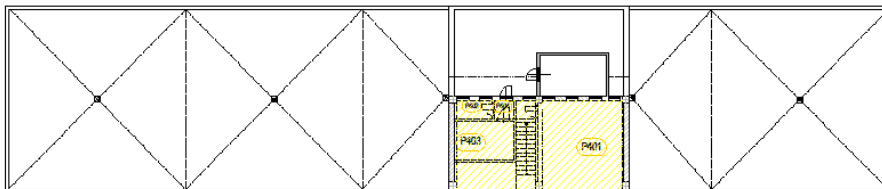
PRACOVISŤE PRAŽÁKOVA

Adresa: Pražákova 51, Brno-Štýřice
Dílňy obor instalatér, TZB, MIEZ, Ezp,
svářečí škola

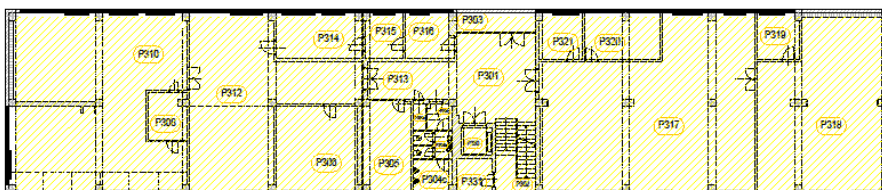
Počet podlaží: 3 nadzemní, 1 podzemní
Střecha: plochá, živičná + PUR
nástřík
Zastavěná plocha: 804,0 m²
Podlahová plocha: 2 621,0 m²



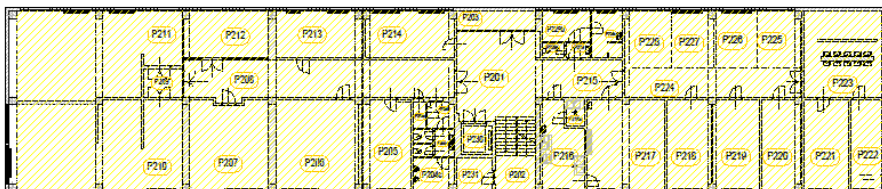
PRAŽÁKOVA
BUROVA P
4.NP



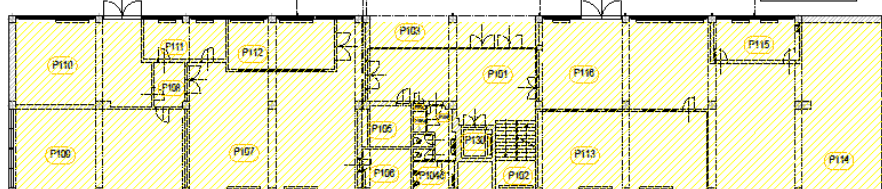
3.NP



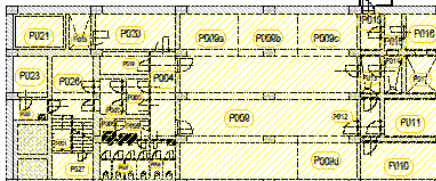
2.NP



1.NP



1.PP



PRACOVISTĚ JAHODOVÁ

Adresa: Jahodová 51, Brněnské
Ivanovice

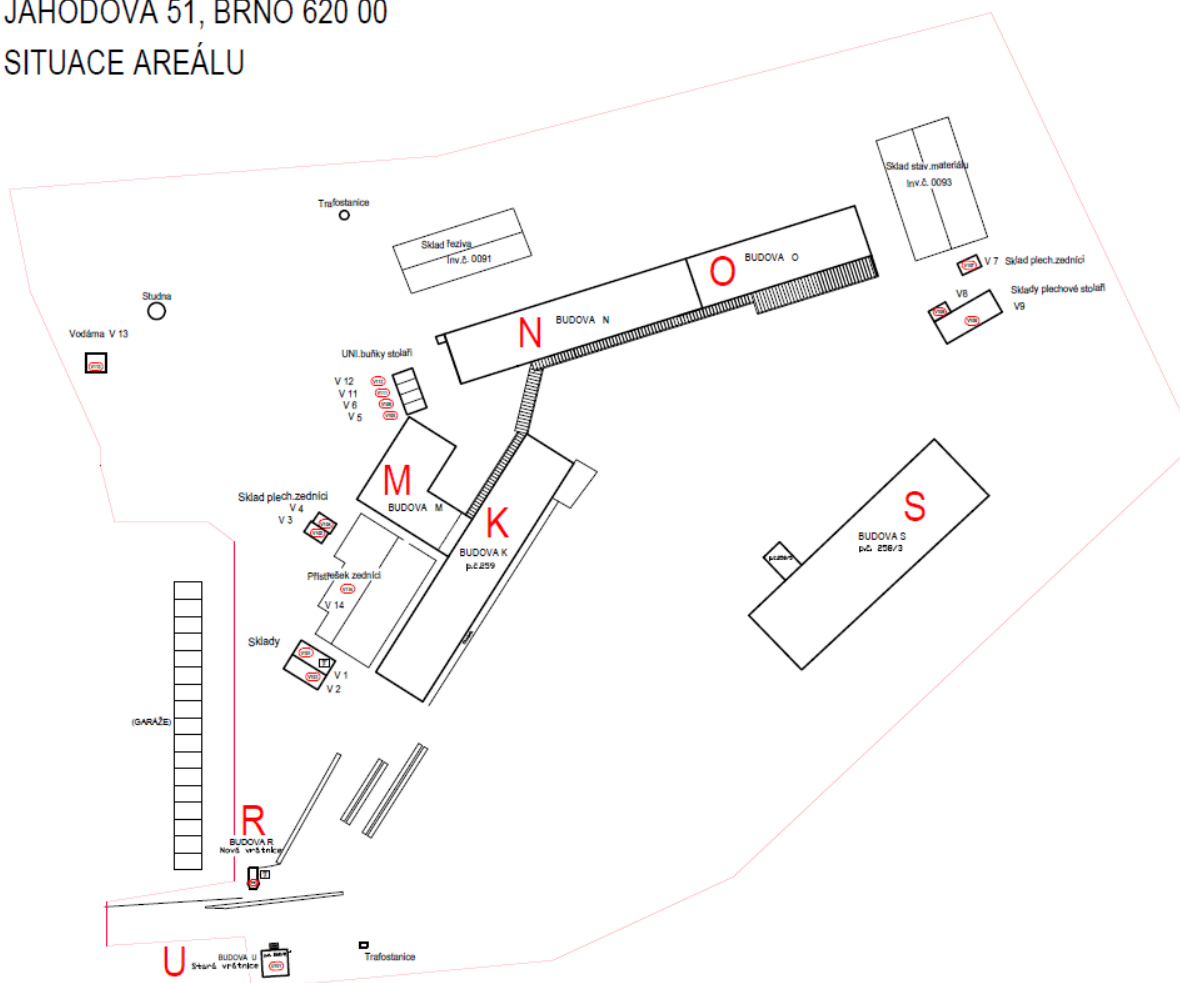
K,M – dílny obor zedník, MSS

N,O – dílny obor podlahář, truhlář

S – výrobní hala (v pronájmu)



JAHODOVÁ 51, BRNO 620 00
SITUACE AREÁLU



PRACOVÍŠTĚ JAHODOVÁ

K,M – dílny obor zedník, MSS:

Adresa: Jahodová 54, Brno-Tuřany

Počet podlaží: 1 nadzemní

Střecha: plochá, fólie

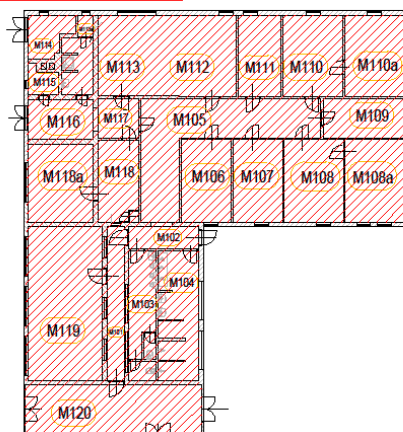
Zastavěná plocha: 1 321,0 m²

Podlahová plocha: 1 218,3 m²

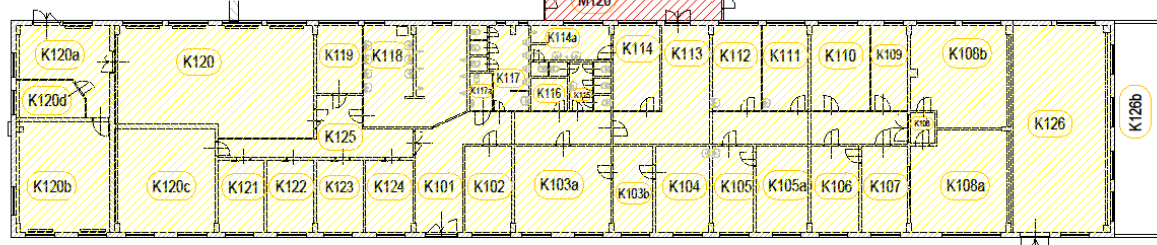


JAHODOVÁ

BUDOVA M



BUDOVA K



PRACOVISTĚ JAHODOVÁ

N,O – dílny obor podlahář, truhlář:

Adresa: Jahodová 54, Brno-Tuřany

Počet podlaží: 1 nadzemní

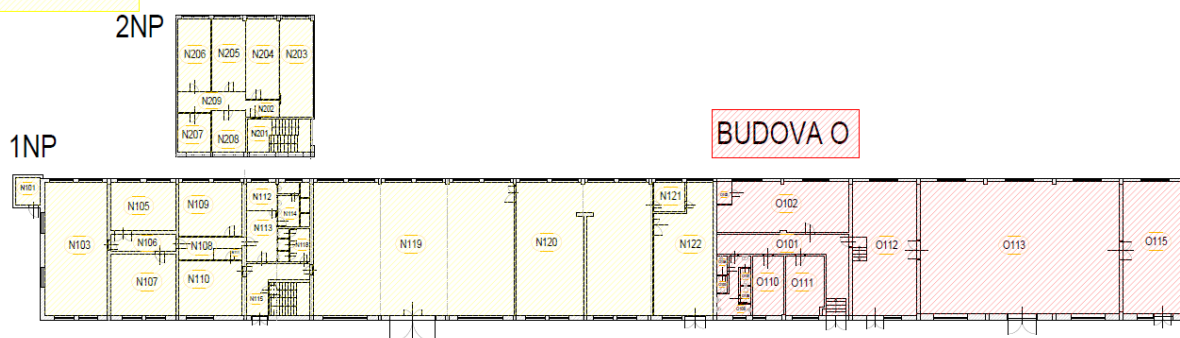
Střecha: plochá, fólie

Zastavěná plocha: 1 286,0 m²

Podlahová plocha: 1 315,3 m²

JAHODOVÁ

BUDOVA N



PRACOVISTĚ JAHODOVÁ

S – výrobní hala (v pronájmu):

Adresa: Jahodová 54, Brno-Tuřany

Počet podlaží: 1-2 nadzemní

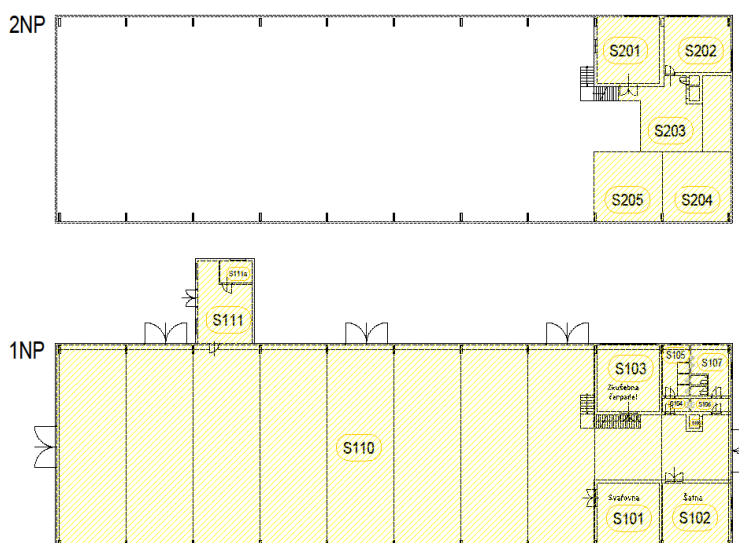
Střecha: šikmá, plechová

Zastavěná plocha: 1 162,0 m²

Podlahová plocha: 1 301,5 m²



JAHODOVÁ
BUDOVA S



SPOTŘEBY NA JEDNOTLIVÝCH ODLOUČENÝCH PRACOVÍŠTÍCH**TUČKOVA**

ROČNÍ SPOTŘEBA VODY	170 m ³
ROČNÍ SPOTŘEBA EL. ENERGIE	10 000 kWh
ROČNÍ SPOTŘEBA PLYNU	19 000 m ³

PRAŽÁKOVA

ROČNÍ SPOTŘEBA VODY	250 m ³
ROČNÍ SPOTŘEBA EL. ENERGIE	60 000 kWh
ROČNÍ SPOTŘEBA TEPLA	1 200 GJ

JAHO DOVÁ

	CELKEM	Z TOHO NÁJEMCI
ROČNÍ SPOTŘEBA VODY	550 m ³	190 m ³
ROČNÍ SPOTŘEBA EL. ENERGIE	72 000 kWh	25 000 kWh
ROČNÍ SPOTŘEBA PLYNU	57 000 m ³	20 000 m ³