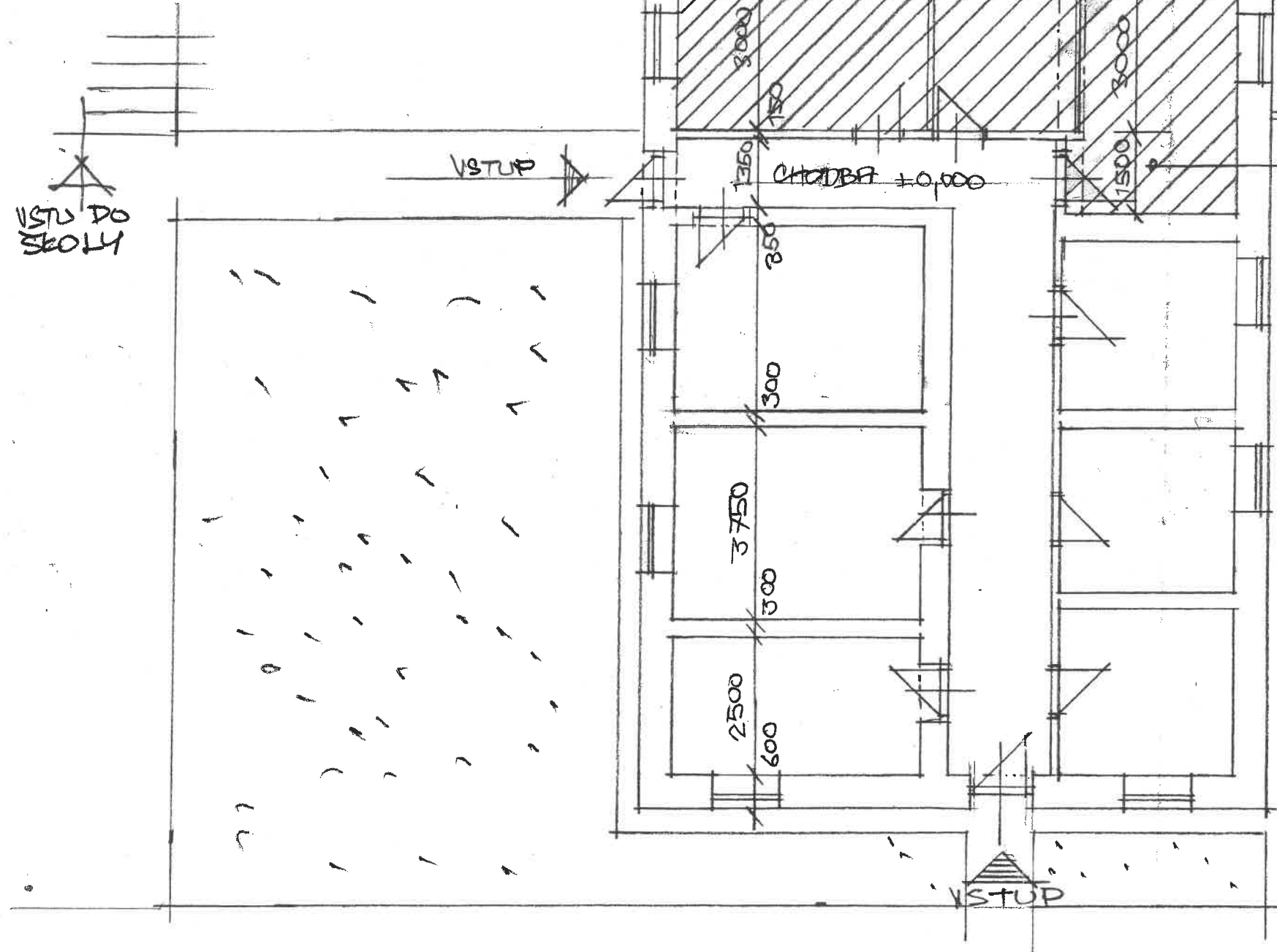


OBLOVY ÚHELNÝ RÁM  
S VYPLNOU PLETIVEM  
ú. š. 3000 MM  
V. ú. 2000 MM  
STĚNA BUDE ODSTRANĚNA

NAPOJNÉ MÍSTO V T.P.P. SÍTI ZTI  
KANALIZACE, TEPLA A STUŽENÁ VODA  
V SUTERÉNU

RESEVNÝ PROSTOR ŠATEN  
4500 550



- ODSTRANĚNÍ STAVAJÍCÍ STĚRY Z FODLAHY
- VYODRÁNÍ ČÁSTI VNITŘNÍCH STĚN VIZ V.Č.2
- ZABEZPEČENÍ VĚTŘ. BODŮ KVN
- ZABEZPEČENÍ STAV. PRACÍ DLE ÚV. ÚR. V.Č.2

VSTUP DO ŠKOLY

VSTUP

CHODBA ±0,000

VSTUP

PRÍJEZD Z UL. J. ŠKAFČELA

VNITROKORIDOROVÁ KOMUNIKAČNÍ OSA

ZÁZEMÍ PRO ÚDRŽBU A ÚKLID - SŠ STRÁŽNICE č.v. 51

8.4.2018 *Alena* STAV. STAV. PŮDORIS OBJ. ÚDRŽBY 1:NP 1:100