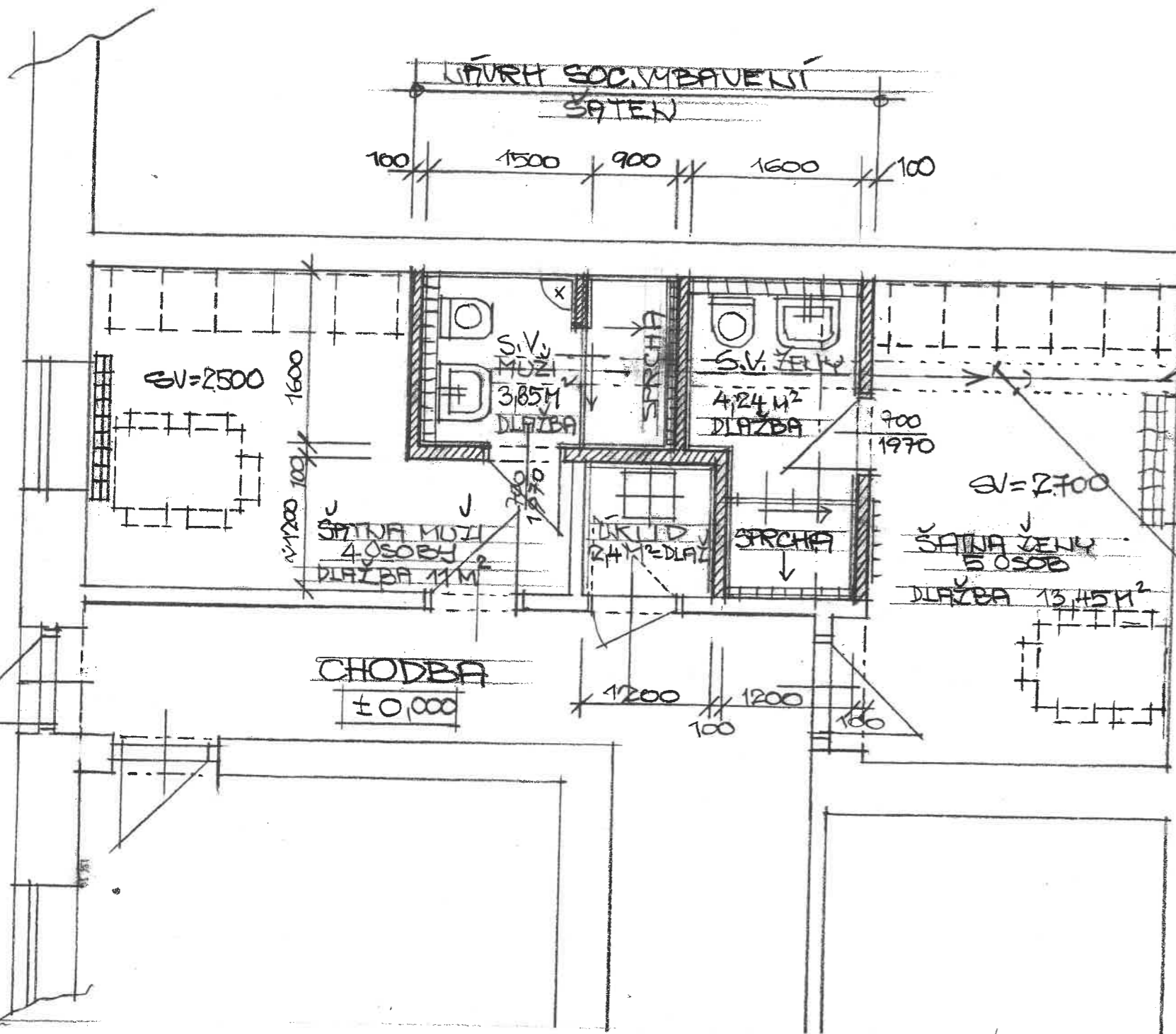


PŮDORYS 1.4P ±0,000

PŮDORYS 1.PP -3,000



- POZNÁMKA:**
- STÁVAJÍCÍ PLOCHY PODLAH TVOŘÍ ŠTĚRKA, KTERÁ BUDE ODSTRANĚNA (OBROUŠENÍ) A NAHRAZENA KERAMICKOU DLAŽBOU DO LEPIDLA PO VYROVNÁNÍ PŘI NEROVNOSTI, NAVRHOJE SE DLAŽBA SLINUTA.
 - V SOC. VYBAVENÍ BUDE PROVEDENA ŠTĚRKOVÁ IZOLACE PROTI VODĚ - VE SPOJĚ - ŠTĚRY DO V. 1800/2000 MM VÝŠKA OBKLADU STĚN V S.V. BUDE 2000 MM, V ÚKLID. KOMB. DO V. 1200/1500 MM
 - CELÝ PROSTOR BUDE VYMALOVÁN
 - ODVĚTRÁNÍ SV BUDE NAVRŽENO FORUBIM VZT. DOMEK. PROSTORU POD STŘEPEM - POMOČI VENTILATORU TOČOŘ. ODVĚTRÁNÍ KANALIZACE P

ZÁŘENÍ PRO ÚDRŽBU A ÚKLID - SŠ STRAŽNICE č. 2

8.4.2018 (Hluha)

PŮDORYS ČÁSTI ŠATEN 1.4P 1:50