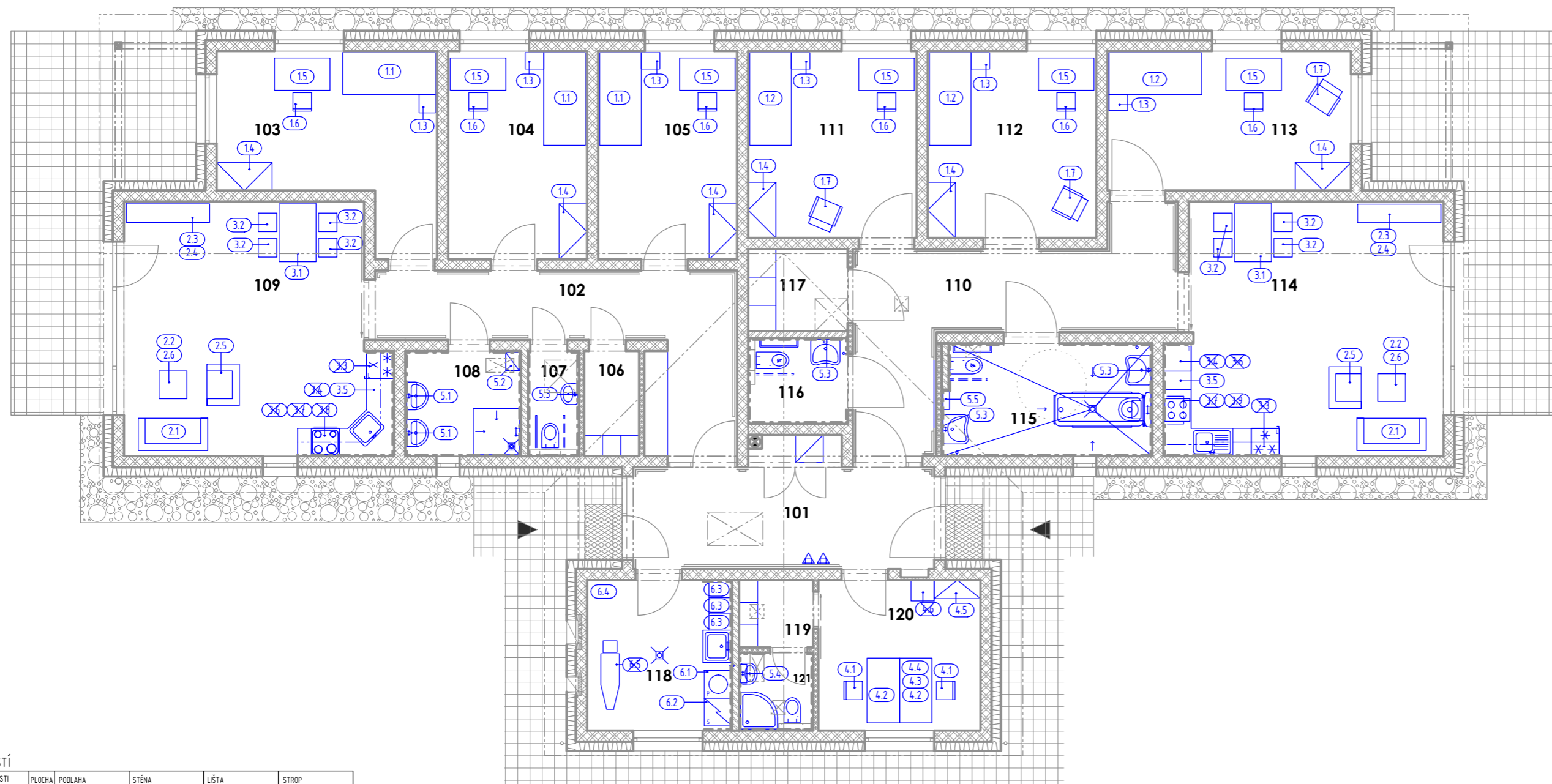


VNITŘNÍ VYBAVENÍ



LEGENDA MÍSTNOSTÍ

ČÍSLO	NÁZEV MÍSTNOSTI	PLOCHA	PODLAHA	STĚNA	LŮSTA	STROP
101	ZÁDVEŘÍ	14,83	ČIŠTÍCI ZÓNA EZZ	MALBA	FABIONOVÝ SOKL	SDK PODHLED + MALBA
102	CHODBA	16,50	LINOLEUM	MALBA	FABIONOVÝ SOKL	SDK PODHLED + MALBA
103	POKOJ	16,13	LINOLEUM	MALBA	FABIONOVÝ SOKL	SDK PODHLED + MALBA
104	POKOJ	13,50	LINOLEUM	MALBA	FABIONOVÝ SOKL	SDK PODHLED + MALBA
105	POKOJ	13,50	LINOLEUM	MALBA	FABIONOVÝ SOKL	SDK PODHLED + MALBA
106	SKLAD PRÁDLA	2,60	LINOLEUM	MALBA	FABIONOVÝ SOKL	SDK PODHLED + MALBA
107	WC	2,48	KERAMICKÁ DLAŽBA	KERAMICKÝ OBKLAD		SDK PODHLED + MALBA
108	KOUPELNA	5,63	KERAMICKÁ DLAŽBA	KERAMICKÝ OBKLAD		SDK PODHLED + MALBA
109	OBÝVAČÍ POKOJ + KUCHYŇ	31,34	LINOLEUM	MALBA + KER. OBKLAD	FABIONOVÝ SOKL	SDK PODHLED + MALBA
110	CHODBA	18,95	LINOLEUM	MALBA	FABIONOVÝ SOKL	SDK PODHLED + MALBA
111	POKOJ - ZTP	14,32	LINOLEUM	MALBA	FABIONOVÝ SOKL	SDK PODHLED + MALBA
112	POKOJ - ZTP	14,32	LINOLEUM	MALBA	FABIONOVÝ SOKL	SDK PODHLED + MALBA
113	POKOJ - ZTP	15,75	LINOLEUM	MALBA	FABIONOVÝ SOKL	SDK PODHLED + MALBA
114	OBÝVAČÍ POKOJ + KUCHYŇ	32,61	LINOLEUM	MALBA + KER. OBKLAD	FABIONOVÝ SOKL	SDK PODHLED + MALBA
115	KOUPELNA - ZTP	11,25	KERAMICKÁ DLAŽBA	KERAMICKÝ OBKLAD		SDK PODHLED + MALBA
116	WC - ZTP	3,87	KERAMICKÁ DLAŽBA	KERAMICKÝ OBKLAD		SDK PODHLED + MALBA
117	SKLAD PRÁDLA	3,87	LINOLEUM	MALBA	FABIONOVÝ SOKL	SDK PODHLED + MALBA
118	PRÁDELNA, SUŠÁRNA	10,46	KERAMICKÁ DLAŽBA	MALBA + KER. OBKLAD	K. SOKL S POŽLABKEM	SDK PODHLED + MALBA
119	PŘEDSÍŇ	2,51	LINOLEUM	MALBA	FABIONOVÝ SOKL	SDK PODHLED + MALBA
120	KANCELÁŘ PERSONÁL	11,55	LINOLEUM	MALBA	FABIONOVÝ SOKL	SDK PODHLED + MALBA
121	WC	2,58	KERAMICKÁ DLAŽBA	KERAMICKÝ OBKLAD		SDK PODHLED + MALBA

PLOCHA MÍSTNOSTÍ CELKEM: 258,55

SEZNAM HYGIENICKÝCH DOPLŇKŮ - M.108

- 11 DRŽÁK NA RUČNÍKY
- 12 DÁVKOVAČ TEKUTÉHO MÝDLA
- 13 ODPADKOVÝ KOŠ
- 14 DRÁTĚNÝ DRŽÁK
- 15 HÁČEK NA RUČNÍKY

SEZNAM HYGIENICKÝCH DOPLŇKŮ - M.121

- 11 DRŽÁK NA RUČNÍKY
- 12 DÁVKOVAČ TEKUTÉHO MÝDLA
- 13 ODPADKOVÝ KOŠ
- 14 DRÁTĚNÝ DRŽÁK
- 15 HÁČEK NA RUČNÍKY

SEZNAM HYGIENICKÝCH DOPLŇKŮ - M.107, 116

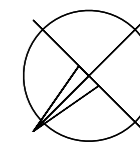
- 12 DÁVKOVAČ TEKUTÉHO MÝDLA
- 13 ODPADKOVÝ KOŠ
- 15 NEBSAZENO
- 16 NEBSAZENO
- 17 WC ŠTĚTKA S NÁDOBKOU
- 18 DRŽÁK TOALETNÍHO PAPIŘU
- 19 HÁČEK NA RUČNÍKY
- 20 NEBSAZENO

SEZNAM HYGIENICKÝCH DOPLŇKŮ - M.115

- 11 DRŽÁK NA RUČNÍKY
- 12 DÁVKOVAČ TEKUTÉHO MÝDLA
- 13 ODPADKOVÝ KOŠ
- 14 DRÁTĚNÝ DRŽÁK
- 15 NEBSAZENO
- 16 NEBSAZENO
- 17 WC ŠTĚTKA S NÁDOBKOU
- 18 DRŽÁK TOALETNÍHO PAPIŘU
- 19 HÁČEK NA RUČNÍKY
- 20 NEBSAZENO



EVROPSKÁ UNIE
EVROPSKÝ FOND PRO REGIONÁLNÍ ROZVOJ
ŠANCE PRO VÁŠ ROZVOJ



SOUŘADNICOVÝ SYSTÉM: JTSK
VÝŠKOVÝ SYSTÉM: B.p.v

±0,000 = 173,800 m n.m.

ZMĚNY	c			
	b			
	a	ÚPRAVA VNITŘNÍHO VYBAVENÍ DLE POŽADAVKU INVESTORA	DATUM	08/2019
			PODPIS	Ing. Klára MOTYČKOVÁ

INVESTOR:

JIHOMORAVSKÝ KRAJ	JIHOMORAVSKÝ KRAJ Žerotínovo nám. 3/5, 601 82 Brno tel.: +420 541 652 158 e-mail: kozak.jaroslav@kr-jihomoravsky.cz
--------------------------	---

PROJEKTANT:

ZODP. PROJEKTANT:	Ing. Matěj KUDLÍK	TECHNICO architects & engineers Hradecká 1576/51 746 01 Opava tel: 553 760 970 info@technico.cz
VYPRACOVAL:	Ing. arch. Aleš REISKÝ	
KONTROLOVAL:	Ing. Martin ULIČNÝ	

ČÁST DOKUMENTACE:

D.1.4.9. INTERIÉR

Bezbariérové bydlení a centrum denních aktivit v Lednici - Srdce v domě, příspěvková organizace - Transformace I. etapa SO 02 - RODINNÝ DŮM - VYSOKÁ PODPORA K.ú. Lednice na Moravě, parc.č. 3453, 1077/7, 1076, 1667/2, 1666	FORMÁT	3×A4
	DATUM	05/2014
	STUPEŇ	DPS
	ZAKÁZKOVÉ ČÍSLO	TO-423-DPS
	MĚŘÍTKO:	ČÍSLO VÝKRESU: 1:100 02-D.1.4.9.b.02_a

VNITŘNÍ VYBAVENÍ