



Hlavní inženýr projektu:
ING. PETR TOMICKÝ
Vedoucí projektant zakázky:
ING. PETR TOMICKÝ

Investor:



Nemocnice
Vyškov

Profese:

TECH

Zpracovatel dílu:



TMS Prague a.s.
V olšinách 1124/54, 100 00 Praha 10
Tel: +420 724 057 446
E-mail: svoboda@tmsprague.cz

Autorizace:

Odpovědný projektant:

RUDOLF SVOBODA

Vypracoval:

RUDOLF SVOBODA

Kontroloval:

RUDOLF SVOBODA

Akce:

NEMOCNICE VYŠKOV, p.o.
REKONSTRUKCE BUDOVY B

Zakázkové číslo:

DPS 16 - 2016

Paré:

Datum:

09 - 2016

Formát:

Objekt:

ZDRAVOTNICKÁ TECHNOLOGIE

PS 02.1

Stupeň:

PROVÁDĚCÍ DOKUMENTACE

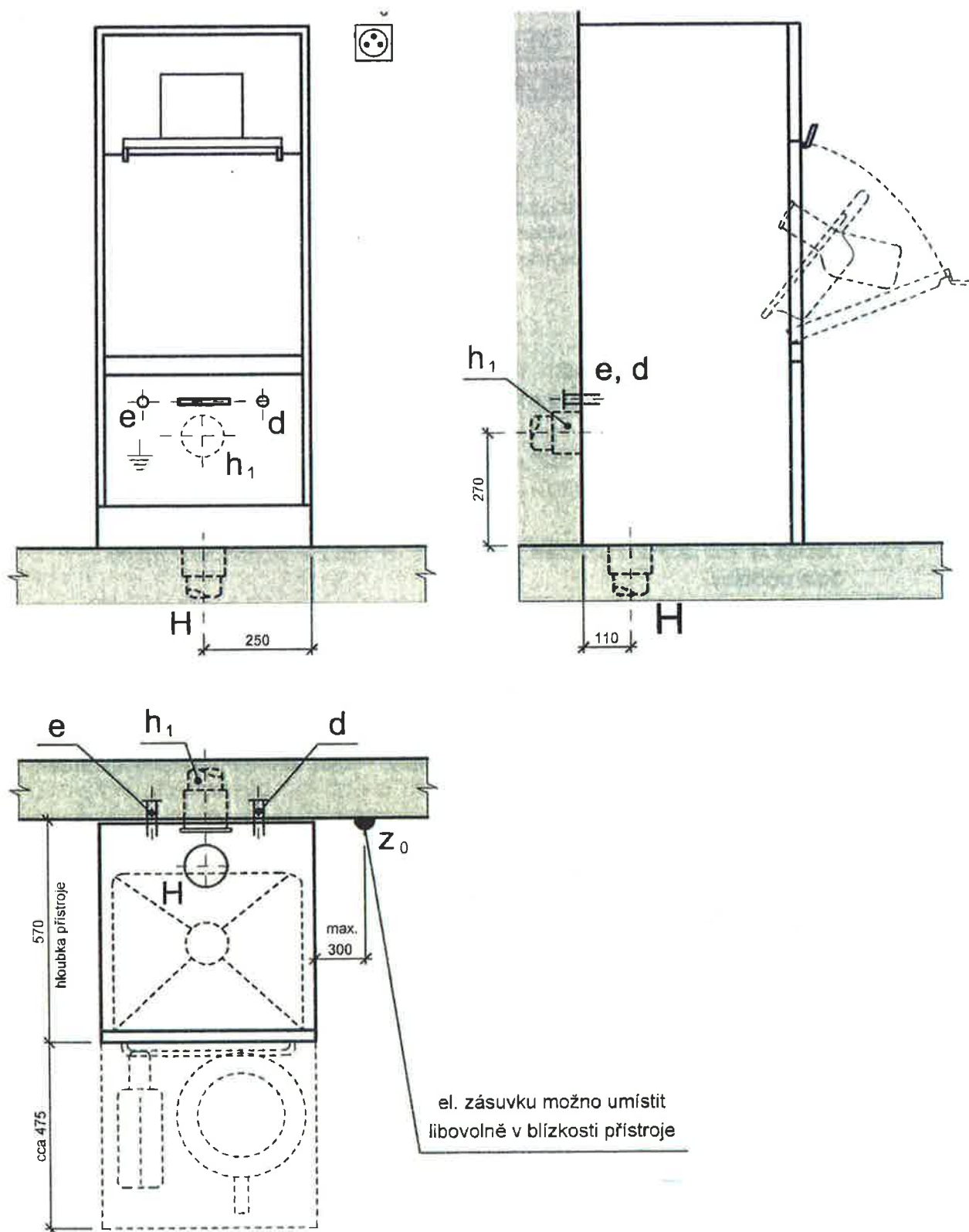
Obsah:

MONTÁŽNÍ VÝKRESY

Měřítko:

Číslo výkresu:

D2.02.01-004



Kóta "X" je uvedena na hlavním výkrese.
 šířka přístroje Všechny míry jsou uvedeny v mm od čisté (obložené) zdi nebo podlahy.
 VÝKRES JE POUZE INFORMATIVNÍ (je určen pro jeden z možných typů zařízení)

**TMS
PRAGUE**

NÁZEV:

**VYPLACHOVAČ A DEZINFIKÁTOR
LOŽNÍCH MÍS - termická dezinfekce**

Č. VÝKRESU:

376130

list č. 1 (ze 3)

AKTUALIZACE: 2015

VYPLACHOVAČ A DEZINFIKÁTOR LOŽNÍCH MÍS – - TERMICKÁ DEZINFEKCE

POPIS:

Přístroj slouží k čištění a dezinfekci podložních mís, močových lahví, mís z hygienických křesel a dalších předmětů pro péči o pacienta. Je vybaven mycím, oplachovacím a dezinfekčním (termickým nebo chemickým) systémem s elektronickým řízením.

INSTALAČNÍ PŘÍVODY:

- d** Přívod studené vody ze zdi – 1/2" ventil s 3/4" vnějším závitem (pračkový rohový ventil umístěný výtokem směrem dolů) - ve výši 350 mm nad úrovní čisté podlahy.
- e** Přívod teplé vody ze zdi – 1/2" ventil s 3/4" vnějším závitem (pračkový rohový ventil umístěný směrem dolů) - ve výši 350 mm nad úrovní čisté podlahy.
- H** Odpad Js 100 ukončený hrdlem s těsněním ve výši 0 – 30 mm nad úrovní čisté podlahy.
- h₁** Odpad Js 100 – alternativa ze zdi nebo instalačního jádra – ve výši 270 mm nad úrovní čisté podlahy.
- Z₀** El. zásuvka 230 V, 50 Hz, jistění 16 A, příkon 3 kW, samostatně jištěná - umístěná ve výši cca 1200 mm nad úrovní čisté podlahy – max. 300 mm vlevo nebo vpravo od přístroje.

TECHNICKÉ ÚDAJE :

voda studená	tlak.....	0,5 – 0,8 MPa
	spotřeba (úsporný program).....	cca 8 l/cyklus
	spotřeba (standardní program).....	cca 16 l/cyklus
voda teplá	tlak.....	0,5 – 0,8 MPa
	spotřeba (úsporný program).....	cca 11 l/cyklus
	spotřeba (standardní program).....	cca 19 l/cyklus
	teplota	max. 60°C

Č. VÝKRESU:

376130

list č.2 (ze 3)

el. proud	napětí	230V, 50Hz
	příkon	3 kW
	jištění	16A
	spotřeba (pohotovostní režim)	0,005 kW/h
	spotřeba	0,260 kW/h
nější rozměry	šířka	500 mm
	výška	1240 mm
	hloubka	570 mm
spotřeba dezinf. prostředku		10 ml/cyklus
roztok		0,5%
spotřeba odvápnovacího prostředku		3-12 ml/cyklus (dle tvrdosti vody)

POZNÁMKA:

Všechny míry jsou uvedeny v mm od čisté (obložené) zdi nebo podlahy.

Zápachová uzávěrka.

V přístroji jsou na přívodech vody vestavěny lapače nečistot.

Na přívodech teplé a studené vody umístěte v blízkosti přístroje havarijní uzavírací ventily a zpětné ventily.

Vodoinstalace, kanalizace a elektroinstalace musí být provedeny dle platných EN.

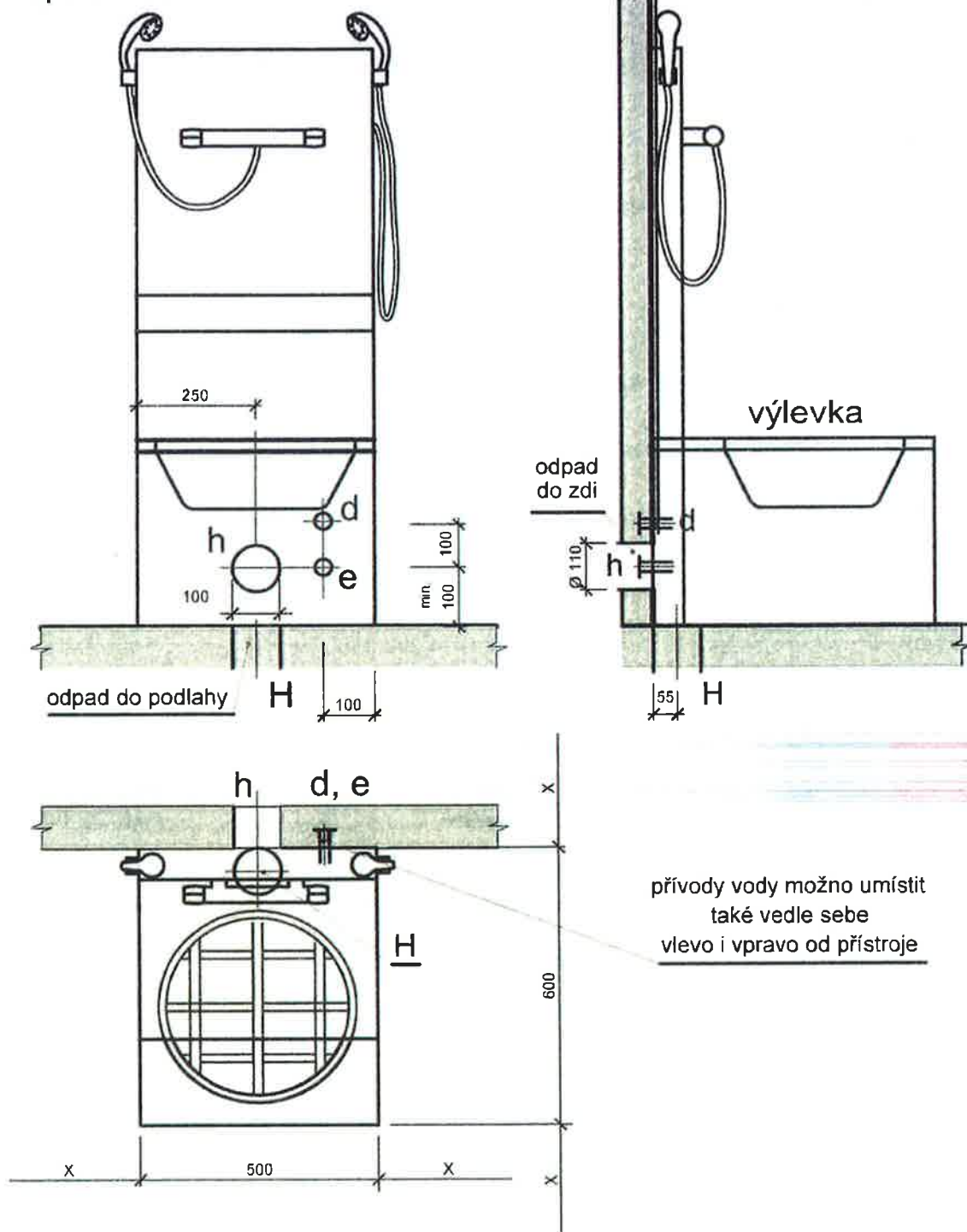
Č. VÝKRESU:

376130

list č.2 (ze 3)

sprcha vodní

sprcha dezinf.



Kóta "X" je uvedena na hlavním výkrese.
Všechny míry jsou uvedeny v mm od čisté (obložené) zdi nebo podlahy.

TMS

NÁZEV:

PANEL SPRCHOVÝ S DEZINFEKČÍ
A VÝLEVKOU (NR) pro mytí pacienta

Č. VÝKRESU:

418222

list č. 1 (ze 2)

PANEL SPRCHOVÝ S DEZINFEKČÍ A VÝLEVKOU **PRO MYTÍ PACIENTA (NR)**

POPIS:

Přístroj slouží k mytí pacientů na sprchovacím lůžku.

INSTALAČNÍ PŘÍVODY:

- d** Přívod studené vody, ukončený pračkovým ventilem 1/2".
- e** Přívod teplé (max. 60°C) vody, ukončený pračkovým ventilem 1/2".
- h** Kanalizační přípojka DN 100 ze zdi nebo instalačního jádra.
- H** Alternativa kanalizační přípojky z podlahy.

TECHNICKÉ ÚDAJE:

Studená voda	- tlak	max. 8,0 bar
	- průtok	min. 0,3 l/s
Teplá voda	- tlak	max. 8,0 bar
	- průtok	min. 0,3 l/s
Rozměry	- šířka	500 mm
	- hloubka.....	600 mm

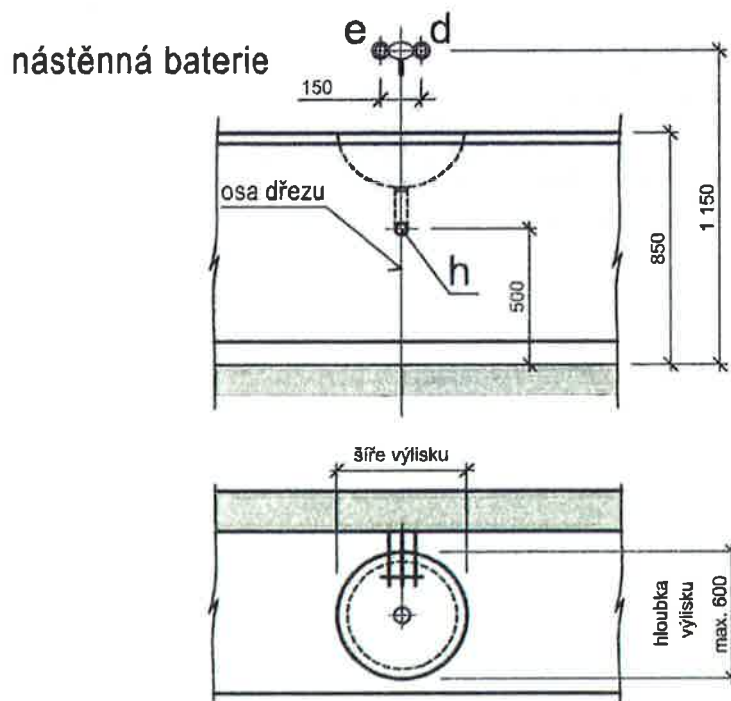
POZNÁMKA:

Všechny míry jsou uvedeny v mm od čisté (obložené) zdi nebo podlahy.
Kóta „X“ je uvedena na hlavním výkrese technologie.
Vodoinstalace a kanalizace musí být provedeny dle platných EN.
Uzávěry v nise s dvířky budou umístěny poblíž přístroje.

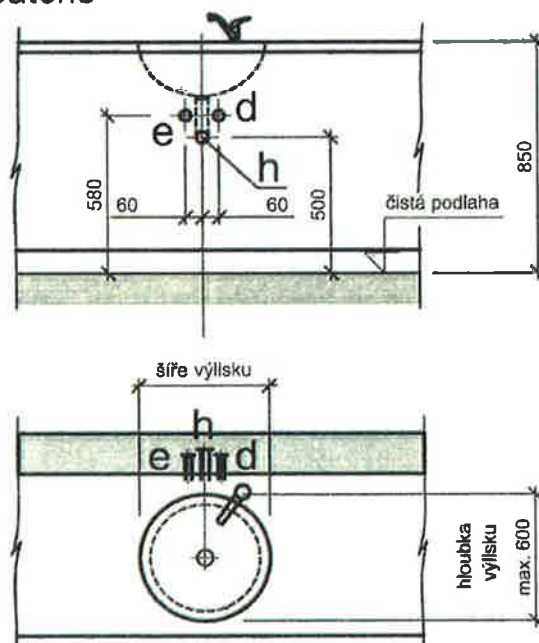
Č. VÝKRESU:

418222

list č.2 (ze 2)



stojánková baterie



M=1:25

**TMS
PRAGUE**

NÁZEV:

UMYVADLOVÝ DÍL
ATYPICKÉ PRACOVNÍ LINKY

Kóta "X" je uvedena na hlavním výkrese.

Všechny míry jsou uvedeny v mm od čisté (obložené) zdi nebo podlahy.

Č. VÝKRESU:

42UM

list č. 1 (ze 2)

AKTUALIZACE: 2015

DŘEZOVÝ A UMYVADLOVÝ DÍL ATYPICKÉ PRACOVNÍ LINKY

POPIS:

Dřezový a umyvadlový díl se používá v sestavách atypických pracovních linek.

INSTALAČNÍ PŘÍVODY:

- d** Přívod studené vody Ø 1/2" pro dřezovou baterii.
- e** Přívod t vody Ø 1/2" pro dřezovou baterii.
- d₁** Přívod t vody Ø 1/2", ukončený rohářkem se šroubením.
- e₁** Přívod t vody Ø 1/2", ukončený rohářkem se šroubením.
- h** Odpad Js 50 mm.

POZNÁMKA:

Všechny míry jsou uvedeny v mm od čisté (obložené) zdi nebo podlahy.

Kóta "X" je uvedena na hlavním výkrese technologie.

Vodoinstalace i kanalizace musí být provedeny dle platných ČSN.

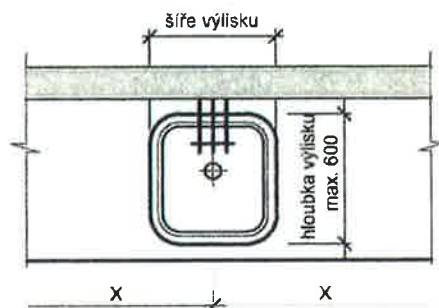
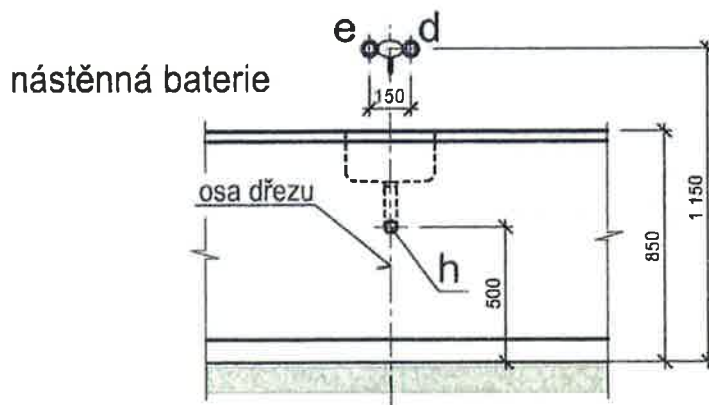
Dřezovou baterii a odpadní soupravu, není-li dohodnuto jinak, dodá stavba.

Při použití jiného typu baterie se upraví dle potřeby rozteče vývodů teplé a studené vody.

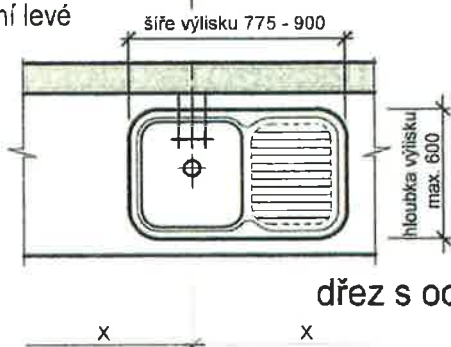
Č. VÝKRESU:

42UM

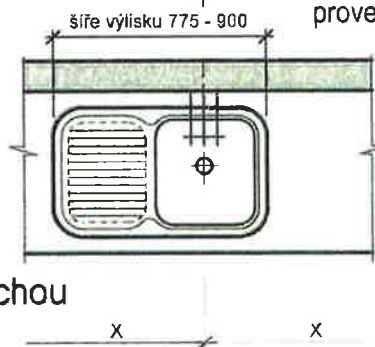
list č.2 (ze 2)



provedení levé



provedení pravé



dřez s odkapní plochou

M=1:25

Kóta "X" je uvedena na hlavním výkrese.
Všechny míry jsou uvedeny v mm od čisté (obložené) zdi nebo podlahy.

**TMS
PRAGUE**

NÁZEV:

**JEDNODŘEZ V SESTAVÁCH
ZDRAVOTNICKÉHO NÁBYTKU - NR**

Č. VÝKRESU:

42UNI

list č. 1 (ze 3)

AKTUALIZACE: 2015

Jednodřez v sestavách zdravotnického nábytku - NR

Skříňka s dřezem je používána jednotlivě i v sestavách kuchyňského nebo zdravotnického nábytku (vč. spodních a horních skříněk).

OZNAČENÍ VÝVODŮ :

- d** Vývod studené vody Ø 1/2" ze zdi pro nástěnnou dřezovou baterii G 1/2" - rozteč dle druhu použité baterie.
- e** Vývod teplé vody Ø 1/2" ze zdi pro nástěnnou dřezovou baterii G 1/2".
- h** Odpadní potrubí ze zdi - trubka PVC (novodur) DN 50 mm

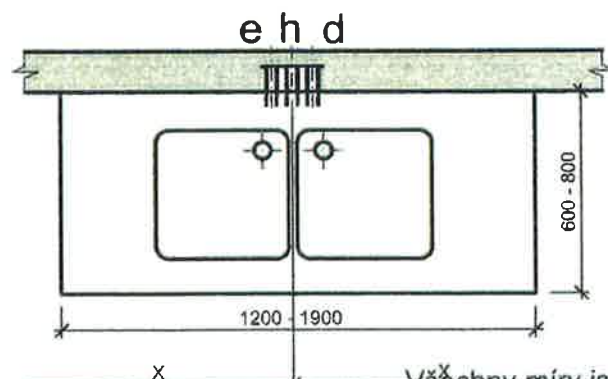
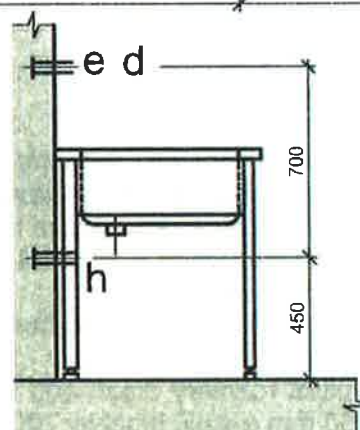
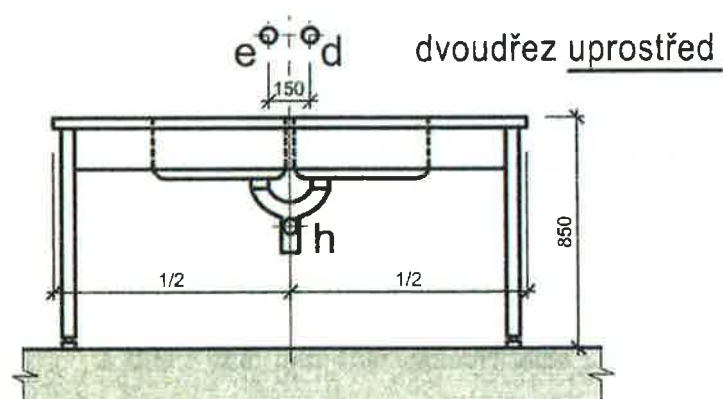
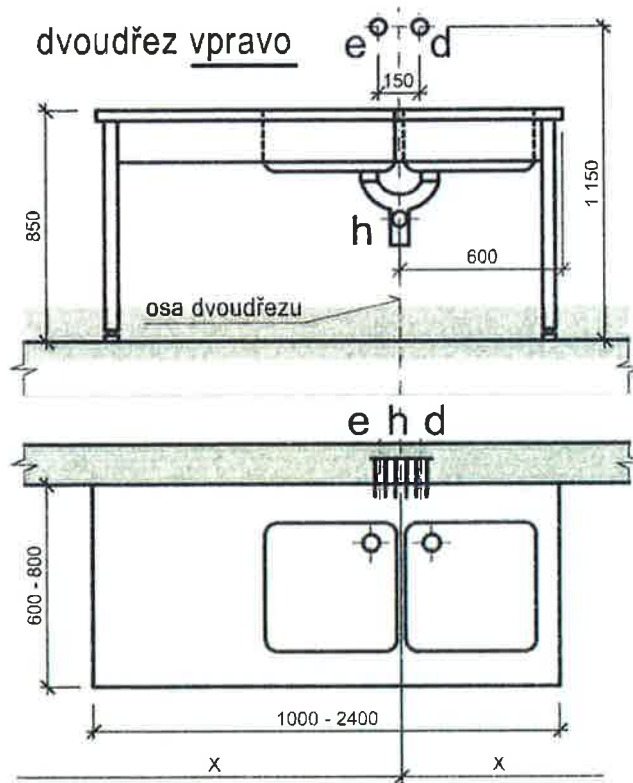
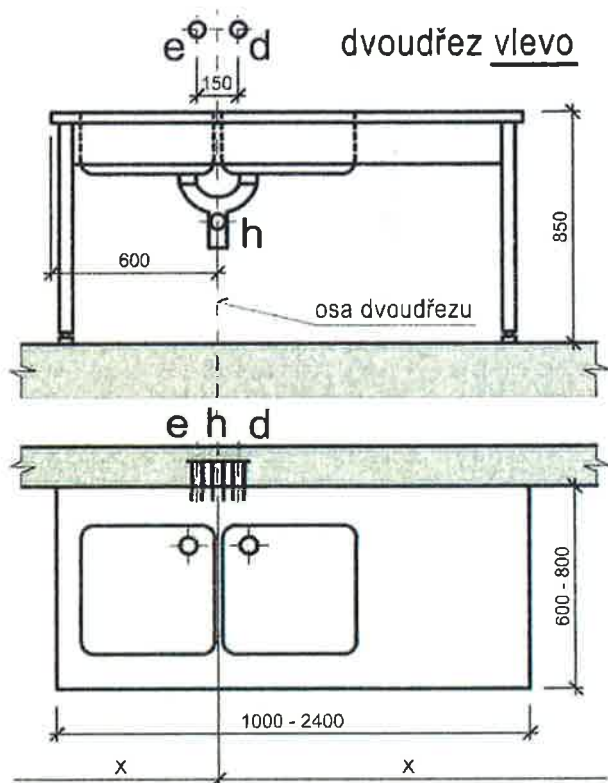
POZNÁMKA:

Všechny míry jsou uvedeny v mm od čisté (obložené) zdi nebo podlahy.
Nástěnnou baterii a odpadní soupravu (sifon) není dodávkou technologie ani nábytku.
Vodoinstalace a kanalizace musí být provedeny dle platných EN.

Č. VÝKRESU:

42UNI

list č.2 (ze 2)



Kóta "X" je uvedena na hlavním výkrese.
Všechny míry jsou uvedeny v mm od čisté (obložené) zdi nebo podlahy.
VÝKRES JE POUZE INFORMATIVNÍ (je určen pro jeden z možných typů zařízení)

M=1:25

**TMS
PRAGUE**

NÁZEV:

STŮL MYCÍ - DVOUDŘEZ - NR

Č. VÝKRESU:

44-2D-NR

list č. 1 (ze 2)

AKTUALIZACE: 2015

STŮL MYCÍ – DVOUDŘEZ - NR

POPIS:

Nerezový mycí dřez je používán pro účely laboratorní a kuchyňské jako mycí jednotka.

OZNAČENÍ VÝVODŮ:

- d** Vývod studené vody Ø 1/2" ze zdi pro dřezovou baterii.
- e** Vývod teplé vody Ø 1/2" ze zdi pro dřezovou baterii.
- h** Odpad DN 50 mm. Trubka v úrovni čisté (obložené) zdi. Přesné umístění trubky proveďte dle použitého sifonu.

POZNÁMKA:

Všechny míry jsou uvedeny v mm od čisté (obložené) zdi nebo podlahy.

Kóta "X" je uvedena na hlavním výkrese technologie.

Vodoinstalace i kanalizace musí být provedeny dle platných EN.

Dřezovou baterii a odpadní soupravu, není-li dohodnuto jinak, dodá stavba (nejsou součástí dřezu).

Při použití jiného typu baterie se upraví dle potřeby rozteče vývodů teplé a studené vody.

Vnitřní rozměry dřezu 400 x 400 x 250 mm u stolů hloubky 600 mm, 500 x 500 x 250 mm u stolů hloubky 700 a 800 mm.

Č. VÝKRESU:

44-2D-NR

list č.2 (ze 2)