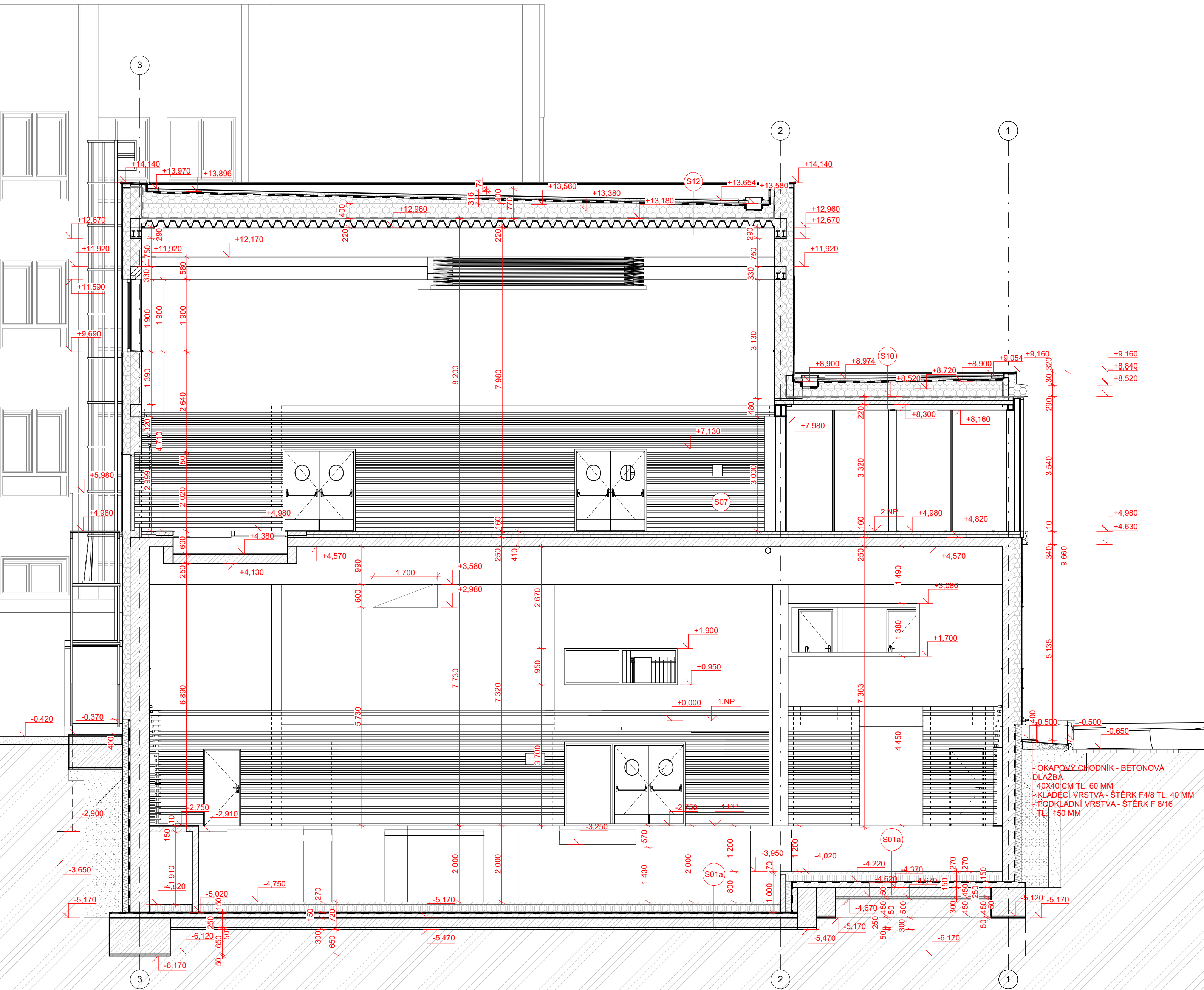
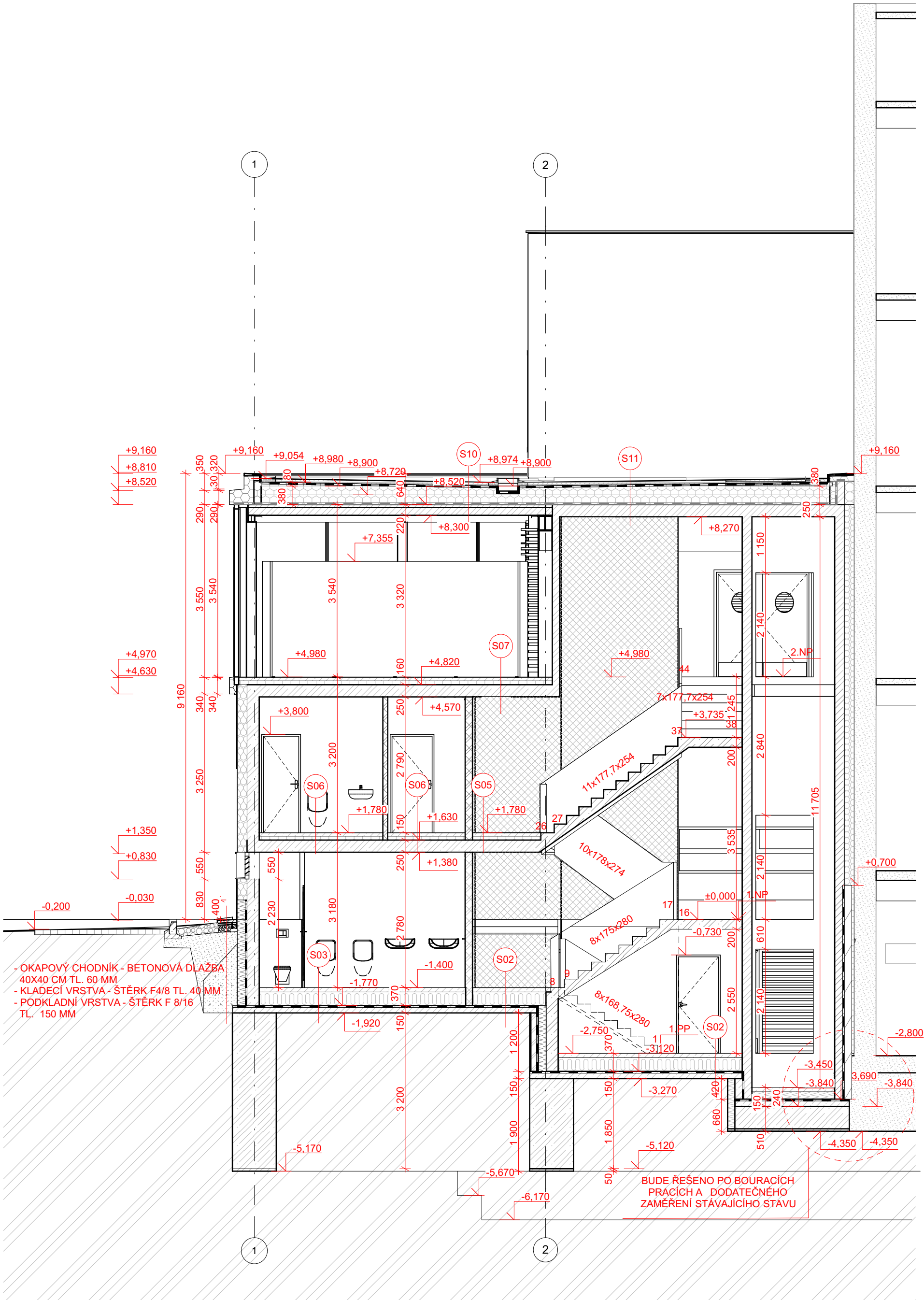


ŘEZ E-E



ŘEZ D-D



LEGENDA MATERIÁLŮ

- NOSNÁ KONSTRUKCE ŽELEZOBETON MONOLIT. ZDIVO TL. 200, 250, 300 A 500 MM/ SLOUPY D400 MM - S POHLEDOVOU ÚPRAVOU
- PROSTÝ BETON
- BETONOVÉ TVÁRNICE TL. 150 MM O VÝŠCE 250 MM S VLOŽENOU VÝZTUŽÍ
- KERAMICKÉ TVÁRNICE TL. 100, 125 A 150 MM NA OBYČEJNOU MALTU A TL. 200 MM NA MALTU M10
- POROBETONOVÉ TVÁRNICE TL. 100, 150, 200 MM NA MALTU M5
- SÁDKOKARTONOVÁ PŘEDSTĚNA 12,5 MM
- TEPELNÁ IZOLACE - IZOLAČNÍ FASÁDNÍ DESKY TUHÝCH Z MINERÁLNÍCH VLÁKEN - TL. 200 A 150 MM, λ max= 0,038 W/m²K; PODLAHA AKUSTICKÁ IZOLACE Z MIN. VLÁKEN TL. 2X 30 MM
- TEPELNÁ IZOLACE Z MINERÁLNÍCH (KAMENNÝCH) VLÁKEN - TUHÉ DESKY STŘECHA = PODÉLNÁ ORIENTACE VLÁKEN) - TL. 180 A 200 MM - PEVNOST 70 kPa, SPÁD. KLÍNY MAX. TL. 80 MM, λ max= 0,040 W/m²K
- EXPANDOVANÝ POLYSTYREN EPS 200- DESKY NAPĚŇOVANÉ DO FOREM S UZÁVŘENOU POVRCHOVOU STRUKTUROU, SE SNÍŽENOU NÁSÁKOVOSTÍ TYPU PERIMETR (200 kPa při 10% lineární def. - 36 kPa při trvalém zatížení 2%deformaci)) V TL. 100, 120 A 140 MM, λ max= 0,037 W/m²K
- TEPELNÁ IZOLACE Z EXTRUDOVANÉHO POLYSTYRENU XPS150 (150kPa při 10% lineární def. - 30 kPa při trvalém zatížení 2%deformaci) s drsným povrchem určeným pro konstatní zatep. sys., λ max= 0,037 W/m²K
- ZAKLADACÍ TVAROVKA PRO PŘERUŠENÍ TEPELNÉHO MOSTU - PĚNOVÉ SKLO TL.115 MM
- DŘEVO - SMRK / OSB DESKA TL. 12 MM
- ŠTERK F16/32
- NÁSYP
- NÁSYP HUTNĚNÝ - JÍL S VYTĚŽENOU ZEMLINOU
- HYDROIZOLACE PROTI RADONU A ZEMNÍ VHLKOSTI - 2X ASFALTOVÝ MODIFIKOVANÝ PÁS TL. 4 MM PRO STŘEDNÍ RADONOVÉ RIZIKO
- HYDROIZOLACE - PVC FOLIE TL. 1,5 MM

+ 0,000 = 229,40 m. n. m.

ARCHITEKT. NÁVRH	VEDOUČÍ PROJ.	ZODPOVĚD. PROJ.	VYPRACOVAL	JANĚPA a.s., Zegorova 2693/2 615 00 Brno IČ: 26916606 DIČ: CZ 26916606	ČÍSLO KOPIE		
ING. ARCH. J. WALTER	ING. ARCH. J. WALTER	STAVEBNÉ TECH. ŘEŠ.	STAVEBNÉ TECH. ŘEŠ.				
ING. ARCH. R. SEDLÁK		ING. ARCH. J. WALTER	ING. ARCH. F. MED				
INVESTOR	Jihomoravský kraj, Zerotinovo náměstí, 449/3, 601 82 Brno						
MÍSTO STAVBY	Brno, Botanická 70, k.ú. Ponava, p.č. 253/2, 253, 254/3, 254/1, 255/1						
AKCE AREÁL SPORTOVNÍCH NADĚJÍ - SPORTOVNÍ GYMNÁZIUM L. DAŇKA SO 02 - HLAVNÍ OBJEKT							
						FORMÁT	6,6xA4
						DATUM	04/2019
						ÚČEL	DPS
MĚŘITKO				1:75			
ČÁST					D.1		
OBSAH					ČÍSLO VÝKRESU		
ŘEZ D-D A E-E					D.1 SO02 1.10		