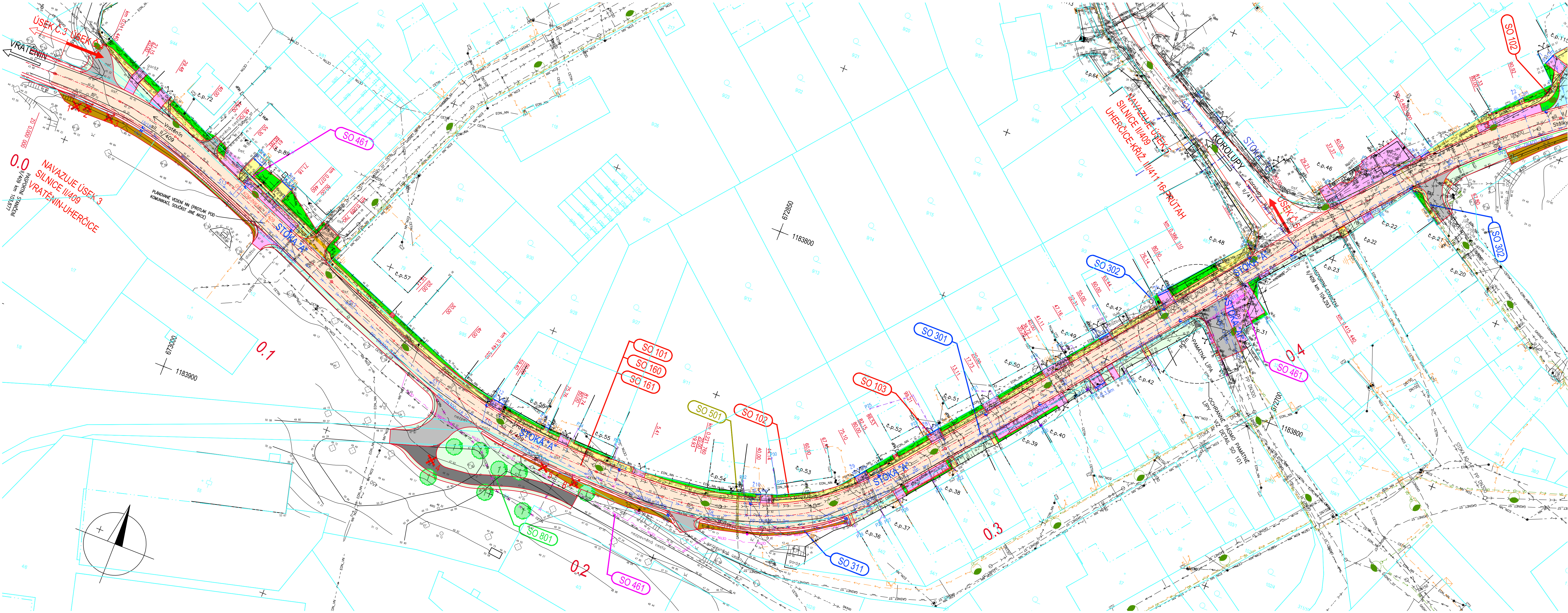
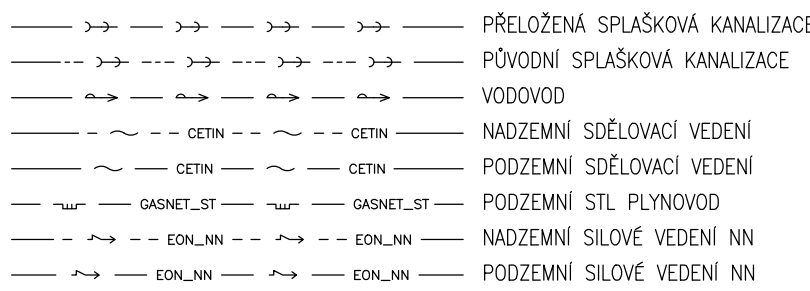


KOORDINAČNÍ SITUACE STAVBY - 1. ČÁST 1:500  
ÚSEK Č. 4



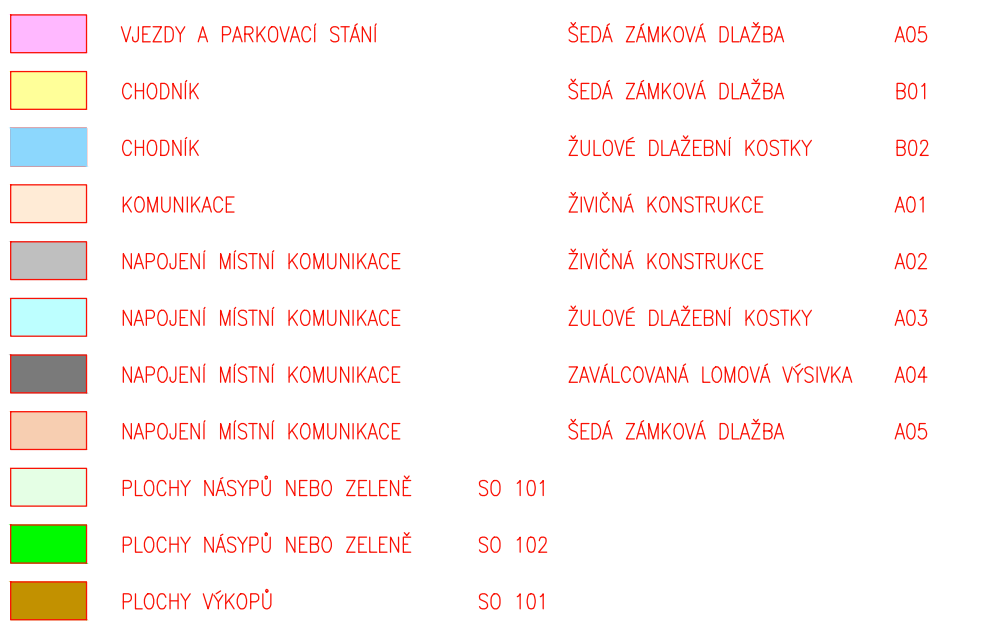
LEGENDA STÁVAJÍCÍCH INŽENÝRSKÝCH SÍTÍ:



LEGENDA NOVÝCH INŽENÝRSKÝCH SÍTÍ:



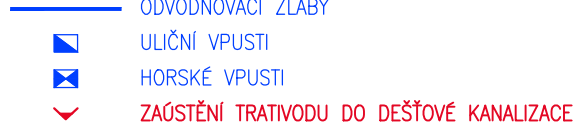
LEGENDA PLOCH:



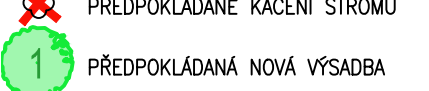
LEGENDA ČAR:



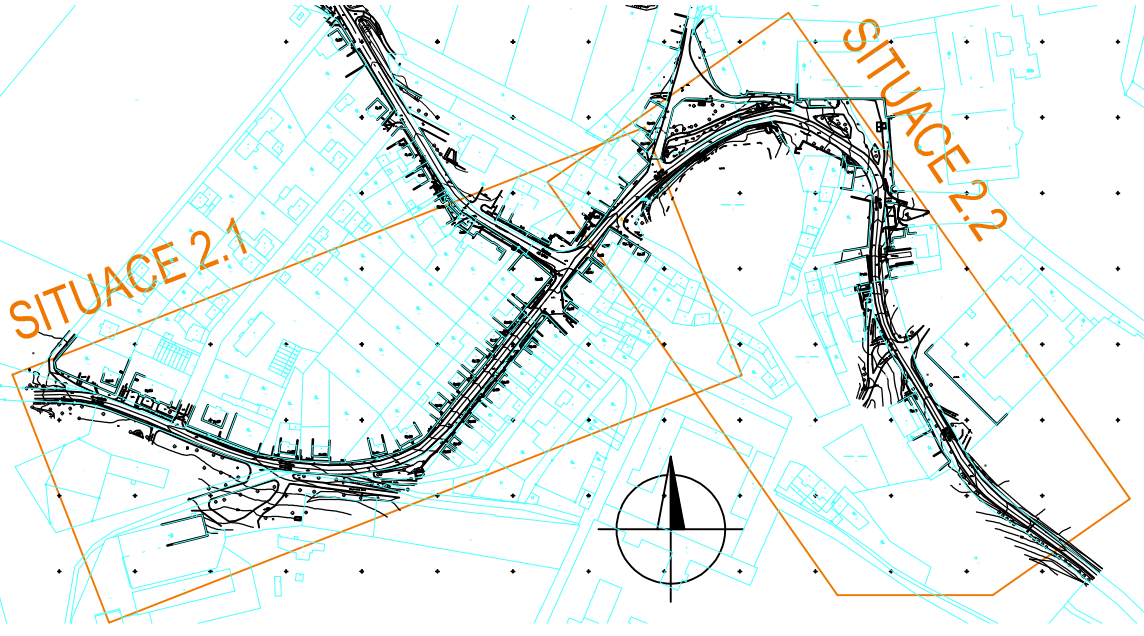
LEGENDA ODVODNĚNÍ:



LEGENDA SADOVÝCH ÚPRAV:



LEGENDA OBJEKTŮ:



AKCE	Modernizace silnice II/409 Uherčice - Vratěnín - Rancířov, úsek č. 4 a 5
ČÁST	Úsek č. 4

INVESTOR	Správa a údržba silnic Jihomoravského kraje příspěvková organizace kraje Žerotínovo náměstí 449/3, 602 00 Brno	RAZÍTKO
DATUM		PODPIS

HLAVNÍ PROJEKTANT	PRIS PROJEKČNÍ KANCELÁŘ PRIS spol. s r. o. OSOVÁ 20, 625 00 BRNO	RAZÍTKO
DATUM		PODPIS

B		DSP/PDPS	
VEDOUcí PROJEKTANT		Ing. Martin ŘEHULKA	
ODPOVĚDNÝ PROJEKTANT		Ing. Albert JURKOVIČ	
ZODPOVĚDNÝ PROJEKTANT		Ing. Bronislav ŠŮSTR	
VYPRACOVAL		Ing. Pavel NANI	
KONTROLOVAL		Ing. Jiří ŠRUBAR	
KRAJ		Jihomoravský	
INVESTOR		Správa a údržba silnic Jihomoravského kraje, p.o.kraje	
NÁZEV AKCE		Modernizace silnice II/409 Uherčice - Vratěnín - Rancířov, úsek č. 4 a 5	
FORMÁT		12 A4	
MĚŘÍTKO		1:500	
ÚČEL		DSP/PDPS	
ČÍS. ZAKÁZKY		16161	
ARCHIVNÍ ČÍS.		U4_B2.1_KS17.dwg	
NÁZEV PŘÍLOHY		KOORDINAČNÍ SITUACE STAVBY - 1. ČÁST	
ČÍS. SOUPRAVY		PŘÍLOHA B2.1	