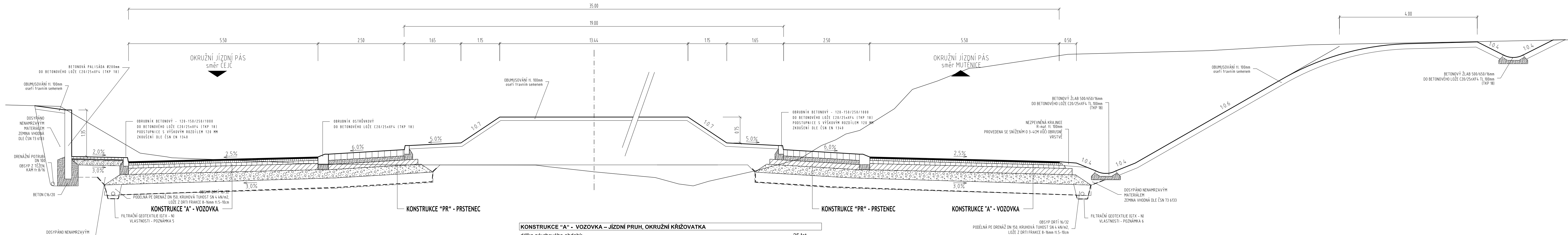


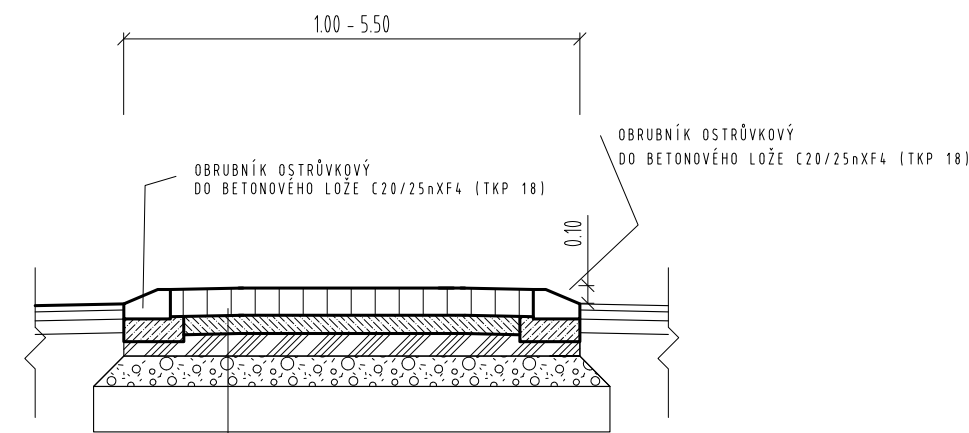
VZOROVÝ ŘEZ V MÍSTĚ OKRUŽNÍ KŘÍŽOVATKY



POZNÁMKA 5

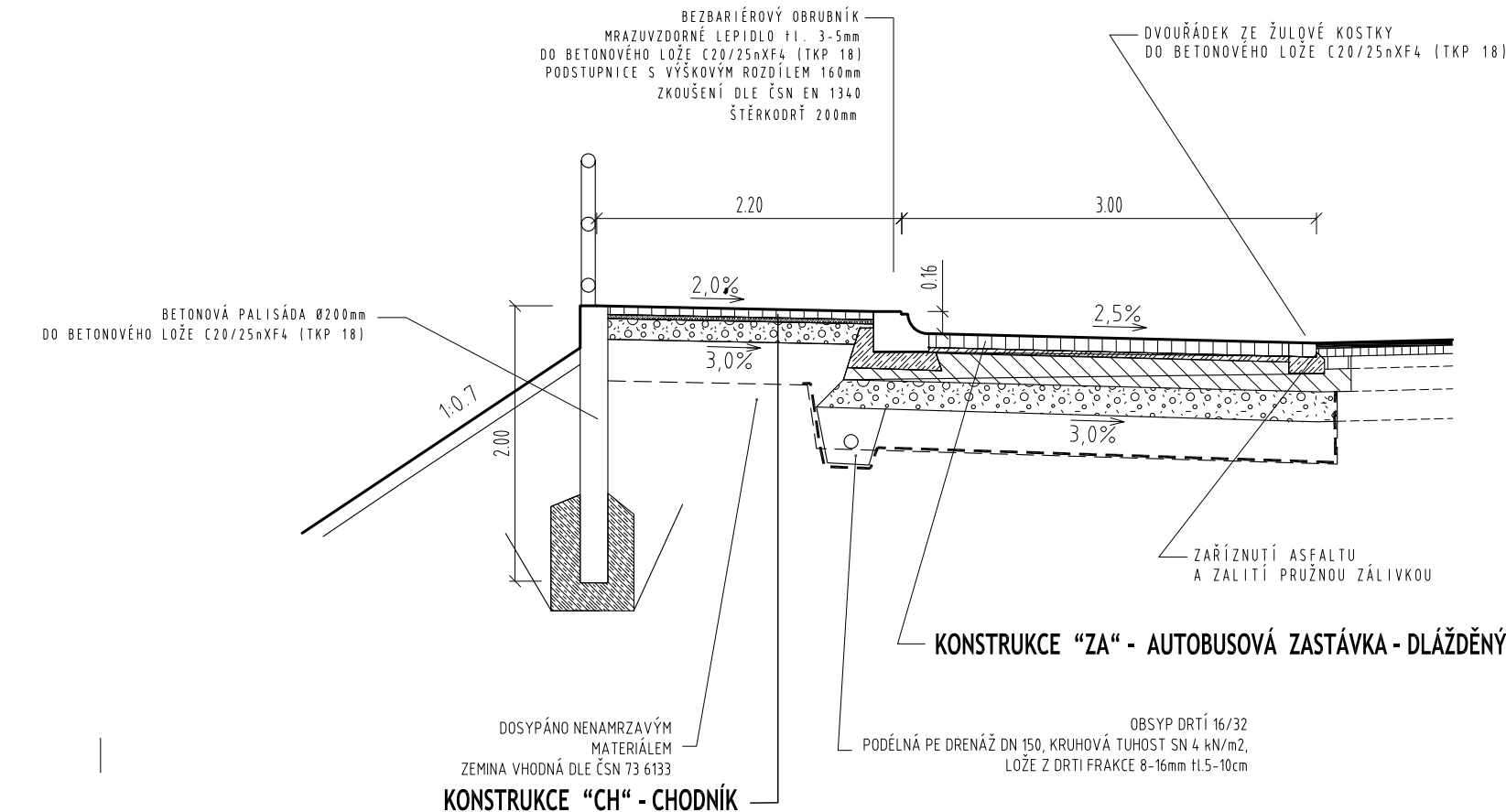
DRENÁŽ  
ZASYP ŠTĚRKOPÍSEK Ge (ŠPb), 8/32 DLE ČSN 73 6126-1  
NETKANÁ GEOTEXTILIE 300g/m2 ZAJIŠŤUJÍCÍ SEPARAČNÍ A FILTRAČNÍ FUNKCI; PLÁTÍ ČSN EN 13249 A TP 97  
LOŽE ZE ŠTĚRKODRTI Ge (ŠPb), 0/22, ČSN 73 6126-1

VZOROVÝ ŘEZ V MÍSTĚ SMAROVACÍHO OSTRŮVKU



KONSTRUKCE "PR" - SMĚROVACÍ OSTRŮVEK

VZOROVÝ ŘEZ V MÍSTĚ AUTOBUSOVÉ ZASTÁVKY



KONSTRUKCE "ZA" - AUTOBUSOVÁ ZASTÁVKA - DLÁŽDĚNÝ KRYT

KONSTRUKCE "A" - VOZOVKA – JÍZDNÍ PRUH, OKRUŽNÍ KŘÍŽOVATKA			
délka návrhového období:		25 let	
návrhová úroveň porušení vozovky:		D1	
očekávaná třída dopravního zatížení:		III	
TNVk - průměrná denní intenzita těžkých nákladních vozidel (TNV) pro všechny jízdní pruhy v návrhovém období.		1500	

označení typu konstrukce:		D1-N-3-III-PIII	
ASFALTOVÝ BETON STŘEDNĚZRNÝ MODIFIKOVANÝ	ACO 11+	ČSN EN 13108-1	40 mm
spojovací postřik mod.asf. katioaktivní emulze	PS-E	ČSN 73 6129	0,25 kg/m2
ASFALTOVÝ BETON HRUBÝ MODIFIKOVANÝ	ACL 16+	ČSN EN 13108-1	60 mm
spojovací postřik mod.asf. katioaktivní emulze	PS-E	ČSN 73 6129	0,50 kg/m2
OBALOVANÉ KAMENIVO MODIFIKOVANÉ	ACP 22+	ČSN EN 13108-1	90 mm
infiltrační postřik mod.asf. katioaktivní emulze	PI, E	ČSN 73 6129	0,8 kg/m2
KAMENIVO STMELENÉ CEMENTEM	SC C8/10	ČSN 73 6124-1	180 mm
ŠTĚRKODRT' (0/63)	ŠD <sub>1</sub>	ČSN EN 13285	250 mm
Min. modul přetvárnosti na ochranné vrstvě Edef,2 = 60MPa		ČSN 72 1006 příloha A	
Min. modul přetvárnosti na zemní pláni Edef,2 = 45MPa		ČSN 72 1006 příloha A	
CELKEM			620 mm

*VÝMĚNA AKTIVNÍ ZÓNY			
ŠTĚRKODRT' (0/125)	ŠD <sub>1</sub>	ČSN EN 13285	500 mm
NETKANÁ GEOTEXTILIE 300g/m2, pevnost v tahu > 10 kN/m		ČSN EN 13249	
CELKEM			500 mm

KONSTRUKCE "B" - VOZOVKA – JÍZDNÍ PRUH			
délka návrhového období:		25 let	
návrhová úroveň porušení vozovky:		D1	
očekávaná třída dopravního zatížení:		III	
TNVk - průměrná denní intenzita těžkých nákladních vozidel (TNV) pro všechny jízdní pruhy v návrhovém období.		1500	

označení typu konstrukce:		D1-N-3-III-PIII	
Frézování: vrstvy v tloušťce 50mm			
ASFALTOVÝ BETON STŘEDNĚZRNÝ MODIFIKOVANÝ	ACO 11+	ČSN EN 13108-1	40 mm
spojovací postřik mod.asf. katioaktivní emulze	PS-E	ČSN 73 6129	0,25 kg/m2
ASFALTOVÝ BETON HRUBÝ MODIFIKOVANÝ	ACL 16+	ČSN EN 13108-1	60 mm
spojovací postřik mod.asf. katioaktivní emulze	PS-E	ČSN 73 6129	0,5 kg/m2
CELKEM			100 mm

KONSTRUKCE "PR" - PRSTENEC – DLÁŽDĚNÝ KRYT			
délka návrhového období:		25 let	
návrhová úroveň porušení vozovky:		D1	
očekávaná třída dopravního zatížení:		IV	
TNVk - průměrná denní intenzita těžkých nákladních vozidel (TNV) pro všechny jízdní pruhy v návrhovém období.		500	

označení typu konstrukce:		D1-D-1-IV-PIII	
ŽULOVÁ DLAŽBA	DL	ČSN 73 6131	180 mm
MALTA M 25, XF4	M25	6126-1, ČSN EN 13285	120 mm
PODKL. VRSTVA ZE SMĚSI STMELENÉ CEMENTEM	SC 0/32; C25/30	ČSN EN 14 227-1	150 mm
Min. modul přetvárnosti na ochranné vrstvě Edef,2 = 60MPa		ČSN 72 1006 příloha A	
ŠTĚRKODRT' (0/63)	ŠD <sub>1</sub>	ČSN EN 13285	250 mm
Min. modul přetvárnosti na zemní pláni Edef,2 = 45MPa		ČSN 72 1006 příloha A	
CELKEM			700 mm

*VÝMĚNA AKTIVNÍ ZÓNY			
ŠTĚRKODRT' (0/125)	ŠD <sub>1</sub>	ČSN EN 13285	500 mm
NETKANÁ GEOTEXTILIE 300g/m2, pevnost v tahu > 10 kN/m		ČSN EN 13249	
CELKEM			500 mm

KONSTRUKCE "ZA" – AUTOBUSOVÁ ZASTÁVKA, ODSTAVNÁ STÁNÍ – DLÁŽDĚNÝ KRYT			
délka návrhového období:		25 let	
návrhová úroveň porušení vozovky:		D1	
očekávaná třída dopravního zatížení:		IV	
TNVk - průměrná denní intenzita těžkých nákladních vozidel (TNV) pro všechny jízdní pruhy v návrhovém období.		500	
označení typu konstrukce:		D1-D-1-IV-PIII	

ŽULOVÁ DLAŽBA	DL	ČSN 73 6131	100 mm
MALTA M 25, XF4	M25	6126-1, ČSN EN 13285	40 mm
PODKL. VRSTVA ZE SMĚSI STMELENÉ CEMENTEM	SC 0/32; C25/30	ČSN EN 14 227-1	210 mm
Min. modul přetvárnosti na ochranné vrstvě Edef,2 = 60MPa		ČSN 72 1006 příloha A	
ŠTĚRKODRT' (0/63)	ŠD <sub>1</sub>	ČSN EN 13285	200 mm
Min. modul přetvárnosti na zemní pláni Edef,2 = 45MPa		ČSN 72 1006 příloha A	
CELKEM			550 mm

*VÝMĚNA AKTIVNÍ ZÓNY			
ŠTĚRKODRT' (0/63)	ŠD <sub>1</sub>	ČSN EN 13285	500 mm
NETKANÁ GEOTEXTILIE 300g/m2, pevnost v tahu > 10 kN/m			
CELKEM			500 mm

KONSTRUKCE "SJ" – SJEZD – DLÁŽDĚNÝ KRYT			
délka návrhového období:		25 let	
návrhová úroveň porušení vozovky:		D2	
očekávaná třída dopravního zatížení:		O	
TNVk - průměrná denní intenzita těžkých nákladních vozidel (TNV) pro všechny jízdní pruhy v návrhovém období.		–	
označení typu konstrukce:		D2-D-1-O-PIII	

BETONOVÁ DLAŽBA	DL	ČSN 73 6131	80 mm
LOŽE Z DROBNÉHO KAMENIVA	L	ČSN EN 13242+A1	40 mm
Min. modul přetvárnosti na ochranné vrstvě Edef,2 = 60MPa		ČSN 72 1006 příloha A	
ŠTĚRKODRT' (0/63)	ŠD <sub>1</sub>	ČSN EN 13285	200 mm
Min. modul přetvárnosti na zemní pláni Edef,2 = 45MPa		ČSN 72 1006 příloha A	
CELKEM			320 mm

*VÝMĚNA AKTIVNÍ ZÓNY			
ŠTĚRKODRT' (0/63)	ŠD <sub>1</sub>	ČSN EN 13285	300 mm
NETKANÁ GEOTEXTILIE 300g/m2, pevnost v tahu > 10 kN/m			
CELKEM			300 mm

KONSTRUKCE "CH" – CHODNÍK – DLÁŽDĚNÝ KRYT			
délka návrhového období:		25 let	
návrhová úroveň porušení vozovky:		D2	
očekávaná třída dopravního zatížení:		CH	
TNVk - průměrná denní intenzita těžkých nákladních vozidel (TNV) pro všechny jízdní pruhy v návrhovém období.		–	
označení typu konstrukce:		D2-D-1-CH-PIII	

BETONOVÁ DLAŽBA	DL	ČSN 73 6131	60 mm
LOŽNÍ VRSTVA Z DRCENÉHO KAMENIVA FR. 4-8MM	L	ČSN EN 13285	30 mm
Min. modul přetvárnosti na ochranné vrstvě Edef,2 = 50MPa		ČSN 72 1006 příloha A	
očekávaná třída dopravního zatížení:	ŠD <sub>1</sub>	ČSN EN 13285	150 mm
Min. modul přetvárnosti na zemní pláni Edef,2 = 45MPa		ČSN 72 1006 příloha A	
CELKEM			240 mm

AUTORIZACE		ČÍSLO PANE	
ČÍSLO ZMĚNY	DATUM ZMĚNY	POPIS/OBSAH ZMĚNY	PODPIS

II/422 SVATOBOŘICE-MISTŘÍN – KŘÍŽ S II/380

název akce			
SO 101			
stavěbní objekt			
Správa a údržba silnic Jihomoravského kraje, p.o.k. Žerotínovo náměstí 449/3 602 00 Brno		spolupráce	
objednatel		Jihomoravský kraj	
Svatobořice-Mistřín, Šardice, Hovorany, Čejč			
místo stavby			
Vzorové řezy		1:50	DSP/PDPS
výkres		mřížku	stupaň
ING. M. BURIANEC kontroloval		ING. M. BURIANEC hlavní inženýr projektu	
Bc. L. NOVOTNÝ zodpovědný projektant		A083/17 číslo zakázky	
		04/2018 datum	
		C.1.14 číslo přílohy	