

| Mostní list mostu pozemní komunikace | | | |
|---|---|------------------------------|--|
| Ev.č. mostu: | 387-017 | | |
| Název mostu: | Most přes Bácký potok před Doubravníkem | | |
| Místní název: | | | |
| Předmět přemostění: | Vodoteč (stálý průtok) | | |
| Převáděná komunikace: | 2. třída / 387 | | |
| Název převáděné komunikace: | | | |
| Staničení liniové: | 17.524 km | Staničení na úseku: 1.018 km | |
| Rok postavení: | 1949 | | |
| Rok poslední rekonstrukce: | | | |
| Kraj: | Jihomoravský | | |
| Okres: | Brno-venkov | | |
| Obec (MČ): | Doubravník | | |
| Katastrální území: | | | |
| Správce mostu: | kraj Jihomoravský, SÚS Jihomoravského kraje, oblast Sever, cestmistrovství Tišnov | | |
| Zpracovatel mostního listu: | | | |
| Zatížitelnost v době uvedení do provozu, způsob a rok stanovení | | | |
| Způsob stanovení: $V_n = -$ $V_r = -$ $V_e = -$ $V_{aj}(V_a) = -$ Rok: | | | |
| Zatížitelnost současná, způsob a rok stanovení | | | |
| Způsob stanovení: N (Způsob stanovení zatížitelnosti neznámý) $V_n = 14.0 \text{ t}$ $V_r = 17 \text{ t}$ $V_e = 28 \text{ t}$ $V_{aj}(V_a) = 12.0 \text{ t}$ Rok: 2018 | | | |
| Základní údaje | | | |
| Celkový počet polí: 1 Délka přemostění: 5.00 m Délka NK: 5.80 m Šikmost: Kolmý 100.00 g Volná šířka: 5.90 m Celková šířka mostu: 6.30 m Plocha mostu: 36.54 m ² Souřadnice mostu S-JTSK X: -614317 Y: -1131976 WGS: 49.436470°N 16.343874°E Popis spodní stavby: Opěry: plné z lomového kamene. Popis nosné konstrukce: 7 ks obetonovaných nosníků I č.30, vzd. 1.00 m, 0.20/0.35 m. Mostovka železobetonová deska tl. 0.15 m, ocel a železobeton tl. 0.50 m. Poznámka k nosné konstrukci: | | | |
| Ostatní údaje | | | |
| Výška mostu nad terénem: 2.25 m Výška NK nad hladinou vody: 0.00 m Q_{100} : - Normální hladina vody: 0.05 m Navrhovaná hladina NH: - m n.m. Kontrolní navrhovaná hladina KNH: - m n.m. | | | |
| Mostní podpěry a křídla | | | |
| - | Počet: 2 Typ podpěr: Krajiní opěra Druh: Masivní opěra Materiál: Kámen Délka: 6.10 až 6.10 m Šířka: 1.00 až 1.00 m Výška: 1.55 až 1.55 m | | |
| Nosná konstrukce | | | |
| - | Počet polí: 1 Šikmá světlost: 5.00 m Kolmá světlost: 5.00 m Konstrukční výška: 0.50 m Rozpětí: 0.00 m Šířka NK min.: - m Šířka NK max.: - m Převažující materiál: Ocelové plnostěnné nosníky Další materiál: Železobeton Druh statického působení: Trám deskový prostý Prefabrikát: I | | |
| Vozovka | | | |
| - | Povrch komunikace: Živice Skladba vozovky: Šířka mezi obrubami: 5.50 m | | |
| Chodníky | | | |
| - (Levý chodník) | Povrch chodníku: Nezadaný Šířka chodníku: 0.00 m Plocha chodníku: 0.00 m ² | | |
| - (Pravý chodník) | Povrch chodníku: Nezadaný Šířka chodníku: 0.00 m Plocha chodníku: 0.00 m ² | | |
| Svodidla/zábradelní svodidla | | | |
| - | Druh svodidla: Výrobce: Délka: - m Zábradlí: bet. sloupky, 1 madlo ocel., v. 0.90 m. | | |
| Cizí zařízení na mostě | | | |
| - | Typ zařízení: Správce: | | |

Správní údaje

Archivace projektu: Nezadaná

Klasifikační stupeň stavu mostu

Nosná konstrukce: VI - Velmi špatný Spodní stavba: V - Špatný

Použitelnost: IV - Omezeně použitelné

Datum provedení poslední HPM(1HPM,MPM): 5.5.2018

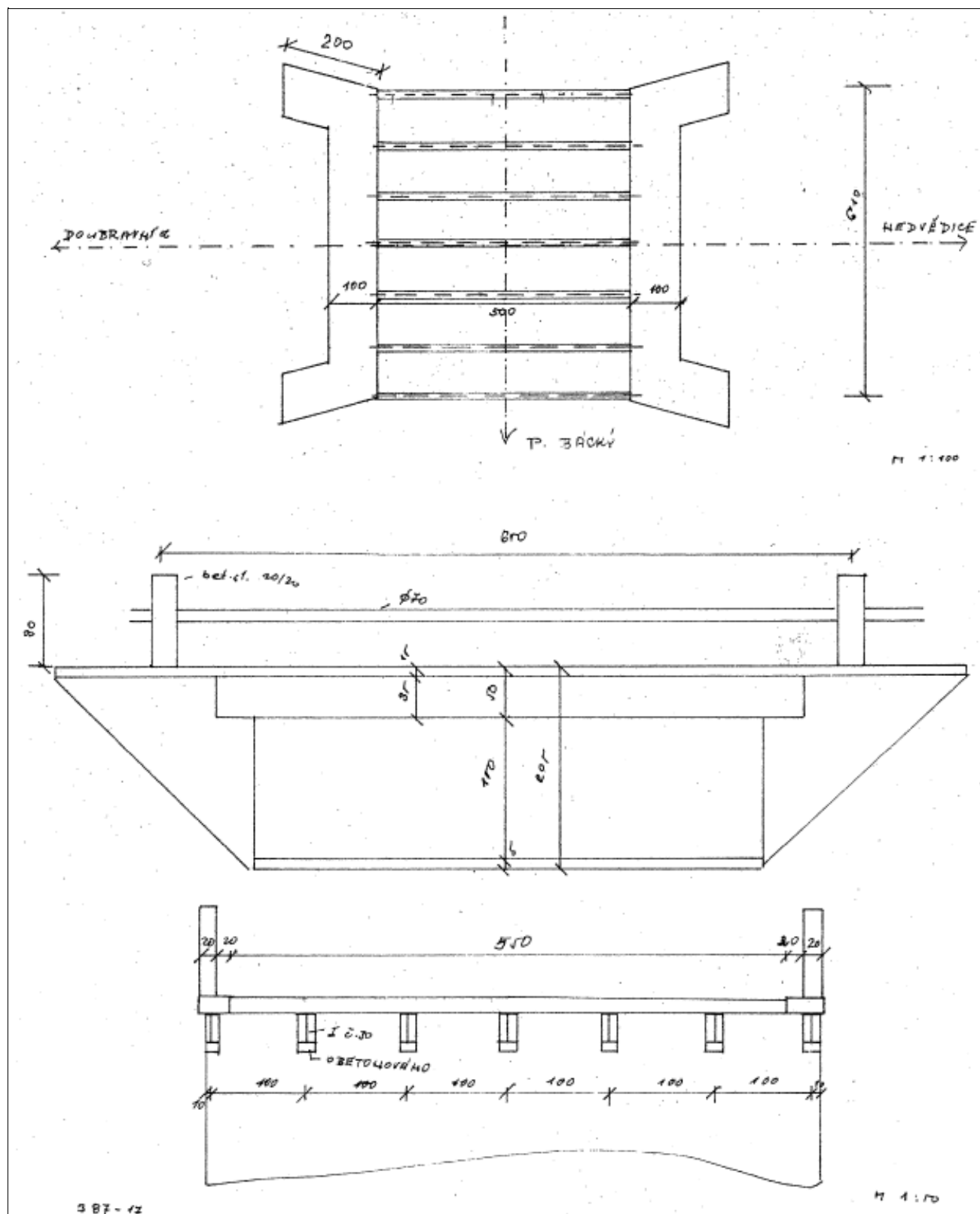
Reprodukční pořizovací hodnota: 0.00 Kč

Datum posledního stanovení: -

Dne:

Vypracoval - podpis:

Datum tisku: 7.2.2020 08:53 Vytisknul z BMS: Procházková Zuzana, Ing.



Schematický náčrt mostu, převzatý z ML