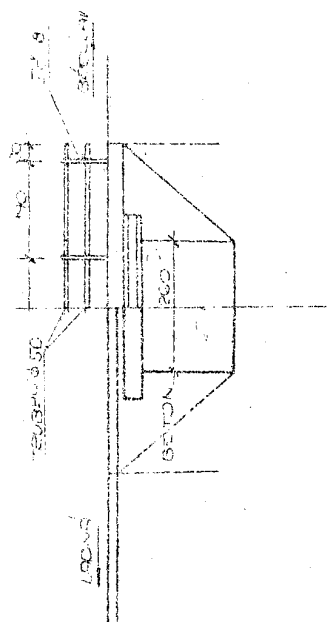


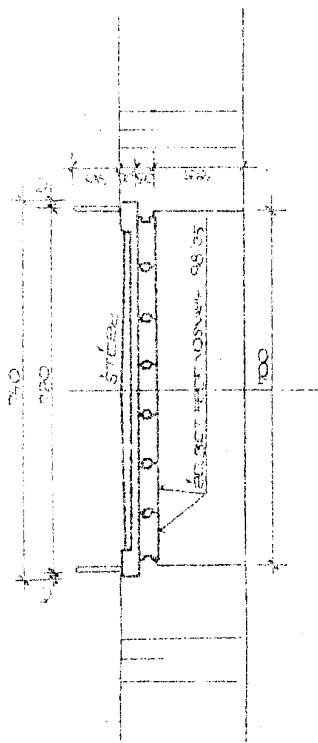
Mostní list mostu pozemní komunikace			
Ev.č. mostu:	00221-1		
Název mostu:	Most přes Žižkovský potok za Břeclaví		
Místní název:			
Předmět přemostění:	Vodoteč (stálý průtok)		
Převáděná komunikace:	3. třída / 00221		
Název převáděné komunikace:			
Staničení liniové:	1.652 km	Staničení na úseku: 1.652 km	
Rok postavení:	1968		
Rok poslední rekonstrukce:			
Kraj:	Jihomoravský		
Okres:	Břeclav		
Obec (MČ):	Břeclav		
Katastrální území:			
Správce mostu:	kraj Jihomoravský, SÚS Jihomoravského kraje, oblast Jih, cestmistrovství Břeclav		
Zpracovatel mostního listu:			
Zatížitelnost v době uvedení do provozu, způsob a rok stanovení			
Způsob stanovení: $V_n = -$ $V_r = -$ $V_e = -$ $V_{aj}(V_a) = -$ Rok:			
Zatížitelnost současná, způsob a rok stanovení			
Způsob stanovení: N (Způsob stanovení zatížitelnosti neznámý) $V_n = 20.0\text{ t}$ $V_r = 47\text{ t}$ $V_e = 298\text{ t}$ $V_{aj}(V_a) = 12.0\text{ t}$ Rok: 2017			
Základní údaje			
Celkový počet polí: 1		Délka přemostění: 2.60 m	Délka NK: 3.60 m
Šikmost: Kolmý 100.00 g		Volná šířka: 7.00 m	Celková šířka mostu: 7.40 m
Plocha mostu: 26.64 m ²			
Souřadnice mostu		S-JTSK X: -581802 Y: -1207414	WGS: 48.793375°N 16.897648°E
Popis spodní stavby:			
Popis nosné konstrukce:			
7 ks nosníků ŽMP-62 98/35.			
Poznámka k nosné konstrukci:			
Ostatní údaje			
Výška mostu nad terénem: 2.50 m		Výška NK nad hladinou vody: 0.00 m	
Q ₁₀₀ : -		Normální hladina vody: 0.15 m	
Navrhovaná hladina NH: - m n.m.		Kontrolní navrhovaná hladina KNH: - m n.m.	
Mostní podpěry a křídla			
-	Počet: 2		
	Typ podpěr: Krajní opěra	Druh: Masivní opěra	Materiál: Prostý beton
	Délka: 7.00 až 7.00 m	Šířka: 0.00 až 0.00 m	Výška: 0.00 až 0.00 m
Nosná konstrukce			
-	Počet polí: 1		
	Šikmá světlost: 2.60 m	Kolmá světlost: 2.60 m	Konstrukční výška: 0.35 m
	Rozpětí: 0.00 m	Šířka NK min.: - m	Šířka NK max.: - m
	Převažující materiál: Železobeton PREFA Další materiál: Nezadaný		
	Druh statického působení: Deska prostá Prefabrikát: ŽMP-62		
Vozovka			
-	Povrch komunikace: Živice	Skladba vozovky:	
	Šířka mezi obrubami: 5.60 m		
Chodníky			
- (Levý chodník)	Povrch chodníku: Nezadaný	Šířka chodníku: 0.35 m	Plocha chodníku: 2.27 m ²
- (Pravý chodník)	Povrch chodníku: Nezadaný	Šířka chodníku: 1.05 m	Plocha chodníku: 6.82 m ²
Svodidla/zábradelní svodidla			
-	Druh svodidla:	Výrobce:	Délka: - m
	Zábradlí: sloupky I 80, 2 madla ocel. trubky prům. 50		
Cizí zařízení na mostě			
-	Typ zařízení:	Správce:	
Správní údaje			
Archivace projektu: Nezadaná			

Klasifikační stupeň stavu mostu		
Nosná konstrukce: IV - Uspokojivý	Spodní stavba: IV - Uspokojivý	Použitelnost: V - Nepoužitelné
Datum provedení poslední HPM(1HPM,MPM): 29.9.2017		
Reprodukční pořizovací hodnota: 0.00 Kč		Datum posledního stanovení: -
Dne:		Vypracoval - podpis:
Datum tisku: 7.2.2020 08:52 Vytisknul z BMS: Procházková Zuzana, Ing.		

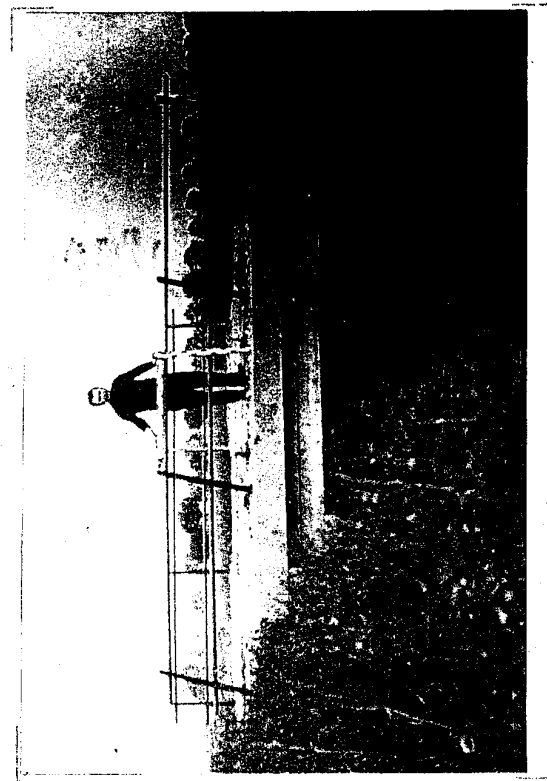
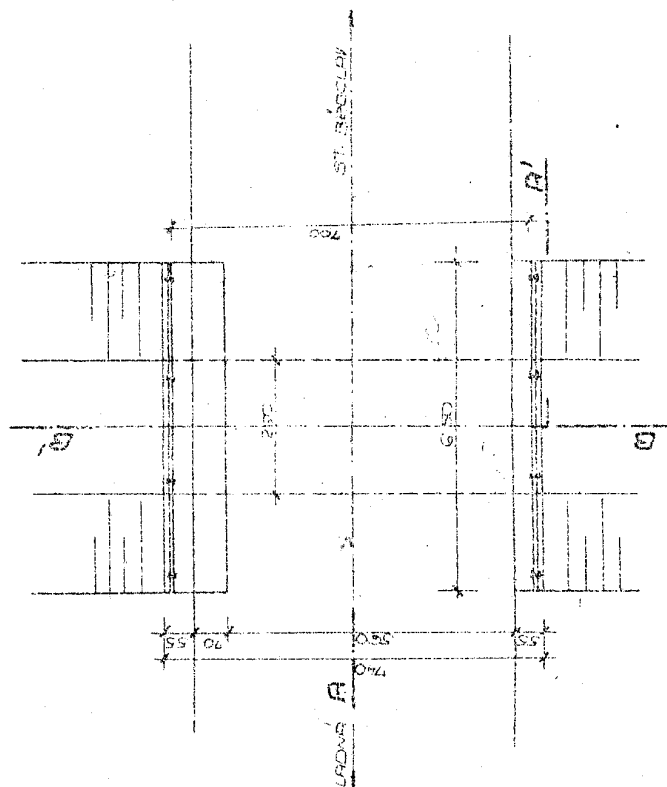
ŘEZ A-A' M. 1:100



ŘEZ B-B'



PŮDORYS



Schematický náčrt mostu, převzatý z ML