

Mostní list mostu pozemní komunikace			
Ev.č. mostu:	4254-3		
Název mostu:	Most přes Kyjovku před Jarohněvicemi		
Místní název:			
Předmět přemostění:	Vodoteč (stálý průtok)		
Převáděná komunikace:	3. třída / 4254		
Název převáděné komunikace:			
Staničení liniové:	3.128 km	Staničení na úseku: 3.128 km	
Rok postavení:	1946		
Rok poslední rekonstrukce:			
Kraj:	Jihomoravský		
Okres:	Hodonín		
Obec (MČ):	Dubňany		
Katastrální území:			
Správce mostu:	kraj Jihomoravský, SÚS Jihomoravského kraje, oblast Jih, cestmistrovství Hodonín		
Zpracovatel mostního listu:			
Zatížitelnost v době uvedení do provozu, způsob a rok stanovení			
Způsob stanovení: $V_n = -$ $V_r = -$ $V_e = -$ $V_{aj}(V_a) = -$ Rok:			
Zatížitelnost současná, způsob a rok stanovení			
Způsob stanovení: N (Způsob stanovení zatížitelnosti neznámý) $V_n = 16.0\text{ t}$ $V_r = 18\text{ t}$ $V_e = 32\text{ t}$ $V_{aj}(V_a) = 12.0\text{ t}$ Rok: 2019			
Základní údaje			
Celkový počet polí: 1 Délka přemostění: 7.50 m Délka NK: 8.40 m Šikmost: Kolmý 100.00 g Volná šířka: 7.20 m Celková šířka mostu: 7.65 m Plocha mostu: 64.26 m ² Souřadnice mostu S-JTSK X: -568618 Y: -1194285 WGS: 48.922991°N 17.058028°E Popis spodní stavby: Opěry z cihelného a kvádrového zdiva. Popis nosné konstrukce: Polokruhová cihelná klenba tl. 0.45 m. Vpravo: š. 1.7 m pod chodníkem, 2 ks I č.30, vzd. 2.0 m, žebet. deska 0.1 m. Poznámka k nosné konstrukci:			
Ostatní údaje			
Výška mostu nad terénem: 5.30 m Výška NK nad hladinou vody: 0.00 m Q_{100} : - Normální hladina vody: 0.60 m Navrhovaná hladina NH: - m n.m. Kontrolní navrhovaná hladina KNH: - m n.m.			
Mostní podpěry a křídla			
-	Počet: 2 Typ podpěr: Krajní opěra Druh: Masivní opěra Materiál: Cihly Délka: 7.45 až 7.45 m Šířka: 0.00 až 0.00 m Výška: 0.00 až 0.00 m		
Nosná konstrukce			
-	Počet polí: 1 Šikmá světlost: 7.50 m Kolmá světlost: 7.50 m Konstrukční výška: 0.45 m Rozpětí: 0.00 m Šířka NK min.: - m Šířka NK max.: - m Převažující materiál: Cihly Další materiál: Ocelové plnostěnné nosníky Druh statického působení: Klenba Prefabrikát: I		
Vozovka			
-	Povrch komunikace: Živice Skladba vozovky: Šířka mezi obrubami: 5.00 m		
Chodníky			
- (Levý chodník)	Povrch chodníku: Nezadaný Šířka chodníku: 0.00 m Plocha chodníku: 0.00 m ²		
- (Pravý chodník)	Povrch chodníku: Nezadaný Šířka chodníku: 1.70 m Plocha chodníku: 19.13 m ²		
Svodidla/zábradelní svodidla			
-	Druh svodidla: Výrobce: Délka: - m Zábradlí: sloupky I č.10, 3 madla prům. 6		
Cizí zařízení na mostě			
-	Typ zařízení: Správce:		

Správní údaje

Archivace projektu: Nezadaná

Klasifikační stupeň stavu mostu

Nosná konstrukce: V - Špatný

Spodní stavba: VI - Velmi špatný

Použitelnost: II - Podmíněně použitelné

Datum provedení poslední HPM(1HPM,MPM): 18.6.2019

Reprodukční pořizovací hodnota: 0.00 Kč

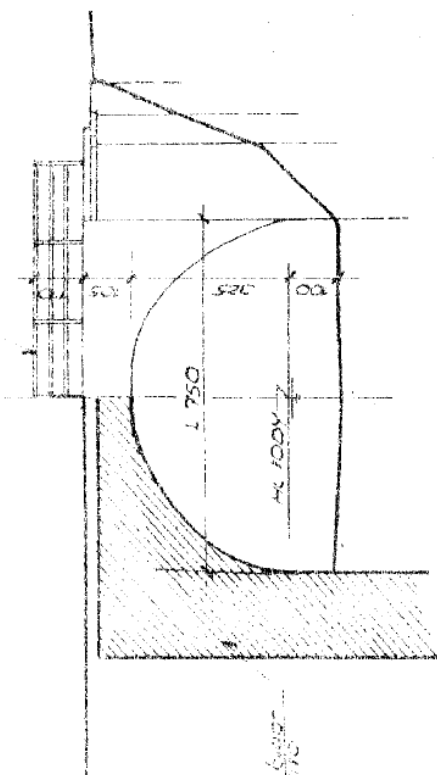
Datum posledního stanovení: -

Dne:

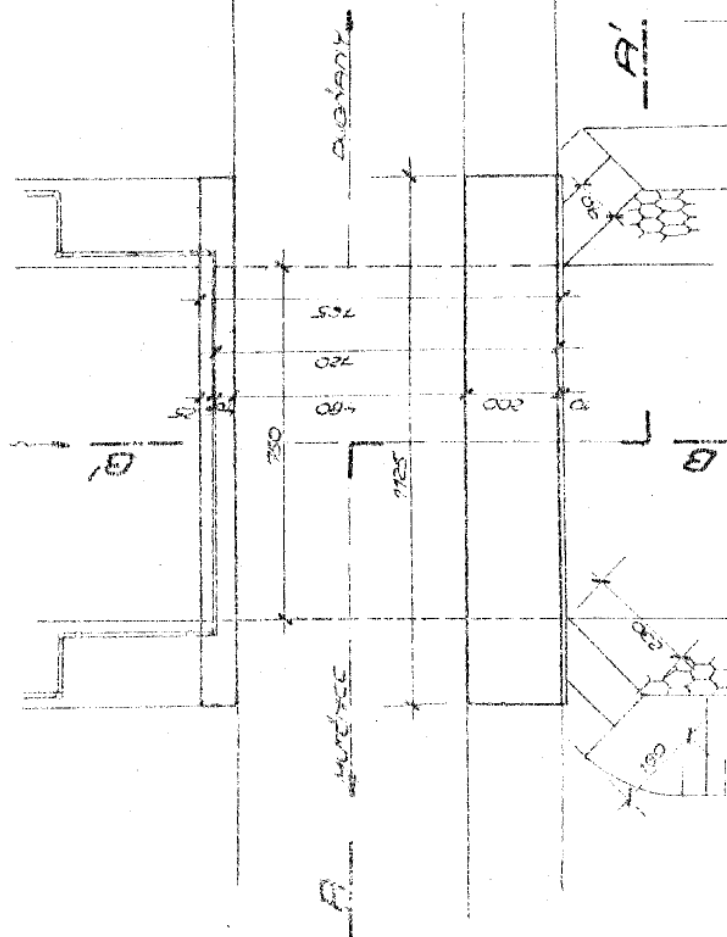
Vypracoval - podpis:

Datum tisku: 7.2.2020 09:06 Vytisknul z BMS: Procházková Zuzana, Ing.

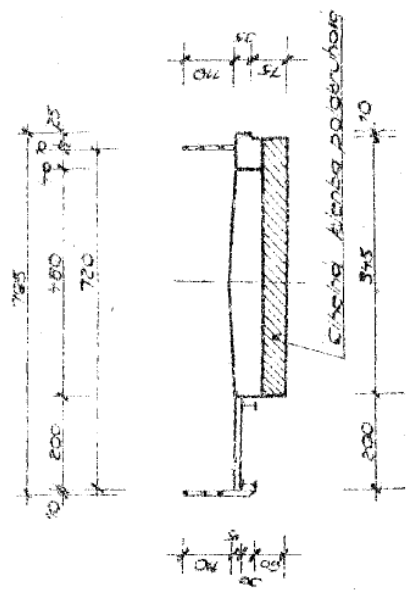
ŘEŠ. A-A'
1:100



PŮDORYS
1:100

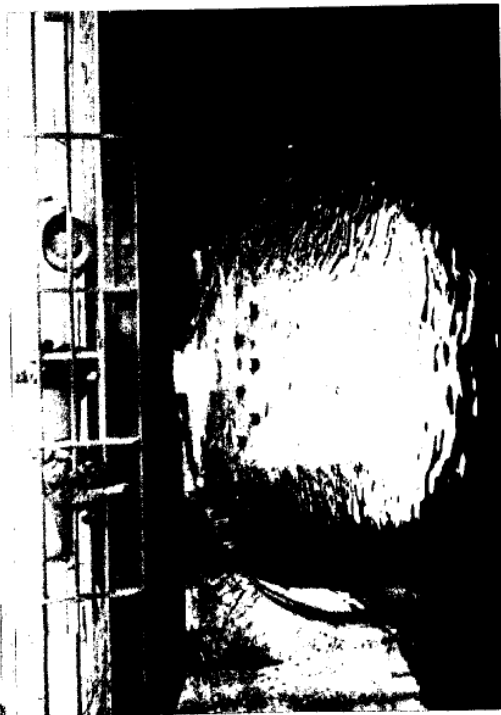


ŘEŠ. B-B'
1:100



MURŮVKA

OKRAJÍK



Schematický náčrt mostu, převzatý z ML