

FOTO "7" - Kabel. trasy v kolektoru



FOTO "8" - Vstup kabel. trasy do tvárnicové trasy (Spiroly)

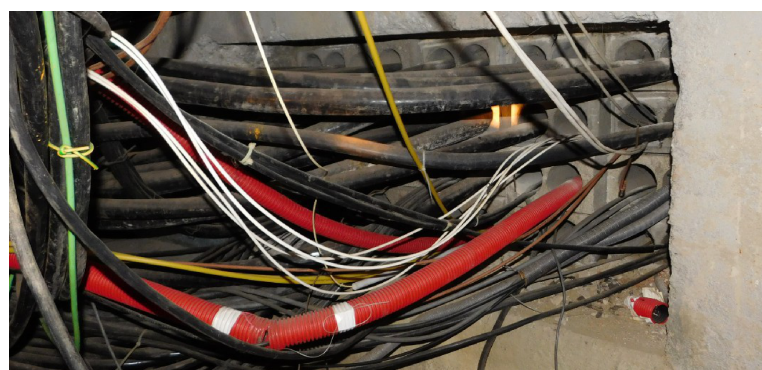


FOTO "9" - Výstup kabel. trasy do tvárnicové trasy (Spiroly)



FOTO "10" - Kolektor pod pavilonem M



FOTO "11" - Kabel trasa v komunikačním tunelu
- podz. nádraží vozíků - pavilon D

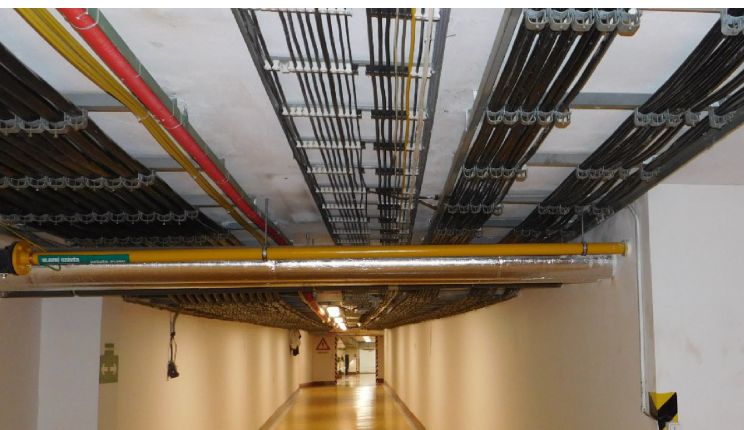


FOTO "6" - Kabel. trasy v kolektoru



FOTO "5" - vstup do kolektoru z trafostanice TS1



FOTO "4" - vývod z trafostanice TS1



FOTO "3" - trafostanice TS1 - výkres řešení dispozice

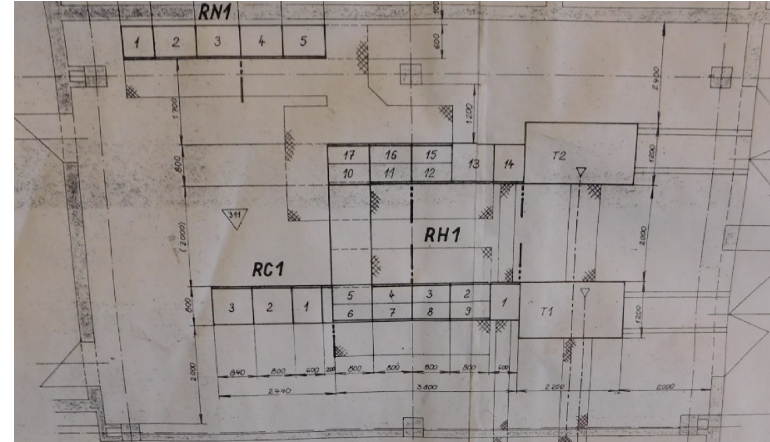
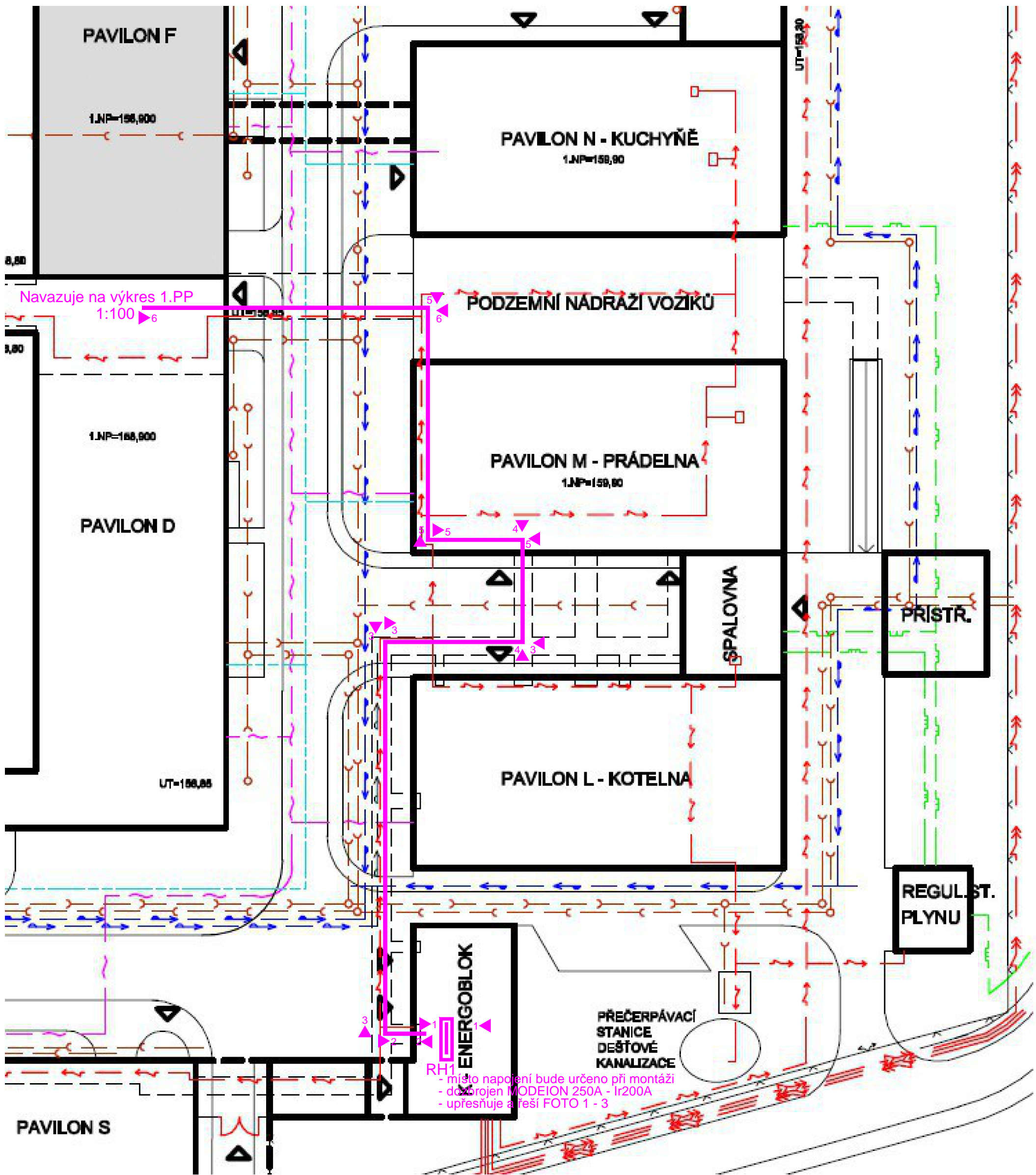


FOTO "2" - trafostanice TS1 - RH1



FOTO "1" - trafostanice TS1 - RH1



Legenda uložení přívodních kabelů

- ▶1 ◀1 - Vedení na kabelových lávkách v kabelovém prostoru trafostanice
- ▶2 ◀2 - Vedení v kabelovém prostupu do kolektoru - viz FOTO 4 - 5
- ▶3 ◀3 - Vedení v kolektoru (tech. chodbě) - viz FOTO 6 - 7
- ▶4 ◀4 - Vedení v tvárnicové trase (Spiroly) - vstup a výstup viz FOTO 8 - 9
- ▶5 ◀5 - Vedení v kolektoru (tech. chodbě) pod pavilonem M - viz FOTO 10
- ▶6 ◀6 - Vedení v komunikačním tunelu - viz FOTO 11
- trasa podz. nádraží vozíků - pavilon D

Poznámka

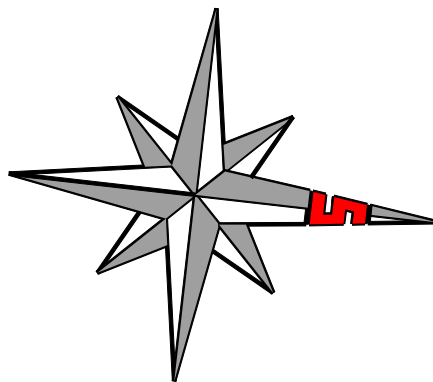
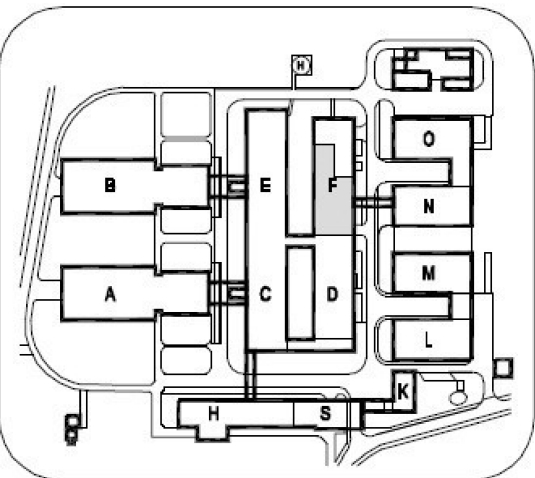
Napět'ová soustava : 3+PEN stř. 50Hz, AC 400V/TN-C - napájení rozv..
- ČSN 33 2000-1 ed.2 čl. 312.2.1

Ochrana dle ČSN 33 2000-4-41 ed.2/Z1:

- a) všeobecně automatickým odpojením od zdroje
- ČSN 33 2000-4-41 ed.2/Z1 čl.411.1
- b) živých částí
- ČSN 33 2000-4-41 ed.2/Z1 čl.411.2 příloha A a B

- b) neživých částí
- ČSN 33 2000-4-41 ed.3 čl.411.3.1.1 - Ochranné uzemnění
- ČSN 33 2000-4-41 ed.3 čl.411.3.1.2 - Ochranné pospojování
- ČSN 33 2000-4-41 ed.3 čl.411.3.2 - Automatické odpojení

Vnější vlivy : dle ČSN 33 2000-5-51, ed. 3 jsou Nebezpečné (N):



20M

80M

NEMOCNICE BŘECLAV, p.o.

DOKUMENTACE PRO PROVÁDĚNÍ STAVBY

Objednatel:

Autorizační razítko:

Schema:

NEMOCNICE BŘECLAV, p.o.

Generální projektant:

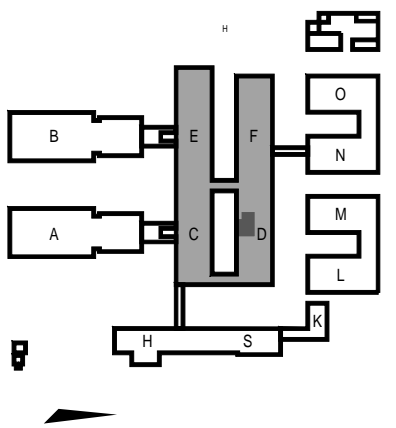
MEDICOPROJECT, s.r.o.
Kroftova 45, 616 00 BRNO
tel.: 541 211 409
medicoproject@medicoproject.cz
http://www.medicoproject.cz

Hlavní inženýr projektu:

Ing. LUDĚK VACULA
Ing. VLADIMÍR KUNDERA

Akce:

NEMOCNICE BŘECLAV, p.o.
Nemocnice Břeclav - stavební úpravy pro
magnetickou rezonanci



Zpracovatel částí:

Projektant
Miroslav Kozumplik
Havelská 31/2/5, 602 00 BRNO
mobil: 608666444, 602704433
E-mail: info@kozumplik.com

Zodpovědný projektant

Ing. MIROSLAV KOZUMPLÍK

Vypracoval:

Ing. MIROSLAV KOZUMPLÍK

Pare:

Objekt (SO): D.1 Stavební objekt SO 01 -
Stavební úpravy pro magnetickou rezonanci

Datum: 08/2019

Část PD:

D.1.5 Zařízení silnoprůdové elektrotechniky

Zakázkové číslo: 0-1535-3

Formát: 8FA4

Stupeň: DPS

Příloha:

Situační schéma napojení technologie MG

1:500

D.1.5-04