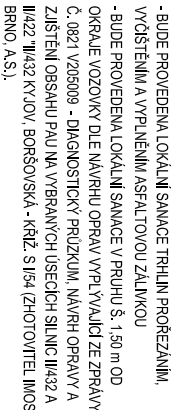


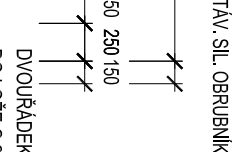
0,000-0,070



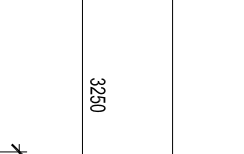
MÍSTĚ LOKÁLNÍ VÝMĚNY OBRUB, DVOUŘÁDKU A ULIČNÍ VPUST



KM 0,070-0,640; 0,840-1,680; 2,690-2,845, VĚTEV 1, VĚTEV



KM 0,640-0,840

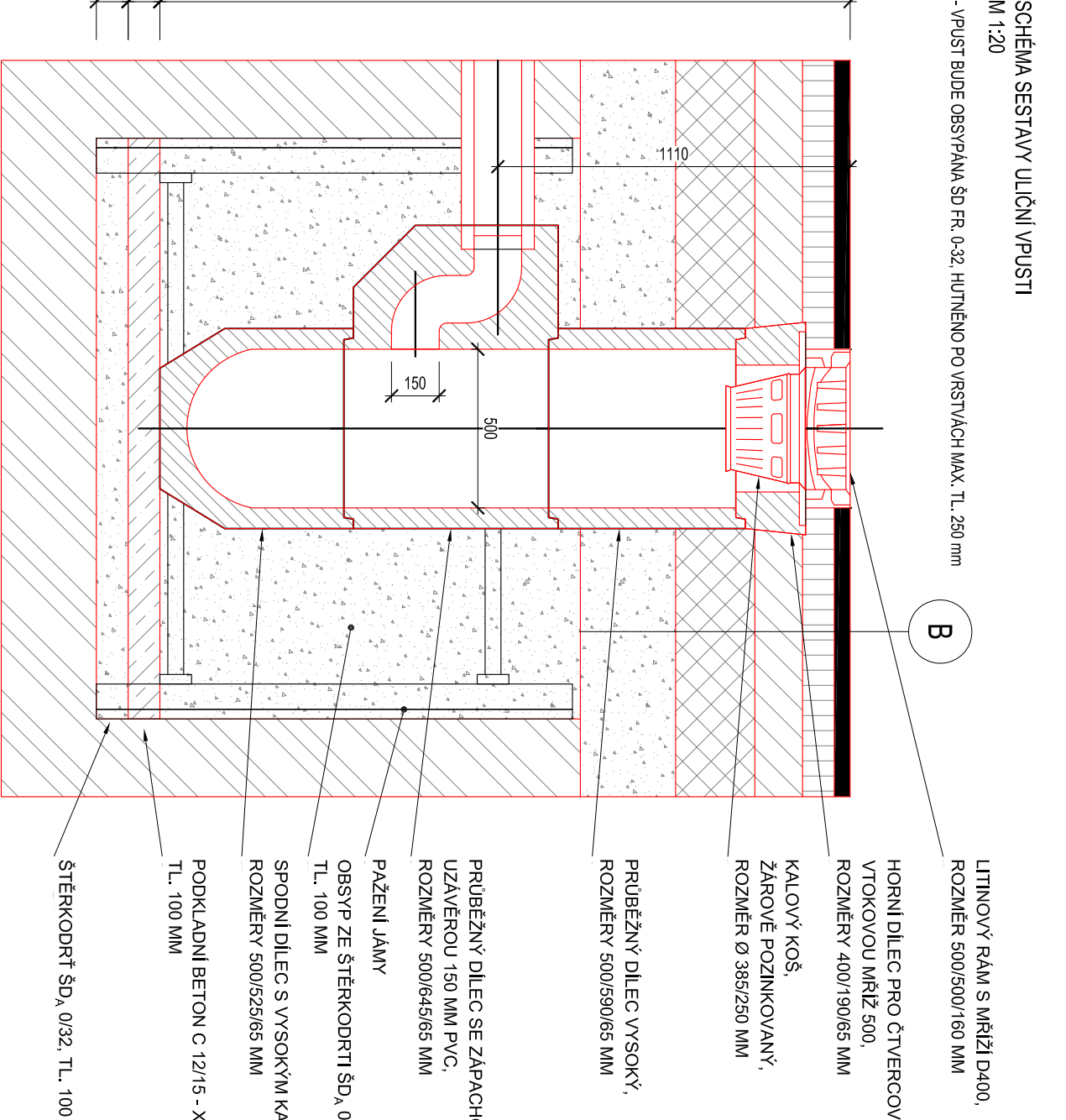


KM 2,390-2,690

KM 0,640-0,840

KM 1,680-2,390

OPRAVA KOTVY VOZOVKY	
(DOFŘEZVÁNÍ STAVAJÍCÍ OBRUSNÉ VNĚŠTY	100 MM)
ASFAKTOVÝ BETON ACO 11 S (ČSN EN 13108-1)	40 MM
SPOJOVACÍ POSTŘIK 0,4 KG/M ² (ČSN 7361/29)	- MM
ASFAKTOVÝ BETON LŽVNÝ AČL 16 S (ČSN EN 13108-1)	60 MM
SPOJOVACÍ POSTŘIK 0,4 KG/M ² (ČSN 7361/29)	- MM
ASFAKTOVÝ BETON ACO 11 + (ČSN EN 13108-1) (VYKONÁVÁKA, REPRODUKCE)	- MM
SPOJOVACÍ POSTŘIK 0,4 KG/M ² (ČSN 7361/29)	- MM
STAVAJÍCÍ PODKLADNÍ KONSTRUKCE VOZOVKY	- MM
CELKEM	100-130 MM
LOKÁLNÍ SVAZE KONSTRUKCE VOZOVKY (DOPLNĚNÍ KONSTRUKCE PO VYKONÁNÍ ÚLČIČKŮ VPŘUSTI)	
(DOFŘEZVÁNÍ STAVAJÍCÍ OBRUSNÉ VNĚŠTY	100 MM)
(VYKONÁNÍ STAVAJÍCÍ KONSTRUKCÍ ONHVNÝ	440 MM)
ASFAKTOVÝ BETON ACO 11 S (ČSN EN 13108-1)	40 MM
SPOJOVACÍ POSTŘIK 0,4 KG/M ² (ČSN 7361/29)	- MM
ASFAKTOVÝ BETON LŽVNÝ AČL 16 S (ČSN EN 13108-1)	60 MM
SPOJOVACÍ POSTŘIK 0,4 KG/M ² (ČSN 7361/29)	- MM
ASFAKTOVÝ BETON ACO 11 + (ČSN EN 13108-1) (VYKONÁVÁKA, REPRODUKCE)	PROJEKČNÍ TL 30 MM
SPOJOVACÍ POSTŘIK 0,4 KG/M ² (ČSN 7361/29)	- MM
ASFAKTOVÝ BETON PODKLADNÍ ACO 22 S (ČSN EN 13108-1)	90 MM
SPOJOVACÍ POSTŘIK 0,6 KG/M ² (ČSN 7361/29)	- MM
STEREOKOTV FRAKCE 002 (ČSN 7361/29)	150 MM
STEREOKOTV FRAKCE 003 (ČSN 7361/29)	200 MM
NETKOVÁ GEOTEXTILIE 300 G/M ² (PODLAŽÍ POUŽE JAK ŽEBNÍ PLÁN NEBO PŘEVLÁK) (PŘEVLÁKOVÉ ŽEBNÍ PLÁN MÍN. EN=500g/m ²)	- MM
MAKROFA PODOZLOŽNÍ ZEMIN V AKTIVNÍ ZÓNĚ S0 0163 (dle výsledku statické zátěževo zkusivky)	500 MM
NETKOVÁ GEOTEXTILIE 300 G/M ²	- MM
CELKEM	540-570 (1040-1070) MM



TLouŠTKA BUDE URČENA PODLE VÝSLEDKU MĚŘENÍ STATICKOU ZATĚŽOVACÍ ZKOUŠKOU

HLAVNÍ PROJEKTANT:	ING. RADOMÍR PROKEŠ
ZOBPOJEDNÝ PROJEKTANT:	ING. RADOŠLAV PROKEŠ
PROJEKTANT:	ING. ZDENEK TOŠOVSKÝ
MÍSTO STAVBY / KATASTRÁLNÍ ÚZEMÍ:	KRÁJ: KRAJ VYŠKOV, MĚSTO: BOROVOV U KRAKOVIA, STŘEŠNÍ PRŮŘEZ 1
STAVITELNÍK:	SPRÁVA A ÚDRŽBA SÁLNEJ-ARCHONOVSKÉHO PRAHE, S.Ř., ŽETONOVNO VNA, 4420, 622 01 BRNO
AKCE:	II/432 KYJOV, BOROŠOVSKÁ - KŘÍŽ. S I/54
ČÁST STAVBY:	D) DOKUMENTACE OBJEKTŮ A TECHNICÝCH ZAŘÍZENÍ
STAVBNÍ OBJEKT:	SO.101 KOMUNIKACE
OBSAH VÝKRESU:	VZOROVÉ PŘÍČNÉ ŘEZY
PROJEKT	PF projekt, Hodonín Dobrovského 371/3A, 695 tel.: 518881001, mobil: 733 111 111 e-mail: projekt@pfprojekt.cz
FORMÁT:	6 A 0
DATAUM:	07/2021
STUPEŇ PD:	PDS
ČÍS. ZAKÁZKY:	1091/2020
ARCHIVNÍ ČÍS.:	1091/2020
ČÍSLO KOPIE:	
MĚRITKO:	ČÍSLO VÝK.
M 1:50	D.101