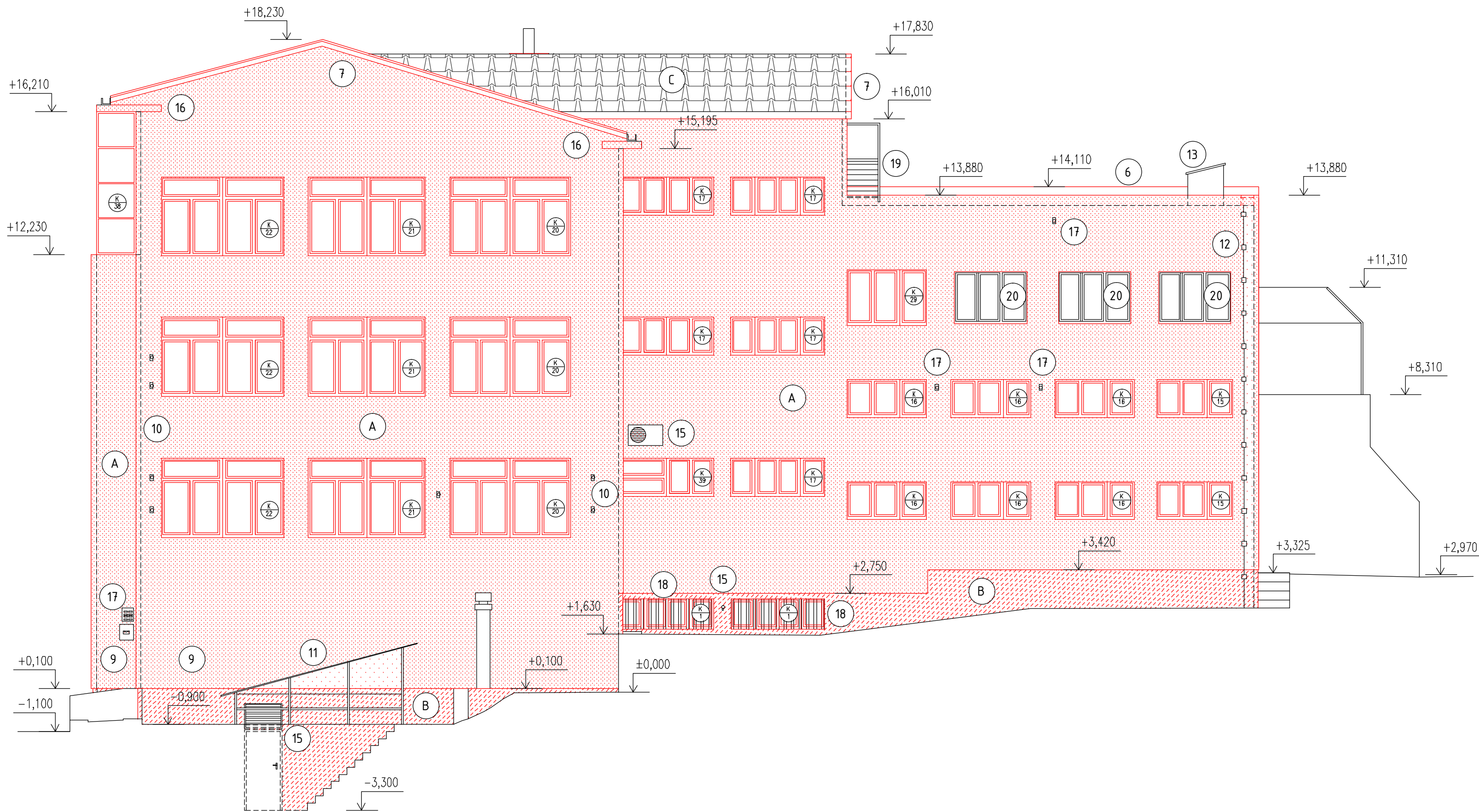


POHLED P4 – SEVEROVÝCHODNÍ
M 1:100



LEGENDA POVRCHOVÝCH ÚPRAV

- (A) FASÁDA - KONTAKTNÍ ZATEPLOVACÍ SYSTÉM S TEPELNOU IZOLACÍ EPS 70F - TL. 140 MM
OMÍTKA ETICS - ODSŤÍN STÁVAJÍCÍ
- (B) SOKL - KONTAKTNÍ ZATEPLOVACÍ SYSTÉM S TEPELNOU IZOLACÍ XPS - TL. 120 MM
OMÍTKA ETICS - ODSŤÍN STÁVAJÍCÍ
- (C) STŘEŠNÍ KRYTINA - KERAMICKÉ PÁLENÉ TAŠKY, ODSŤÍN ČERVENÝ
- STÁVAJÍCÍ KONSTRUKCE
- FASÁDA - KONTAKTNÍ ZATEPLOVACÍ SYSTÉM S TEPELNOU IZOLACÍ EPS 70F - TL. 140 MM
OMÍTKA ETICS - ODSŤÍN STÁVAJÍCÍ
- SOKL - KONTAKTNÍ ZATEPLOVACÍ SYSTÉM S TEPELNOU IZOLACÍ XPS - TL. 120 MM
OMÍTKA ETICS - ODSŤÍN STÁVAJÍCÍ

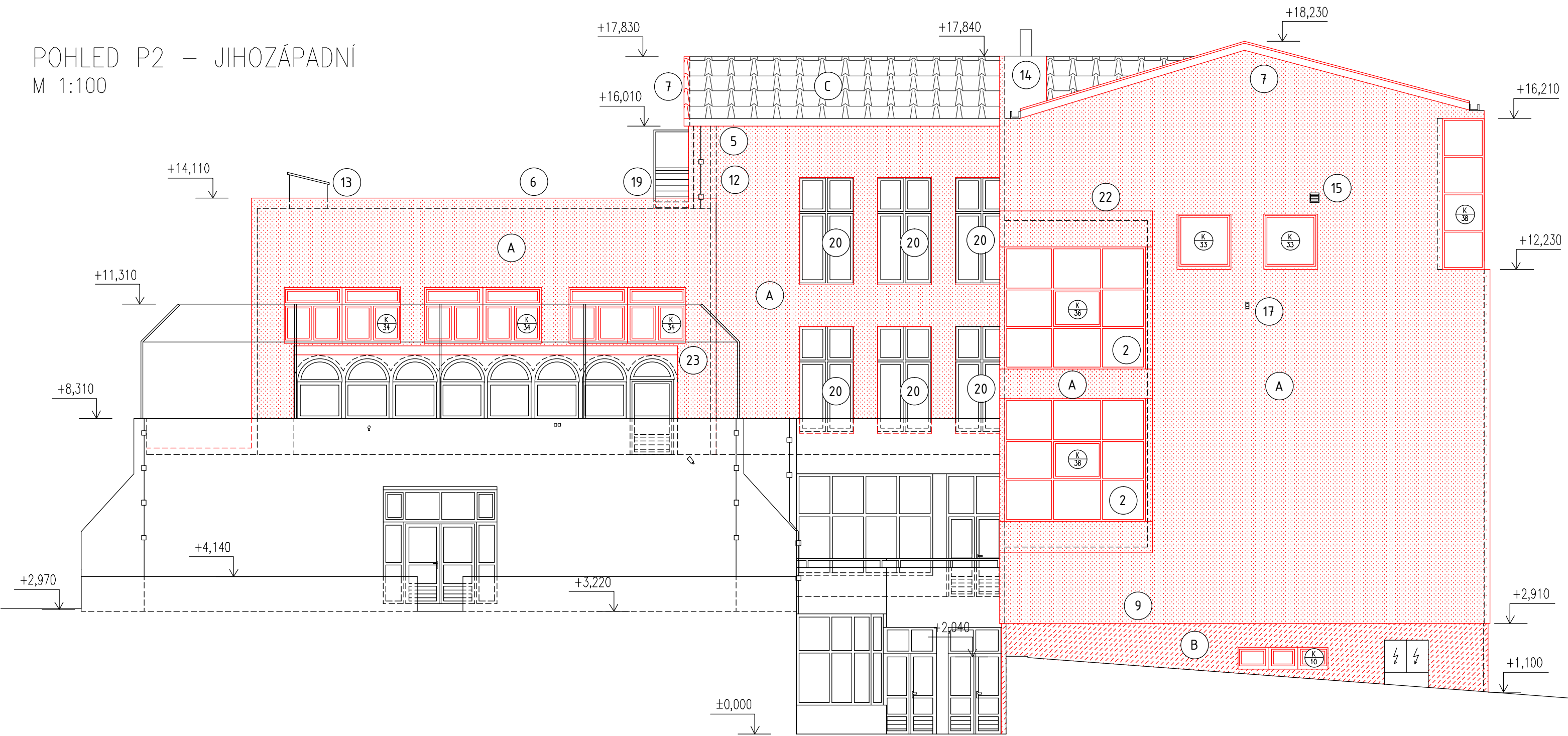
POZNÁMKA

- (6) ATIKA BUDE NOVĚ NADEZDĚNA PO CELÉM OBVODU, ZATEPLENA XPS 60 MM, A NOVĚ OPLECHOVÁNA (POPLASTOVANÝ PLECH).
- (7) KONSTRUKCE SEDLOVÉ STŘECHY BUDE V MÍSTĚ ZATEPLENÉHO ŠTÍTU PRODLOUŽENA O 15 CM. NOSNÁ KONSTRUKCE KROVU BUDE PRODLOUŽENA PROSTŘEDNÍCTVÍM DŘEVĚNÝCH PRVKŮ KOTVENÝCH DO STÁVAJÍCÍHO KROVU (VAZNICE, POZDECNICE). STÁVAJÍCÍ OPLECHOVÁNÍ (IZAVĚTRNÁ LIŠTA BUDE DEMONTOVÁNA A NOVĚ OSAZENA).
- (9) FASÁDA Z ULIČNÍCH STRAN BUDE MIN. DO VÝŠKY 2 M OPATŘENA SPECIÁLNÍM ANTIGRAFITOVÝM NÁTĚREM PROTI SPREJERŮM.
- (10) STÁVAJÍCÍ KOTEVNÍ PRVKY NA FASÁDĚ (KOTVY TROLEJOVÉHO VEDENÍ) ZŮSTANOU ZACHOVÁNY BEZE ZMĚN. V MÍSTĚ KOTEV BUDE TEPELNÁ IZOLAE TVOŘENA XPS DESKAMI O TLOUŠŤCE 120 MM.
- (11) OCELOVÁ KONSTRUKCE PŘÍSTŘEŠKU NAD VNĚJŠÍM SCHODIŠTĚM BUDE V MÍSTĚ NÁVAZNOSTI NA OBVODOVÝ PLÁŠŤ BUDOVY UPRAVENA TAK, ABY NAVAZOVALA NA NOVÝ ZATEPLOVACÍ SYSTÉM (TZN. ZKRÁCENA,PŘEKOTVENÍ SLOUPKŮ) A OPATŘENA NOVÝM NÁTĚREM.
- (12) STÁVAJÍCÍ HROMOSVOD BUDE DEMONTOVÁN, PŘEKOTVEN, PŘÍPADNĚ NAHRAZEN NOVÝM.
- (13) STÁVAJÍCÍ PLECHOVÉ KONSTRUKCE KRYTU VZT ZAŘÍZENÍ BUDOU NOVĚ OPLECHOVÁNY A OPATŘENY NOVÝM NÁTĚREM. STÁVAJÍCÍ VZT INSTALACE VÝSTĚNĚ NAD PLOCHOU STŘECHU 6 KS (Ø100-150 MM) BUDOU PRODLOUŽENY O CCA 400 MM Z DŮVODU NOVÉHO ZATEPLENÍ STÁVAJÍCÍ STŘECHY.
- (15) STÁVAJÍCÍ VĚTRACÍ MŘÍŽKY, VODOVODNÍ KOHOUTY, VZT A ELEKTRICKÉ PŘÍSLUŠENSTVÍ BUDOU DEMONTOVÁNY, NADSTAVENY, PŘÍPADNĚ NAHRAZENY NOVÝMI.
- (16) STÁVAJÍCÍ PROFILACE FASÁDY (ŘÍMSY) BUDE ZACHOVÁNA I PO PROVEDENÍ ZATEPLOVACÍHO SYSTÉMU (NOVĚ PROVEDENA V RÁMCÍ ZATEPLOVACÍHO SYSTÉMU S TEPELNOU IZOLACÍ Z XPS)
- (17) STÁVAJÍCÍ DOPLŇKOVÉ OCELOVÉ PRVKY KOTVENY DO FASÁDY BUDOU DEMONTOVÁNY A NAHRAZENY NOVÝMI S POVRCHOVOU ÚPRAVOU Z ŽÁROVANÉHO POZINKU.
- (18) OKNO JE Z VNĚJŠÍ STRANY OPATŘENO MŘÍŽÍ, TA BUDE DEMONTOVÁNA A NAHRAZENA NOVOU S POVRCHOVOU ÚPRAVOU Z ŽÁROVANÉHO POZINKU.
- (19) STÁVAJÍCÍ SCHODIŠTĚ BUDE DEMONTOVÁNO, OPATŘENO NOVÝM NÁTĚREM A PŘEKOTVENO.
- (20) OSTĚNÍ A NADPRAŽÍ OKNA BUDE Z EXTERIÉRU ZATEPLENO POMOCÍ XPS TL. 50 MM.

- PŘED OSAZENÍM NOVÝCH VÝPLNÍ OTVORŮ BUDE OSTĚNÍ A NADPRAŽÍ ŽAROVNÁNO (STÁVAJÍCÍ VÝSTUPKY BUDOU VYBOURÁNY). VÝJÍMKOU TVOŘÍ OKNA K/2, K/3, KTERÁ BUDOU OSAZENA NA STÁVAJÍCÍ VÝSTUPKY OSTĚNÍ A NADPRAŽÍ.

VYPRACOVAL: ING. PETR KOLÁŘ		ZODP.PROJEKTANT: ING. JINDŘICH KOLÁŘ		<div><div><div></div><div>PROJEKT</div></div><div><div>ING. PETR KOLÁŘ</div><div>PROJEKTOVÁ ČINNOST VE VÝSTAVNÍ OBDOBÍ 21. 10. 13 BENEŠOV TEL. 602 244 374 pk.projekt@seznam.cz</div></div></div>	
INVESTOR SZŠ A VOŠZ, MIERHAUTOVA 590/15, 613 00 BRNO-ČERNÁ POLE		AKCE:			
SNÍŽENÍ ENERGETICKÉ NÁROČNOSTI BUDOVY SZŠ A VOŠZ, BRNO				FORMÁT	
MÍSTO: K.Ú. ČERNÁ POLE, Parc. č. 2393				DATUM	01/2011
VÝKRES: POHLED P4 - SEVEROVÝCHODNÍ NAVRHOVANÝ STAV				STUPEŇ	DPS
				Č. ZAKÁZKY	
				Č. VÝKRESU	F12
				MEŘÍTKO	1:100

POHLED P2 – JIHOZÁPADNÍ
M 1:100



LEGENDA POVRCHOVÝCH ÚPRAV

- (A) FASÁDA - KONTAKTNÍ ZATEPLOVACÍ SYSTÉM S TEPELNOU IZOLACÍ EPS 70F - TL. 140 MM
OMÍTKA ETICS - ODSŤÍN STÁVAJÍCÍ
- (B) SOKL - KONTAKTNÍ ZATEPLOVACÍ SYSTÉM S TEPELNOU IZOLACÍ XPS - TL. 120 MM
OMÍTKA ETICS - ODSŤÍN STÁVAJÍCÍ
- (C) STŘEŠNÍ KRYTINA - KERAMICKÉ PÁLENÉ TAŠKY, ODSŤÍN ČERVENÝ
- STÁVAJÍCÍ KONSTRUKCE
- FASÁDA - KONTAKTNÍ ZATEPLOVACÍ SYSTÉM S TEPELNOU IZOLACÍ EPS 70F - TL. 140 MM
OMÍTKA ETICS - ODSŤÍN STÁVAJÍCÍ
- SOKL - KONTAKTNÍ ZATEPLOVACÍ SYSTÉM S TEPELNOU IZOLACÍ XPS - TL. 120 MM
OMÍTKA ETICS - ODSŤÍN STÁVAJÍCÍ

POZNÁMKA

- (2) Z DŮVODU NÁVAZNOSTI NA OKOLNÍ KONSTRUKCE (ZATEPLOVACÍ SYSTÉM) BUDE RÁM OKNA DOPLŇNĚN O ROZŠÍŘOVACÍ PROFIL - VIZ. VÝPIS PRVKŮ.
- (5) STÁVAJÍCÍ DEŠŤOVÉ ODPADY (UMÍSTĚNÉ V NIKÁCH STĚN) BUDOU ZKONTROLOVÁNY, PŘÍPADNĚ NAHRAZENY NOVÝMI Z PVC A PŘEKRYTY ZATEPLOVACÍ SYSTÉMEM, PŘÍPEVNĚNÉ NA FASÁDĚ BUDOU ZKONTROLOVÁNY OPATŘENY NOVÝM NÁTĚREM A PŘEKOTVENY, PŘÍPADĚ NAHRAZENY NOVÝMI. PROSTOR DEŠŤOVÝCH ODPADŮ BUDE PŘI SVĚM SPODNÍM KONCI OPATŘEN REVIZNÍMI DVÍRKY.
- (6) ATIKA BUDE NOVĚ NADEZDĚNA PO CELÉM OBVODU, ZATEPLENA XPS 60 MM, A NOVĚ OPLECHOVÁNA (POPLASTOVANÝ PLECH).
- (7) KONSTRUKCE SEDLOVÉ STŘECHY BUDE V MÍSTĚ ZATEPLENÉHO ŠTÍTU PRODLOUŽENA O 15 CM. NOSNÁ KONSTRUKCE KROVU BUDE PRODLOUŽENA PROSTŘEDNÍCTVÍM DŘEVĚNÝCH PRVKŮ KOTVENÝCH DO STÁVAJÍCÍHO KROVU (VAZNICE, POZDECNICE). STÁVAJÍCÍ OPLECHOVÁNÍ (IZAVĚTRNÁ LIŠTA BUDE DEMONTOVÁNA A NOVĚ OSAZENA).
- (9) FASÁDA Z ULIČNÍCH STRAN BUDE MIN. DO VÝŠKY 2 M OPATŘENA SPECIÁLNÍM ANTIGRAFITOVÝM NÁTĚREM PROTI SPREJERŮM.
- (12) STÁVAJÍCÍ HROMOSVOD BUDE DEMONTOVÁN, PŘEKOTVEN, PŘÍPADNĚ NAHRAZEN NOVÝM.
- (13) STÁVAJÍCÍ PLECHOVÉ KONSTRUKCE KRYTU VZT ZAŘÍZENÍ BUDOU NOVĚ OPLECHOVÁNY A OPATŘENY NOVÝM NÁTĚREM. STÁVAJÍCÍ VZT INSTALACE VÝSTĚNĚ NAD PLOCHOU STŘECHU 6 KS (Ø100-150 MM) BUDOU PRODLOUŽENY O CCA 400 MM Z DŮVODU NOVÉHO ZATEPLENÍ STÁVAJÍCÍ STŘECHY.
- (14) ČÁSTI KOMÍNA, KTERÉ NEJSOU SOUČÁSTÍ ZATEPLENÉ ČÁSTI OBVODOVÝCH STĚN BUDOU OPATŘENY NOVOU TENKOVrstvou OMÍTKOU NA PERLINKU A BUDE PROVEDENO NOVĚ OPLECHOVÁNÍ KOMÍNU.
- (15) STÁVAJÍCÍ VĚTRACÍ MŘÍŽKY, VODOVODNÍ KOHOUTY, VZT A ELEKTRICKÉ PŘÍSLUŠENSTVÍ BUDOU DEMONTOVÁNY, NADSTAVENY, PŘÍPADNĚ NAHRAZENY NOVÝMI.
- (17) STÁVAJÍCÍ DOPLŇKOVÉ OCELOVÉ PRVKY KOTVENY DO FASÁDY BUDOU DEMONTOVÁNY A NAHRAZENY NOVÝMI S POVRCHOVOU ÚPRAVOU Z ŽÁROVANÉHO POZINKU.
- (19) STÁVAJÍCÍ SCHODIŠTĚ BUDE DEMONTOVÁNO, OPATŘENO NOVÝM NÁTĚREM A PŘEKOTVENO.
- (20) OSTĚNÍ A NADPRAŽÍ OKNA BUDE Z EXTERIÉRU ZATEPLENO POMOCÍ XPS TL. 50 MM.
- (22) STÁVAJÍCÍ OPLECHOVÁNÍ BUDE ODSTRANĚNO, KONSTRUKCE STŘECHY BUDE NOVĚ ZATEPLENA POLYSTYRENEM EPS 70F O TL. 260 MM A NOVĚ OPLECHOVÁNA (POPLASTOVANÝ PLECH).
- (23) STÁVAJÍCÍ ASFALTOVÁ KRYTINA BUDE ODSTRANĚNA, PROSTOR MEZI OBLOUKY BUDE VÝPLNĚN (ŽAROVNÁN) MINERÁLNÍ VLNOU. NÁSLEDNĚ BUDE KONSTRUKCE ZATEPLENA TEPELNOU IZOLACÍ Z TUHÝCH DESEK MINERÁLNÍ VLN (LAMBDA 0,039) O TL. 240 MM A CELÁ STŘEŠNÍ KONSTRUKCE BUDE ZAIZOLOVÁNA FOLIOVOU HYDROIZOLACÍ.

- PŘED OSAZENÍM NOVÝCH VÝPLNÍ OTVORŮ BUDE OSTĚNÍ A NADPRAŽÍ ŽAROVNÁNO (STÁVAJÍCÍ VÝSTUPKY BUDOU VYBOURÁNY). VÝJÍMKOU TVOŘÍ OKNA K/2, K/3, KTERÁ BUDOU OSAZENA NA STÁVAJÍCÍ VÝSTUPKY OSTĚNÍ A NADPRAŽÍ.

VYPRACOVAL: ING. PETR KOLÁŘ		ZODP.PROJEKTANT: ING. JINDŘICH KOLÁŘ		<div><div><div></div><div>PROJEKT</div></div><div><div>ING. PETR KOLÁŘ</div><div>PROJEKTOVÁ ČINNOST VE VÝSTAVNÍ OBDOBÍ 21. 10. 13 BENEŠOV TEL. 602 244 374 pk.projekt@seznam.cz</div></div></div>	
INVESTOR:SZŠ A VOŠZ, MIERHAUTOVA 590/15, 613 00 BRNO-ČERNÁ POLE					
AKCE:					
SNÍŽENÍ ENERGETICKÉ NÁROČNOSTI BUDOVY SZŠ A VOŠZ, BRNO				FORMÁT	
MÍSTO: K.Ú. ČERNÁ POLE, Parc. č. 2393				DATUM 01/2011	
VÝKRES: POHLED P2 - JIHOZÁPADNÍ NAVRHOVANÝ STAV				STUPEŇ DPS	
				Č. ZAKÁZKY	
				Č. VÝKRESU F10	
				MEŘÍTKO 1:100	