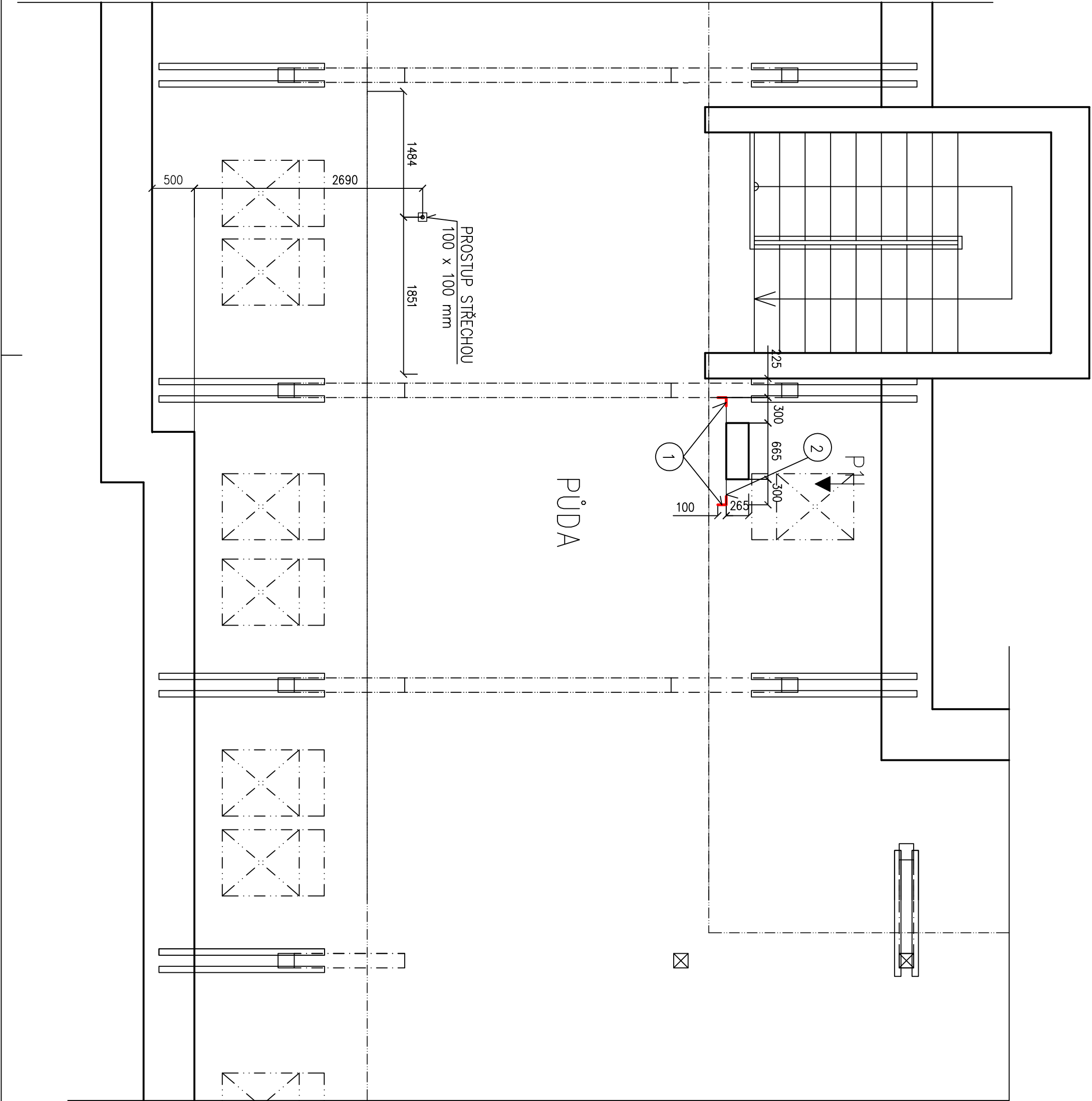
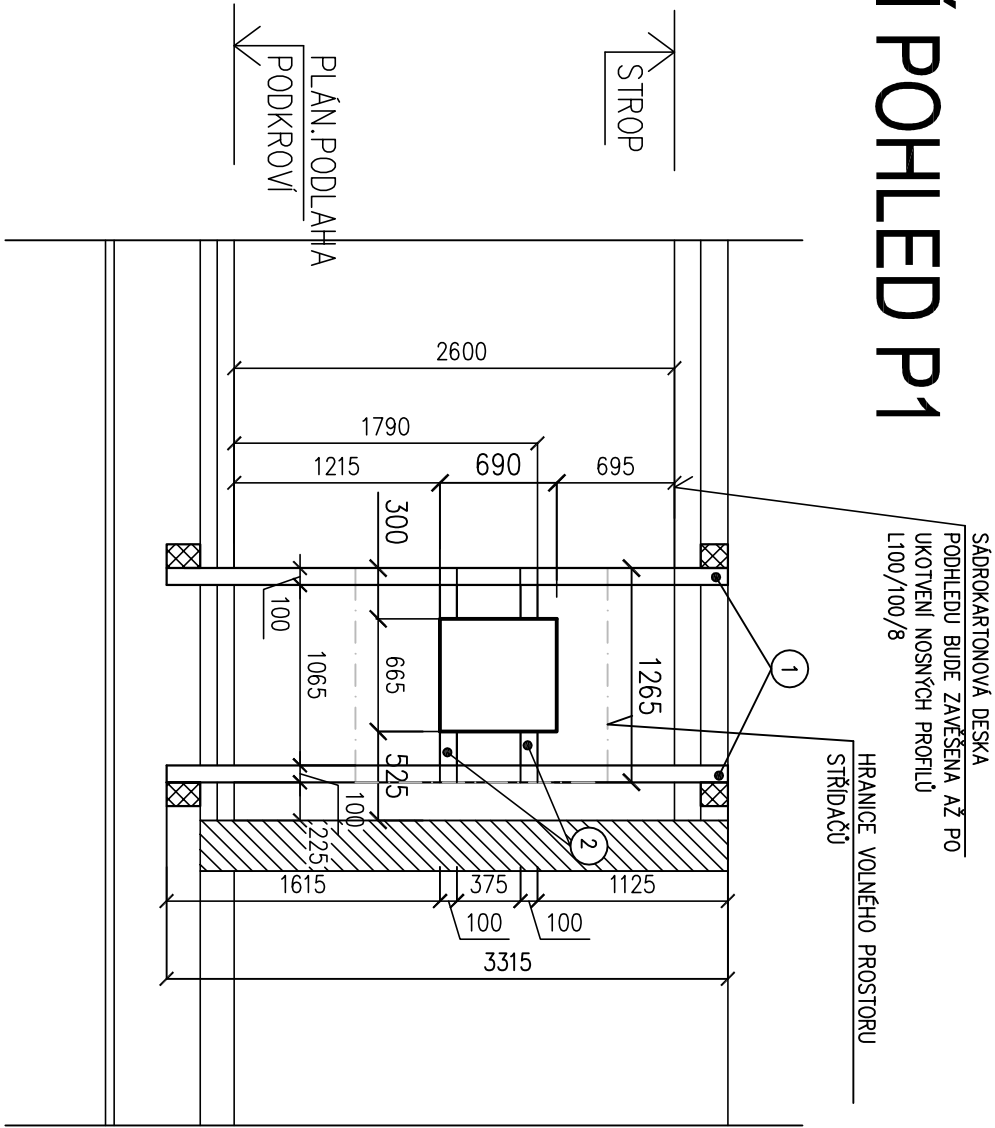


PŮDORYS PŮDY



VNITŘNÍ POHLED P1



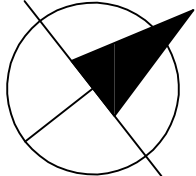
- 1 L 100/100/8 – dl. 3,315 m – 2 ks
- 2 L 100/100/8 – dl. 1,265 m – 2 ks

POZN.:

KOTVENÍ SVISLÝCH NOSNÝCH OCELOVÝCH PROFILŮ BUDE PROVEDENO DO STÁVAJÍCÍ DŘEV.KONSTRUKCE STŘECHY.

BEZTRANSFORM.STŘÍDAČ BUDE UCHYČEN DLE MONTÁŽNÍHO NÁVODU. SOUČÁSTI ZAŘÍZENÍ JE NÁSTĚNNÝ DRŽÁK VČ. PŘÍSLUŠNÉHO UPEVNŮVACÍHO MATERIÁLU. PŘÍSLUŠNÉ ŠROUBY BUDOU KOTVENY DO PŘÍČNÝCH OCEL.PROFILŮ L 100/100/8 mm.

BEZTRANSFORMÁTOROVÉ
STŘÍDAČE



VED.PROJEKTU:	KONTROLOVAL:	KRESLIL:	MIX MAX-ENERGETIKA, s.r.o. Štefánikova 38a 612 00 Brno-Královo Pole	
Ing. Štěpán Brus	Ing. Štěpán Brus	Jitka Barošová		
INVESTOR:	DĚTSKÉ CENTRUM ZNOJMO, p.o.			
STAVBA:	INSTALACE OBNOVITELNÝCH ZDROJŮ ENERGIE - DĚTSKÉ CENTRUM ZNOJMO		FORMÁT:	2 x A4
OBJEKT:	DĚTSKÉ CENTRUM ZNOJMO		DATUM:	5/2013
			STUPEŇ:	DVZ
			ČÍSLO ZAKÁZKY:	
NÁZEV VÝKRESU:	SO 101.1 STAVEBNÍ ČÁST PŮDA		MĚŘÍTKO:	1:50
			ČÍSLO VÝKRESU:	1