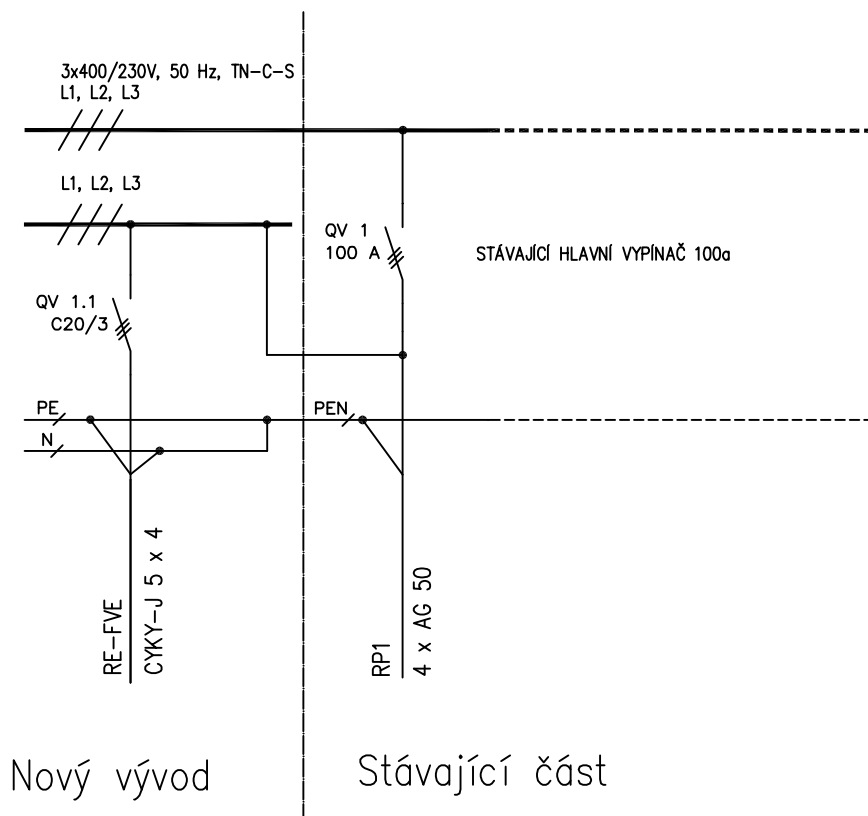


RP6 – Rozvaděč 3.NP na chodbě



PANCEŘOVÝ ROZV. DO ZDI S ATYP.NÁPLNÍ
VÝVODY, PŘÍVODY VRČEM
KRYTÍ IP40/20

- Rozvodná soustava NN : 3+PE+N, 400/230V, 50Hz, TN-C-S
- Ochrana před ÚEP : dle ČSN 33 2000-4-41 ed.2

VED.PROJEKTU:	KONTROLOVAL:	KRESLIL:	MIX MAX-ENERGETIKA, s.r.o. Štefánikova 38a 612 00 Brno	
Ing. Štěpán Brus	Ing. Štěpán Brus	Ing. Tomáš Novotný		
INVESTOR:	DĚTSKÉ CENTRUM ZNOJMO, P.O.			
STAVBA: INSTALACE OBNOVITELNÝCH ZDROJŮ ENERGIE - DĚTSKÉ CENTRUM ZNOJMO			FORMÁT:	1xA4
			DATUM:	5/2013
OBJEKT: DĚTSKÉ CENTRUM ZNOJMO			STUPEŇ:	DVZ
			ČÍSLO ZAKÁZKY:	
NÁZEV VÝKRESU: SO 101.3 Elektroinstalace Jednopolové schéma rozvaděče RP6			MĚŘÍTKO:	ČÍSLO VÝKRESU: 2