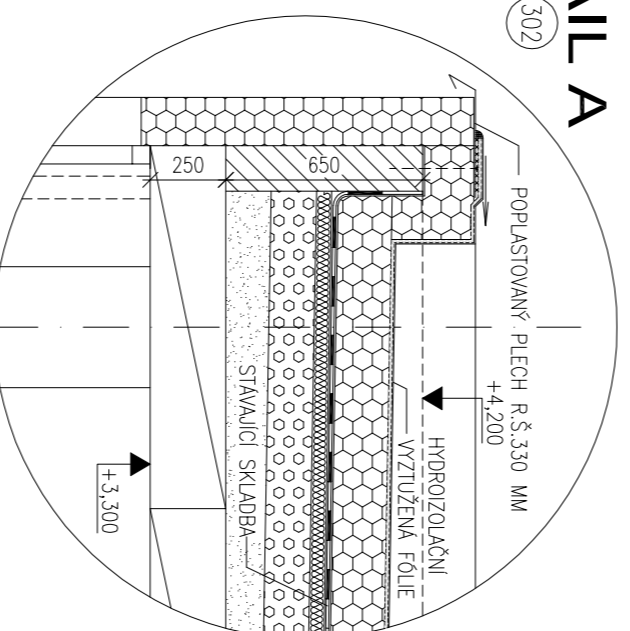


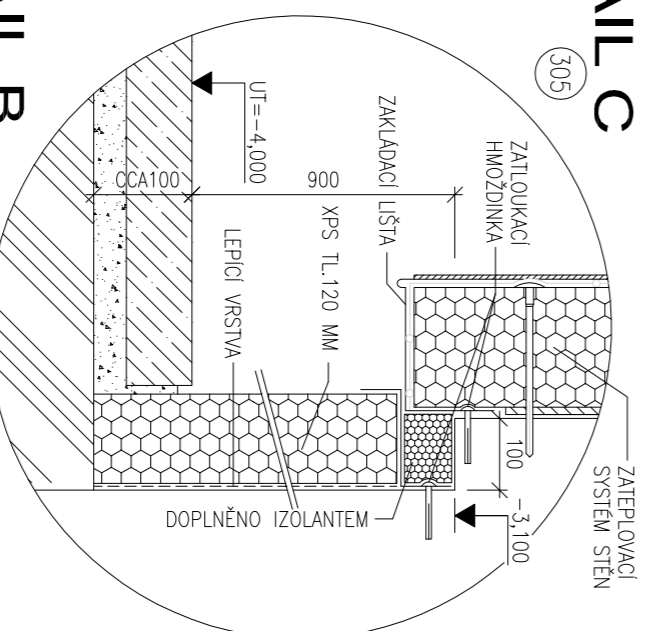
## DETAIL A

MĚŘ: 1:25 (S02)



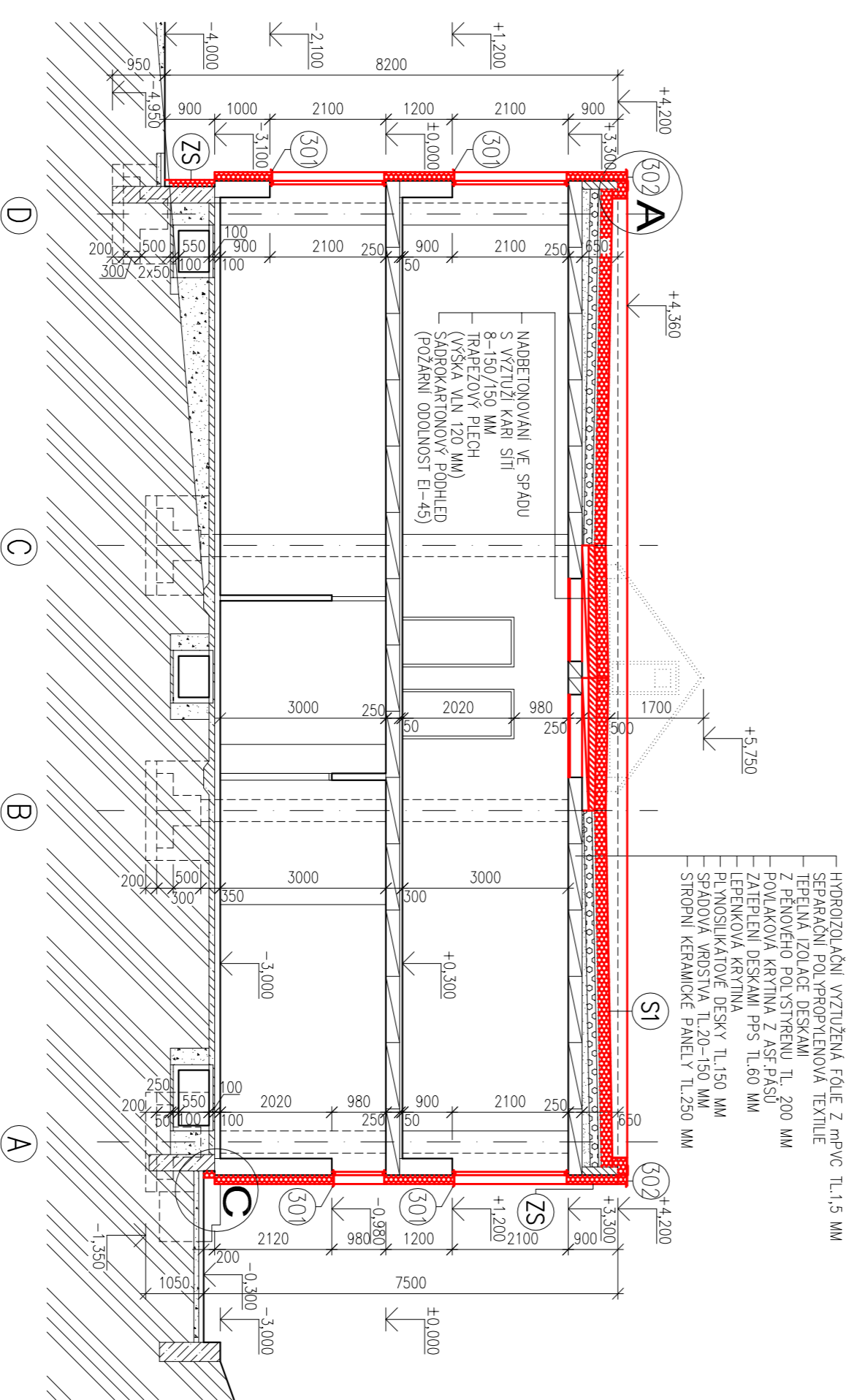
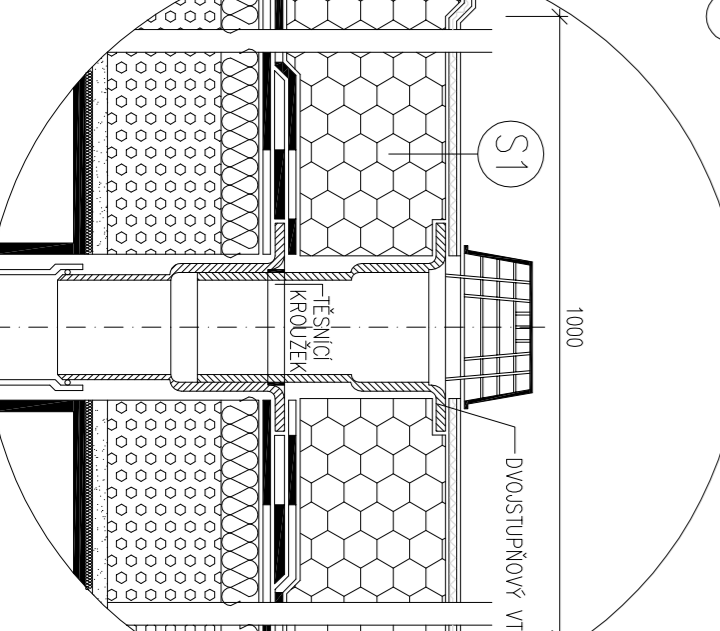
## DETAIL C

MĚŘ: 1:10 (S05)



## DETAIL B

MĚŘ: 1:10 (S03)



- (S1) ZATEPLENÍ STŘECHY
- HYDROIZOLAČNÍ VZTLUŽENÁ FOLIE Z mpvc TL. 1,5 MM
  - SEPARAČNÍ POLYPROPYLENOVÁ TEXTILIE 300 G/M2
  - TEPelná IZOLACE DESKAMI Z PĚNOVĚHO POLYSTYRENU TL. 200 MM (VE DVOU VRSTVÁCH TL.2x100 MM S PŘEKŘETIM SPAR), KOTVIT DLE TECHNOL. PRAVIDEL A POSTUPŮ DODAVATELE.
  - POUŠŤNÁ HYDROIZOLACE—STÁLJACÍ KRYTINA Z ASFALT. PÁŠÍ.
  - VĚTRACÍ SYSTÉM STÁLJACÍ SKLADBY STŘEŠNÍHO PLÁŠŤE ZŮSTANE ZACHOVAN.
  - SPAD STŘECHY PODLE STÁLJACÍHO STAVU.

## POZNÁMKA

- STAVAJÍCÍ PRVKY NA FASÁDÁCH (LANA HROMOSVODU, ORIENTAČNÍ DESKY, ČIDLA AP.) BUDOU PŘED ZAHÁJENÍM PRÁCE DEMONTOVÁNY A PO PROVEDENÍ ZATEPLENÍ ZNOVU NÁMONTOVÁNY NA PRODLOUŽENÉ KOTEVNÍ KONSTRUKCE
- VŠEČERÉ ROZMĚRY UPRĚSNIT PO ZAVĚŘENÍ SKUTEČNĚHO STAVU NA STAVĚ

## (ZS) KONTRAKTNÍ ZATEPLOVACÍ SYSTÉM

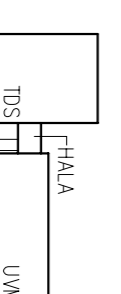
- KONTRAKTNÍ ZATEPLOVACÍ SYSTÉM JE NAVRŽEN JAKO KOMPLETNÍ SYSTÉM, SESTAVAJÍCÍ Z LEPIČHO TĚLEU, TEPelnÉ IZOLACE, VRSTVY TĚLEU VZTLUŽENĚHO ARMOVACÍ TKANINOU A TENKOVRSŤNĚ OMITKY PROBÁŘENÉ VE HMOTĚ
- KONTRAKTNÍ ZATEPLOVACÍ SYSTÉM NA VŠECH FASÁDÁCH BUDE PŘEVEDEN TEPelnYMI IZOLANTEM Z DESEK PĚNOVĚHO POLYSTYRENU TL.0UŠŤKA HLAVNÍ TEPelnÉ IZOLACE BUDE 160 MM + SROVNÁNÍ FASÁDY DO ROVINY.
- OŠŤENÍ OTVORŮ V OBVODOVÉM PLÁŠŤI BUDE ZATEPLENO EXTRUDOVANÝM POLYSTYRENEM TL. 30 MM
- DESKY TEPelnÉ IZOLACE BUDOU KOTVENY PLASTOVÝMI HMOZDINKAMI
- KONTRAKT: ZATEPL. SYSTÉM MUSÍ BYT PŘEVÁDĚN NA PĚVŮY A SUCHÝ PODKLAD – NIJLNO OVĚŘIT SONDAMI
- ZATEPLOVACÍ SYSTÉM PŘEVÁDĚT DLE TECHNOL. PRAVIDEL A POSTUPŮ DODAVATELE
- SOKLOVÁ ČÁST BUDE KONTRAKTNĚ ZATEPLENA DESKAMI EXTRUDOVANĚHO POLYSTYRENU TL. 120 MM.

## UČEBNOVÝ PAVILON USU

### LEGENDA

- STÁLJACÍ ZVIVO + KONTRAKTNÍ ZATEPLENÍ FASÁDY (SYSTÉM)
- (PŘÍP. ZATEPLENÍ STŘECHY)

- VYMĚNA VYPANÍ OTVORŮ VČETNĚ VNITŘNÍCH
- PARABETONICH DESEK A OPLECHOVÁNÍ PARABETŮ



40.000€-1NP=VSTUPNÍ HALA **REVIZE 02/2012**

<b>SNÍŽENÍ ENERGETICKÉ NÁROČNOSTI OBJEKTŮ ŠKOLY</b> <b>TANEČNÍ KONZERVATOŘ, BRNO, NEJEDLĚHO 3</b> <b>DOKUMENTACE PRO PROVEDENÍ STAVBY</b>	<b>ARCHITEKTI</b> <b>THELKA - STARÝCHA s.r.o.</b>
VEDOUcí PROJEKTANT	ING. ARCH. Z. THELKA
ZODPOVĚD. PROJEKTANT	ING. ARCH. M. STARÝCHA
VYPRACOVÁTEL	ING. PAVEL BALÍER
STAVEBNÍK: TANEČNÍ KONZERVATOŘ, BRNO, NEJEDLĚHO 3	STUPĚŇ: PŘEVODNÍ STAVBY
ARCH. STAVEBNÍ DEŠENÍ	MĚŘÍTKO
<b>PAVILON USU ŘEZ A-A</b>	1 : 100
	<b>104</b>