

POZNÁMKA

–STAVAJÍCÍ PRVKY NA FASADÁCH (LANA HROMOSVODŮ, ORIENTAČNÍ DESKY, ČIDLA AP.)
BUDOU PŘED ZAHÁJENÍM PRÁCI DEMONTOVÁNY A PO PROVEDENÍ ZATEPLENÍ ZNOVU
NAMONTOVÁNY NA PRODLOUŽENÉ KOTEVNÍ KONSTRUKCE
–VEŠKERÉ ROZMĚRY UPŘESNIT PO ZAMĚŘENÍ SKUTEČNÉHO STAVU NA STAVBĚ

(ZS) KONTAKTNÍ ZATEPLOVACÍ SYSTÉM

–KONTAKTNÍ ZATEPLOVACÍ SYSTÉM JE NAVRŽEN JAKO KOMPLETNÍ SYSTÉM,
SESTÁVAJÍCÍ Z LEPIČHO TMELU, TEPelnÉ IZOLACE, VRSTVY TMELU VYZTUŽENÉHO
ARMOVACÍ TKANINOU A TENKOVRSŤVÉ OMITKY PROBÁRVENÉ VE HMOTĚ
–KONTAKTNÍ ZATEPLOVACÍ SYSTÉM NA VŠECH FASADÁCH BUDE PROVEDEN S TEPelnÝM
IZOLANTEM Z DESEK FASADNÍHO PĚNOVÉHO POLYSTYRENU. TLOUŠŤKA HLAVNÍ TEPelnÉ
IZOLACE BUDE 160 MM.

–OSTĚNÍ OTVORŮ V OBVODOVÉM PLAŠTI BUDE ZATEPLENO EXTRUDOVANÝM
POLYSTYRÉNEM TL. 30 MM

–DESKY TEPelnÉ IZOLACE BUDOU KOTVENY PLASTOVÝMI HMOŽDINKAMI

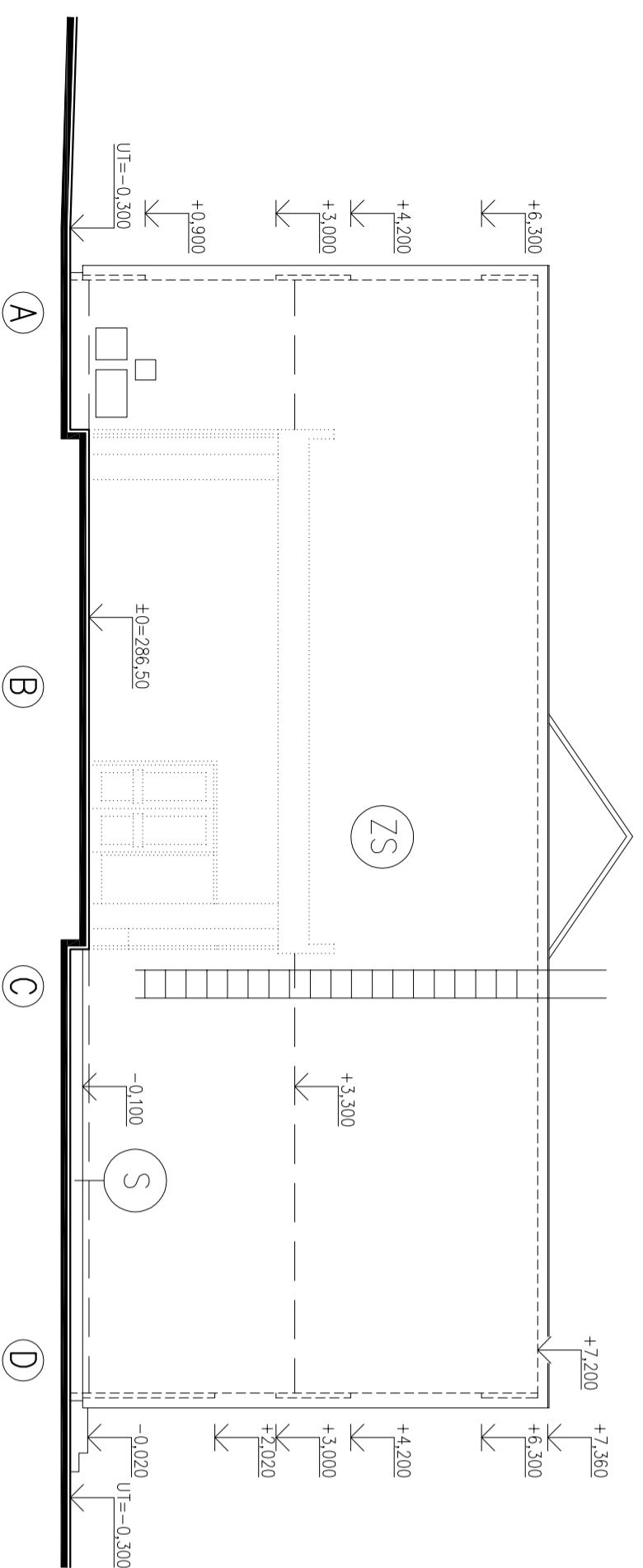
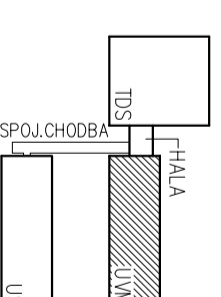
–KONTAKT. ZATEPL. SYSTÉM MUSÍ BÝT PROVÁDĚN NA PEVNÝ A SUCHÝ PODKLAD –
NUTNO OVĚŘIT SONDAMI

–ZATEPLOVACÍ SYSTÉM PROVÁDĚT DLE TECHNOLOGICKÝCH PRAVIDEL A POSTUPŮ
DODAVATELE

(S) –SOKLOVÁ ČÁST BUDE KONTAKTNĚ ZATEPLENA DESKAMI EXTRUDOVANÉHO
POLYSTYRÉNU TL. 120mm

UČEBNOVÝ PAVILON UVMV

----- OBRYS NEZATEPLENÉ KONSTRUKCE



±0,000=1.NP=VSTUPNÍ HALA

REVIZE 02/2012

**SNÍŽENÍ ENERGETICKÉ NÁROČNOSTI OBJEKTŮ ŠKOLY
TANEČNÍ KONZERVATOŘ, BRNO, NEJEDLÉHO 3
DOKUMENTACE PRO PROVEDENÍ STAVBY**

**ARCHITEKTI
TIEHLKA - STARÝCHA s.r.o.
BRNO, CEJL 76, 602 00**

VEDOUcí PROJEKTANT	ING. ARCH. Z. TIEHLKA	DATUM	07/2009
ZODPOVĚD. PROJEKTANT	ING. ARCH. M. STARÝCHA	ZAK. Č.	12/09
VYPRACOVAL	ING. PAVEL BAUER	STUPĚNÍ	PROVEDENÍ STAVBY
STAVEBNÍK: TANEČNÍ KONZERVATOŘ, BRNO, NEJEDLÉHO 3	ARCH. STAVEBNÍ ŘEŠENÍ	MĚŘÍTKO	Č. VÝKRESU

PAVILON UVMV POHLED SEVEROZÁPADNÍ

1 : 100

107