

POZNÁMKA

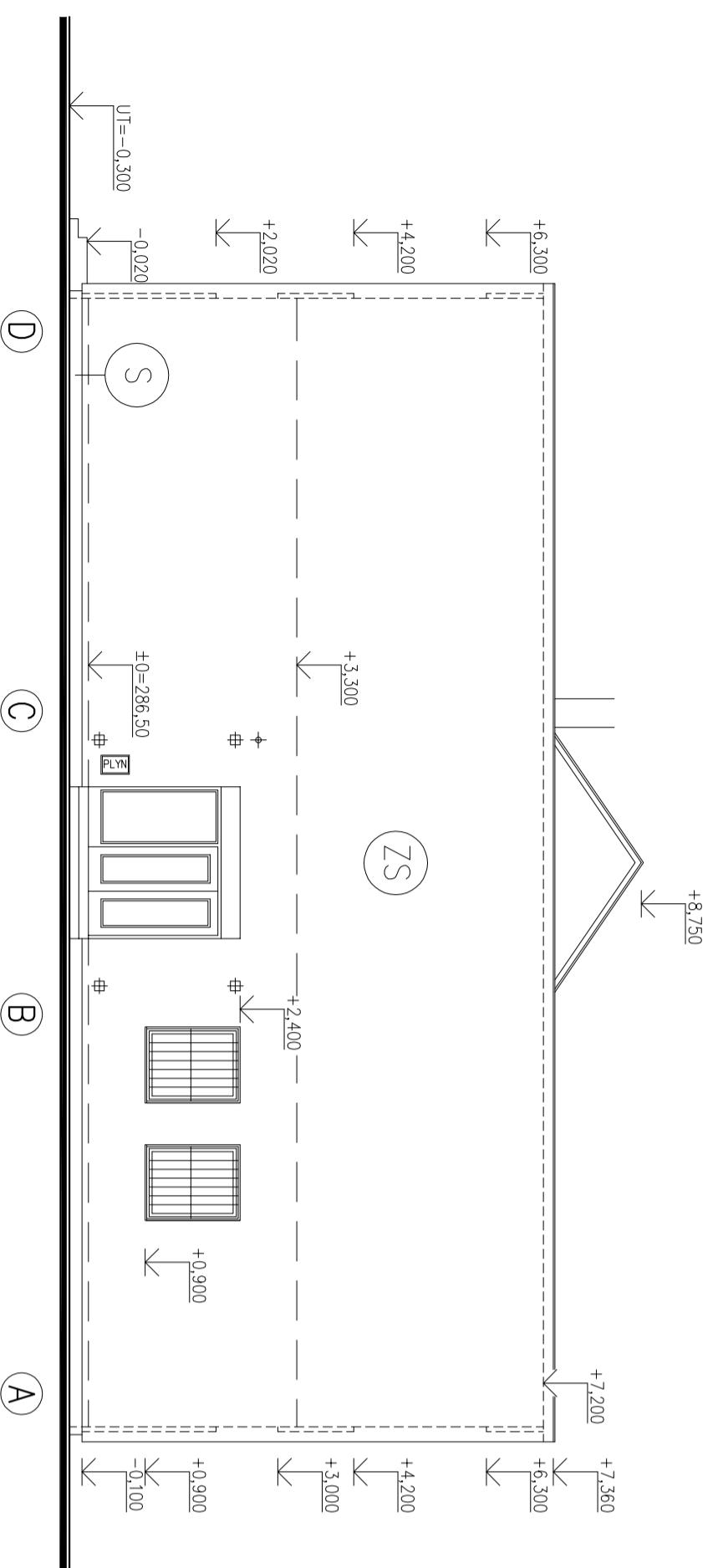
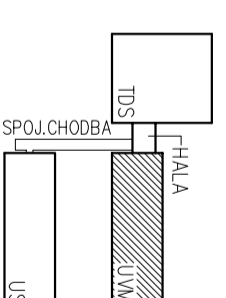
- STAVAJÍCÍ PRVKY NA FASÁDÁCH (LANA HROMOSVODŮ, ORIENTAČNÍ DESKY, ČIDLA AP.) BUDOU PŘED ZAHÁJENÍM PRACÍ DEMONTOVÁNY A PO PROVEDENÍ ZATEPLENÍ ZNOVU NAMONTOVÁNY NA PRODLOUŽENÉ KOTEVNÍ KONSTRUKCE
- VŠEKERÉ ROZMĚRY UPŘESNIT PO ZAMĚŘENÍ SKUTEČNÉHO STAVU NA STAVBĚ

(ZS) KONTAKTNÍ ZATEPLOVACÍ SYSTÉM

- KONTAKTNÍ ZATEPLOVACÍ SYSTÉM JE NAVRŽEN JAKO KOMPLETNÍ SYSTÉM, SESTÁVAJÍCÍ Z LEPIČHO TMELU, TEPelnÉ IZOLACE, VRSTVY TMELU VYZTUŽENÉHO ARMOVACÍ TKANINOU A TENKOVRSTVÉ OMIITKY PROBÁRVENÉ VE HMOTĚ
- KONTAKTNÍ ZATEPLOVACÍ SYSTÉM NA VŠECH FASÁDÁCH BUDE PROVEDEN S TEPelnÝM IZOLANTEM Z DESEK FASÁDNÍHO PĚNOVÉHO POLYSTYRÉNU. TLOUŠŤKA HLAVNÍ TEPelnÉ IZOLACE BUDE 160 MM.
- OSTĚNÍ OTVORŮ V OBVODOVÉM PLAŠTI BUDE ZATEPLENO EXTRUDOVANÝM POLYSTYRÉNEM TL. 30 MM
- DESKY TEPelnÉ IZOLACE BUDOU KOTVENY PLASTOVÝMI HMOŽDINKAMI
- KONTAKT. ZATEPL. SYSTÉM MUSÍ BÝT PROVÁDĚN NA PEVNÝ A SUCHÝ PODKLAD - NUTNO OVĚŘIT SONDAMI
- ZATEPLOVACÍ SYSTÉM PROVÁDĚT DLE TECHNOLOGICKÝCH PRAVIDEL A POSTUPŮ DODAVATELE
- (S) -SOKLOVÁ ČÁST BUDE KONTAKTNĚ ZATEPLENA DESKAMI EXTRUDOVANÉHO POLYSTYRÉNU TL. 120mm

UČEBNOVÝ PAVILON UVMV

-----OBRYS NEZATEPLENÉ KONSTRUKCE



±0,000=1.NP=VSTUPNÍ HALA

REVIZE 02/2012

SNÍŽENÍ ENERGETICKÉ NÁROČNOSTI OBJEKTŮ ŠKOLY
TANEČNÍ KONZERVATOR, BRNO, NEJEDLÉHO 3
DOKUMENTACE PRO PROVEDENÍ STAVBY

ARCHITEKTI
TIHELKA - STARÝCHA s.r.o.
BRNO, CELL 76, 602 00

VEDOUcí PROJEKTANT	ING. ARCH. Z. TIHELKA	DATAUM	07/2009
ZODPOVĚD. PROJEKTANT	ING. ARCH. M. STARÝCHA	ZAK. Č.	12/09
VYPRACOVAL	ING. PAVEL BAUER	STUPEŇ	PROVEDENÍ STAVBY
STAVEBNÍK: TANEČNÍ KONZERVATOR, BRNO, NEJEDLÉHO 3		ARCH. STAVEBNÍ ŘEŠENÍ	

PAVILON UVMV POHLED JIHOVÝCHODNÍ

MĚRÍTKO
1 : 100

Č. VYKRESU
108