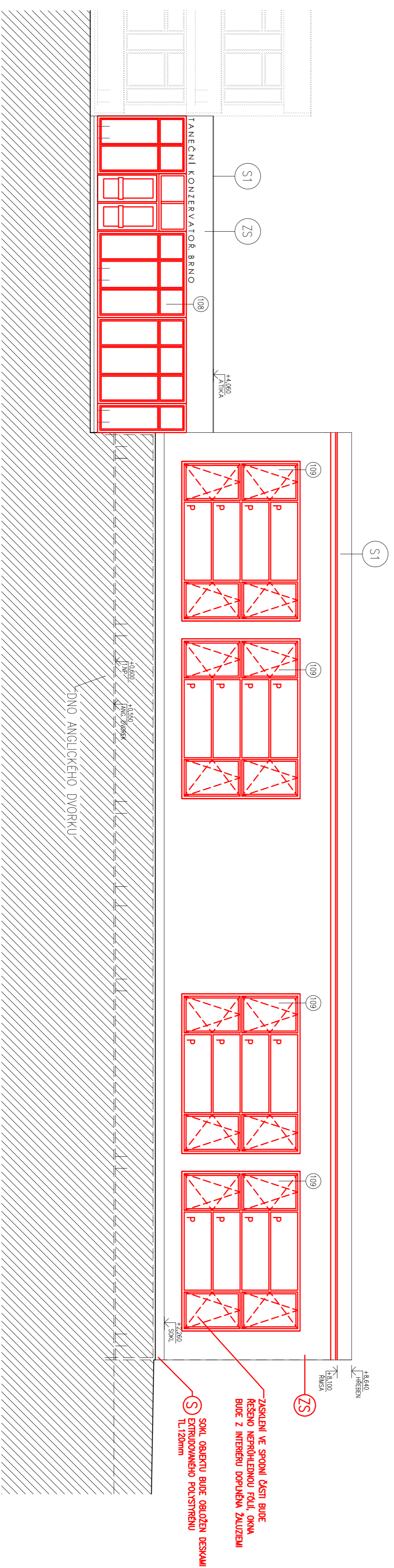


PAVILION TDS - POHLED



LEGENDA

— VYPLŇIVA VYPLNÍ OTVORŮ VĚTŠINĚ VNITŘNÍCH PARAPETNÍCH DESEK A OPEČHOVÁNÍ PARAPETŮ

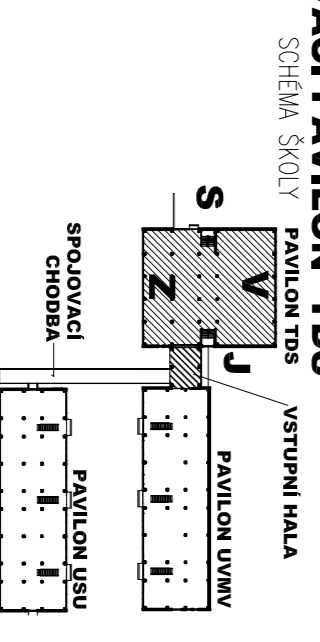
⊙ S1 ZATEPLENÍ STŘECHY

POZNÁMKA

- STAVAJÍCÍ PRVKY NA FASADÁCH (LANA HROMOSVODŮ, ORIENTAČNÍ DESKY, ČIDLA AP.) BUDOU PŘED ZAHÁJENÍM PRÁCI DEMONTOVÁNY A PO PROVEDENÍ ZATEPLENÍ ZNOVU NAMONTOVÁNY NA PRODLOUŽENÉ KOTĚVNÍ KONSTRUKCE
- VŠEKERÉ ROZMĚRY UPŘESNIT PO ZAMĚŘENÍ SKUTEČNÉHO STAVU NA STAVĚ

- ⊙ ZS KONTAKTNÍ ZATEPLOVACÍ SYSTÉM
 - KONTAKTNÍ ZATEPLOVACÍ SYSTÉM JE NARŽEN JAKO KOMPLETNÍ SYSTÉM, SESTÁVAJÍCÍ Z LEPICHO TMELU, TEPELNĚ IZOLACE, VRSTVY VYZTUŽENÉHO ARMOVACÍ TKANINOU A TENKOVRSTVĚ OMLITKY PROBÁRENE VE HMOTĚ
 - KONTAKTNÍ ZATEPLOVACÍ SYSTÉM NA VŠECH FASADÁCH BUDE PROVEDEN S TEPELNÝM IZOLANTEM Z DESEK FASÁDNÍHO PĚNOVÉHO POLYSTYRENU. TLOUŠŤKA HLAVNÍ TEPELNĚ IZOLACE BUDE 160 MM, STAVAJÍCÍ ČLENĚNÍ HORNÍ FASÁDY BUDE KONTAKTNÍM ZATEPLENÍM SROVNÁNO DO ROVINY
 - OSTĚNÍ OTVORŮ V OBVODOVĚM PĚLAŠTI BUDE ZATEPLENO EXTRUDOVANÝM POLYSTYRENEM TL. 30 MM
 - DESKY TEPELNĚ IZOLACE BUDOU KOTVENY PLASTOVÝMI HMOZDIČKAMI
 - KONTAKT. ZATEPL. SYSTÉM MUSÍ BYT PROVÁDĚN NA PĚVNÝ A SUCHÝ PODKLAD – NIJNTO OVĚŘIT SONDAMI
 - ZATEPLOVACÍ SYSTÉM PROVADĚT DLE TECHNOLOGICKÝCH PRAVIDEL A POSTUPŮ DODAVATELE
 - ⊙ –SOKLOVÁ ČÁST BUDE KONTAKTNĚ ZATEPLENA DESKAMI EXTRUDOVANÉHO POLYSTYRENU TL. 120mm

TĚLOVÝCHOVNÝ a STRAVOVACÍ PAVILION TDS



REVIZE 02/2012

#0,000=1.NP=VSTUPNÍ HALA		ARCHITEKTI	
SNÍŽENÍ ENERGETICKÉ NÁROČNOSTI OBJEKTŮ ŠKOLY		THELKA - STARÝCHA, s.r.o.	
TANEČNÍ KONZERVATOR, BRNO, NEJEDLÉHO 3		BRNO, CIEL. 76. 602 00	
DOKUMENTACE PRO PROVEDENÍ STAVBY			
VEDOUcí PROJEKTANT	ING. ARCH. Z. THELKA	DATUM	07/2009
ZDOPROED. PROJEKTANT	ING. ARCH. M. STARÝCHA	ZAK. Č.	12/09
VYPRACOVAV	ING. MIROSLAV ROZHNAL	STUPĚN	PROVEDENÍ STAVBY
INVESTOR	TANEČNÍ KONZERVATOR, BRNO, NEJEDLÉHO 3	ARCH.	STAVBNÍ ŘEŠENÍ
POHLED SEVEROVÝCHOVNÍ - PAVILION TDS		MĚRÍTKO	C. VYKRESEU
		1 : 100	106