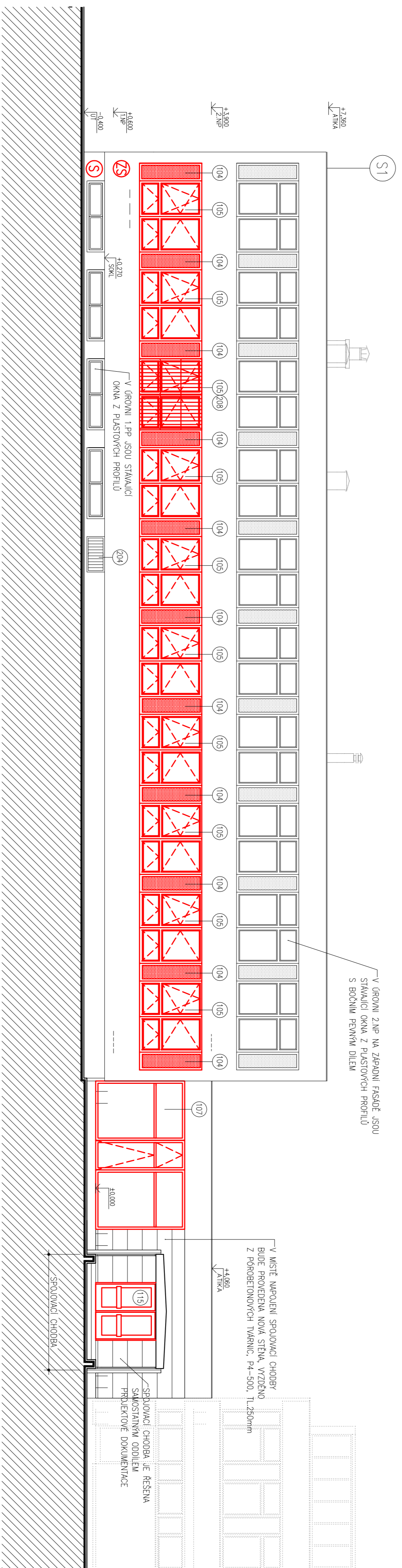


PAVILION TDS - POHLEDY



POZNÁMKA

- STAVAJÍCÍ PŘEKY NA FASADÁCH (LANA HROMOSVODŮ, OŘENTAČNÍ DESKY, ČIDLA AP.) BUDOU PŘED ZAHÁJENÍM PRÁCI DEMONTOVÁNY A PO PROVEDENÍ ZATEPLENÍ ZNOVU NAMONTOVÁNY NA PRODLOUŽENÉ KOTĚVNÍ KONSTRUKCE
- VESKÉRE ROZMĚRY UPŘESNIT PO ZAMĚŘENÍ SKUTEČNÉHO STAVU NA STAVBĚ

- (ZS) KONTAKTNÍ ZATEPLOVACÍ SYSTÉM
 - KONTAKTNÍ ZATEPLOVACÍ SYSTÉM JE NARŽEN JAKO KOMPLETNÍ SYSTÉM, SESTAVAJÍCÍ Z LEPIČHO TĚLU, TĚPELNĚ IZOLACE, VRSTVY TĚLU VYZTUŽENÉHO ARMOVACÍ TKANINOU A TENKOVRSTVĚ OMLITKY PROBARKENĚ NE HMOTĚ
 - KONTAKTNÍ ZATEPLOVACÍ SYSTÉM NA VŠECH FASADÁCH BUDE PŘEVEDEN S TĚPELNÝM IZOLANTEM Z DESEK FASADNÍHO PĚNOVÉHO POLYSTYRENU, TLOUŠŤKA HLAVNÍ TĚPELNĚ IZOLACE BUDE 160 MM, STAVAJÍCÍ ČLENĚNÍ HORNÍ FASÁDY BUDE KONTAKTNÍM ZATEPLENÍM SROVŔVANO DO ROVINY
 - OSTĚNÍ OTVORŮ V OBVODOVĚM PĚLAŠTI BUDE ZATEPLENO EXTRUDOVANÝM POLYSTYRENEM TL. 30 MM
 - DESKY TĚPELNĚ IZOLACE BUDOU KOTĚVY PLASTOVÝMI HMOZDINKAMI
 - KONTAKT. ZATEPL. SYSTÉM MUSÍ BYT PROVÁDĚN NA PĚVNÝ A SUCHÝ PODKLAD – NUTNO OŘEŠIT SONDAMI
 - ZATEPLOVACÍ SYSTÉM PROVADĚT DLE TECHNOLOGICKÝCH PŘAVDEL A POSTUPŮ DODAVATELE
 - (S) – SOKLOVÁ ČÁST BUDE KONTAKTNĚ ZATEPLENA DESKAMI EXTRUDOVANÉHO POLYSTYRENU TL. 120mm

TĚLOVÝCHOVNÝ a STRAVOVACÍ PAVILION TDS



REVIZE 02/2012

#0,000=1.NP=VSTUPNÍ HALA

SNÍŽENÍ ENERGETICKÉ NÁROČNOSTI OBJEKTU ŠKOLY		ARCHITEKTI	
TANEČNÍ KONZERVÁTOŘ, BRNO, NEJEDLÉHO 3		TIBELKA - STARÝCHA s.a.s.	
DOKUMENTACE PRO PROVEDENÍ STAVBY		BRNO, CEJL 76, 602 00	
VEDOUcí PROJEKTANT	ING. ARCH. Z. TIBELKA	DATUM	07/2009
ZODPOVĚD. PROJEKTANT	ING. ARCH. M. STARÝCHA	ZÁK. Č.	12/09
VYPRACOVÁVĚL	ING. MIROSLAV ROZEHNÁL	STUPĚN	PROVEDENÍ STAVBY
INVESTOR: TANEČNÍ KONZERVÁTOŘ, BRNO, NEJEDLÉHO 3	ARCH. STAVĚBNÍ ŘEŠENÍ	Č. VÝKRESU	107
	MĚŘÍTKO	1 : 100	

POHLED JIHOZÁPADNÍ - PAVILION TDS