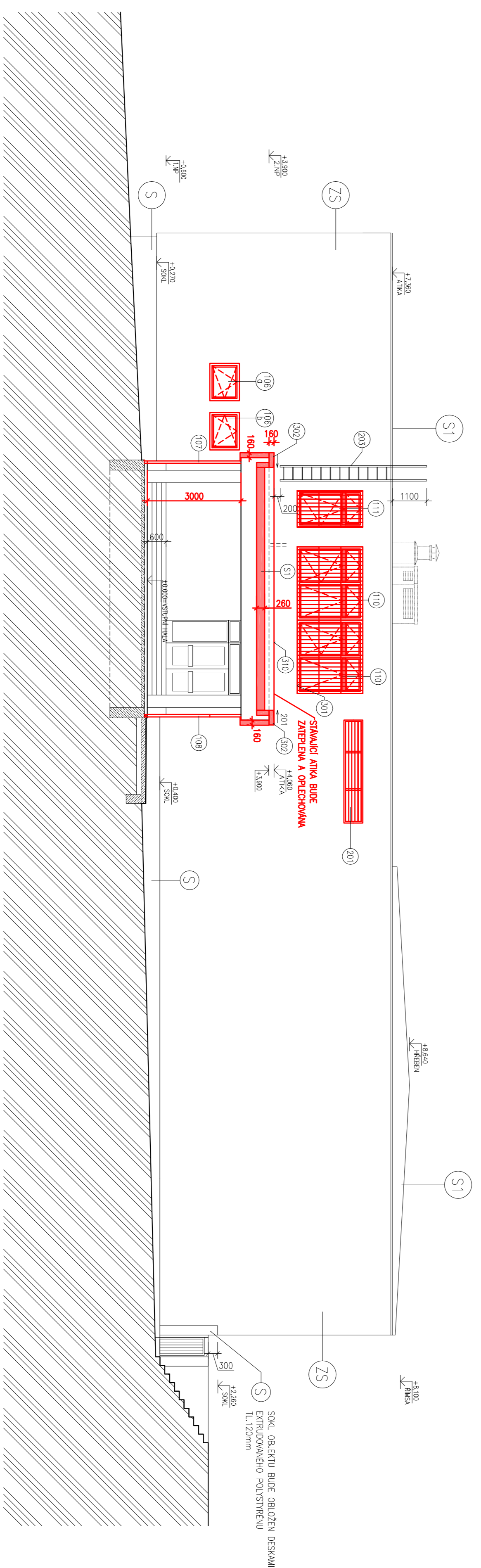


PAVILION TDS - POHLEDY



LEGENDA

- STAVAJÍCÍ ŽIVNO a STŘECHA + KONTAKTNÍ ZATEPLENÍ FASÁDY (SYSTEM) + ZATEPLENÍ STŘECHY, VČ. ATIK(Y)
- VYKŘEVA VPLNÍ OTVORŮ VČETNĚ VNITŘNÍCH PARAPETNÍCH DESEK A OPLECHOVÁNÍ PARAPETŮ

POZNÁMKA

- STAVAJÍCÍ PRVKY NA FASÁDÁCH (LANA HROMOSVODU, ORIENTAČNÍ DESKY, ČIDLA AP.) BUDOU PŘED ZAHÁJENÍM PRÁCI DEMONTOVÁNY A PO PROVEDENÍ ZATEPLENÍ ŽIVNOU NAMONTOVÁNY NA PRODLOUŽENÉ KOTLENÍ KONSTRUKCE
- VŠEKERÉ ROZMĚRY UPŘESNIT PO ZAMĚŘENÍ SKUTEČNÉHO STAVU NA STAVĚ

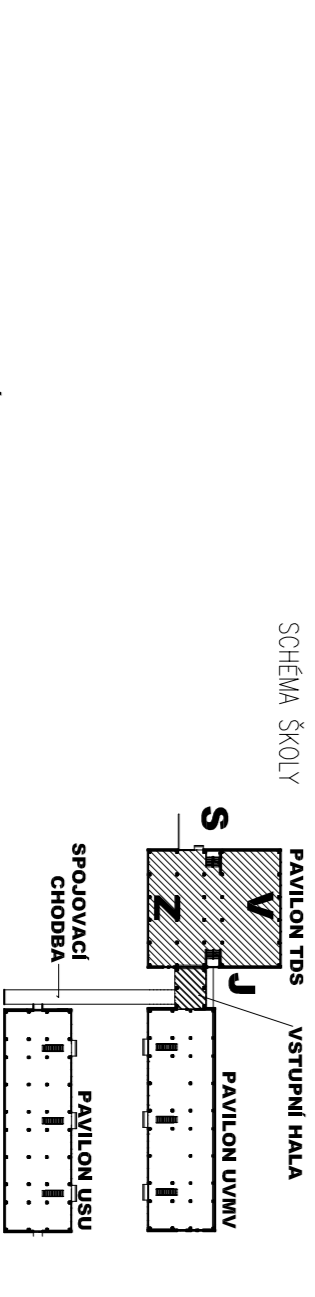
(ZS) KONTAKTNÍ ZATEPLOVACÍ SYSTEM

- KONTAKTNÍ ZATEPLOVACÍ SYSTEM JE NAVRŽEN JAKO KOMPLETNÍ SYSTEM, SESTAVAJÍCÍ Z LEPICHO TMELU, TEPLENÉ IZOLACE, VRSTVY TMELU VYZTUŽENÉHO ARMOVACÍ TKANINOU A TENKOVRSTVÉ OMITKY PROBARVENÉ VE HMOTĚ
- KONTAKTNÍ ZATEPLOVACÍ SYSTEM NA VŠECH FASÁDÁCH BUDĚ PROVEDEN S TEPelným IZOLANTEM Z DESEK FASÁDNÍHO PĚNOVÉHO POLYSTYRENU TL.0UŠŤKA HLAVNÍ TEPLENÉ IZOLACE BUDE 160 MM.
- OSTĚNÍ OTVORŮ V OBVODOVÉM PLAŠŤI BUDE ZATEPLENO EXTRUDOVANÝM POLYSTYRENEM TL. 30 MM
- DESKY TEPLENÉ IZOLACE BUDOU KOTVENY PLASTOVÝMI HMOZDINKAMI
- KONTAKT. ZATEPL. SYSTEM MUSÍ BÝT PROVÁDĚN NA PEVNÝ A SUCHÝ PODKLAD – NUTNO OVĚŘIT SONDAМИ
- ZATEPLOVACÍ SYSTEM PROVÁDĚT DLE TECHNOLOGICKÝCH PRAVIDEL A POSTUPŮ DODAVATELE

(S) -SKLOVÁ ČÁST BUDE KONTAKTNĚ ZATEPLENA DESKAMI EXTRUDOVANÉHO POLYSTYRENU TL. 120mm

(S1) ZATEPLENÍ STŘECHY

TĚLOVÝCHOVNÝ a STRAVOVACÍ PAVILION TDS



REVIZE 02/2012

#0.000=1.NP=VSTUPNÍ HALA	
SNÍŽENÍ ENERGETICKÉ NÁROČNOSTI OBJEKTŮ ŠKOLY	
TANEČNÍ KONZERVÁTOR, BRNO, NEJEDLÉHO 3	
DOKUMENTACE PRO PROVEDENÍ STAVBY	
VEDOUcí PROJEKTANT	ING. ARCH. Z. THELKA
ZOPROVED. PROJEKTANT	ING. ARCH. W. ŠTARČIČKA
VYPRACOVAV.	ING. MIROSLAV ROZHNAL
INVESTOR:	TANEČNÍ KONZERVÁTOR, BRNO, NEJEDLÉHO 3
ARCHITEKTI	BRNO, CEL. 76. 602 00
THELKA - ŠTARČIČKA s.r.o.	BRNO, CEL. 76. 602 00
DATAUM	07/2009
ZAK. Č.	12/09
STUPĚŇ	PROVEDENÍ STAVBY
ARCH. STAVEBNÍ ŘEŠENÍ	
Č. VYKŘESU	108
MĚŘÍTKO	1 : 100