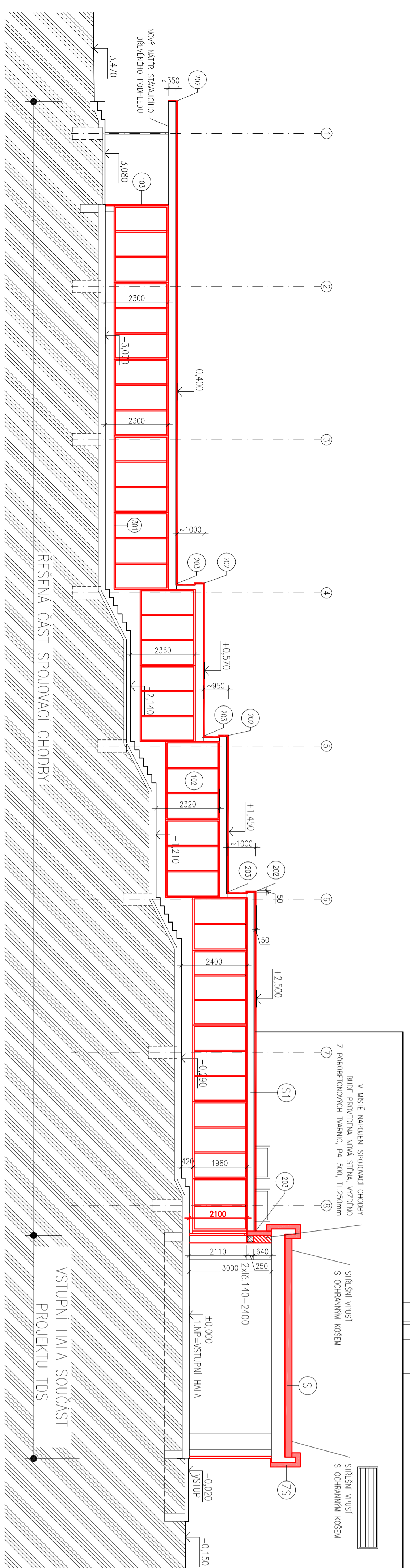


**REZ A - A, SPOJOVACÍ CHODBA
NAVRH**



LEGENDA

- OPRAVA STAVACÍ STŘECHY a ŘÍMSY NAD SPOJOVACÍ CHODBOU
- VÝŠKOVÝ ÚSTUP
- VÝŠKOVÝ ÚSTUP
- ZÁTĚPENÍ FASOVY HLAVNÍHO VSTUPU JE ŘEŠENO DÍLCI
- ZÁTĚPENÍ STŘECHY NAD HLAVNÍM VSTUPEM JE ŘEŠENO DÍLCI ČÁSTI PROJEKTU – PAVILON TDS

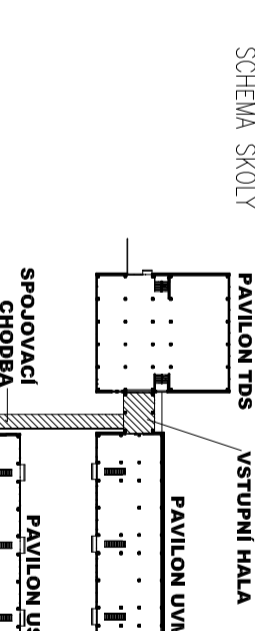
POZNÁMKA

- OPRAVA SPOJOVACÍ CHODBY
- STAVACÍ VÝŠKOVÝ ÚSTUP BUDOU ODSŤRANĚNY (JEDNODUŠE ZAKLENÍ V OCELOVÉ RÁMU)
- KÓE VÝŠKOVÝ ÚSTUP BUDOU Z PLYSTOVÝCH, PĚTIKOHLOVÝCH PROFILŮ BÍLÉ BARVY, ZAKLENÉ DÍLKOVÝMI DVOUSKLEBY 4-16-4mm, Úskle = 1,1 W/m²·K

(S1)

- OPRAVA STŘECHY NAD SPOJOVACÍ CHODBOU
- STAVACÍ PLECHOVÁ KRYTINA BUDĚ ODSŤRANĚNA
- NEVÝŠKOVACÍ PODKROVNÍ PRÁKKA BUDOU VYKLEBĚNA cca 50%
- KLEPÍŘSKÉ PRÁKY BUDOU ODSŤRANĚNY
- OCELOVÁ KONSTRUKCE BUDĚ NÁHRĚNA
- NOVÁ HODROZLOUČE BUDĚ Z FOLIE Z mPVC TL 1,5 MM (S ATĚSTEM PRO POUŽITÍ DO POZITIVNĚ NEBEZPEČENÉHO PROSTORU – DLE ČSN EN13 501-5 A VHL Č.23/2008 SVAJ S PODKROVNÍ SEPARAČNÍ TEKUTOU 300g/m²)
- TĚPĚLNÁ IZOLACE BUDĚ Z DESKY STABILIZOVANÉHO FENOLOVÉHO POLYESTERU TL 200mm
- BROUŠENÉ ŘÍMSY ZASTŘEŠENÍ BUDOU OPLECHOVÁNY TĚM PLECHEM
- ZÁTĚPENÍ HLAVNÍHO VSTUPU JE ŘEŠENO V ČÁSTI PAVILON TDS
- STAVACÍ PRÁKY NA FASOVACÍ (LÁMA, HROZOSVODU, ORIENTAČNÍ DESKY, DOLA AP.) BUDOU PŘED ZÁKLEPNÍM PRÁCI DEMONTOVÁNY A PO PROVĚZENÍ ZÁTĚPENÍ ZNOVU NÁMONTOVÁNY NA PRODOLOŽENÉ KOTVENÍ KONSTRUKCE
- KĚSKÉ ROZŘEŠENÍ PO ZÁTĚPENÍ SKUTEČNÉHO STAVU NA STAVĚ

SPOJOVACÍ CHODBA



REVIZE 02/2012

40000-1N-VSTUPNÍ HALA	ARCHITEKT	THIESSA, STARBUCHA s.r.o.
SNÍŽENÍ ENERGETICKÉ NÁROČNOSTI OBJEKTU ŠKOLY	BRNO, CELÁ, TR. 602/09	
TRÁVNÍKOVÝ KONZERVÁTOR, BRNO, NEJEDLEHO 3	BRNO, CELÁ, TR. 602/09	
DOPLŇKOVÉ PRÁKY PRO PROVĚZENÍ STAVBY	BRNO, CELÁ, TR. 602/09	
VÝŠKOVÝ ÚSTUP	ING. ALOJZ Z. THIESSA	BRNO, CELÁ, TR. 602/09
ZÁTĚPENÍ PROJEKTANT	ING. ALOJZ M. STARBUCHA	BRNO, CELÁ, TR. 602/09
VÝŠKOVÝ ÚSTUP	ING. ALOJZ M. STARBUCHA	BRNO, CELÁ, TR. 602/09
INVESTOR	THIESSA, STARBUCHA s.r.o.	BRNO, CELÁ, TR. 602/09
REZ A - A	103	