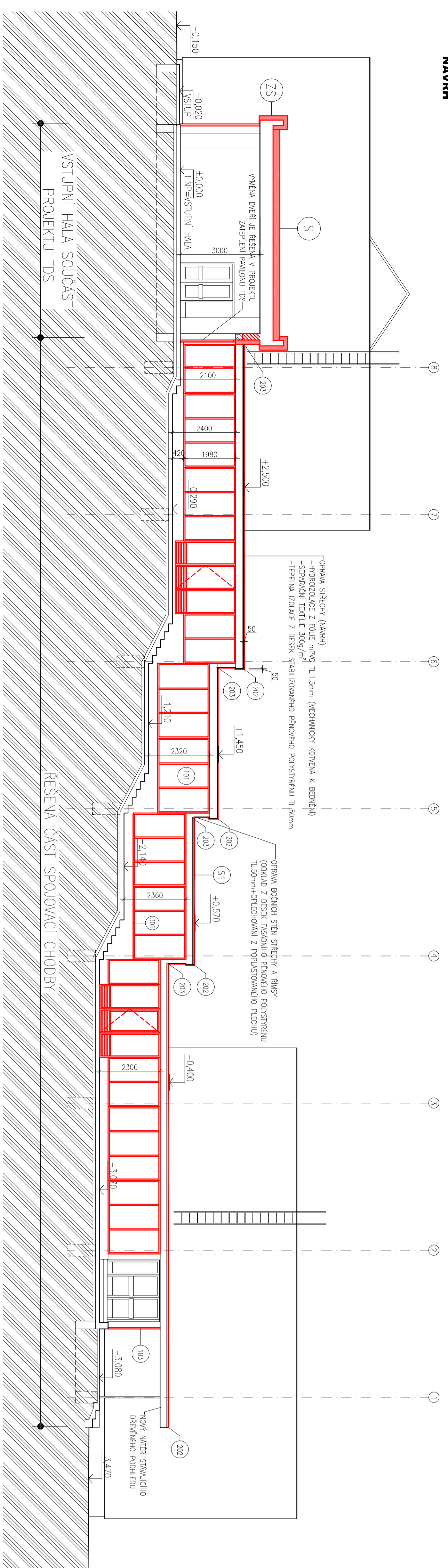


REZ B - B, SPOJOVACÍ CHOUBA
NÁVRH



LEGENDA

- OPRAVA STĚN AČI STŘECHY a ŘÍMSY NAD SPOJOVACÍ CHOUBOU
- VÝNIKÁ VPRNÍ OTVORU VČETNĚ OPRAVY VNITŘNÍCH PÁRADELNÍCH DESK
- ZATEPENÍ FASÁDY HLAVNÍHO VSTUPU JE ŘEŠENO DLČI ČÁSTÍ PROJEKTU – PAVILON TDS
- ZATEPENÍ STŘECHY NAD HLAVNÍM VSTUPEM JE ŘEŠENO DLČI ČÁSTÍ PROJEKTU – PAVILON TDS

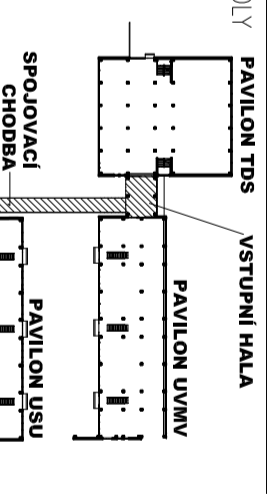
POZNÁMKA

- OPRAVA SPOJOVACÍ CHODBY
- STĚNY VPRNĚ OTVORU BUDOU OSTRÁNKOVY (KROKOVÉ ZASKLENÍ V OCELINĚV RÁMU)
- NOVÉ VPRNĚ OTVORU BUDOU Z PLASTOVÝCH, FENOLKOROVÝCH PŘEPIŮ BÍLÉ BARVY. ZASKLENÍ IZOLÁKEM DOVŠKLEM 4+16+4mm, Úskla = 1,1 W/m²K

S1) OPRAVA STŘECHY NAD SPOJOVACÍ CHOUBOU

- STĚNAČÍ PLECHOVA KRYTINA BUDE OSTRÁNKOVÁ
- KROKOVACÍ KONSTRUKCE PRÁVA BUDOU VYKLEPÁNA SOU 50%
- KROKOVACÍ PŘEKY BUDOU OSTRÁNKOVY
- KROKOVÁ KONSTRUKCE BUDĚ NÁREKVA
- NOVÁ HYDROIZOLACE BUDĚ Z FOILÉ Z mPVC TL. 1,5 MM (S ATESTEM PRO POUŽITÍ DO POZDĚKĚ NEBEZPEČNĚHO PROSTORU – DLE ČSN EN13 501-5 A VNĚL. C.23/2008 Sd.1,5 PODKLADNÍ SEPÁKOVÁNÍ TEKUTILU 300g/m²
- TĚPELNÁ IZOLACE BUDĚ Z DESK STABILIZOVANĚHO FENOLNĚHO POLYESTERNU TL.50mm
- BOČNÍ STĚNY ŘÍMSY ZATEPĚNĚNÍ BUDOU PŘECHOVÁNY TĚM FLECHM
- ZATEPENĚNÍ HLAVNÍHO VSTUPU JE ŘEŠENO V ČÁSTI "PAVILON TDS"
- STĚNAČÍ PŘEKY NA FASÁDĚCH (LÁMA HLONOSKOPŮ, OŘENĚNĚKŮ DESKY, DÍLA AP.) BUDOU PŘED ZAHÁJENÍM PRÁCI DEMONTOVÁNY A PO PROVEDENÍ ZATEPENĚNÍ NOVU NÁMONTOVÁNY NA PRODLOŽENĚ KOTVENÍ KONSTRUKCE
- VĚŠKÉ ROZDĚLY UPŘESNĚNÍ PO ZATEPENĚNÍ SOUČASNĚHO STAVU NA STAVĚ

SPOJOVACÍ CHOUBA



REVIZE 02/2012

| | |
|--|------------------------|
| 4000=1+P+VSTUPNÍ HALA | ARCHITECTI |
| SNIŽENÍ ENERGETICKÉ NÁROČNOSTI OBJEKTU ŠKOLY | ARCHITECTURA s.r.o. |
| TANEČNÍ KONZERVÁTOR BRNO, NEJEJDEHO 3 | BRNO, CEJK 76 802/0 |
| DOKUMENTACE PRO PROJEKCI STAVBY | DŮM |
| VEDOUcí PROJEKTANT | ING. ARCH. Z. THEŘKA |
| ZPRACOVATEL PROJEKTANT | ING. ARCH. M. ŠIMONČÁK |
| VYPRACOVATEL | ING. ARCH. M. ŠIMONČÁK |
| VEDOUcí NÁČNÍ KONZERVÁTOR BRNO, NEJEJDEHO 3 | STAVBA |
| REZ B - B | 1 : 100 |
| | 104 |