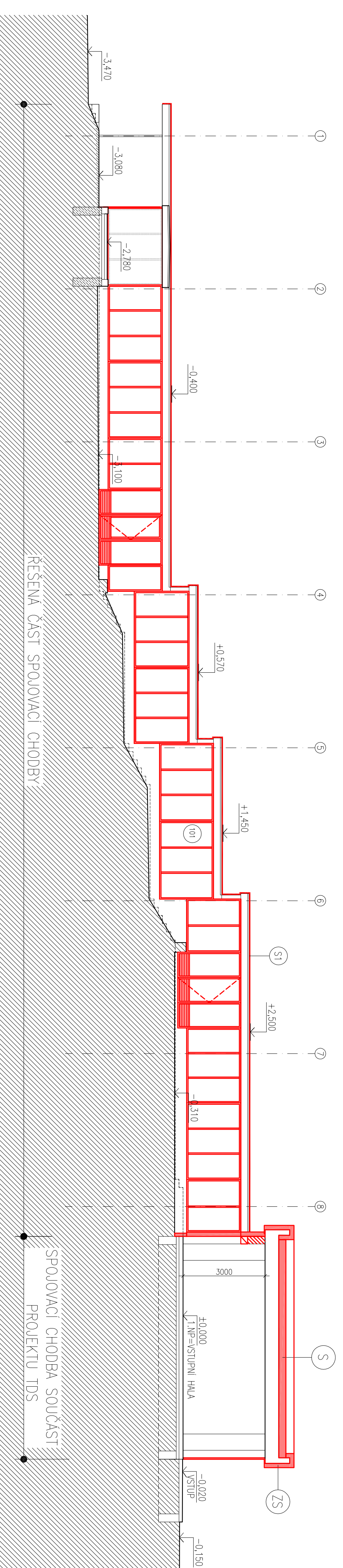
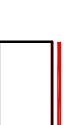






**POHLED P1 (OD SEVEROZAPADU), SPOJOVACÍ CHODBA
NAVRH**



LEGENDA

-  OPRAVA STĚNACÍ STŘECHY A RINŠY NAD SPOJOVACÍ CHODBOU
-  VÝMĚNA VÝPLNÍ OTVORŮ VĚTNĚ OPRAVY VNITŘNÍCH PARABETŮVICH DESK
-  ZATEPLENÍ FASÁDY HLAVNĚHO VSTUPU JE ŘEŠENO DLČI
-  ČÁSTI PROJEKTU – PAVILON TDS
-  ZATEPLENÍ STŘECHY NAD HLAVNĚM VSTUPEM JE ŘEŠENO DLČI ČÁSTI PROJEKTU – PAVILON TDS

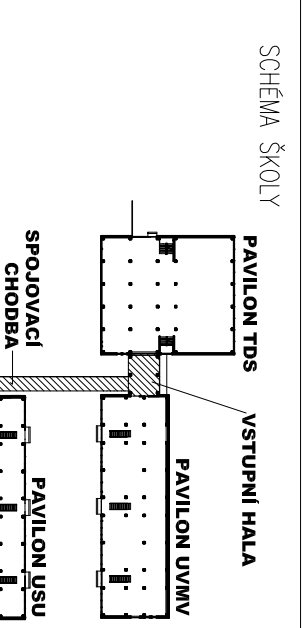
POZNÁMKA

- OPRAVA SPOJOVACÍ CHODBY
- STĚNACÍ VÝPLNĚ OTVORŮ BUDOU OSTRÁBNĚNÝ (JEDNODUŠCH ZAKLENÍ V OCELOVÉM RÁMU)
- NADĚ VÝPLNĚ OTVORŮ BUDOU Z PĚSTOVÝCH, PĚTIKOHŮVÝCH PROFILŮ BÍLÉ BARVY, ZKŠIČENÉ IZOLÁKEM DÍKOVSKÉM 4-16-4mm, Úsiko = 1,1 W/m²K

(S1) OPRAVA STŘECHY NAD SPOJOVACÍ CHODBOU

- STĚNACÍ PLECHOVÁ KRYTINA BUDĚ ODSŤRÁBĚNA
- NEVYHOVÍCÍ POKRYVKAMI PRÁKKA BUDOU VYMĚNĚNA CCA 50%
- KLEBNÉ PRVKY BUDOU OSTRÁBNĚNÝ
- OCELOVÁ KONSTRUKCE BUDĚ NÁŘÍBNÁ
- NOKA KRYTINA BUDĚ Z HODNOZÁKOVĚ FOLIE mPVC TL1,5mm S POKRYVKOU SĚPŘÍKOVĚNÍ TEXTILU 300g/m²
- TERČNĚK IZOLACE BUDĚ Z DESK STABILIZOVANÉHO PĚNOVÉHO POLYSTYRENU TL50g
- VĚŠKÉ ROZMĚRY UPŘESNĚNÉ PO ZAMĚŘENÍ SKUTEČNÉHO STAVU NA STAVĚ
- BOČNÍ STĚNY RINŠY ZASŤRĚBNÝ BUDOU OŘEZOVANÝ TĚM PLECHEM
- ZATEPLENÍ HLAVNĚHO VSTUPU JE ŘEŠENO V ČÁSTI "PAVILON TDS"
- STĚNACÍ PRVKY NA FASÁDĚ (JAKA HRANOVSKO, ORIENTAČNÍ DESKY, DĚLA AP.) BUDOU PŘED ZÁKLEPNÍ PRÁCI DEMONTOVÁNY A PO PROVEDENÍ ZATEPLENÍ ZNOVU NÁMONTOVÁNY NA PRODUKČNĚ KOTĚVNÍ KONSTRUKCE
- VĚŠKÉ ROZMĚRY UPŘESNĚNÉ PO ZAMĚŘENÍ SKUTEČNÉHO STAVU NA STAVĚ

SPOJOVACÍ CHODBA



REVIZE 02/2012

#0001-IMP-VSTUPNÍ HLAVA		ARCHITECTI	
SNÍŽENÍ ENERGETICKÉ NÁROČNOSTI OBJEKTU ŠKOLY		ARCHITECTI	
TĚRNĚNÍ KONZERVÁTOR BRNO, NEJEDLÉHO 3		BRNO, CEDA, ŠK. BRNO	
DOKUMENTACE PRO PROVEDENÍ STAVBY		BRNO, CEDA, ŠK. BRNO	
VÝKONČÍ PROJEKTANT	ING. ARCH. Z. HREBA	DATUM	07/2009
ZOBRAZOVACÍ PROJEKTANT	ING. ARCH. M. ŠTARČÁK	ZAK. Č.	12/09
VÝKONČÍ KONTROLOVATEL	ING. ARCH. M. ŠTARČÁK	STAVBA	PROJEKCE STAVBY
NASTAVENÍ NÁČERNÍ KONTROLOVATEL	BRNO, NEJEDLÉHO 3	ARCH. STAVBY	REKONSTR.
POHLED P1 (OD SEVEROZAPADU)		VĚŠKÉ	Č. VÝKRESU
		1 : 100	106