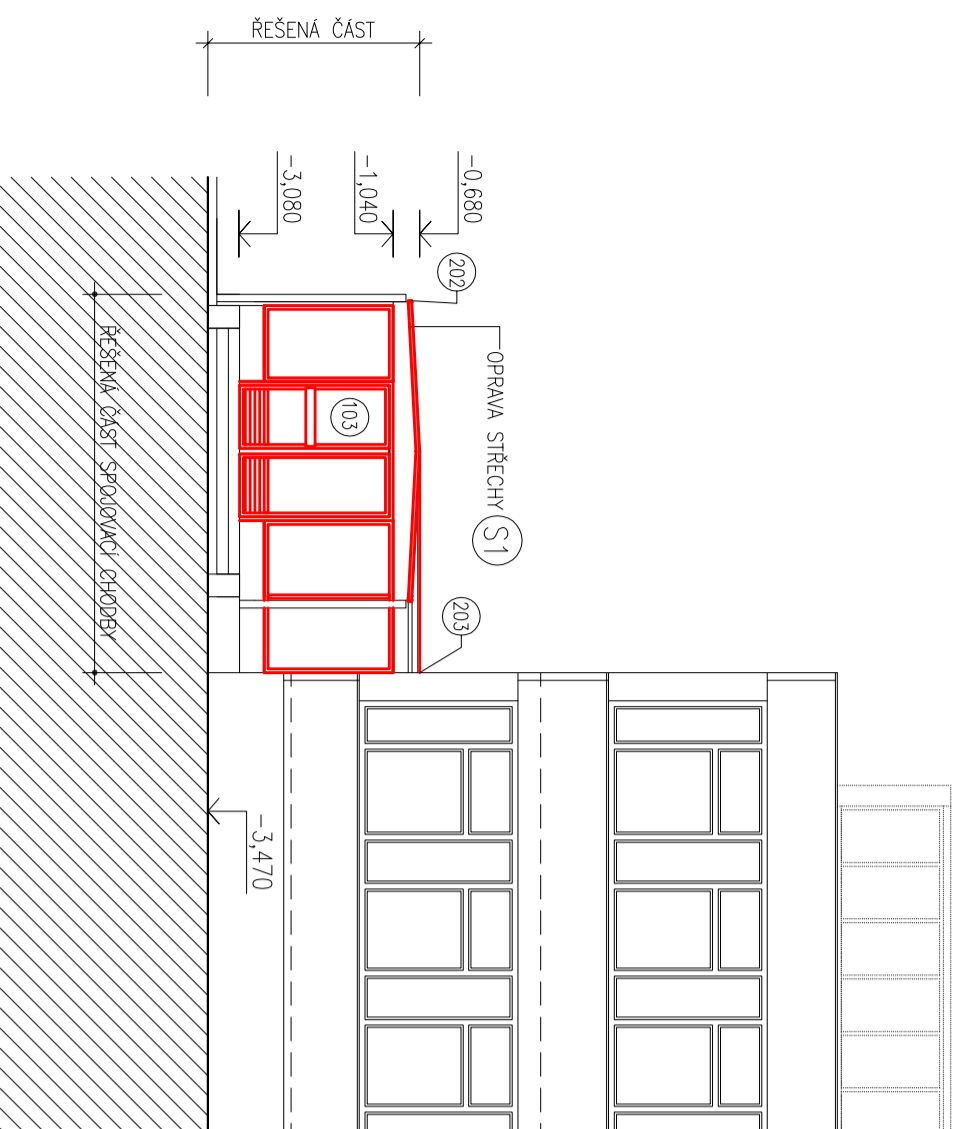


SPOJOVACÍ CHODBA - POHLED P3 NÁVRH



LEGENDA

- OPRAVA STÁVAJÍCÍ STŘECHY a ŘÍMSY NAD SPOJOVACÍ CHODBOU
- VÝMĚNA VÝPLNÍ OTVORŮ VČETNĚ OPRAVY VNITŘNÍCH PARAPETNÍCH DESEK

POZNÁMKA

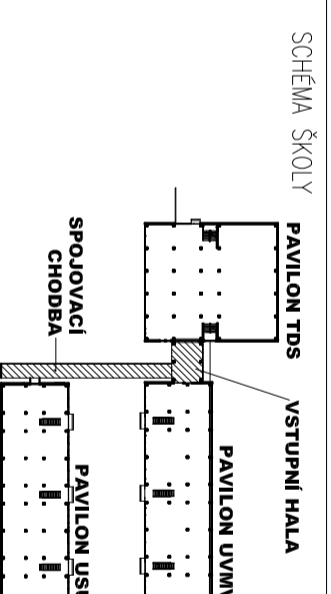
- OPRAVA SPOJOVACÍ CHODBY
- STÁVAJÍCÍ VÝPLNĚ OTVORŮ BUDOU ODSTRANĚNY (JEDNODUCHÉ ZASKLENÍ V OCELOVÉM RÁMU)
 - NOVÉ VÝPLNĚ OTVORŮ BUDOU Z PLASTOVÝCH, PĚTIKOMOROVÝCH PROFILŮ BILÉ BARVY, ZASKLENÉ IZOLAČNÍM DVOUSKLEM 4-16-4mm, $U_{skla} = 1,1 \text{ W/m}^2\text{K}$

S1

- OPRAVA STŘECHY NAD SPOJOVACÍ CHODBOU
- STÁVAJÍCÍ PLECHOVÁ KRYTINA BUDE ODSTRANĚNA
 - NEVYHOVUJÍCÍ PODKLADNÍ PRKNA BUDOU VYMĚNĚNA cca 50%
 - KLEMPŘÍSKÉ PRVKY BUDOU ODSTRANĚNY
 - OCELOVÁ KONSTRUKCE BUDE NATŘENA
 - NOVÁ KRYTINA BUDE Z HYDROIZOLAČNÍ FÓLIE mPVC TL.1.5mm S PODKLADNÍ SEPARAČNÍ TEXTILÍ 300g/m²
 - TEPELNÁ IZOLACE BUDE Z DESEK STABILIZOVANÉHO PĚNOVÉHO POLYSTYRENU TL.50mm
 - BOČNÍ STĚNY ŘÍMSY ZASTŘEŠENÍ BUDOU OPLECHOVANY TÍŽN PLECHEM

- ZATEPLENÍ HLAVNÍHO VSTUPU JE ŘEŠENO V ČÁSTI "PAVILON TDS"
- STÁVAJÍCÍ PRVKY NA FASÁDÁCH (LANA HROMOSVODŮ, ORIENTAČNÍ DESKY, ČIDLA AP.) BUDOU PŘED ZAHÁJENÍM PRÁCI DEMONTOVÁNY A PO PROVEDENÍ ZATEPLENÍ ZNOVU NAMONTOVÁNY NA PRODLOUŽENÉ KOTEVNÍ KONSTRUKCE
- VEŠKERÉ ROZMĚRY UPŘESNIT PO ZAMĚŘENÍ SKUTEČNÉHO STAVU NA STAVBĚ

SPOJOVACÍ CHODBA



±0,000=1.NP=VSTUPNÍ HALA

REVIZE 02/2012

SNÍŽENÍ ENERGETICKÉ NÁROČNOSTI OBJEKTŮ ŠKOLY TANEČNÍ KONZERVATOR, BRNO, NEJEDLÉHO 3 DOKUMENTACE PRO PROVEDENÍ STAVBY		ARCHITEKTI THELIKA - STARÝCHA s.s.ao. BRNO, CEJL 76, 602 00	
VEDOUČÍ PROJEKTANT	ING. ARCH. Z. THELIKA	DATAUM	07/2009
ZODPOVĚD. PROJEKTANT	ING. ARCH. M. STARÝCHA	ZAK. Č.	12/09
VYPRACOVAL	ING. MIROSLAV ROZEHNAL	STUPEŇ	PROVEDENÍ STAVBY
INVESTOR: TANEČNÍ KONZERVATOR, BRNO, NEJEDLÉHO 3	ARCH. STAVEBNÍ ŘEŠENÍ	MĚŘÍTKO	Č. VYKŘESU
POHLED P3 (OD JIHOZÁPADU)		1 : 100	108