

Zakázka: Přestavba sociálních zařízení

Objednatel: Zelený dům pohody

A. PRŮVODNÍ ZPRÁVA

A.1 Identifikační údaje

Stavba:	Přestavba sociálního zařízení
Investor:	Zelený dům pohody v Hodoníně Jilemnického 2923/1, 695 03 Hodonín
Místo stavby:	Hodonín
Stavební úřad:	MěÚ Hodonín
Zprac. dokumentace:	Mgr.Ing. Petr Příkaský, Cihlářská čtvrť 3125/10 695 03 Hodonín

A.2 Základní údaje charakterizující stavbu

Zelený dům pohody v Hodoníně je zařízení, které poskytuje sociální služby pro lidi s mentálním postižením starším 16 let. Komplexní sociální služby jsou poskytovány formou denního nebo týdenního stacionáře v objektu, v jehož přízemí jsou vybudovány dva bloky sociálních zařízení s vnitřní dispozicí, která neposkytuje plný komfort a soukromí jejich uživatelům.

Sociální zařízení bloku A obsahuje 2 dvě místnosti – průchozí umývárnu se dvěma sprchami a dvěma umyvadly. Na umývárnu navazuje průchozí místnost vybavená kombi klozetem a umyvadlem. Tato místnost je spojena volným průchodem s další malou místností vybavenou pouze klozetem. Sociální blok A nemá okna, ventilace je zajištěna nuceným odsáváním zapínaným při rozsvícení osvětlení. Sprchové boxy nejsou opatřeny žádnými prvky, které by zajistili minimální intimitu při sprchování.

Sociální zařízení – blok B zahrnuje taktéž dvě místnosti, tyto jsou však na rozdíl od bloku A opatřeny okny. Průchozí umývárna je vybavena dvěma umyvadly a sprchovým koutem. Z umývárny je vstup do WC se dvěma klozety oddělenými pouze přepážkou bez dveří.

Světlá výška místností je 270 cm, stěny jsou obloženy do výšky 2 m keramickým obkladem. Vstup do umývárny je 4 dveřmi 80/197 cm.

A.3 Přehled výchozích podkladů

Podkladem pro zpracování návrhu úprav obou bloků sociálních zařízení bylo zaměření provedené zpracovatelem dokumentace a konzultace s vedením příspěvkové organizace.

B. TECHNICKÁ ČÁST

B.1 CHARAKTERISTIKA STAVBY

B.1.1 Zhodnocení stavby

Kapacitním vybavením sociálních zařízení obou bloků jsou prostory postačující. Zcela nevyhovující je však dispoziční řešení prostor, které nezaručuje ani tu nezákladnější míru intimity uživatelům tohoto zařízení. Zejména průchozí místnosti WC jsou zcela nevhodné. Dále jsou postrádány další potřebné zařizovací předměty – pisoáry.

Blok A zajišťuje hygienické potřeby čtyř ubytovaných, během dne je využíván maximálně 10 osobami.

Blok B zajišťuje sociální potřeby pěti klientů, ubytovaných ve dvou sousedních místnostech, s tím že v denním režimu je taktéž využíván maximálně 10 osobami.

B.1.2 Provedené průzkumy

Místní výškopisné doměření bylo provedeno v rámci přípravných průzkumných prací zpracovatelem této dokumentace.

B.2 STAVEBNĚ TECHNICKÉ ŘEŠENÍ STAVBY

B.2.1 Zdůvodnění stavebně-technického řešení přestavby

Jedná o ryze rekonstrukční stavbu realizovanou v uzavřeném prostoru dvou bloků. Vlastní práce budou prováděny o prázdninách, kdy je omezen provoz zařízení. Aby nedošlo k většímu omezení komfortu ubytovaných klientů, budou práce na rekonstrukci sociálního zařízení prováděny ve dvou samostatných etapách – klienti bloku v realizaci budou směřováni do sousedního, plně provozně způsobilého bloku. V mimořádných případech bude možné využívat sociálních zařízení ve zbývajících prostorách celého Zeleného domu pohody.

B.2.2 Technické řešení

Technické řešení spočívá především ze změn v dispozičním členění sociálních zařízení, které by umožnilo oddělení umýváren od WC. Budou odstraněny veškeré keramické obklady místností a keramické dlažby včetně 100 mm vrstvy podkladového betonu. Plochy po dlažbách budou očištěny a ošetřeny nátěrem izolační stěrkou protiradonové a hydroizolační ochrany Combiflex C2. Malba nad keramickým obkladem stěn bude odstraněna obroušením a ošetřena bude penetračním nátěrem univerzálního Primalexu.

Po provedení všech změn v instalačních rozvodech pro nové umístění zařizovacích předmětů (není součástí této dokumentace) bude pokračováno ve stavebních úpravách.

Úpravy sociálního bloku A

Účelem stavebních úprav bloku je vymezit prostor umývárny a prostor WC, při zachování původního umístění klozetových mís. Klozetová mísa WC 1 bude oddělena od ostatního prostoru příčkou do výšky 2 m s osazenými dveřmi 80/197 L. Stávající umyvadlo před klozetem bude demontováno a v prostoru nově vzniklé niky vedle WC 1 bude nainstalován pisoár. Stávající průchod do zadního WC bude rozšířen tak, aby zde bylo možno osadit plné dveře 80/197 P. V takto nově vybudovaném WC 2 bude nově instalováno umyvadlo. Prostor umývárny bude otevřen do prostoru WC vybouráním stávajících dveří a levé příčky původního otevřeného sprchového boxu. Sprchové boxy budou umístěny podél delší strany umývárny, kde v rohu bude instalováno další umyvadlo. Vlastní sprchové boxy budou odděleny příčkami z porobet. tvárnic H+H Exklusiv tl. 100 mm a po provedení keramického obkladu budou osazeny sprchovými dveřmi z poloprůsvitného plastového materiálu dle výběru vedení domu. Po dokončení svislých stavebních konstrukcí a po malířských pracích bude dokončeno položení dlažby do tmele.

Odvětrání pomocí nucené ventilace bude zachováno stávajícím zařízením. Pouze ventilační potrubí vedené stávajícím průchodem do zadního WC 2 bude vedeno nově provrtaným otvorem nade dveřmi do tohoto WC.

Při rekonstrukci bloku A nebude podstatně zasahováno do elektroinstalace, pouze bude nutno přeložit vypínač z bouraného zdiva vedle demontovaných dveří mezi umývárnou a prostorem WC.

Úpravy sociálního bloku B

Tento blok se vyznačuje zcela nevhodnou dispozicí WC, která neumožňuje dodržení té nejmenší míry potřebné intimity. Proto je navržena zcela nová dispozice celého bloku B. Jeden klozet z původního „dvojwécé“ bude přemístěn pod druhé okno, kde vznikne nové WC 4, přístupné nově osazenými dveřmi 60/197 L. Dveře se budou otevírat do prostoru zazděného otvoru po vybouraných původních dveřích. Tím se zredukuje počet původních vstupů do umývárny na 3. Odstraněním původní otevřené sprchy u okna vznikne prostor pro umístění potřebného pisoáru. Sprchové boxy budou situovány namísto stávajících umyvadel, která budou přeložena k nově vzniklému WC 4. Stavební práce budou zahájeny po demontáži původního WC a po demontáži ostatních zařizovacích předmětů. Budou osekány veškeré obklady a odstraněna dlažba spolu s 10 cm podkladovým betonem. Vybouráno bude zdivo původní sprchy a vybourány budou dveře vedle WC 4. Otvor po nich bude zazděn příčkou z pórobetonových tvárnic H+H Exklusiv tl. 125 mm. Vyzděny budou dělicí příčky sprchových boxů do výšky 2 m, a osazeny budou sprchovými dveřmi v provedení popsaném jako u bloku A. Po provedení všech úprav v instalaci zařizovacích předmětů, budou svislé stěny opatřeny keramickým obkladem do výšky 2 m. Zdivo nad obkladem bude opatřeno nátěrem Primalexu (1x penetrační nátěr a 2x nátěr bílým Primalexem Plus). Nová dlažba bude položena na podkladovou betonovou mazaninu v tl. 10 cm, která bude ukládána na vyrovnaný podklad ošetřený hydroizolační stěrkou Combiflex.

B.2.4 Péče o bezpečnost práce a technických zařízení

Při provádění stavebních prací je nutno se řídit zákonem č.309/2006 Sb., požadavcích na bezpečnost práce, a nařízením vlády č. 591/2006 Sb., o požadavcích na bezpečnost při práci na staveništích.

C. SEZNAM PŘÍLOH DOKUMENTACE

Textová část

1. Průvodní a technická zpráva
2. Položkový rozpočet

Výkresová část

01. Půdorys bloku A
02. Půdorys bloku B

V Hodoníně, 25. 04. 2015

Mgr. Ing. Petr Příkaský

Výkaz výměr

Stavba :	Zelený dům pohody, p. o.	Rozpočet:
Objekt :	Přestavba sociálních zařízení	

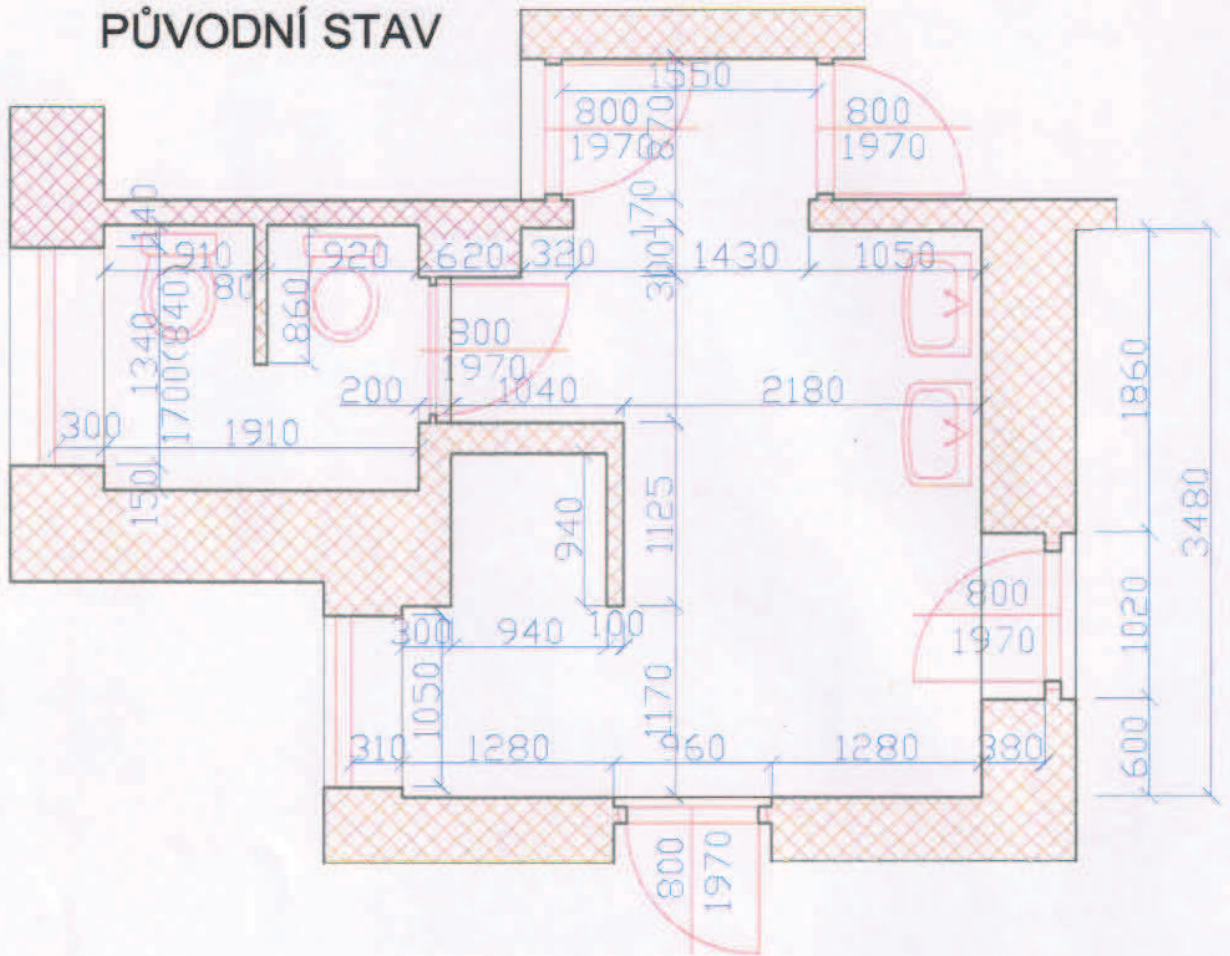
P.č.	Číslo položky	Název položky	MJ	množství	cena / MJ	celkem (Kč)
Díl: 3		Svislé a kompletní konstrukce				
1	342 25-6143.R00	Příčka z tvárníc probet. H+H EXCLUSIVE tl. 100 mm Blok A: $(0,89*0,23)+(1,03*2)+(1,32*2*2)$ Blok B: $(1,08+0,47+1,05+1,05)*2$	m2	14,84 7,54 7,30		
2	342 25-6144.R00	Příčky z tvárníc porobet. H+H EXCLUSIVE tl. 125 mm Blok B - zadržka dveřního otvoru: $0,96*2$	m2	1,92 1,92		
3	01	Montáž sprchových dveří	kus	4,00		
4	02	Dveře spchové atyp	kus	4,00		
Celkem za		3 Svislé a kompletní konstrukce				
Díl: 63		Podlahy a podlahové konstrukce				
5	631 31-3411.R00	Mazanina betonová tl. 8 - 12 cm C8/10 (B 10) Blok A: $(11,22+1,16+1,19+0,84+2,23)*0,1$ Blok B: $(11,72+0,87+0,87+3,11+1,34)*0,1$	m3	3,46 1,66 1,79		
Celkem za		63 Podlahy a podlahové konstrukce				
Díl: 96		Bourání konstrukcí				
6	962 03-1132.R00	Bourání příček cihelných tl. 10 cm Blok A: $(1,03*2*2,2)$ Blok B: $0,94*2,2$ $0,86*0,08*2$	m2	6,74 4,53 2,07 0,14		
7	967 03-1132.R00	Přisekání rovných ostření cihelných na MVC Blok A: $(0,49*2*2)+(0,17*2)+(0,1*2)$	m2	2,50 2,50		
8	968 06-1125.R00	Vývěšení dřevěných dveřních křídel pl. do 2 m2 Blok A: 1 Blok B: 2	kus	3,00 1,00 2,00		
9	965 08-1713.RT1	Bourání dlaždic keramických tl. 1 cm, nad 1 m2 ručně dlaždice keramické Blok A: $0,64+2,23+11,22+(0,1*1,03)-(0,5*0,17)-(0,1*1,03*2)$ Blok B: $1,11+1,34+11,72+(0,1*1,05*2)-(11,04*0,185)-(0,9*0,1)-(0,86*0,08)$	m2	26,08 13,90 12,25 -0,07		
10	968 07-2455.R00	Vybourání kovových dveřních zárubní pl. do 2 m2 Blok A: 1 Blok B: 1	kus	56,19 1,00 1,00		
11	962 03-2231.R00	Bourání zdiva z cihel pálených na MVC Blok A: $(0,5*0,17*2)+(0,49*0,09*2)+(0,49*0,13*2)$ Blok B: $(1,04*0,185*2)$	m3	0,77 0,39 0,38		
12	965 04-3341.R00	Bourání podkladů bet., potěr tl. 10 cm, nad 4 m2 Blok A: 13,902 Blok B: 12,1788	m3	26,08 13,90 12,18		
Celkem za		96 Bourání konstrukcí				
Díl: 97		Prorážení otvorů				
13	978 05-9531.R00	Odsekání vnitřních obkladů stěn nad 2 m2 A: $(0,15+0,23+0,5+0,49+0,86+0,165+1,31+1,37+0,13+0,49+0,75)*2$ $(0,48+0,31+1,935+1,03+0,1+1,03+0,87+0,1+1,23+1,22+3,58)*2$ $(0,69+1,65+1,11+1,3)*2$ $(1,31*1,11)+((0,23+1,31+0,23)*0,89)$ B: $(0,14+0,91+0,86+0,08+0,86+0,92+0,62+0,3+1,55+0,17+1,05)*2$ $(1,06+0,38+0,60+1,28+1,28+0,06+0,06+0,3+0,94+0,94+0,94)*2$ $(0,94+0,1+1,125+1,04+0,5+1,91+0,15)*2$	m2	94,70 12,89 23,77 9,50 3,03 14,92 15,68 11,53		

		$((0,3+1,34+0,3)*1,16)+(0,84*1,34)$		3,38		
14	979 08-2111.R00	Vnitrostaveništní doprava sutí do 10 m 60,45823+6,43929	t	66,90 66,90		
15	979 08-2121.R00	Příplatek k vnitrost. dopravě sutí za dalších 5 m 3*66,8975	t	200,69 200,69		
16	979 98-1104.R00	Kontejner, suť bez příměsí, odvoz a likvidace, 9 t 60,45823+6,43929	t	66,90 66,90		
Celkem za		97 Prorážení otvorů				
Díl:	711	Izolace proti vodě				
17	711 212-003.RT3	Stěrka protiradonová a hydroizolační, hmotou Combiflex C2, beton, proti vlhkosti Blok A: 11,22+1,16+1,19+0,84+2,23+0,37 Blok B: 11,72+0,87+0,87+3,11+1,34+0,37	m2	37,75 17,01 18,28		
Celkem za		711 Izolace proti vodě				
Díl:	767	Konstrukce zámečnické				
18	767 68-1110.R00	Montáž zárubní montovat. 1kř. hl. 8,5, š. do 80 cm Blok A 80/127: 2 Blok B 60/197:1 80/197: 1	kus	4,00 2,00 1,00 1,00		
19	553 30315	Zárubeň ocelová H 110 600x1970x110 L Blok B: 1	kus	1,00 1,00		
20	553 30319	Zárubeň ocelová H 110 800x1970x110 L Blok A WC 1: 1	kus	1,00 1,00		
21	553-30320	Zárubeň ocelová H 110 800x1970x110 P Blok A WC 2: 1	kus	1,00 1,00		
22	611-60101	Dveře vnitřní hladké plné 1kř. 60x197 bílé	kus	1,00		
23	611-60103	Dveře vnitřní hladké plné 1kř. 80x197 bílé	kus	1,00		
Celkem za		767 Konstrukce zámečnické				
Díl:	771	Podlahy z dlaždic a obklady				
24	771 10-1210.R00	Penetrace podkladu pod dlažby Blok A: 11,22+1,16+1,19+0,84+2,23+0,37 Blok B: 11,72+0,87+0,87+3,11+1,34+0,37	m2	34,55 16,64 17,91		
25	771 21-2112.R00	Kladení dlažby keramické do (tm), vel do 200x200 mm Blok A: 11,22+1,16+1,19+0,84+2,23+0,37 Blok B: 11,72+0,87+0,87+3,11+1,34+0,37	m2	34,55 16,64 17,91		
26	597-64202.0	Dlažba Taurus Granit matná 200x200x9 mm 34,55*1,03	m2	35,59 35,59		
27	998 77-1101.R00	Přesun hmot pro podlahy z dlaždic, výšky do 6 m	t	0,69		
Celkem za		771 Podlahy z dlaždic a obklady				
Díl:	781	Obklady keramické				
28	781 10-1111.R00	Vyrovnání podkladu maltou ze SMS tl. do 7 mm B: $(0,14+1,91+0,3+0,4+1,91+0,15+0,52+0,3+1,55+0,17+1,05+0,83)*2$ $(1,05+0,1+1,05+0,83+1,05+0,38+0,6+2,14+1,28+0,06+0,06)*2$ $(1,28+0,47+0,57+1,08+1,025)*2$ $(1,34*0,84)+(0,6+1,16)$ A: $(0,15+0,23+0,41+0,39+0,77+1,205+0,36+0,165+1,31+1,37)*2$ $(0,39+0,7+0,29+1,22+0,9+1,32+0,1+1,32+0,9+1,32+0,1)*2$ $(1,32+1,58+0,69+1,65+1,11+1,3+0,3+0,905+0,963+0,93)*2$ $(0,93*2)+((0,23+0,9+0,23+0,23+0,46+0,23)*0,89)$ $(0,9+0,46)*1,11$	m2	103,00 18,46 17,20 8,85 1,82 12,72 17,12 21,43 3,89 1,51		
29	781 11-1111.R00	Řezání obkladaček diamantovým kotoučem Blok A: 35*2 Blok B: 35*2	m	140,00 70,00 70,00		

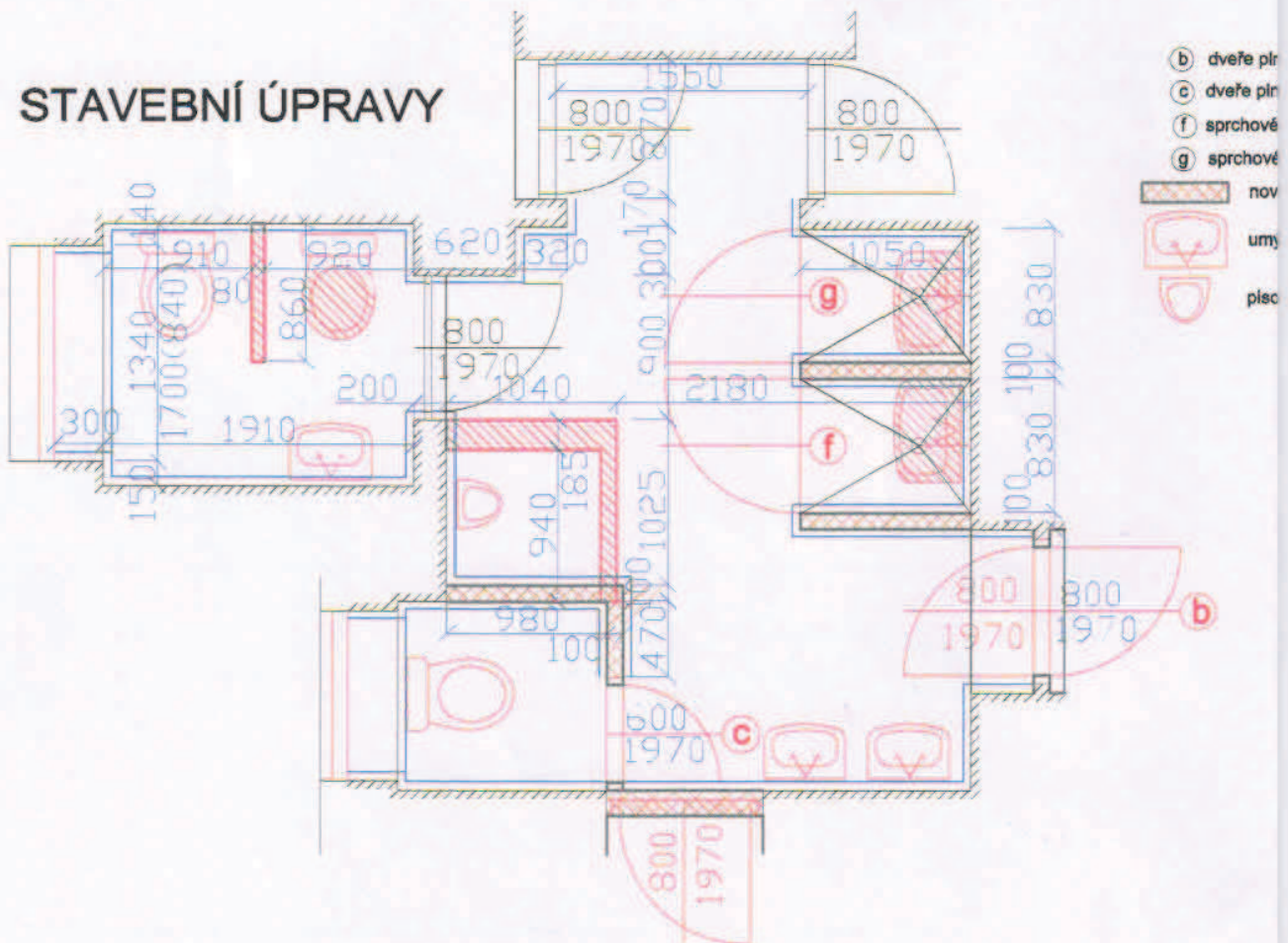
30	781 11-1121.R00	Montáž lišt rohových, vanových a dilatačních Blok A: (9*2)+(0,9*2) Blok B: (14*2)+(1,16*4)	m	52,44 19,80 32,64			
31	781 23-0121.R00	Obkládání stěn vnitř. keram. do tmele do 300x300 mm Blok A: 56,6688 Blok B: 46,3316	m2	103,00 56,67 46,33			
32	781 32-0121.R00	Obkládání parapetů do tmele šířky do 300 mm Blok B: 1,63+1,05	m	2,68 2,68			
33	597-81366.5	Obkládačka Color One 19,8x24,8 světle béžová mat 103,0004*1,03	m2	106,09 106,09			
34	998 78-1101.R00	Přesun hmot pro obklady keramické, výšky do 6 m	t	1,34			
Celkem za		781 Obklady keramické					
Díl:	784	Malby					
35	784 40-1801.R00	Odstranění malby obroušením v místnosti H do 3,8 m (0,48+0,31+1,93+1,03+0,1+1,03+0,87+0,1+1,23+1,22+0,358)*0,7 Blok A: (0,5+0,23+0,5+0,49+0,86+0,165+1,31+1,37+0,13+0,49+0,755)*0,7 (0,69+1,65+1,11+1,3)*0,7 Blok B: (0,14+0,91+0,86+0,08+0,86+0,92+0,62+0,3+1,55+0,17)*0,7 (1,05+1,86+0,38+0,6+1,28+1,28+0,06+0,06+0,3+0,94+0,94)*0,7 (0,94+0,1+1,125+1,04+0,5+1,91+0,15+0,3+1,34+0,3+1,34)*0,7 Blok A stropy: 11,22+1,16+1,19+0,84+2,23+0,367 Blok B stropy: 11,72+0,87+0,87+3,11+1,34+0,365	m2	66,37 6,06 4,76 3,33 4,49 6,13 6,33 17,01 18,28			
36	784 19-1101.R00	Penetrace podkladu univerzální Primalex 1x Blok A stěny: 14,1456 stropy: 17,007 Blok B stěny: 16,9435 stropy: 18,2750	m2	66,37 14,15 17,01 16,94 18,28			
37	784 19-5212.R00	Malba tekutá Primalex Plus, bílá, 2x Blok A: 31,1526 Blok B: 35,2185	m2	66,37 31,15 35,22			
Celkem za		784 Malby					
Díl:	721	Vnitřní kanalizace					
38	721 19-4104.R00	Vyvedení odpadních výpustek D 40 x 1,8	kus	7,00			
39	721 19-4105.R00	Vyvedení odpadních výpustek D 50 x 1,8	kus	6,00			
40	721 19-4109.R00	Vyvedení odpadních výpustek D 110 x 2,3	kus	4,00			
41	DEM 01	Demontáž starého odpadního potrubí	kompl	11,00			
42	72101	Vysekání drážek a prostupů pro nové instalace vnitřní kanalizace	kompl	1,00			
43	72103	Zhotovení nového odpadního potrubí kanalizace pro nové zařizovací předměty	kompl	1,00			
Celkem za		721 Vnitřní kanalizace					
Díl:	722	Vnitřní vodovod					
44	722 01	WC konstrukce Geberit kombifix vč. tlačítka	ks	4,00			
45	722 19-0401.R00	Vyvedení a upevnění výpustek DN 15	kus	28,00			
46	722 22-0111.R00	Nástěnka K 247, pro výtokový ventil G 1/2	kus	20,00			
47	722 22-0121.R00	Nástěnka K 247, pro baterii G 1/2	pár	4,00			
48	722 28-0106.R00	Tlaková zkouška vodovodního potrubí DN 32	kompl	1,00			
49	998 72-2101.R00	Přesun hmot pro vnitřní vodovod, výšky do 6 m	t	0,10			
50	Dem 02	Demontáž starých rozvodů vody	kompl	1,00			
51	72201	Vysekání drážek a prostupů pro nové instalace teplé a studené vody	kompl	1,00			
52	72103	Zhotovení potrubí teplé a studené vody pro nové ZP vč. dodávky materiálu	kompl	1,00			
Celkem za		722 Vnitřní vodovod					
Díl:	725	Zařizovací předměty					
53	Dem 03	Demontáž zařizovacích předmětů a zablindování vývodů	kompl	1,00			
54	725 01	Kohout rohový vřetenový Shell 1/2"-3/8"	ks	16,00			

55	ALC 04	WC mísa závěsná Terra	ks	4,00		
56	725 02	Souprava protihlukové izolace pro závěsné wc	ks	4,00		
57	ALC 05	Sedátko wc soft close	ks	4,00		
58	998 72-5101.R00	Přesun hmot pro zařizovací předměty, výšky do 6 m	t	0,20		
59	GI 08	Baterie umyvadlová stoj. bez výpusti	ks	7,00		
60	GI 10	Baterie sprchová	ks	4,00		
61	GI 11	Umyvadlo klasické	ks	7,00		
62	725 84-9200.R00	Montáž baterií sprchových,	kus	4,00		
63	725 82-9301.R00	Montáž baterie umyv.a dřezové stojánkové	kus	7,00		
64	725 85-9102.R00	Montáž ventilu odpadního do DN 50	kus	9,00		
65	725 21-9401.R00	Montáž umyvadel na šrouby do zdíva	soubor	7,00		
66	725 M01	Montáž sprchového/vanového setu	ks	4,00		
67	725 24-9102.R00	Montáž sprchového žlabu	soubor	1,00		
68	725 25	Žlab + rošt sprchový APZ	ks	4,00		
69	GI 03	Sprchový set Civia top 60cm dvoupolohová tyč 60cm,hadice,rukojeť	ks	4,00		
70	ALC 06	Sífon umyvadlový bez vtoku 5/4"	ks	7,00		
71	ALV 07	Vtok umyvadlový clic-clack	ks	7,00		
72	725 81-9201.R00	Montáž ventilu nástěnného G 1/2	soubor	16,00		
73	725 11-9110.R00	Montáž splachovací nádrže Kombifix/Duofix pro WC	kus	4,00		
74	725 11-9306.R00	Montáž klozetu závěsného	soubor	4,00		
75	San 01	Pisoár radarový SLP19RZ	ks	2,00		
	Celkem za	725 Zařizovací předměty				
Díl:	730	Ústřední vytápění				
76	01	Úprava rozvodů a přemístění otopných těles mat+práce	kompl	1,00		
	Celkem za	730 Ústřední vytápění				

PŮVODNÍ STAV

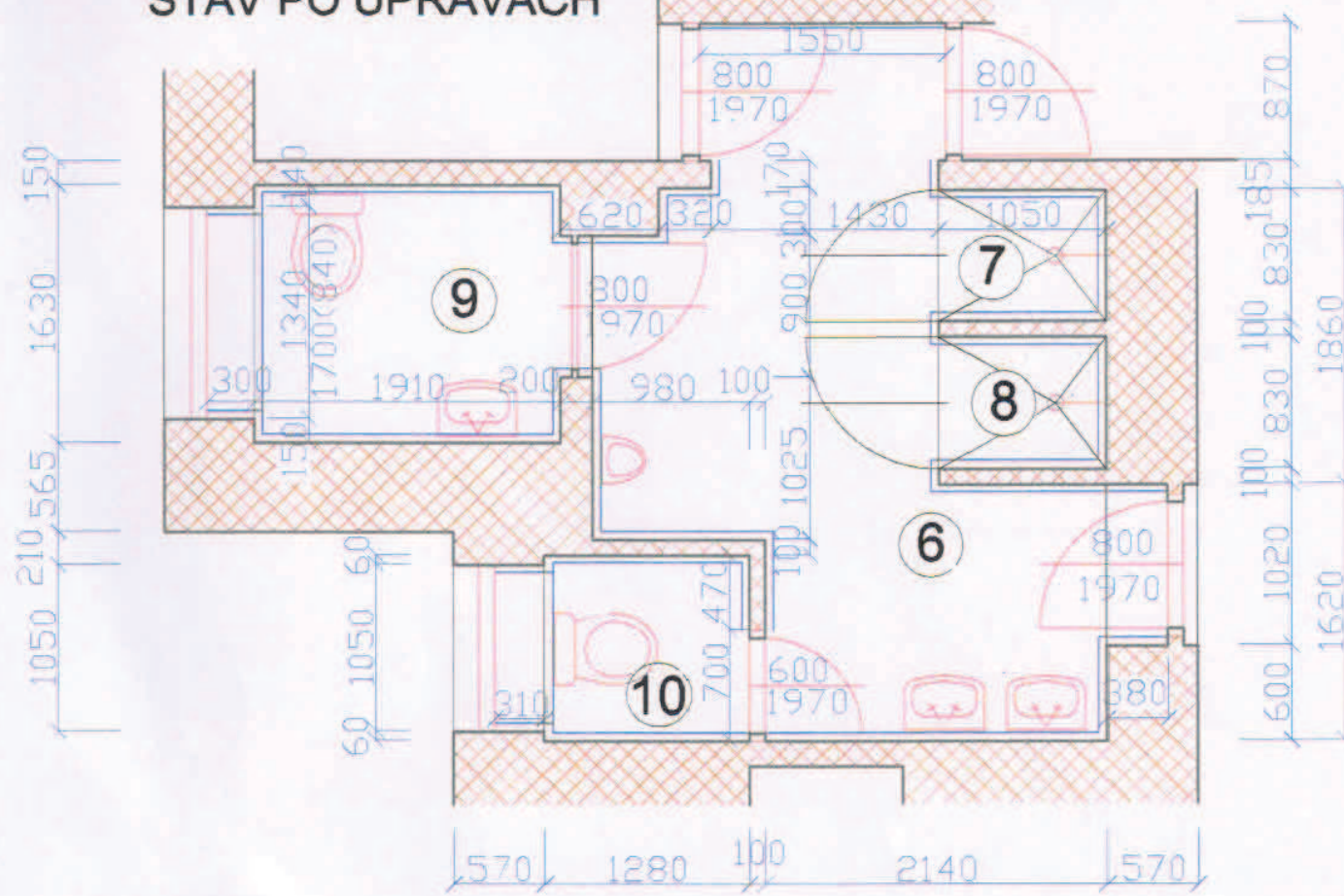


STAVEBNÍ ÚPRAVY



- (b) dveře pl
- (c) dveře pl
- (f) sprchové
- (g) sprchové
- nov
- umy
- plac


STAV PO ÚPRAVÁCH



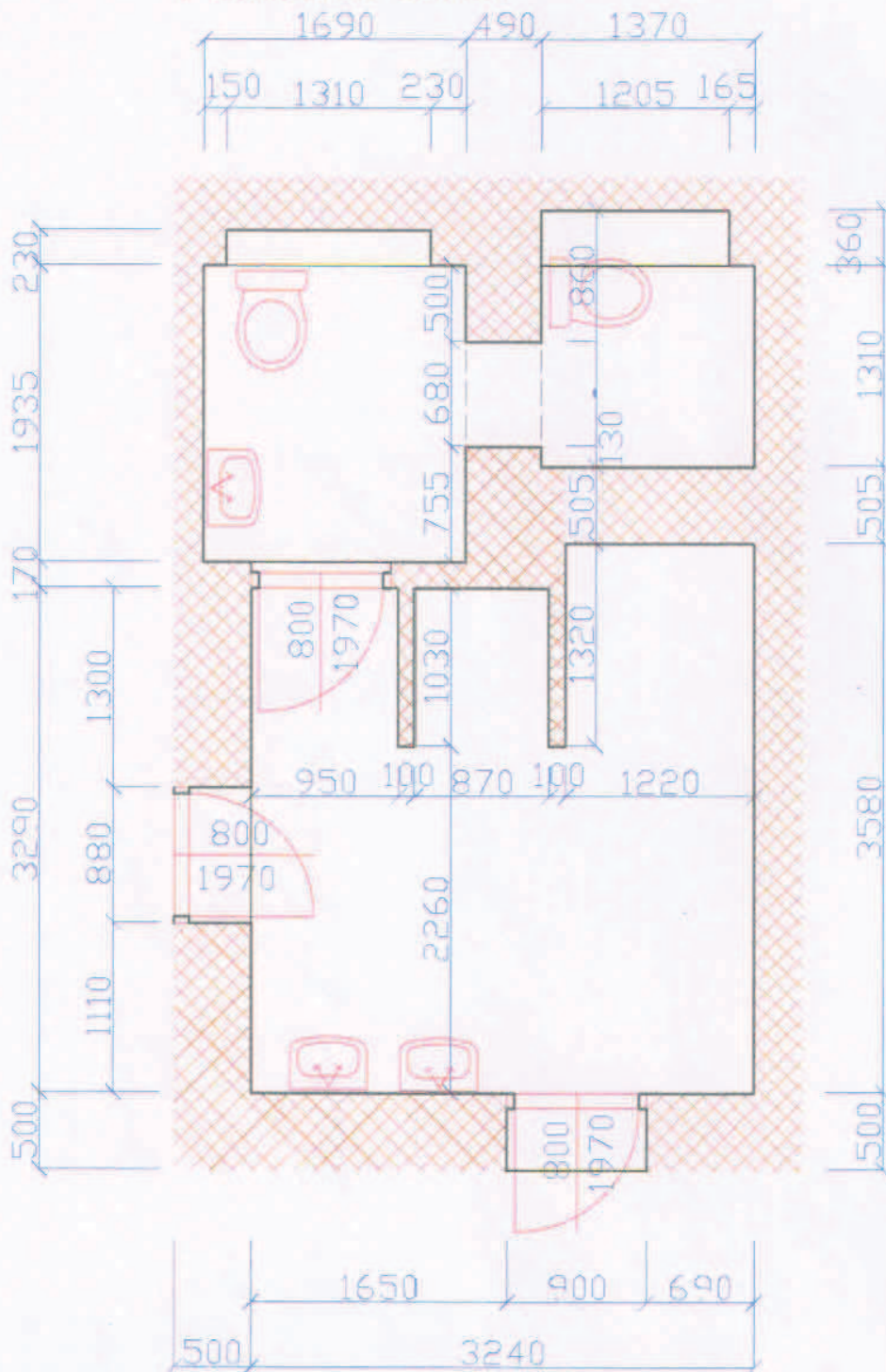
é dyhované 80/197 pravé
 é dyhované 60/197 levé
 dveře 83/197 levé
 dveře 83/197 pravé
 á příčka v =200 cm
 vradlo

č.m.	účel místnosti	podlaha	m ²
6	UMÝVÁRNA B	keramická dlažba	11,72
7	SPRCHA C	keramická dlažba	0,87
8	SPRCHA D	keramická dlažba	0,87
9	WC 3	keramická dlažba	3,11
10	WC 4	keramická dlažba	1,34

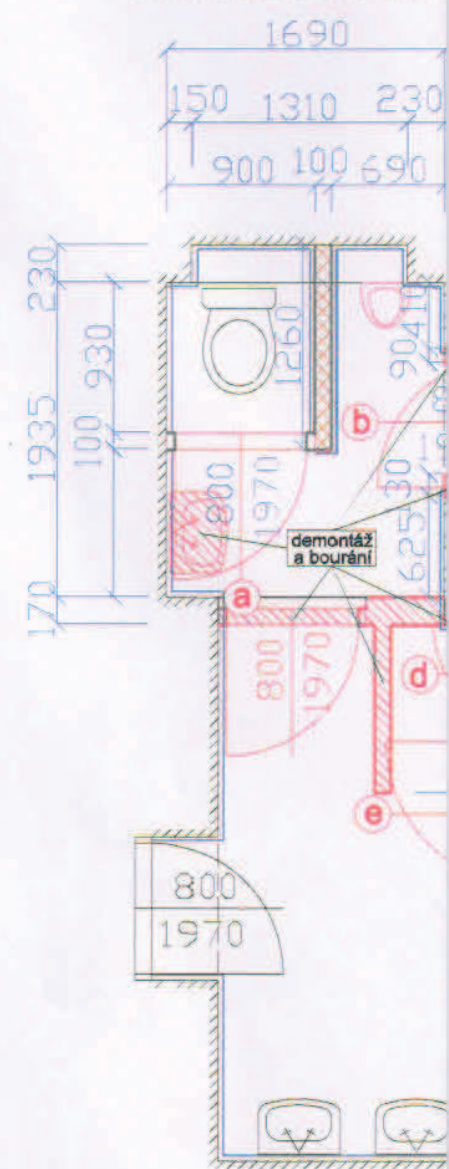


GEN. PROJEKTANT: Mgr. Ing. Petr Příkaský	ZODP. PROJEKTANT: Mgr. Ing. Petr Příkaský	VYPRACOVAL: Mgr. Ing. Petr Příkaský	 poradensko konsultační služby Ratiškovice
Investitor: ZELENÝ DŮM POHODY V HODONÍNĚ, Jilemnického 2923/1, Hodonín Zakázka (stavba, objekt): ZELENÝ DŮM POHODY V HODONÍNĚ PŘESTAVBA SOCIÁLNÍCH ZAŘÍZENÍ			
VÝKRES: Půdorys - blok B		MĚŘÍTKO 1:100	FORMÁT: A3 DATUM: 04/2015 STUP. odb.pomoc Č. VÝKRESU 02

PŮVODNÍ STAV




STAVEBNÍ ÚPRAVY



č.m.	účel místnosti	podlaha
1	UMÝVÁRNA	keramická dlažba
2	SPRCHA A	keramická dlažba
3	SPRCHA B	keramická dlažba
4	WC 1	keramická dlažba
5	WC 2	keramická dlažba

- (a) dveře plně dyhované 80/197 levé
- (b) dveře plně dyhované 80/197 pravé
- (c) sprchové dveře 81/197 levé
- (e) sprchové dveře 90/197 levé

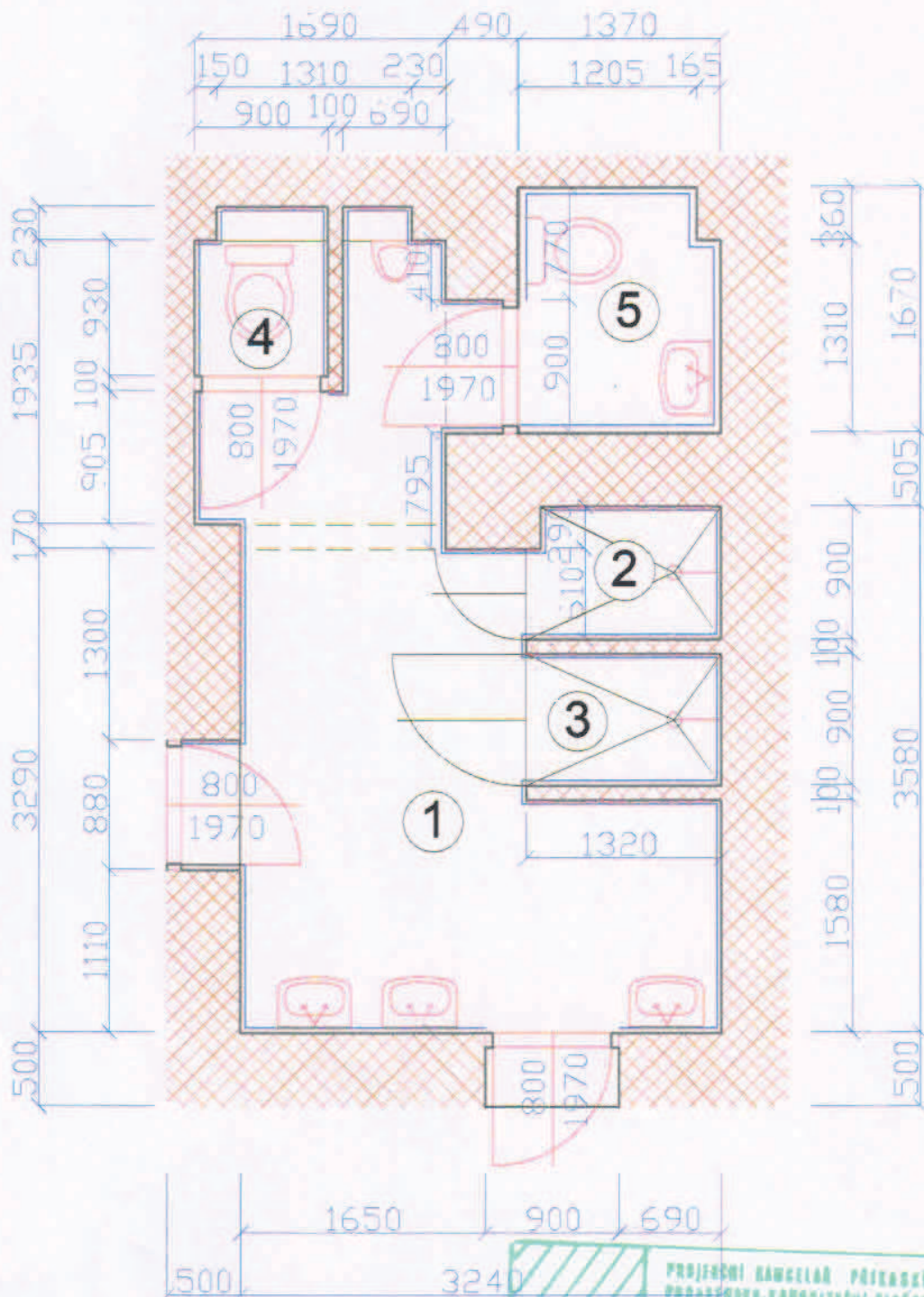
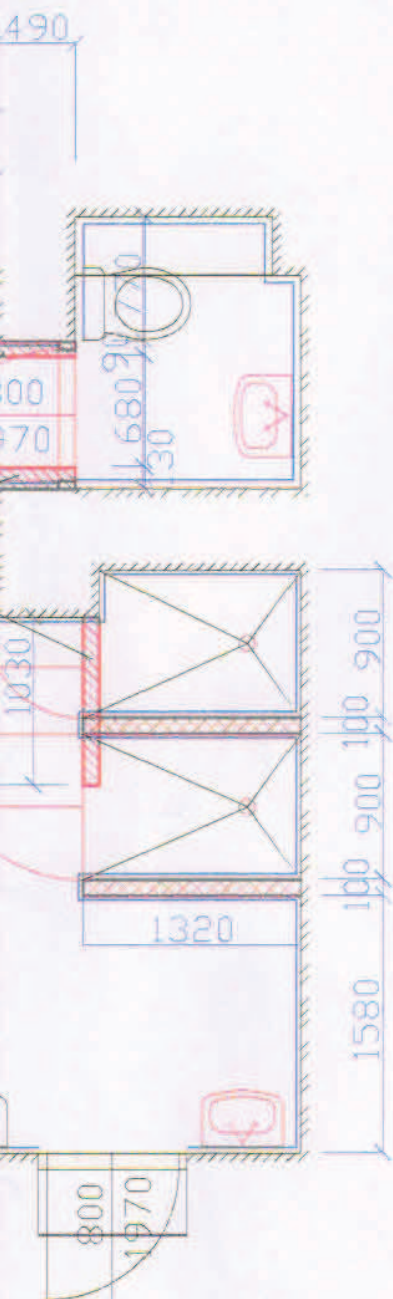
 nová přička v = 200 cm

 umývadlo

 pisoár


RAVY

STAV PO ÚPRAVÁCH



	m ²
částka	11,22
částka	1,16
částka	1,19
částka	0,84
částka	2,23

PROJEKČNÍ KANCELAR PŘÍKASKÝ
PROJEKČNÍ-KONSULTAČNÍ SLUŽBY
UNICO Ratiškovice
696 02

GEN. PROJEKTANT: Mgr. Ing. Petr Příkaský	ZODP. PROJEKTANT: Mgr. Ing. Petr Příkaský	VYPRACOVAL: Mgr. Ing. Petr Příkaský	 poradensko konsultační služby Ratiškovice
Investor: ZELENÝ DŮM POHODY V HODONÍNĚ, Jilemnického 2923/1, Hodonín			
Zakázka (stavba, objekt): ZELENÝ DŮM POHODY V HODONÍNĚ PŘESTAVBA SOCIÁLNÍCH ZAŘÍZENÍ			FORMÁT: A3
VÝKRES: Pádorys - blok A			DATUM: 04/2015
			STUP: odb. pomoc
			MĚŘITKO 1:100
			Č. VÝKRESU 01