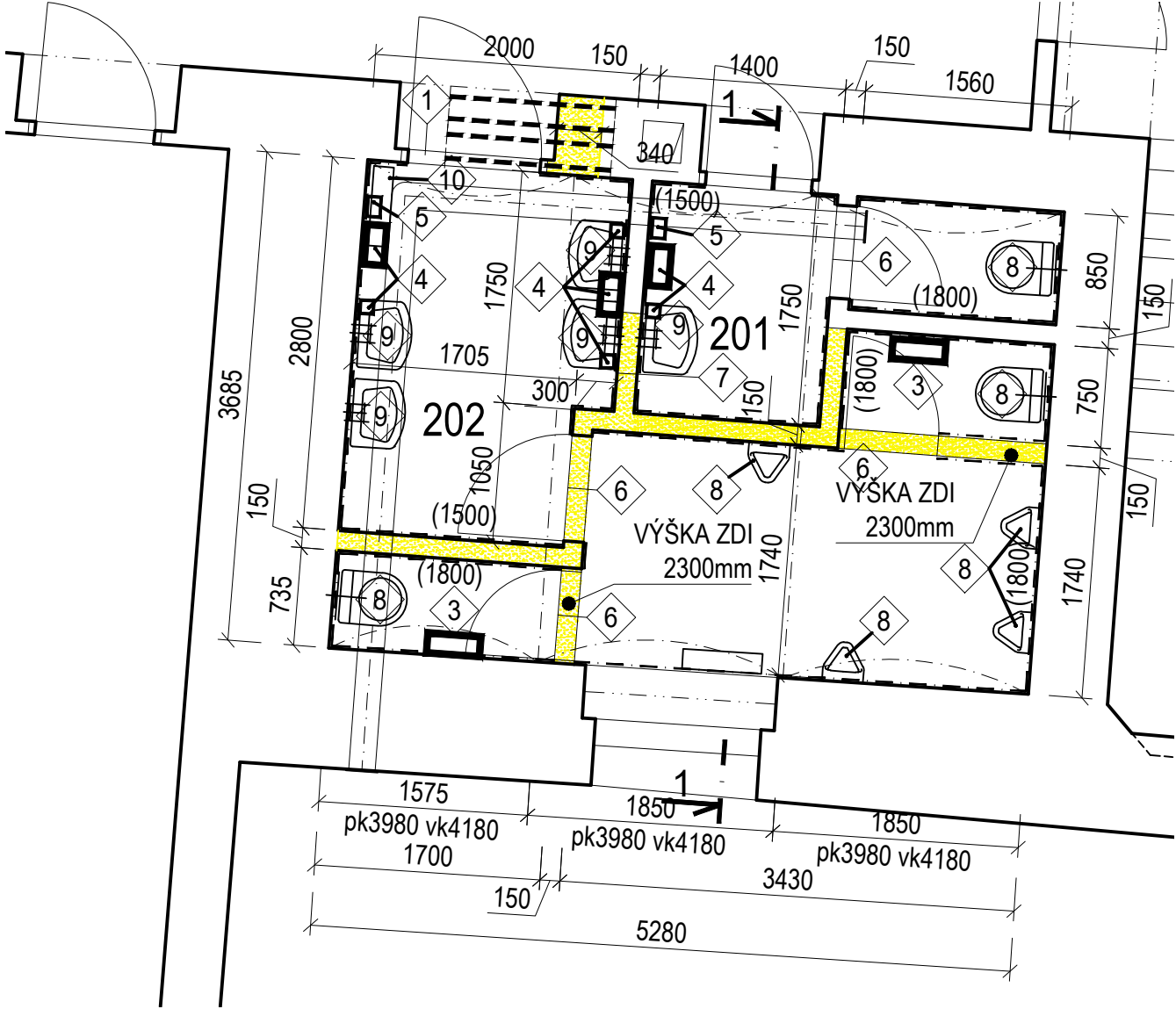


PŮDORYS 2NP- 201; 202



LEGENDA MÍSTNOSTÍ

Č.M.	ÚČEL	m2	SVĚTLOST (m)	PODLAHA	POZNÁMLA
201	WC ZAMĚŠTNANCI	4,00	3980–4080	KERAMICKÁ DLAŽBA	KERAMICKÝ OBKLAD
202	WC STUDENTI	14,70	3980–4080	KERAMICKÁ DLAŽBA	KERAMICKÝ OBKLAD

LEGENDA BOURACÍCH PRACÍ:

- 1 DEMONTÁŽ DŘEVĚNÝCH DVEŘÍ SE ZÁRUBNÍ PROVEDENÍ REPASE A PŘESUN NA NOVÉ MÍSTO
- 2 VYBOURÁNÍ ZDI PO CELÉ VÝŠCE
- 3 DEMONTÁŽ ZÁSOBNÍKU PRO WC PAPIR
- 4 DEMONTÁŽ ZÁSOBNÍKU PRO TEKUTÉ MÝDLO A ZÁSOBNÍKU NA PAPIROVÉ UTERKY
- 5 DEMONTÁŽ EL VYSOUŠEČE RUKOU
- 6 VYBOURÁNÍ OCELOVÝCH ZÁRUBNÍ
- 7 VYBOURÁNÍ OTVORU 1000x2050mm PRO POZDĚJŠÍ VSAZENÍ DVEŘNÍ ZÁRUBNĚ
- 8 ODSTRANĚNÍ WC; BIDETU; PISOÁRU; VANY; VÝLEVKY
- 9 ODSTRANĚNÍ UMYVADLA
- 10 ODSTRANĚNÍ OTOPNÉHO TĚLESA
- 11 MONTÁŽNĚ OSADIT RAK O 100mm VÝŠE
- 12 VYBOURÁNÍ PARKETOVÉ PODLAHY (NÁSYP+ZÁKLOP) V PŘEDSÍŇCE
- 13 DEMONTÁŽ DVEŘNÍHO KŘÍDLA A MECHANICKÉ OČIŠTĚNÍ ZÁRUBNĚ
- 14 REPASE DVEŘNÍCH KŘÍDEL A ZÁRUBNÍ

LEGENDA MATERIÁLŮ

- STÁVAJÍCÍ KONSTRUKCE
- BOURANÁ KONSTRUKCE PO CELÉ VÝŠCE
- VYBOURÁNÍ OTVORU PRO DVEŘE

POZNÁMKY:

- OTLUČENÍ VŠECH OBKLADŮ
- OSEKÁNÍ PODLAHOVÉ DLAŽBY A VYSEKÁNÍ PODLAHOVÝCH INSTALACÍ V BETONOVÉ MAZANÍ
- VŠECHNY ROZMĚRY JE NUTNO NA STAVBĚ PŘED VÝROBOU OVĚŘIT DOMĚŘENÍM DLE SKUTEČNÝCH ROZMĚRŮ
- ODSTRANĚNÍ ZAVĚŠENÉ VZDUCHOTECHNICKÉ INSTALACE
- MECHANICKÉ OČIŠTĚNÍ VŠECH OMÍTEK PŘED MALBOU

REVIZE Č:



HLAVNÍ INŽENÝR PROJEKTU:
ING. ARCH. ZDENĚK BUREŠ

PROJEKTANT:
MILAN JOHN

STAVBA: GYMNAZIUM KŘENOVÁ - HAVARIJNÍ STAV ROZVODŮ VODY
A ODPADNÍHO SYSTÉMU 2. FÁZE
MÍSTO: BRNO, KATASTRÁLNÍ ÚZEMÍ - TRNITÁ 610950
PARCELA ČÍSLO - 11/1
INVESTOR: Gymnázium Brno, Křenová 36

STUPEŇ: ZDS

ČÁST: ARCHITEKTONICKO-STAVEBNÍ ŘEŠENÍ

VÝKRES: PŮDORYS 2NP-STAV

DATUM:

PODPIS:

DATUM:

05/2016
MĚŘÍTKO:
1:50
VÝKRES:
04

SCHEMA

