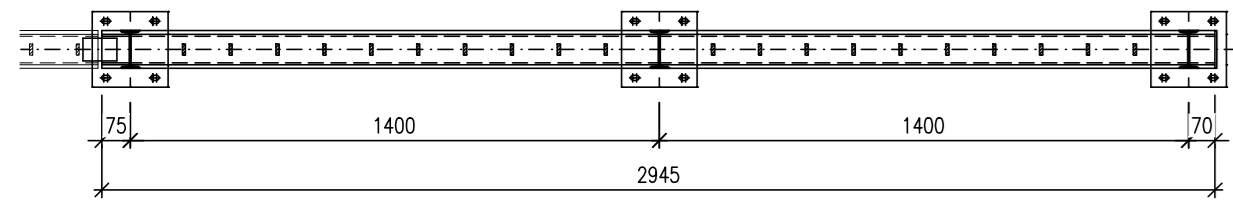
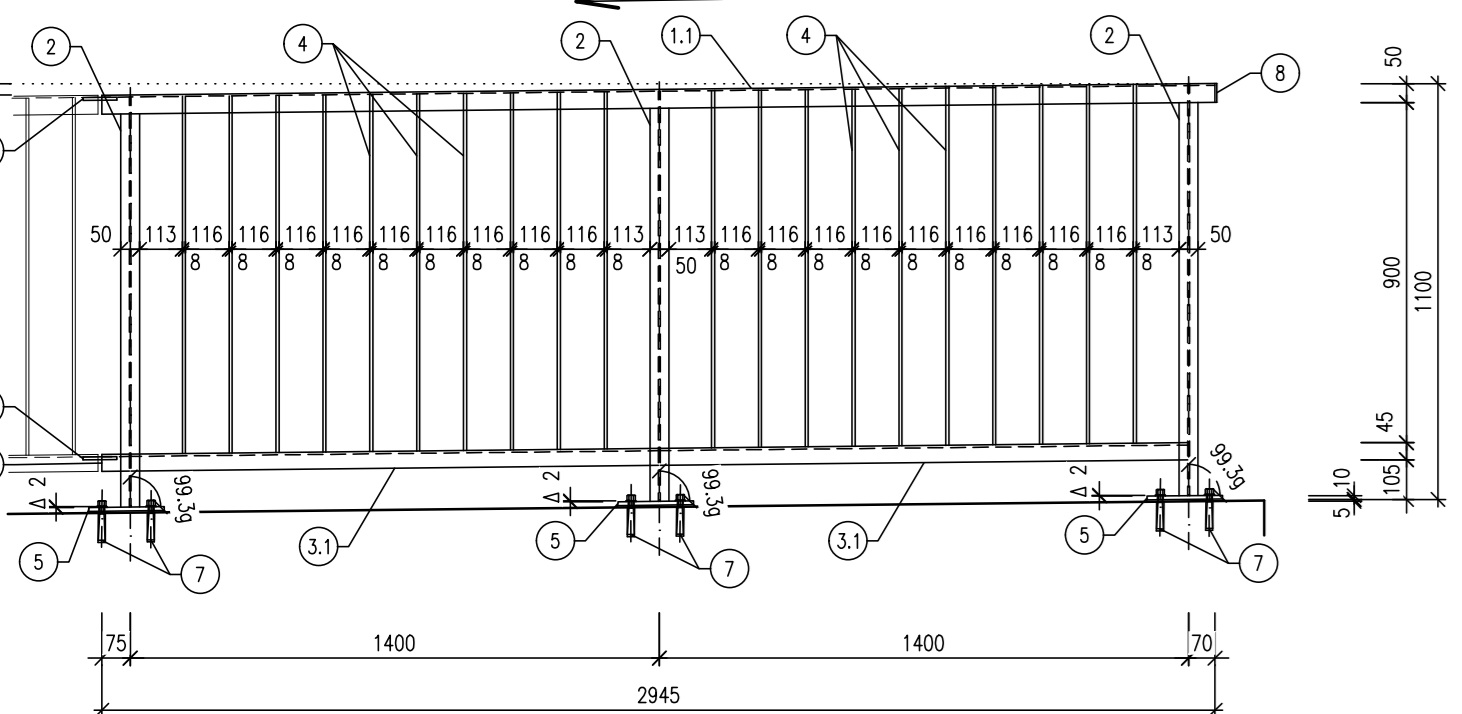


ZÁBRADELNÍ DÍLCE A DETAILS

DÍLEČ Z1a
PŮDORYS 1:20

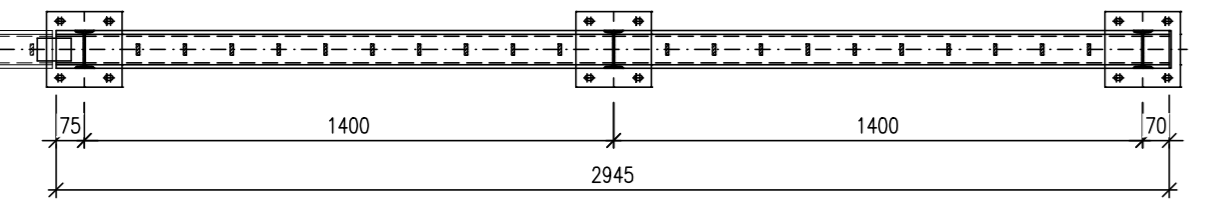


DÍLEČ Z1a
POHLED 1:20

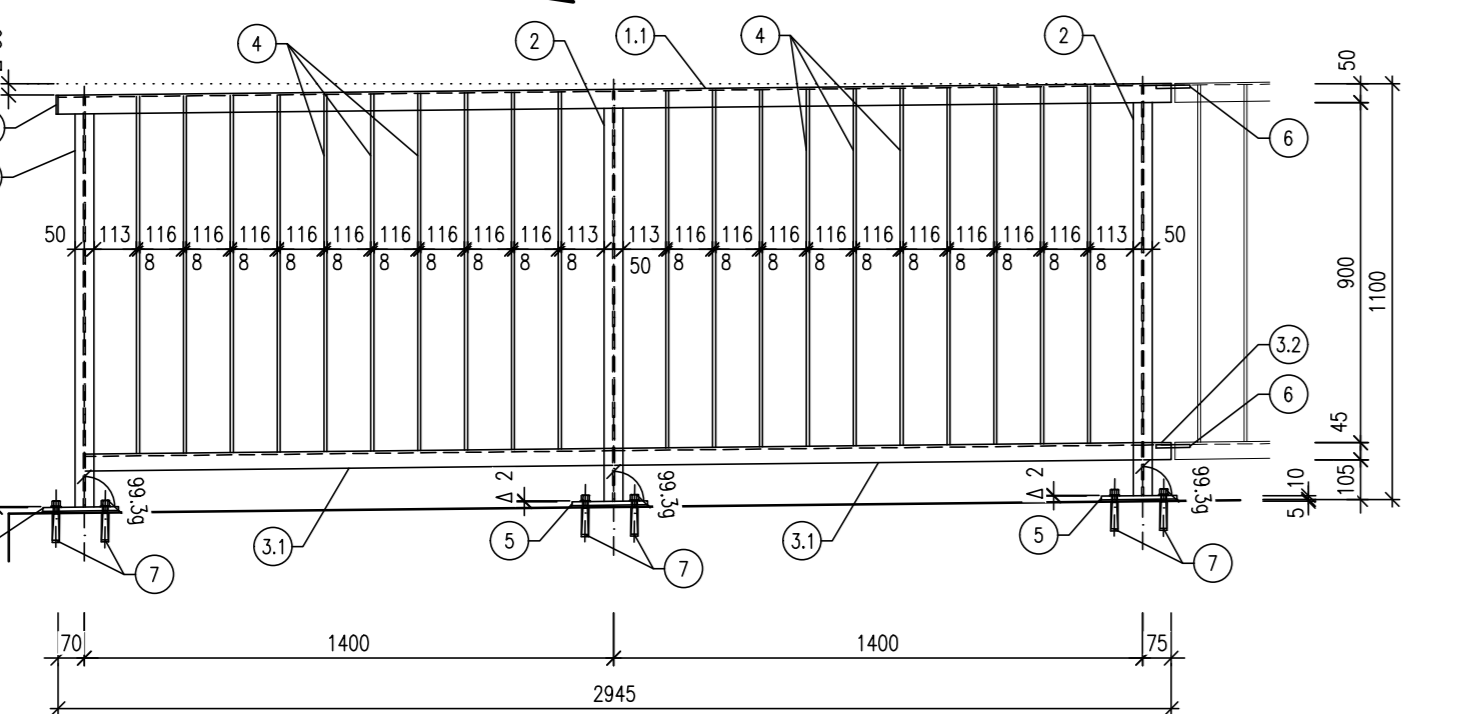


VÝKAZ MATERIÁLU DÍLCE Z1a					
ČÁST	MATERIÁL	DĚLKA [mm]	HMOTNOST 1 bm [kg]	HMOTNOST 1 ks [kg]	KS
1.1 HORNÍ MADLO	U 100	2945	10,6	31,22	1
2 SLOUPEK	I 100	1085	8,34	9,05	3
3.1 DOLNÍ MADLO	U 80	1395	8,64	12,05	2
3.2 DOLNÍ MADLO	U 80	73	8,64	0,63	1
4 SVISLÁ VÝPLŇ	PO 30x8	945	1,88	1,78	20
5 PATNÍ DESKA	P 10x200-200			3,14	3
6 DILAT. DÍLEČ	PO 60x8	90	3,77	0,34	2
7 OCEĽ. HMŔOZDINKA	M12	125	0,89	0,11	12
8 ZAKONČENÍ MADLA	P 5x50-100			0,20	1
CELKOVÁ HMOTNOST 1 DÍLCE					[kg]
POČET DÍLCŮ					[ks]
CELKOVÁ HMOTNOST DÍLCŮ					[kg]

DÍLEČ Z1b
PŮDORYS 1:20

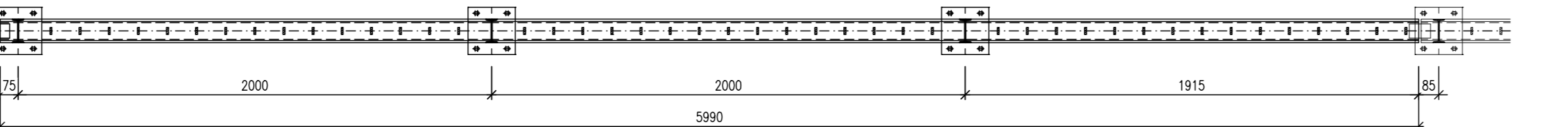


DÍLEČ Z1b
POHLED 1:20

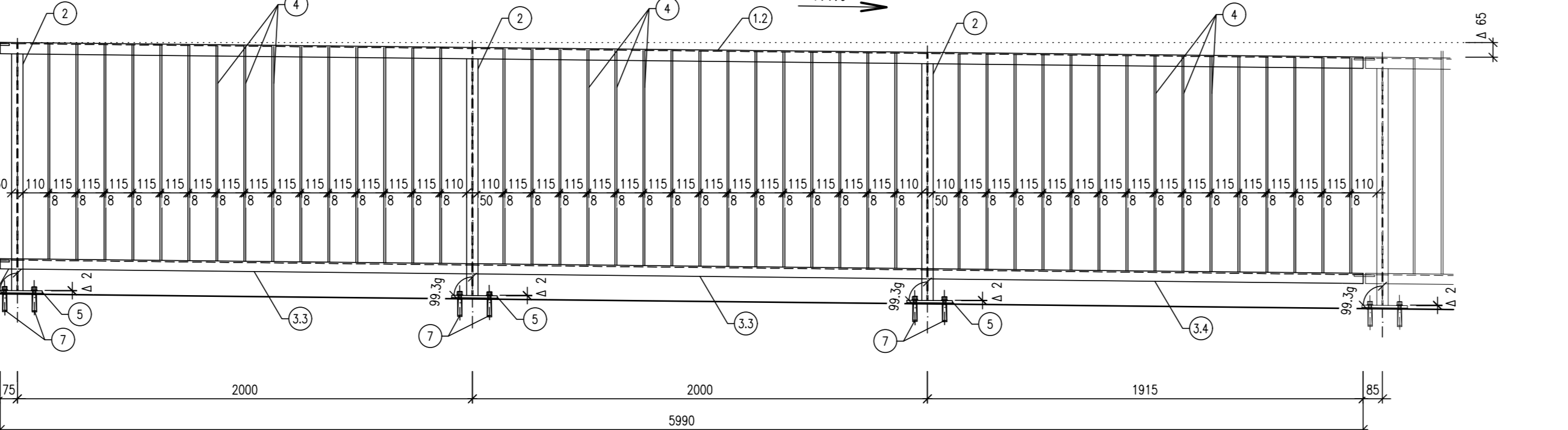


VÝKAZ MATERIÁLU DÍLCE Z1b					
ČÁST	MATERIÁL	DĚLKA [mm]	HMOTNOST 1 bm [kg]	HMOTNOST 1 ks [kg]	KS
1.1 HORNÍ MADLO	U 100	2945	10,6	31,22	1
2 SLOUPEK	I 100	1085	8,34	9,05	3
3.1 DOLNÍ MADLO	U 80	1395	8,64	12,05	2
3.2 DOLNÍ MADLO	U 80	73	8,64	0,63	1
4 SVISLÁ VÝPLŇ	PO 30x8	945	1,88	1,78	20
5 PATNÍ DESKA	P 10x200-200			3,14	3
6 DILAT. DÍLEČ	PO 60x8	90	3,77	0,34	2
7 OCEĽ. HMŔOZDINKA	M12	125	0,89	0,11	12
8 ZAKONČENÍ MADLA	P 5x50-100			0,20	1
CELKOVÁ HMOTNOST 1 DÍLCE					[kg]
POČET DÍLCŮ					[ks]
CELKOVÁ HMOTNOST DÍLCŮ					[kg]

DÍLEČ Z2
PŮDORYS 1:20

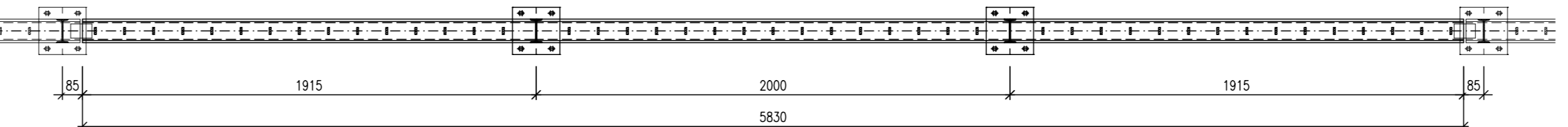


DÍLEČ Z2
POHLED 1:20

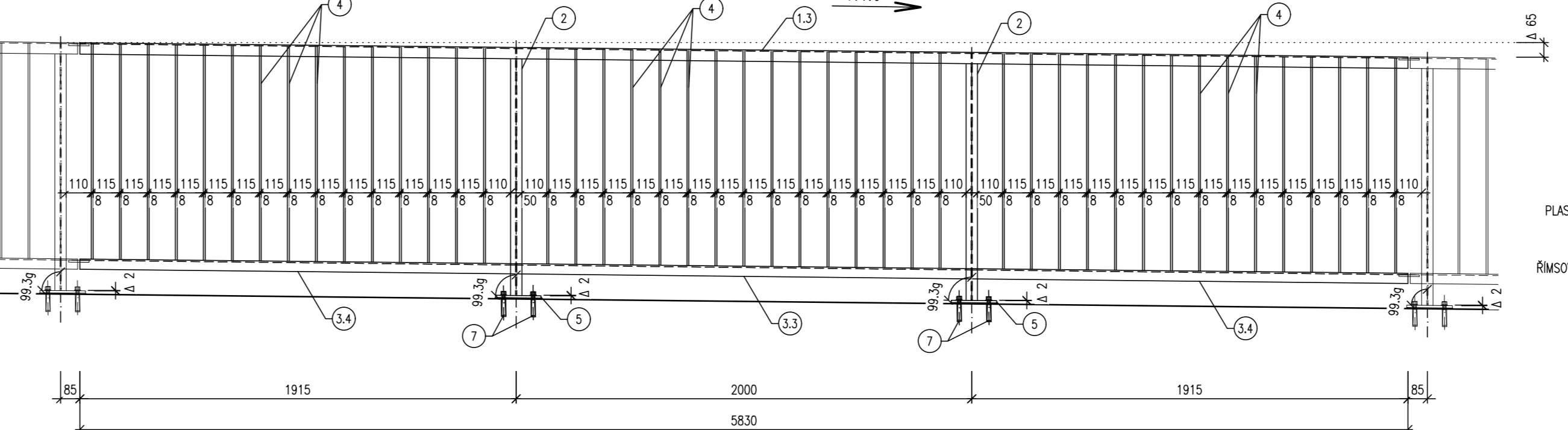


VÝKAZ MATERIÁLU DÍLCE Z2					
ČÁST	MATERIÁL	DĚLKA [mm]	HMOTNOST 1 bm [kg]	HMOTNOST 1 ks [kg]	KS
1.1 HORNÍ MADLO	U 100	5990	10,6	63,49	1
2 SLOUPEK	I 100	1085	8,34	9,05	3
3.1 DOLNÍ MADLO	U 80	73	8,64	0,63	1
3.2 DOLNÍ MADLO	U 80	1995	8,64	17,24	2
3.3 DOLNÍ MADLO	U 80	1913	8,64	16,53	1
4 SVISLÁ VÝPLŇ	PO 30x8	945	1,88	1,78	45
5 PATNÍ DESKA	P 10x200-200			3,14	3
6 DILAT. DÍLEČ	PO 60x8	90	3,77	0,34	2
7 OCEĽ. HMŔOZDINKA	M12	125	0,89	0,11	12
CELKOVÁ HMOTNOST 1 DÍLCE					[kg]
POČET DÍLCŮ					[ks]
CELKOVÁ HMOTNOST DÍLCŮ					[kg]

DÍLEČ Z3
PŮDORYS 1:20



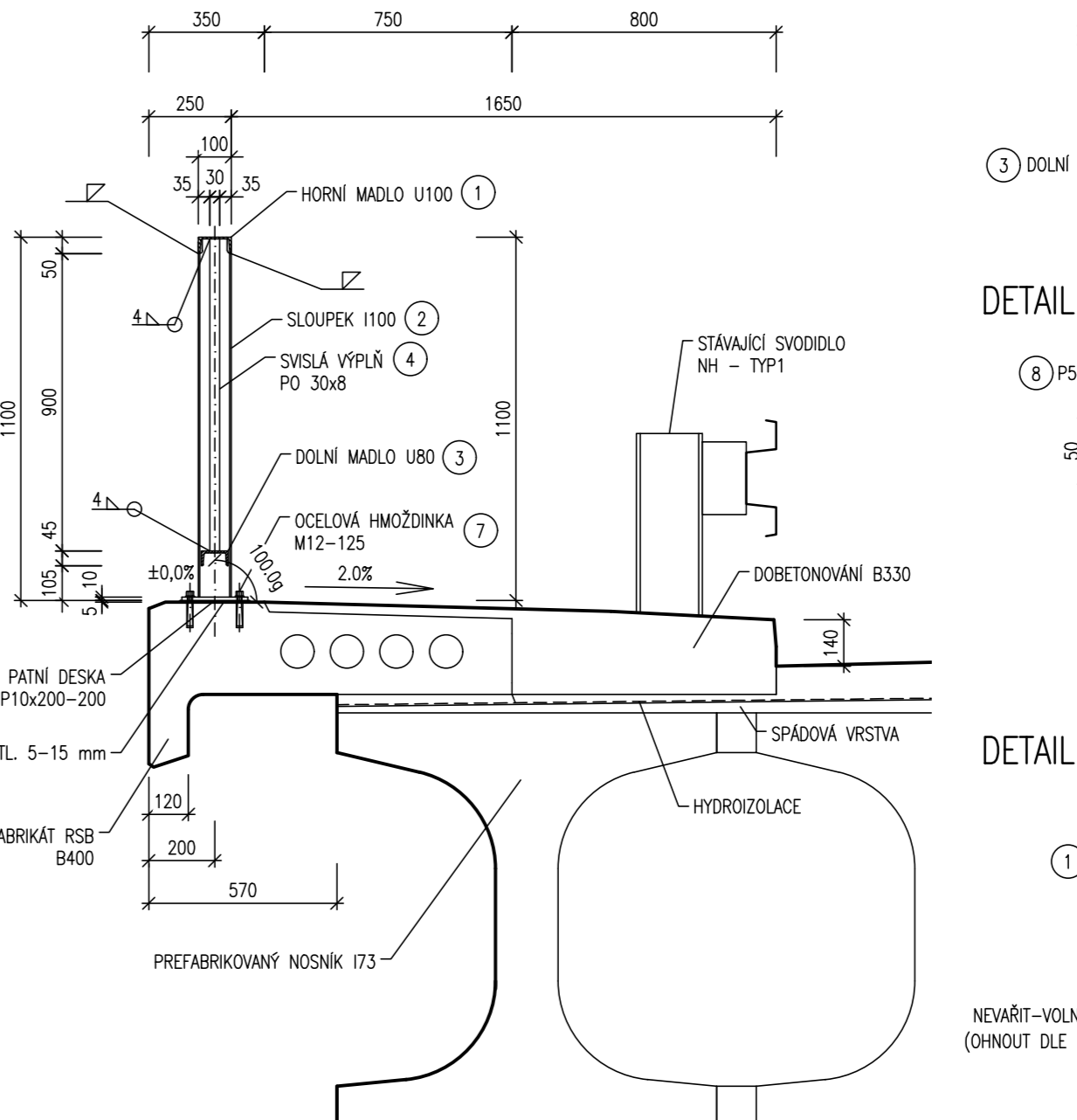
DÍLEČ Z3
POHLED 1:20



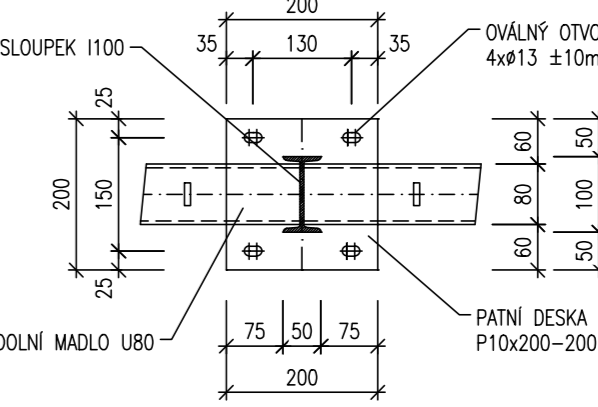
VÝKAZ MATERIÁLU DÍLCE Z3					
ČÁST	MATERIÁL	DĚLKA [mm]	HMOTNOST 1 bm [kg]	HMOTNOST 1 ks [kg]	KS
1.1 HORNÍ MADLO	U 100	5830	10,6	61,80	1
2 SLOUPEK	I 100	1085	8,34	9,05	2
3.1 DOLNÍ MADLO	U 80	1995	8,64	17,24	1
3.2 DOLNÍ MADLO	U 80	1913	8,64	16,53	2
4 SVISLÁ VÝPLŇ	PO 30x8	945	1,88	1,78	45
5 PATNÍ DESKA	P 10x200-200			3,14	2
7 OCEĽ. HMŔOZDINKA	M12	125	0,89	0,11	8
CELKOVÁ HMOTNOST 1 DÍLCE					[kg]
POČET DÍLCŮ					[ks]
CELKOVÁ HMOTNOST DÍLCŮ					[kg]

DÍLEČ	KUSŮ	HMOTNOST 1 KS [kg]	CELKOVÁ HMOTNOST [kg]
Z1a	3	130,27	391
Z1b	1	130,27	130
Z2	18	233,65	4206
Z3	2	217,31	435
Σ	24		5161 kg

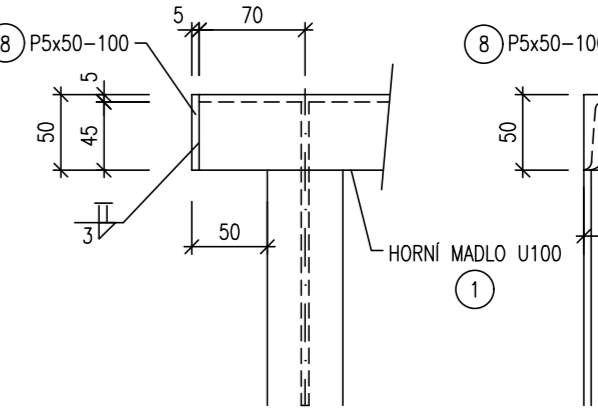
PRŮČNÝ ŘEZ ZÁBRADLÍM 1:20



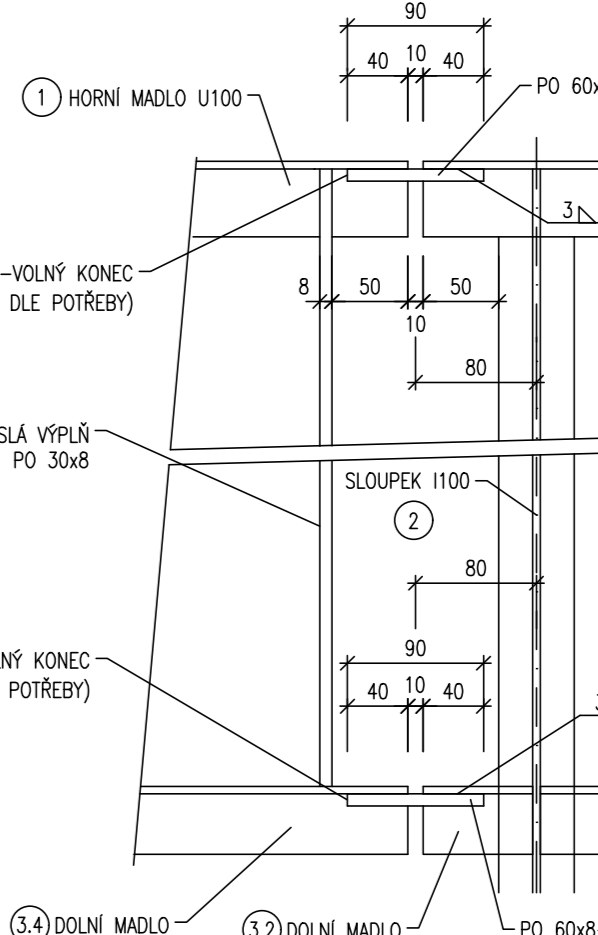
DETAIL KOTVENÍ ZÁBRADLÍ 1:10



DETAIL UKONČENÍ ZÁBRADLÍ 1:5



DETAIL DILATAČNÍ SPÁRY 1:5



POZNÁMKA

-SLOUPKY ZÁBRADLÍ, RESP. PATNÍ DESKA SE ULOŽÍ DO VRSTVY PLASTMALTY PROM. TLOUŠTKY
-PATNÍ DESKA BUDE NA SLOUPKY NAVAŘENA
V PRŮČNÉM SKLONU ±0,0% A PODÉLNĚM SKLONU 1,08%.

OCHRANA PROTI KOROZI

OCHRANA PROTI KOROZI NAVRŽENA DLE TKP, KAPITOLA 19, TO JE KOMBINOVANÝ POVLAK PRO PROSTŘEDÍ C4 - ŽÁROVÉ ZINKOVÁNÍ TL 70 MIKRONŮ + TRÍVRSTVÝ NÁTĚR DLOUHODOBĚ ŽIVOTNOSTI, CELKEM TĚDY 280 MIKRONŮ (NOMINÁLNÍ TL.) A 224 MIKRONŮ (MINIMÁLNÍ TL.), VRCHNÍ NÁTĚR V ODSŮSTINĚ RAL 5002. POŽADAVEK NA ŽIVOTNOST POVRCHOVÉ OCHRANY VV - VELMI VYSOKÁ, POŽADOVANÁ MINIMÁLNÍ TRVANLIVOST 15 LET, ODOLNOST PROTI MECHANICKÉMU POŠKOZENÍ, ODOLNOST VE STYKU S CHEMIKÁLIEMI, ODOLNOST PROTI UV ŽÁŘENÍ, NÁTĚR SE PROVEDE NA OČISTĚNOU KONSTRUKCI /MŔENÍ V KYSELINĚ/, U KONSTRUKCE PŘED NANESENÍM PKO BUDOU OSTRANĚNÝ OKUJE A REZ.

ŽÁROVÉ ZINKOVÁNÍ PONOREM	70 µm
TRÍVRSTVÝ NÁTĚR - 2x VRSTVA NA BÁZI EPOXIDŮ	2x75 µm
- 1x VRSTVA NA BÁZI POLYURETANU	60 µm
CELKEM	280 µm (NOMINÁLNÍ TL.)

DĚLKA MOSTNÍHO ZÁBRADLÍ: 65,60 (VPRÁVO) + 65,60 (VLEVO) = 131,2 m
CELKOVÁ HMOTNOST ZÁBRADLÍ: 5161 KG

Hlavní projektant:	Ing. Jaromír RUŠAR	
Zodpovědný projektant:	Ing. Jaromír RUŠAR	
Vypracoval:	Ing. Kryštof POUKAR	
Kontroloval:	Ing. Jaromír RUŠAR	
Kraj:	Jihomoravský	
Zadavatel:	Správa a údržba silnic Jihomoravského kraje	
Název akce:	Most 428-000a Drysice - oprava zábradlí a říms	
Název objektu:		
Název výkresu:	DÍLCE A DETAILS ZÁBRADLÍ	