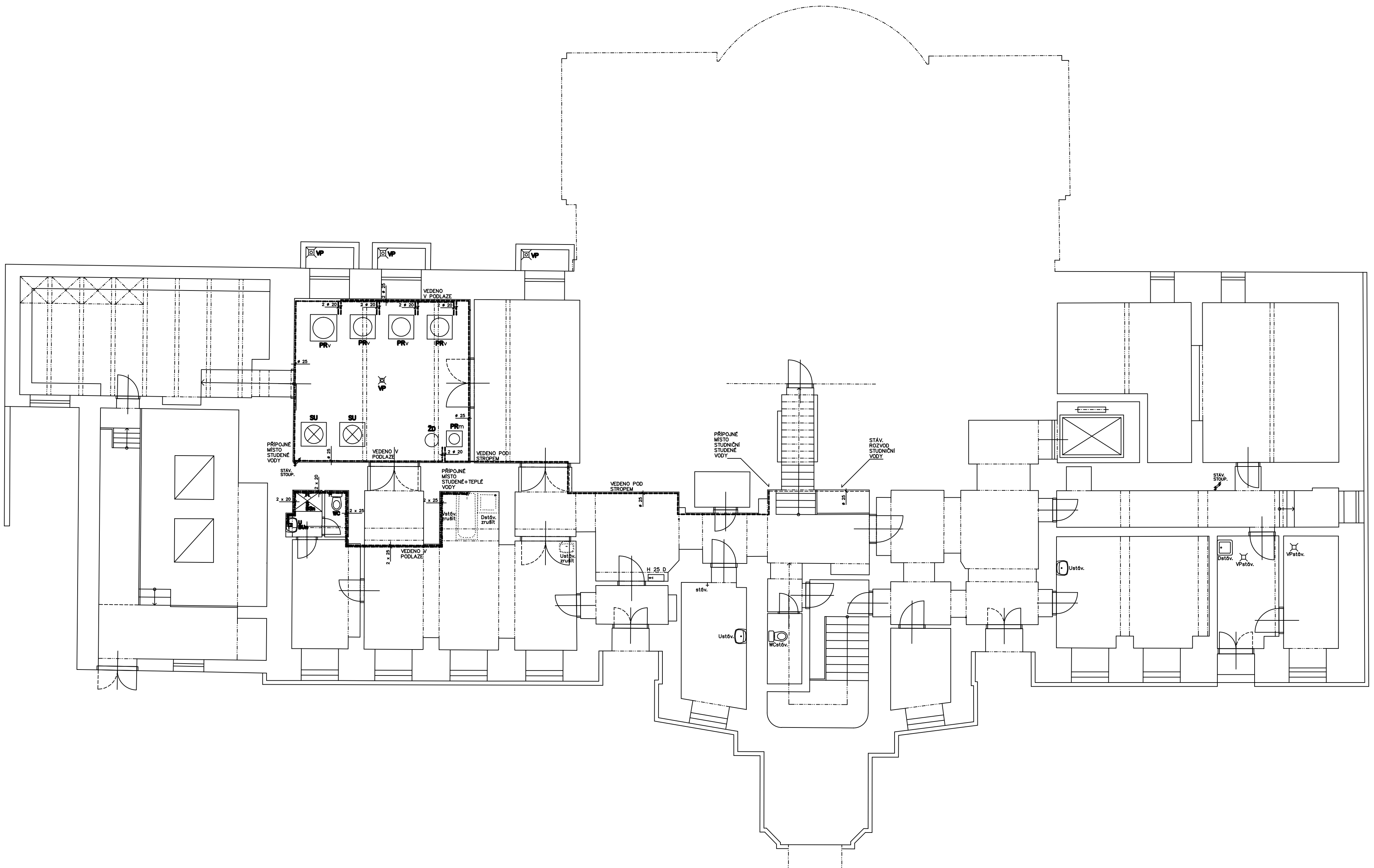


# ZTI – VODOVOD ( 1. PP )



## LEGENDA: ZAŘIZOVACÍ PŘEDMĚTY

- WC – ZÁCHODOVÁ MISA KERAMICKÁ, DOLNÍ ODPAD 1 KS
- U – UMYVADLO KERAMICKÉ, Š. 500 mm, SIFON 1 KS
- S – ZDĚNÝ SPRCHOVÝ KOUT ( ZÁSTĚNA, SIFON, VPUŠŤ ) 1 KS
- PRv – AUTOMAT. PRAČKA VELKÁ + SIFON PRAČK., VÝTOK. VENTIL 4 KS
- PRm – AUTOMAT. PRAČKA MALÁ + SIFON PRAČK., VÝTOK. VENTIL 1 KS
  
- BUh – UMYVADLOVÁ PÁKOVÁ BATERIE, NÁSTĚNNÁ 1 KS
- BSn – SPRCHOVÁ PÁKOVÁ BATERIE, NÁSTĚNNÁ 1 KS

SOUČÁSTÍ DODÁVKY BUDOU POTŘEBNÉ PŘIPOJOVACÍ ARMATURY – KULOVÉ KOHOUBY, KULOVÉ KOHOUBY S VYPOUŠTĚNÍM, ODVZDUŠŇOVACÍ VENTILY, VYVAŽOVACÍ VENTILY, ROHOVÉ VENTILY S PŘIPOJOVACÍMI HADIČKAMI APOD.

## POZNÁMKY:

- VE STÁVAJÍCÍM OBJEKTU JSOU V ČÁSTI 1. PP NAVRŽENY ZCELA NOVÉ ROZVODY STUDENÉ, TEPLÉ A STUDNIČNÍ VODY.
- PŘIPOJOVACÍ POTRUBÍ STUDENÉ A TEPLÉ VODY K NOVÝM ZAŘIZOVACÍM PŘEDMĚTŮM BUDE NAPOJENO NA ZCELA NOVÉ LEŽATÉ ROZVODY STUDENÉ A TEPLÉ VODY ( NOVÉ TRASY VEDENY V PODLAZE A POD STROPEM, MÍSTY BUDOU ZASEKÁNY DO ZDIVA ).
- NOVÉ LEŽATÉ ROZVODY STUDENÉ, TEPLÉ A STUDNIČNÍ VODY BUDOU NAPOJENY NA STÁVAJÍCÍ VODOROVNÉ A SVISLÉ STOUPACÍ VODOVODNÍ POTRUBÍ.

## LEGENDA:

- Nové rozvody studené vody – polyetylen. tr. DN 20, 25 mm
- Nové rozvody teplé vody – polyetylen. tr. DN 20, 25 mm
- ..... Nové rozvody studniční vody – polyetylen. tr. DN 20, 25 mm

0,00 = ÚROVEŇ PODLAHY ( 1. NP )

KÓTOVÁNO V MM !

AC – projekt, Stavocentrum, Dobšická 12, Znojmo, tel. 515 244139				
Projektant	Vypracoval	Č. osvědčení	Stupeň PD:	Projekt
Ing. A. Čeleda	Ing. R. Jarošová	2568/92	Místo:	Znojmo
<b>STAVEBNÍ ÚPRAVY – PRÁDELENSKÝ PROVOZ</b>			Formát:	A4
<b>DOMOV DŮCHODCŮ BOŽICE</b>			Datum:	VI/2017
Investor: Domov důchodců Božice, Božice č. 188		Měřítko:	Č. výkresu:	
Obsah: <b>ZTI – VODOVOD ( 1. PP )</b>		1 : 100	01	