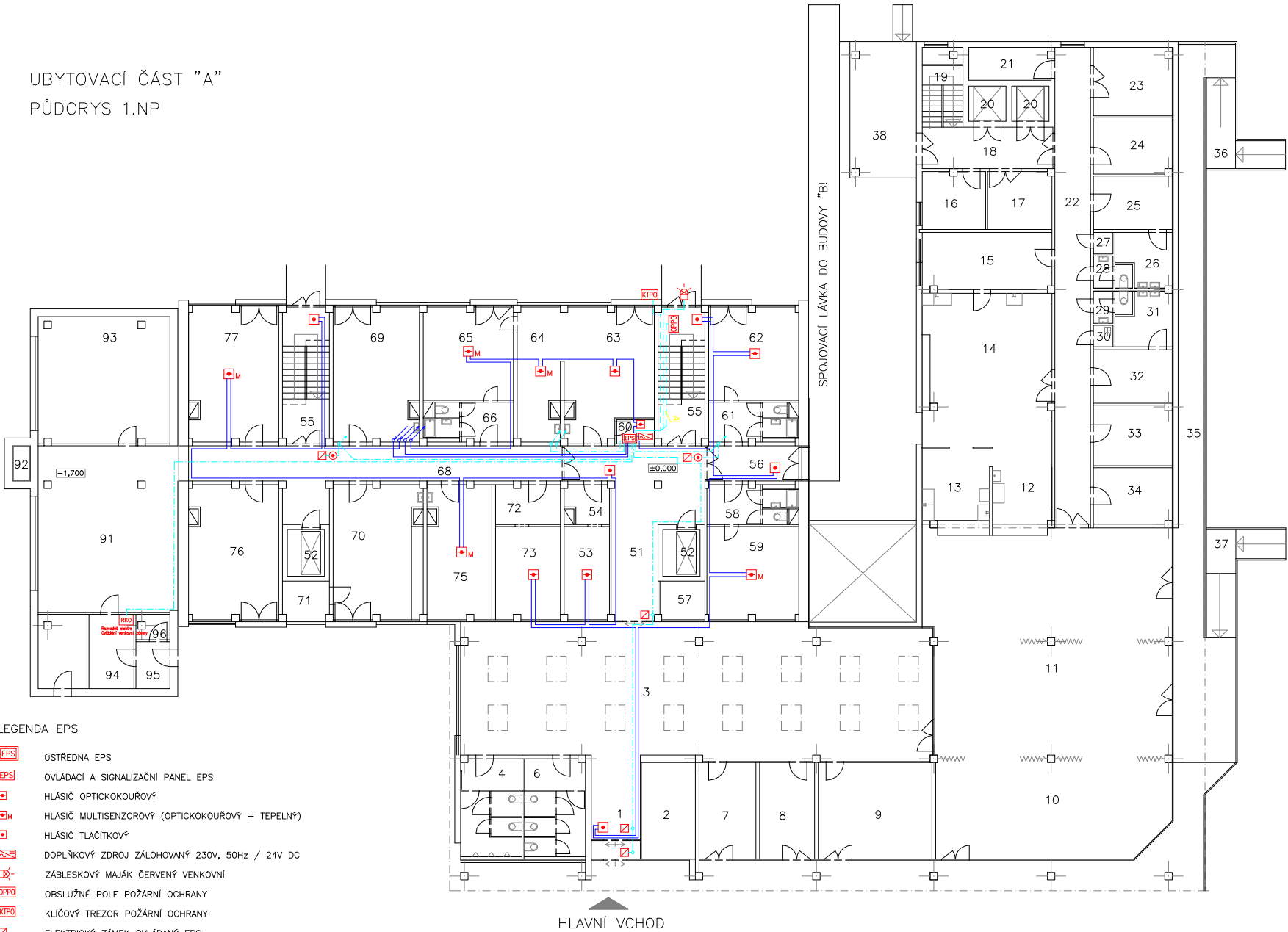


OZVL.	NÁZEV MÍSTNOSTI	PLOCHA [m ²]
STRAVOVACÍ A SPOLEČENSKÁ ČÁST "B"		
01	VSTUP	14,2
02	RECEPCE	14,9
03	VESTIBUL	162,4
04	WC MUŽ	16,1
05		
06	WC ŽENY	16,0
07	KANCELÁŘ	16,5
08	KANCELÁŘ	15,4
09	KLUBOVNA	35,5
10	TÉLOCVĚNA	60,4
11	JÍDELNA	148,5
12	VÝDEJNA	11,1
13	NÁDOBÍ	10,2
14	VARNÁ	51,7
15	SKLAD	19,4
16	SKLAD	9,2
17	SKLAD	9,8
18	CHODBA	14,3
19	SCHODIŠTĚ	6,6
20	NÁKLADNÍ VÝTAH	3,5
21	ARCHIV	6,3
22	CHODBA	36,5
23	SKLAD POTRAVIN	14,5
24	KANCELÁŘ	12,9
25	SKLAD POTRAVIN	10,9
26	UMÝVÁRNA ŽENY	7,8
27	SKLAD	1,0
28	WC ŽENY	2,6
29	WC MUŽ	2,6
30	OKULOVÁ KOMORA	1,1
31	UMÝVÁRNA MUŽ	7,8
32	CHLADIRNA	10,5
33	PŘÍPRAVNA MASA	13,4
34	DENNÍ MÍSTNOST	11,7
35	TERASA	114,9
36	SCHODIŠTĚ	11,6
37	SCHODIŠTĚ	10,4
38	ZÁSNOVACÍ RAMPA	23,7
39		
UBYTOVACÍ ČÁST "A"		
51	CHODBA	40,5
52	VÝTAH	4,3
53	SKLAD	8,8
54	OKULOVÁ KOMORA	4,8
55	SCHODIŠTĚ	16,8
56	CHODBA	8,5
57	SKLAD	4,4
58	PŘEDSÍŇ S PŘÍSLUŠENSTVÍM	10,7
59	ORNOVACE	19,6
60	EPS	
61	PŘEDSÍŇ S PŘÍSLUŠENSTVÍM	9,0
62	KANCELÁŘ	19,9
63	KULTURNÍ MÍSTNOST	30,5
64	KADERNÍK	13,7
65	KUCHYNKA	20,3
66	PŘEDSÍŇ S PŘÍSLUŠENSTVÍM	8,9
67		
68	CHODBA	34,9
69	TECHNICKÁ MÍSTNOST	29,4
70	VODOLÉČBA	29,2
71	SKLAD	4,4
72	PŘEDSÍŇ	8,9
73	DENNÍ MÍSTNOST	14,5
74		
75	FOTOTERAPIE	22,9
76	ELEKTROLÉČBA	30,7
77	KAPLE	30,7
KOTELNA "C"		
91	PLYNOVÁ KOTELNA	54,8
92	VÝTAH	1,6
93	ZÁSNOBNÍKY VODY	44,3
94	CHODBA	8,7
95	CHODBA	4,2
96	WC	2,3

UBYTOVACÍ ČÁST "A"
PŮDORYS 1.NP



LEGENDA EPS

- ÚSTŘEDNA EPS
- OVLÁDACÍ A SIGNALIZAČNÍ PANEL EPS
- HLÁSIČ OPTICKOKOUŘOVÝ
- HLÁSIČ MULTISENZOROVÝ (OPTICKOKOUŘOVÝ + TEPELNÝ)
- HLÁSIČ TLAČÍTKOVÝ
- DOPLŇKOVÝ ZDROJ ZÁLOHOVANÝ 230V, 50Hz / 24V DC
- ZÁBLISKOVÝ MAJÁK ČERVENÝ VENKOVNÍ
- OBSLUŽNÉ POLE POŽÁRNÍ OCHRANY
- KLÍČOVÝ TREZOR POŽÁRNÍ OCHRANY
- ELEKTRICKÝ ZÁMEK OVLÁDANÝ EPS
- TLAČÍTKO S ROZPINACÍM KONTAKTEM

- Kabel požární červený 1x2x0,8
Uložen v PVC vkladacích lištách na povrchu
- Kabel třídy reakce na oheň B2ca, s1, d1 1x2x0,8
Veden v trubkách Supermonoflex 16 pod omítkou. Založit protahovací drát.
Při uložení na povrchu musí nosné části zajišťovat funkčnost trasy při požáru min. P15-R.
- Kabel třídy reakce na oheň B2ca, s1, d1 2x2x0,8
Veden v trubkách Supermonoflex 16 pod omítkou. Založit protahovací drát.
Při uložení na povrchu musí nosné části zajišťovat funkčnost trasy při požáru min. P15-R.
- Kabel třídy reakce na oheň B2ca, s1, d1 4x2x0,8
Veden v trubkách Supermonoflex 16 pod omítkou. Založit protahovací drát.
Při uložení na povrchu musí nosné části zajišťovat funkčnost trasy při požáru min. P15-R.

HLAVNÍ NÁZEV PROJEKTU		ZODPOVĚDNÝ PROJEKTANT		Ing. JAN JISKRA		ČKAIT 1005543	
INVESTOR		DOMOV PRO SENIORY ZASTÁVKA		FORMÁT		D44	
MÍSTO STAVBY		ZASTÁVKA, SPORTOVNÍ 432		STUPEŇ P.D.		D25	
STAVBA		DOMOV PRO SENIORY ZASTÁVKA ELEKTRICKÁ POŽÁRNÍ SIGNALIZACE (EPS)		ZNAČKOVÉ Č.			
VÝKRES		UBYTOVACÍ ČÁST "A" PŮDORYS 1.NP		MĚŘITKO		OŠLO VÝKRESU	
				1:100		01	