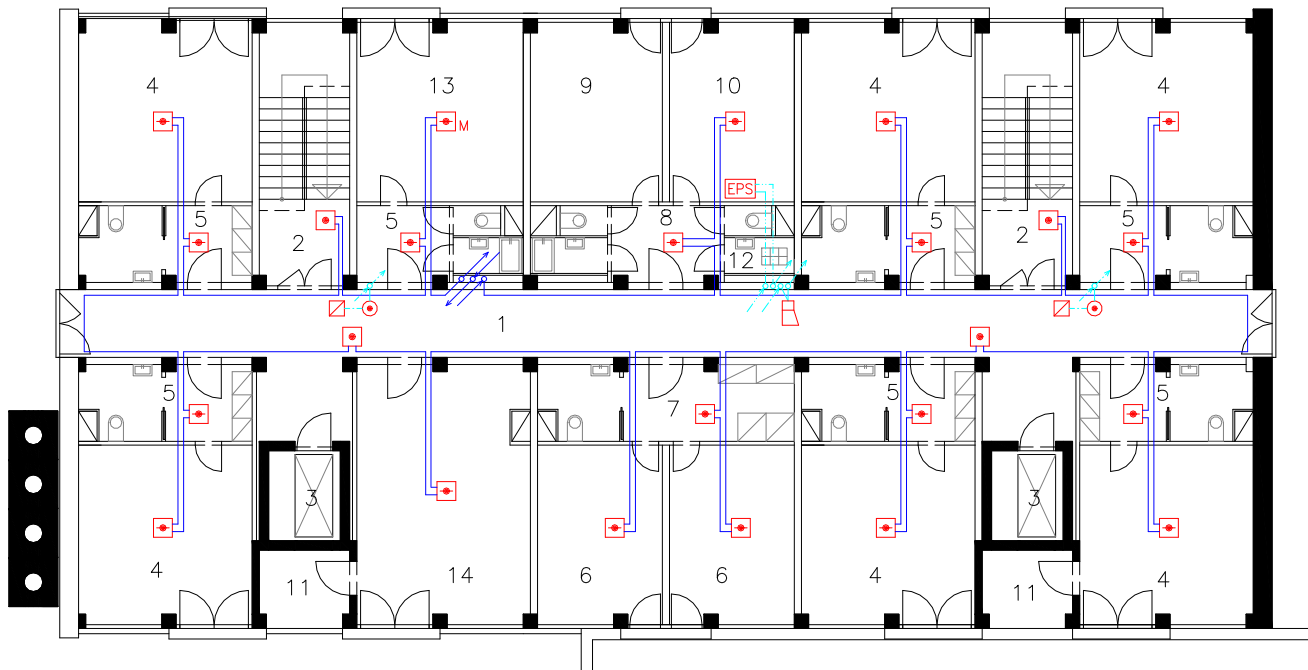


UBYTOVACÍ ČÁST "A"

PŮDORYS 4.NP



LEGENDA MÍSTNOSTÍ

OZN.	NÁZEV MÍSTNOSTI	PLOCHA [m²]
01	CHODBA	68,2
02	SCHODIŠTĚ	17,0
03	VÝTAH	3,6
04	POKOJ	21,8
05	PŘEDSÍN S PŘÍSLUŠENSTVÍM	8,1
06	POKOJ	15,6
07	PŘEDSÍN S PŘÍSLUŠENSTVÍM	12,7
08	PŘEDSÍN S PŘÍSLUŠENSTVÍM	10,5
09	KOUPELNA	15,6
10	MÍSTNOST SESTER	15,6
11	LODŽIE	3,6
12	ÚKLIDOVÁ KOMORA	2,2
13	KUCHYŇKA	21,8
14	JÍDELNA	30,4

LEGENDA EPS

- [EPS]** OVLÁDACÍ A SIGNALIZAČNÍ PANEL EPS
- [•]** HLAŠIČ OPTICKOKOUŘOVÝ
- [•M]** HLAŠIČ MULTISENZOROVÝ (OPTICKOKOUŘOVÝ + TEPELNÝ)
- [•]** HLAŠIČ TLAČÍTKOVÝ
- [•]** ELEKTRICKÝ ZÁMEK OVLÁDANÝ EPS
- [•]** POŽÁRNÍ SIRÉNA VNITŘNÍ
- [•]** TLAČÍTKO S ROZPINACÍM KONTAKTEM

- Kabel požární červený 1x2x0,8
Uložen v PVC vkládacích lištách na povrchu
- - -** Kabel třídy reakce na oheň B2ca, s1, d1 1x2x0,8
Veden v trubkách Supermonoflex 16 pod omítkou. Založit protahovací drát.
Při uložení na povrchu musí nosné části zajišťovat funkčnost trasy při požáru min. P15-R.
- - -** Kabel třídy reakce na oheň B2ca, s1, d1 2x2x0,8
Veden v trubkách Supermonoflex 16 pod omítkou. Založit protahovací drát.
Při uložení na povrchu musí nosné části zajišťovat funkčnost trasy při požáru min. P15-R.

HLAVNÍ INŽENÝR PROJEKTU	ZODPOVĚDNÝ PROJEKTANT	Jiskra ING. JAN JISKRA	POPRAVČNÉ SYSTÉMY projektové středisko	ČKAIT 1005543	
INVESTOR	DOMOV PRO SENIORY ZASTÁVKA			DATUM	05/2017
MÍSTO STAVBY	ZASTÁVKA, SPORTOVNÍ 432			FORMAT	A4
STAVBA	DOMOV PRO SENIORY ZASTÁVKA ELEKTRICKÁ POŽÁRNÍ SIGNALIZACE (EPS)			STUPEŇ P.D.	DZS
				ZAKÁZKOVÉ Č.	
VÝKRES	UBYTOVACÍ ČÁST "A" PŮDORYS 4.NP			MĚŘÍTKO	1:100
				ČÍSLO VÝKRESU	04